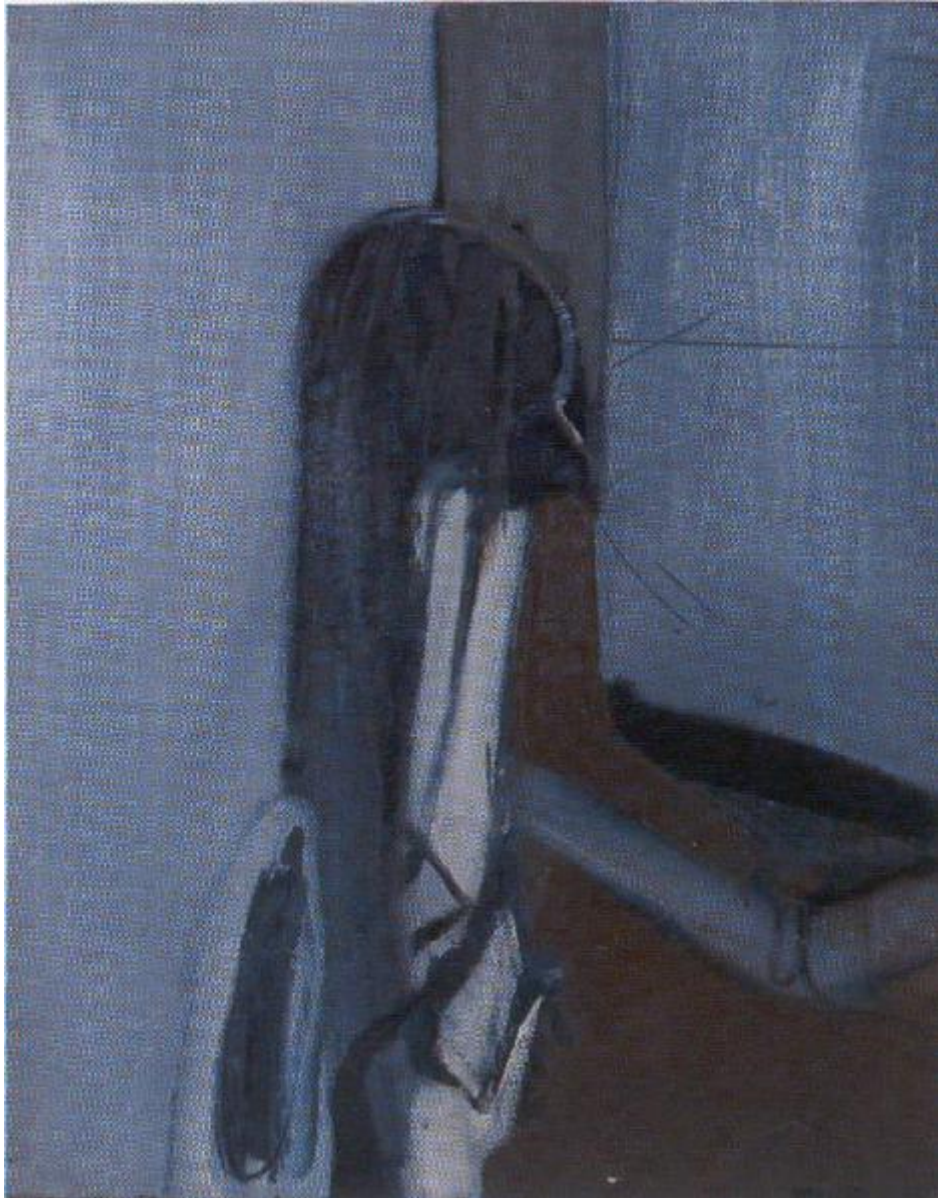


# Anatomia

Vaglieri, Tino



Link risorsa: <https://www.lombardiabenculturali.it/opere-arte/schede/7x010-00081/>

Scheda SIRBeC: <https://www.lombardiabenculturali.it/opere-arte/schede-complete/7x010-00081/>

## CODICI

Unità operativa: 7x010

Numero scheda: 81

Codice scheda: 7x010-00081

Visibilità scheda: 3

Utilizzo scheda per diffusione: 03

## NUMERO INTERNO

Riferimento: 603

Numero interno: 80

Tipo scheda: OA

Livello ricerca: C

## CODICE UNIVOCO

Codice regione: 03

Numero catalogo generale: 02118932

Ente schedatore: R03/ Comune di Busto Arsizio

Ente competente: S27

## OGGETTO

Gruppo oggetti: pittura

## OGGETTO

Definizione: dipinto

Identificazione: opera isolata

Disponibilità del bene: reale

## SOGGETTO

Categoria generale: composizioni di invenzione

Identificazione: Composizione di invenzione

Titolo: Anatomia

## LOCALIZZAZIONE GEOGRAFICO-AMMINISTRATIVA

## LOCALIZZAZIONE GEOGRAFICO-AMMINISTRATIVA ATTUALE

Stato: Italia

Regione: Lombardia

Provincia: VA

Nome provincia: Varese

Codice ISTAT comune: 012026

Comune: Busto Arsizio

### **COLLOCAZIONE SPECIFICA**

Tipologia: palazzo

Qualificazione: comunale

Denominazione: Palazzo Marliani Cicogna

Denominazione spazio viabilistico: Piazza Vittorio Emanuele II, 3

Denominazione struttura conservativa - livello 1: Civiche Raccolte d'Arte di Palazzo Marliani Cicogna

Tipologia struttura conservativa: museo

Collocazione originaria: NO

### **ACCESSIBILITA' DEL BENE**

Accessibilità: SI

## **DATI PATRIMONIALI E COLLEZIONI**

### **INVENTARIO**

Denominazione: inventario corrente

Data: 1980-

Collocazione: ufficio cultura/musei

Numero: 603

Specifiche inventario: data inventario

## **GEOREFERENZIAZIONE TRAMITE PUNTO**

Tipo di localizzazione: localizzazione fisica

### **DESCRIZIONE DEL PUNTO**

PUNTO|Coordinata X: 488423,60571

PUNTO|Coordinata Y: 5051129,1398

Proiezione e Sistema di riferimento: WGS84 UTM32

## CRONOLOGIA

### CRONOLOGIA GENERICA

Secolo: sec. XX

Frazione di secolo: seconda metà

### CRONOLOGIA SPECIFICA

Da: 1961

Validità: ca.

A: 1962

Validità: ca.

Motivazione cronologia: data

## DEFINIZIONE CULTURALE

### AUTORE

Autore/Nome scelto: Vaglieri, Tino

Dati anagrafici/Periodo di attività: 1929-2000

Motivazione dell'attribuzione: firma

## DATI TECNICI

Materia e tecnica: tela/ pittura a olio

### MISURE

Parte: intero

Unità: cm

Altezza: 80,8

Larghezza: 64,4

## DATI ANALITICI

### DESCRIZIONE

Indicazioni sull'oggetto: Al centro, figura e sullo sfondo elementi geometrici

Codifica Iconclass: 3(+0)

Indicazioni sul soggetto: Forme fantastiche

### ISCRIZIONI [1 / 2]

Classe di appartenenza: firma

Tecnica di scrittura: a pennello

Tipo di caratteri: lettere capitali

Posizione: in basso, a destra

Autore: Vaglieri, Tino

Trascrizione: VAGLIERI 61-62

### **ISCRIZIONI [2 / 2]**

Classe di appartenenza: didascalica

Tecnica di scrittura: a pennello

Tipo di caratteri: lettere capitali

Posizione: retro

Trascrizione: CADUTA/1961-62/VAGLIERI

Notizie storico-critiche

Il titolo "Caduta" ricorre più volte tra il 1963 ed il 1964 e si riferisce ad una serie di quadri e disegni sugli incidenti nei cantieri edili.

## **CONSERVAZIONE**

### **STATO DI CONSERVAZIONE**

Riferimento alla parte: intero

Data: 2011

Stato di conservazione: buono

Fonte: osservazione diretta

## **CONDIZIONE GIURIDICA E VINCOLI**

### **ACQUISIZIONE**

Tipo acquisizione: donazione

Nome: UI Quarantacenci

Data acquisizione: 2000

Luogo acquisizione: Busto Arsizio

### **CONDIZIONE GIURIDICA**

Indicazione generica: proprietà Ente pubblico territoriale

Indicazione specifica: Comune di Busto Arsizio

Indirizzo: Via Fratelli d'Italia, 12 - 21052 Busto Arsizio (VA)

## **FONTI E DOCUMENTI DI RIFERIMENTO**

### **DOCUMENTAZIONE FOTOGRAFICA**

Genere: documentazione allegata

Tipo: fotografia digitale colore

Codice identificativo: 603

Percorso relativo del file: C:\Documents and Settings\lvferre\Desktop\Civiche Raccolte d'Arte

Nome del file: 603.jpg

### **IMMAGINI DATABASE**

Path dell'immagine originale: 7x010

Nome file dell'immagine originale: 603.jpg

### **BIBLIOGRAFIA**

Genere: bibliografia di confronto

Autore: AAVV

Titolo libro o rivista: Le Civiche Raccolte d'Arte della Città di Busto Arsizio

Luogo di edizione: Busto Arsizio

Anno di edizione: 2008

V., pp., nn.: p. 99

## **ACCESSO AI DATI**

### **SPECIFICHE DI ACCESSO AI DATI**

Profilo di accesso: 1

Motivazione: dati liberamente accessibili

## **COMPILAZIONE**

### **COMPILAZIONE**

Data: 2011

Specifiche ente schedatore: Comune di Busto Arsizio

Nome: Lazzari, Maria Giulia

Referente scientifico: Ferrè, Valeria

Funzionario responsabile: Fogliani, Massimo

## **GESTIONE ARCHIVIO**

### **ULTIMA MODIFICA SCHEDA**

Ultima modifica scheda - data: 2020/09/17

Ultima modifica scheda - ora: 15.09

### **PUBBLICAZIONE SCHEDA**

Pubblicazione scheda - stato: 1

Pubblicazione scheda - data ultima pubblicazione: 2021/01/17

Pubblicazione scheda - ora ultima pubblicazione: 03.00

Pubblicazione scheda - data precedente pubblicazione: 2020/09/19

Pubblicazione scheda - ora precedente pubblicazione: 02.00