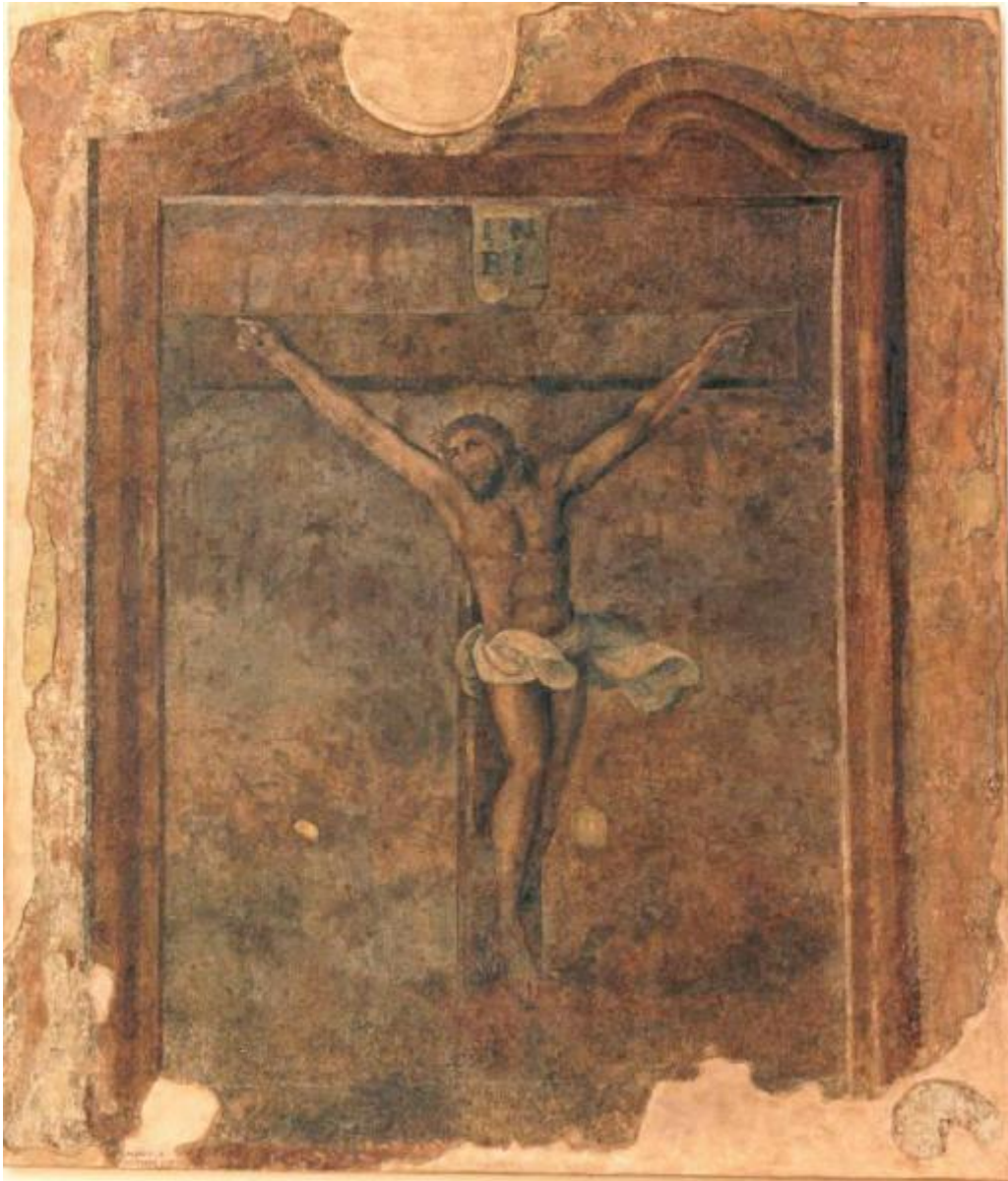


Crocifissione di Cristo



Link risorsa: <https://www.lombardiabenculturali.it/opere-arte/schede/7x010-00111/>

Scheda SIRBeC: <https://www.lombardiabenculturali.it/opere-arte/schede-complete/7x010-00111/>

CODICI

Unità operativa: 7x010

Numero scheda: 111

Codice scheda: 7x010-00111

Visibilità scheda: 3

Utilizzo scheda per diffusione: 03

NUMERO INTERNO

Riferimento: 562

Numero interno: 110

Tipo scheda: OA

Livello ricerca: C

CODICE UNIVOCO

Codice regione: 03

Numero catalogo generale: 02118962

Ente schedatore: R03/ Comune di Busto Arsizio

Ente competente: S27

OGGETTO

Gruppo oggetti: pittura

OGGETTO

Definizione: dipinto

Identificazione: opera isolata

Disponibilità del bene: reale

SOGGETTO

Categoria generale: sacro

Identificazione: Crocifissione di Cristo

LOCALIZZAZIONE GEOGRAFICO-AMMINISTRATIVA

LOCALIZZAZIONE GEOGRAFICO-AMMINISTRATIVA ATTUALE

Stato: Italia

Regione: Lombardia

Provincia: VA

Nome provincia: Varese

Codice ISTAT comune: 012026

Comune: Busto Arsizio

COLLOCAZIONE SPECIFICA

Tipologia: palazzo

Qualificazione: comunale

Denominazione: Palazzo Marliani Cicogna

Denominazione spazio viabilistico: Piazza Vittorio Emanuele II, 3

Denominazione struttura conservativa - livello 1: Civiche Raccolte d'Arte di Palazzo Marliani Cicogna

Tipologia struttura conservativa: museo

Collocazione originaria: NO

ACCESSIBILITA' DEL BENE

Accessibilità: SI

DATI PATRIMONIALI E COLLEZIONI

INVENTARIO

Denominazione: inventario corrente

Data: 1980-

Collocazione: ufficio cultura/musei

Numero: 562

Specifiche inventario: data inventario

GEOREFERENZIAZIONE TRAMITE PUNTO

Tipo di localizzazione: localizzazione fisica

DESCRIZIONE DEL PUNTO

PUNTO|Coordinata X: 488423,60571

PUNTO|Coordinata Y: 5051129,1398

Proiezione e Sistema di riferimento: WGS84 UTM32

CRONOLOGIA

CRONOLOGIA GENERICA

Secolo: sec. XVIII

Motivazione cronologia: inventario museale

DATI TECNICI

Materia e tecnica: muratura/ pittura

MISURE

Parte: intero

Unità: cm

Altezza: 173

Larghezza: 148

DATI ANALITICI

DESCRIZIONE

Indicazioni sull'oggetto: Raffigurazione di Cristo crocifisso entro bordura.

Codifica Iconclass: 7 3 D 5 8

Indicazioni sul soggetto: Personaggi religiosi

Notizie storico-critiche: Proviene dalla Cascina "la Ciama" (via S. Pellico, Busto Arsizio) ormai demolita.

CONSERVAZIONE

STATO DI CONSERVAZIONE

Riferimento alla parte: intero

Data: 2011

Stato di conservazione: buono

Fonte: osservazione diretta

CONDIZIONE GIURIDICA E VINCOLI

ACQUISIZIONE

Tipo acquisizione: prelievo diretto

Data acquisizione: 1996

Luogo acquisizione: Busto Arsizio

CONDIZIONE GIURIDICA

Indicazione generica: proprietà Ente pubblico territoriale

Indicazione specifica: Comune di Busto Arsizio

Indirizzo: Via Fratelli d'Italia, 12 - 21052 Busto Arsizio (VA)

FONTI E DOCUMENTI DI RIFERIMENTO

DOCUMENTAZIONE FOTOGRAFICA

Genere: documentazione allegata

Tipo: fotografia colore

Codice identificativo: 562

Percorso relativo del file: C:\Documents and Settings\lverre\Desktop\Civiche Raccolte d'Arte

Nome del file: 562.jpg

IMMAGINI DATABASE

Path dell'immagine originale: 7x010

Nome file dell'immagine originale: 562.jpg

BIBLIOGRAFIA

Genere: bibliografia di confronto

Autore: AAVV

Titolo libro o rivista: Le Civiche Raccolte d'Arte della Città di Busto Arsizio

Luogo di edizione: Busto Arsizio

Anno di edizione: 2008

V., pp., nn.: p. 167

ACCESSO AI DATI

SPECIFICHE DI ACCESSO AI DATI

Profilo di accesso: 1

Motivazione: dati liberamente accessibili

COMPILAZIONE

COMPILAZIONE

Data: 2011

Specifiche ente schedatore: Comune di Busto Arsizio

Nome: Lazzari, Maria Giulia

Referente scientifico: Ferrè, Valeria

Funzionario responsabile: Fogliani, Massimo

GESTIONE ARCHIVIO

ULTIMA MODIFICA SCHEDA

Ultima modifica scheda - data: 2020/09/17

Ultima modifica scheda - ora: 15.09

PUBBLICAZIONE SCHEDA

Pubblicazione scheda - stato: 1

Pubblicazione scheda - data ultima pubblicazione: 2021/01/17

Pubblicazione scheda - ora ultima pubblicazione: 03.00

Pubblicazione scheda - data precedente pubblicazione: 2020/09/19

Pubblicazione scheda - ora precedente pubblicazione: 02.00