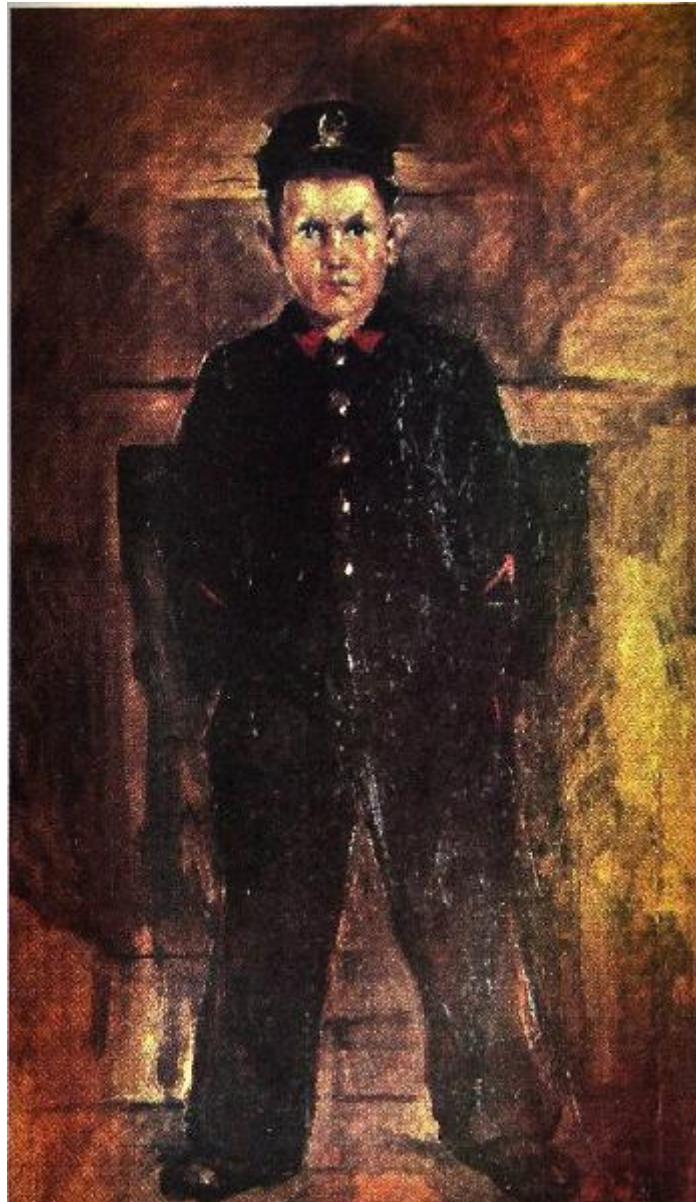


Il Martinin

Galli, F.



Link risorsa: <https://www.lombardiabeniculturali.it/opere-arte/schede/8g060-00076/>

Scheda SIRBeC: <https://www.lombardiabeniculturali.it/opere-arte/schede-complete/8g060-00076/>

CODICI

Unità operativa: 8g060

Numero scheda: 76

Codice scheda: 8g060-00076

Tipo scheda: OA

Livello ricerca: P

CODICE UNIVOCO

Codice regione: 03

Numero catalogo generale: 02140806

Ente schedatore: R03/ ASP Istituti Milanesi Martinitt e Stelline e Pio Albergo Trivulzio

Ente competente: S27

OGGETTO

Categoria dell'oggetto: pittura

OGGETTO

Definizione: dipinto

Identificazione: opera isolata

Disponibilità del bene: reale

SOGGETTO

Categoria generale: ritratto

Identificazione: Il Martinin

LOCALIZZAZIONE GEOGRAFICO-AMMINISTRATIVA

INDICAZIONE DEL CONTENITORE FISICO

Codice del contenitore fisico: 27253

Categoria del contenitore fisico: architettura

LOCALIZZAZIONE GEOGRAFICO-AMMINISTRATIVA ATTUALE

Stato: Italia

Regione: Lombardia

Provincia: MI

Nome provincia: Milano

Codice ISTAT comune: 015146

Comune: Milano

COLLOCAZIONE SPECIFICA

Tipologia: palazzo

Denominazione: Museo Martinitt e Stelline

Indirizzo: Corso Magenta, 57

Codice della scheda ILC: RL550-15060

Altra denominazione [1 / 3]: Palazzo Triulzio

Altra denominazione [2 / 3]: Corio Figliodoni Visconti

Altra denominazione [3 / 3]: Palazzo Trivulzio Brivio Sforza

ALTRE LOCALIZZAZIONI GEOGRAFICO-AMMINISTRATIVE

Tipo di localizzazione: luogo di provenienza/collocazione precedente

LOCALIZZAZIONE GEOGRAFICO-AMMINISTRATIVA

Stato: Italia

Regione: Lombardia

Provincia: MI

Comune: Milano

COLLOCAZIONE SPECIFICA

Tipologia: palazzo

Denominazione: Azienda di Servizi alla Persona Istituti Milanesi Martinitt e Stelline e Pio Albergo Trivulzio

Specifiche: Primo piano, ufficio fronte segreteria direzione generale

DATA

Data uscita: 2009

DATI PATRIMONIALI E COLLEZIONI

STIMA

CRONOLOGIA

CRONOLOGIA GENERICA

Secolo: sec. XX

Frazione di secolo: metà

CRONOLOGIA SPECIFICA

Da: 1947

Validità: ca.

A: 1947

Validità: ca.

Motivazione cronologia: data

DEFINIZIONE CULTURALE

AUTORE

Ruolo: esecutore

Nome di persona o ente: Galli, F.

Tipo intestazione: P

Dati anagrafici/Periodo di attività: attivo dalla metà del XX secolo

Motivazione dell'attribuzione: firma

DATI TECNICI

MATERIA E TECNICA

Materia: tavola

Tecnica: pittura a olio

MISURE

Unità: cm

Altezza: 150

Larghezza: 91

Indicazioni sul soggetto: Personaggi: martinin

DATI ANALITICI

ISCRIZIONI

Classe di appartenenza: firma

Lingua: ITA

Tecnica di scrittura: a pennello

Tipo di caratteri: corsivo

Posizione: in basso a destra

Trascrizione: GALLI F. / 1947

Notizie storico-critiche

Si tratta di un ritratto dal vero. L'ex-martinin "modello" è ancora vivente e si è riconosciuto individuando l'opera durante una visita al museo.

CONSERVAZIONE

STATO DI CONSERVAZIONE

Data: 2013

Stato di conservazione: buono

CONDIZIONE GIURIDICA E VINCOLI

CONDIZIONE GIURIDICA

Indicazione generica: proprietà Ente pubblico non territoriale

Indicazione specifica: Azienda di Servizi alla Persona Istituti Milanesi Martinitt e Stelline e Pio Albergo Trivulzio

Indirizzo: Via Marostica, 8 - 20146 Milano (MI)

FONTI E DOCUMENTI DI RIFERIMENTO

DOCUMENTAZIONE FOTOGRAFICA

Codice univoco della risorsa: SC_OA_8g060-00076_IMG-0000465992

Genere: documentazione allegata

Tipo: fotografia digitale colore

Codice identificativo: OA_02140806

Visibilità immagine: 1

Nome del file originale: OA_02140806.jpg

BIBLIOGRAFIA

Genere: bibliografia specifica

Autore: Canella, M. / Cenedella, C.

Titolo libro o rivista: La vita fragile. Dipinti, ambienti, immagini di Martinitt, Stelline e Pio Albergo Trivulzio

Luogo di edizione: Milano

Anno di edizione: 2007

V., pp., nn.: p. 252, n. 25

V., tavv., figg.: p. 64

MOSTRE

Titolo: La vita fragile. Dipinti, ambienti, immagini di Martinitt, Stelline e Pio Albergo Trivulzio

Luogo, sede espositiva, data

Milano, Galleria Gruppo Credito Valtellinese - Refettorio delle Stelline, 14 settembre - 27 ottobre 2007

COMPILAZIONE

COMPILAZIONE

Anno di redazione: 2013

Ente compilatore: ASP Istituti Milanesi Martinitt e Stelline e Pio Albergo Trivulzio

Nome: Amaglio, Silvia

Referente scientifico: Cenedella, Cristina

Funzionario responsabile: Debolini, Francesca

TRASCRIZIONE PER INFORMATIZZAZIONE

Anno di trascrizione/informatizzazione: 2013

Nome: Amaglio, Silvia

Ente compilatore: ASP Istituti Milanesi Martinitt e Stelline e Pio Albergo Trivulzio

AGGIORNAMENTO-REVISIONE

Anno di aggiornamento/revisione: 2024

Nome: Ceriani, Francesco

Ente compilatore: ASP Istituti Milanesi Martinitt e Stelline e Pio Albergo Trivulzio

Referente scientifico: Cenedella, Cristina

Funzionario responsabile: Cavalleri, Federica