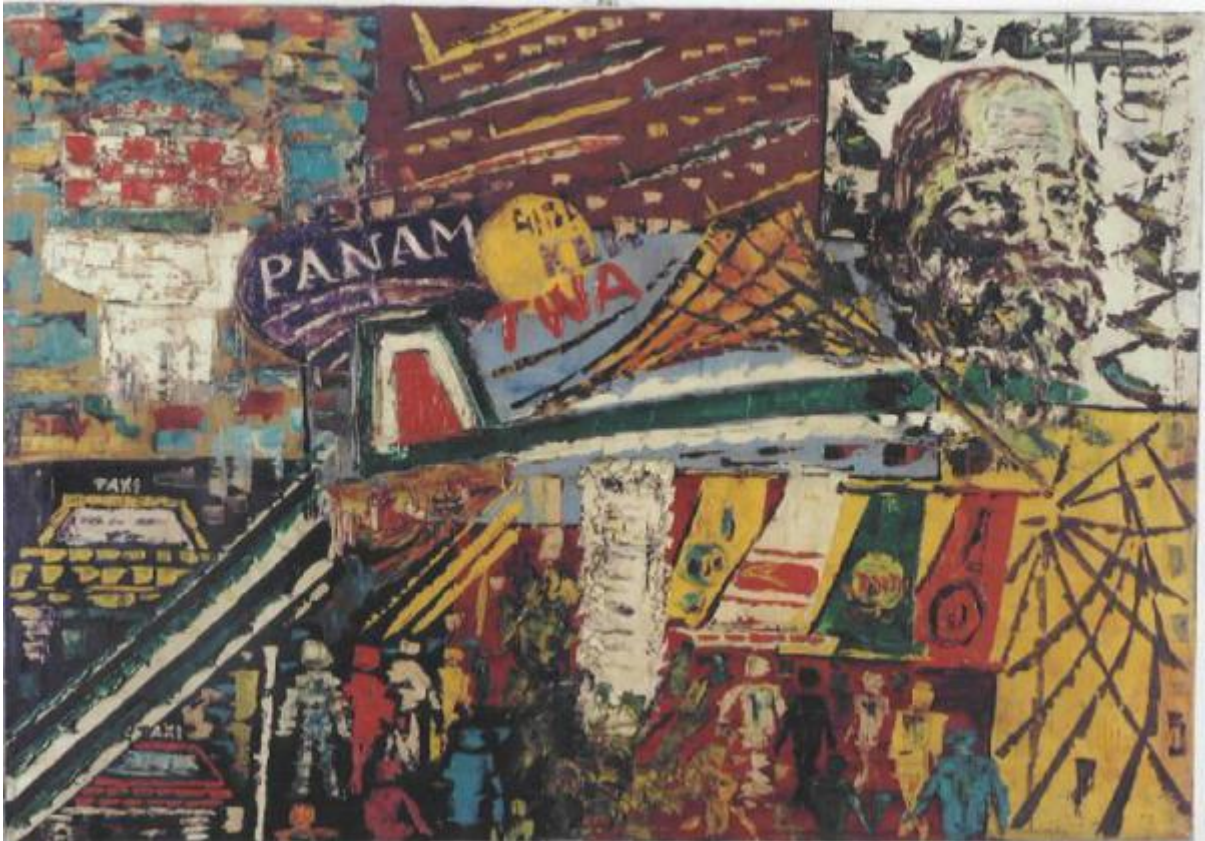


# Aeroporto Leonardo Da Vinci

Orsi Marco



Link risorsa: <https://www.lombardiabeniculturali.it/opere-arte/schede/A0020-00107/>

Scheda SIRBeC: <https://www.lombardiabeniculturali.it/opere-arte/schede-complete/A0020-00107/>

## CODICI

Unità operativa: A0020

Numero scheda: 107

Codice scheda: A0020-00107

Visibilità scheda: 3

Utilizzo scheda per diffusione: 03

### NUMERO INTERNO

Numero interno: 000196

Tipo scheda: OA

Livello ricerca: C

### CODICE UNIVOCO

Codice regione: 03

Numero catalogo generale: 00669223

Ente schedatore: R03/ Fondazione Galleria d'Arte Moderna e Contemporanea Silvio Zanella

Ente competente: S27

## RELAZIONI

### RELAZIONI CON ALTRI BENI

Tipo relazione: è compreso

Tipo scheda: COL

Codice bene: 03

Codice IDK della scheda correlata: COL-LMD30-0000004

## OGGETTO

Gruppo oggetti: pittura

### OGGETTO

Definizione: dipinto

Identificazione: opera isolata

Disponibilità del bene: reale

### SOGGETTO

Categoria generale: oggetti e strumenti

Identificazione: Aeroporto Leonardo da Vinci

Titolo: Aeroporto Leonardo Da Vinci

## LOCALIZZAZIONE GEOGRAFICO-AMMINISTRATIVA

### LOCALIZZAZIONE GEOGRAFICO-AMMINISTRATIVA ATTUALE

Stato: Italia

Regione: Lombardia

Provincia: VA

Nome provincia: Varese

Codice ISTAT comune: 012070

Comune: Gallarate

### COLLOCAZIONE SPECIFICA

Tipologia: museo

Denominazione: Museo MA\*GA

Denominazione spazio viabilistico: Via De Magri, 1

Denominazione struttura conservativa - livello 1: Museo MA\*GA

Tipologia struttura conservativa: museo

## ALTRE LOCALIZZAZIONI GEOGRAFICO-AMMINISTRATIVE

Tipo di localizzazione: luogo di provenienza

### COLLOCAZIONE SPECIFICA

Tipologia: casa

Qualificazione: privata

Denominazione: Studio dell'artista Marco Orsi

### DATA

Data ingresso: 1972 ante

Data uscita: 1974

## DATI PATRIMONIALI E COLLEZIONI

### INVENTARIO

Data: 1974

Numero: 196

Transcodifica del numero di inventario: 000196

## COLLEZIONI

Denominazione: Collezione permanente Galleria d'Arte Moderna e Contemporanea "Silvio Zanella"

## CRONOLOGIA

### CRONOLOGIA GENERICA

Secolo: sec. XX

Frazione di secolo: terzo quarto

### CRONOLOGIA SPECIFICA

Da: 1970

A: 1970

Motivazione cronologia: data

## DEFINIZIONE CULTURALE

### AUTORE

Ruolo: pittore

Autore/Nome scelto: Orsi Marco

Dati anagrafici/Periodo di attività: 1926/

Motivazione dell'attribuzione: firma

## DATI TECNICI

Materia e tecnica: olio su tela

### MISURE

Unità: cm

Altezza: 70

Larghezza: 100

## DATI ANALITICI

### DESCRIZIONE

Indicazioni sull'oggetto

Opera pittorica che rappresenta un aeroporto . I colori sono brillanti la pennellata è frante e materica.

Indicazioni sul soggetto: OGGETTI: taxi, aereoplani, torre di controllo

PERSONAGGI: persone

RITRATTI: Leonardo

**ISCRIZIONI [1 / 3]**

Classe di appartenenza: documentaria

Tecnica di scrittura: a pennello

Tipo di caratteri: lettere capitali

Posizione: In basso a destra

Autore: Marco Orsi

Trascrizione: 70 / Orsi

**ISCRIZIONI [2 / 3]**

Classe di appartenenza: documentaria

Tecnica di scrittura: a pennarello

Tipo di caratteri: lettere capitali

Posizione: Al verso

Autore: Marco Orsi

Trascrizione

Aeroporto Leonardo da Vinci / composizione 70 / Orsi Marco / Orsi Marco / via delle scuole 31 / Fiumicino tel. 6441060

**ISCRIZIONI [3 / 3]**

Classe di appartenenza: documentaria

Tecnica di scrittura: a pennarello

Tipo di caratteri: lettere capitali

Posizione: a retro, sul telaio

Trascrizione: Orsi Marco Galleria n. 196

Notizie storico-critiche

Nel catalogo ragionato della Civica Galleria d'arte Moderna di Gallarate, del 1983, a cura di Silvio Zanella, l'opera viene inserita nel capitolo dedicato all'Arte figurativa del dopoguerra.

## CONSERVAZIONE

### STATO DI CONSERVAZIONE

Data: 2002/11/29

Stato di conservazione: buono

Fonte: dati verificati in sopralluogo

## CONDIZIONE GIURIDICA E VINCOLI

### ACQUISIZIONE

Tipo acquisizione: donazione

Nome: Orsi Marco

Data acquisizione: 1972

Luogo acquisizione: VA/ Gallarate/ Civica Galleria d'Arte Moderna

### CONDIZIONE GIURIDICA

Indicazione generica: proprietà Ente pubblico territoriale

Indicazione specifica: Comune di Gallarate

Indirizzo: Via Giuseppe Verdi, 2 - 21013 Gallarate VA

## FONTI E DOCUMENTI DI RIFERIMENTO

### DOCUMENTAZIONE FOTOGRAFICA

Genere: documentazione allegata

Tipo: fotografia b/n

Codice identificativo: Arch. Civica Galleria 196

Note: 1980-1983

Percorso relativo del file: C:\Documents and Settings\lemmazanella\Desktop\archivio foto PATRIMONIO\oa\oa

Nome del file: 196.jpg

### IMMAGINI DATABASE

Descrizione immagine: 1980-1983

Path dell'immagine originale: A0020

Nome file dell'immagine originale: 196.jpg

### FONTI E DOCUMENTI

Tipo: inventario del museo

Autore: Zanella S.

Data: 1974

Foglio Carta: fol. 20

Nome dell'archivio: Inventario dei beni mobili di uso pubblico

## **BIBLIOGRAFIA**

Genere: bibliografia specifica

Autore: Zanella S.

Titolo libro o rivista: Civica Galleria d'Arte Moderna di Gallarate. Catalogo ragionato

Luogo di edizione: Varese

Anno di edizione: 1983

Codice scheda bibliografia: A0070-00027

Sigla per citazione: 00000027

V., pp., nn.: p. 74 n. 82/196

## **COMPILAZIONE**

### **COMPILAZIONE**

Data: 1983

Specifiche ente schedatore: Fondazione Galleria d'Arte Moderna e Contemporanea Silvio Zanella

Nome: Zanella, Silvio

Funzionario responsabile: Zanella, Emma

### **AGGIORNAMENTO-REVISIONE [1 / 3]**

Data: 1996

Nome: Zanella, Emma

Ente: Fondazione Galleria d'Arte Moderna e Contemporanea Silvio Zanella

### **AGGIORNAMENTO-REVISIONE [2 / 3]**

Data: 2002

Nome: Formenti, Giulia

Ente: Fondazione Galleria d'Arte Moderna e Contemporanea Silvio Zanella

### **AGGIORNAMENTO-REVISIONE [3 / 3]**

Data: 2009

Nome: Carrù, Laura

Ente: Fondazione Galleria d'Arte Moderna e Contemporanea Silvio Zanella

## **GESTIONE ARCHIVIO**

### **ULTIMA MODIFICA SCHEDA**

Ultima modifica scheda - data: 2020/09/17

Ultima modifica scheda - ora: 15.09

**PUBBLICAZIONE SCHEDA**

Pubblicazione scheda - stato: 1

Pubblicazione scheda - data ultima pubblicazione: 2021/01/17

Pubblicazione scheda - ora ultima pubblicazione: 03.00

Pubblicazione scheda - data precedente pubblicazione: 2020/09/19

Pubblicazione scheda - ora precedente pubblicazione: 02.00