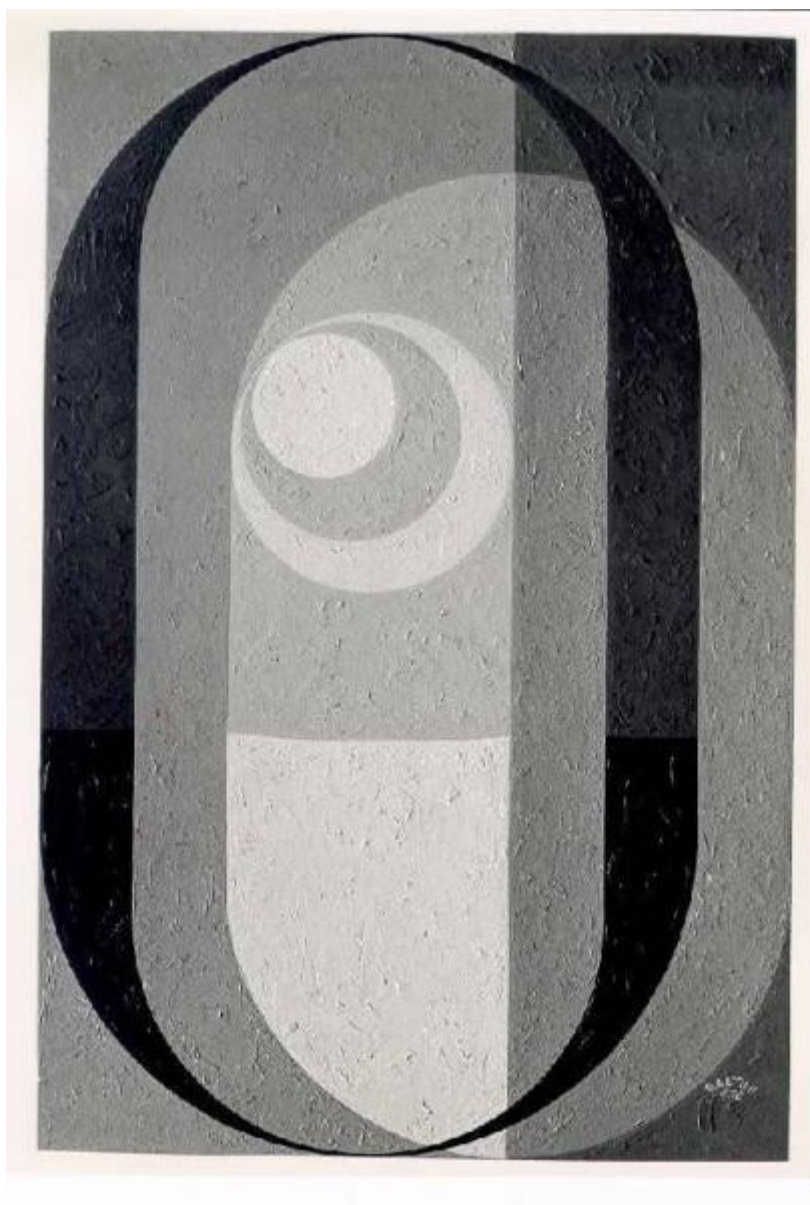


# Composizione geometrica

Saltini Lino



Link risorsa: <https://www.lombardiabenculturali.it/opere-arte/schede/A0020-00167/>

Scheda SIRBeC: <https://www.lombardiabenculturali.it/opere-arte/schede-complete/A0020-00167/>

## CODICI

Unità operativa: A0020

Numero scheda: 167

Codice scheda: A0020-00167

Visibilità scheda: 3

Utilizzo scheda per diffusione: 03

### NUMERO INTERNO

Numero interno: 000330

Tipo scheda: OA

Livello ricerca: C

### CODICE UNIVOCO

Codice regione: 03

Numero catalogo generale: 00669341

Ente schedatore: R03/ Fondazione Galleria d'Arte Moderna e Contemporanea Silvio Zanella

Ente competente: S27

## RELAZIONI

### RELAZIONI CON ALTRI BENI

Tipo relazione: è compreso

Tipo scheda: COL

Codice bene: 03

Codice IDK della scheda correlata: COL-LMD30-0000004

## OGGETTO

Gruppo oggetti: pittura

### OGGETTO

Definizione: dipinto

Identificazione: opera isolata

Disponibilità del bene: reale

### SOGGETTO

Categoria generale: composizioni di invenzione

Identificazione: Composizione di figure geometriche

Titolo: Composizione geometrica

## **LOCALIZZAZIONE GEOGRAFICO-AMMINISTRATIVA**

### **LOCALIZZAZIONE GEOGRAFICO-AMMINISTRATIVA ATTUALE**

Stato: Italia

Regione: Lombardia

Provincia: VA

Nome provincia: Varese

Codice ISTAT comune: 012070

Comune: Gallarate

### **COLLOCAZIONE SPECIFICA**

Tipologia: museo

Denominazione: Museo MA\*GA

Denominazione spazio viabilistico: Via De Magri, 1

Denominazione struttura conservativa - livello 1: Museo MA\*GA

Tipologia struttura conservativa: museo

## **ALTRE LOCALIZZAZIONI GEOGRAFICO-AMMINISTRATIVE**

Tipo di localizzazione: luogo di provenienza

### **LOCALIZZAZIONE GEOGRAFICO-AMMINISTRATIVA**

Stato: Italia

Regione: Lombardia

Provincia: CO

Comune: Grandate

### **COLLOCAZIONE SPECIFICA**

Tipologia: casa

Qualificazione: privata

Denominazione: Studio dell'artista Lino Saltini

### **DATA**

Data ingresso: 1980

Data uscita: 1980

## DATI PATRIMONIALI E COLLEZIONI

### INVENTARIO

Data: 1980

Numero: 330

Transcodifica del numero di inventario: 000330

### COLLEZIONI

Denominazione: Collezione permanente Galleria d'Arte Moderna e Contemporanea "Silvio Zanella"

## CRONOLOGIA

### CRONOLOGIA GENERICA

Secolo: sec. XX

Frazione di secolo: ultimo quarto

### CRONOLOGIA SPECIFICA

Da: 1980

A: 1980

Motivazione cronologia: data

## DEFINIZIONE CULTURALE

### AUTORE

Ruolo: pittore

Autore/Nome scelto: Saltini Lino

Dati anagrafici/Periodo di attività: 1908/ 1993

Codice scheda autore: RL010-01996

Sigla per citazione: 00002656

Motivazione dell'attribuzione: firma

## DATI TECNICI

Materia e tecnica: acrilico su tela

## MISURE

Unità: cm

Altezza: 102,5

Larghezza: 67,5

## DATI ANALITICI

### DESCRIZIONE

Indicazioni sull'oggetto

Opera pittorica costituita da una composizione di forme geometriche regolari (ellissi e cerchi) disposti secondo una direttrice verticale e sovrapposti gli uni agli altri. La stesura è stratificata; granulosa. La luce è contrastata.

Indicazioni sul soggetto: COSTRUZIONI: forme geometriche: ellissi e cerchi.

### ISCRIZIONI [1 / 3]

Classe di appartenenza: documentaria

Tecnica di scrittura: a pennello

Tipo di caratteri: lettere capitali

Posizione: In basso a destra

Autore: Lino Saltini

Trascrizione: Saltini / 1980

### ISCRIZIONI [2 / 3]

Classe di appartenenza: documentaria

Tecnica di scrittura: a pennarello

Tipo di caratteri: lettere capitali

Posizione: Al verso al centro

Autore: Lino Saltini

Trascrizione

Lino Saltini 1980 / Grandante / Composizione geometrica / (acrilico su tela 687 x 102 lordo) / opera donata dall'artista / alla Civica Galleria / d'Arte Moderna Città / di Gallarate nov. 1980 / La donazione e la scelta / dell'opera sono state / decise dalla direz. del / Civico Museo di Gallarate / e sollecitate all'artista / dalla stessa / Saltini / 1980

### ISCRIZIONI [3 / 3]

Classe di appartenenza: documentaria

Tecnica di scrittura: a pennarello

Tipo di caratteri: lettere capitali

Posizione: a retro a destra

Trascrizione: N. 330

Notizie storico-critiche

Nel catalogo ragionato della Civica Galleria d'Arte Moderna di Gallarate del 1983, a cura di Silvio Zanella, l'opera viene inserita nel capitolo dedicato all'Astrattismo e Concretismo italiano.

## CONSERVAZIONE

### STATO DI CONSERVAZIONE

Data: 1996

Stato di conservazione: buono

Fonte: Dati verificati in sopralluogo

## CONDIZIONE GIURIDICA E VINCOLI

### ACQUISIZIONE

Tipo acquisizione: donazione

Nome: Saltini Lino

Data acquisizione: 1980

Luogo acquisizione: VA/ Gallarate/ Civica Galleria d'Arte Moderna

### CONDIZIONE GIURIDICA

Indicazione generica: proprietà Ente pubblico territoriale

Indicazione specifica: Comune di Gallarate

Indirizzo: Via Giuseppe Verdi, 2 - 21013 Gallarate VA

## FONTI E DOCUMENTI DI RIFERIMENTO

### DOCUMENTAZIONE FOTOGRAFICA [1 / 9]

Genere: documentazione allegata

Tipo: fotografia colore

Codice identificativo: 330

Specifiche: <CONV302> da rivedere - proviene da IMR

Nome del file: 330.jpg

### DOCUMENTAZIONE FOTOGRAFICA [2 / 9]

Genere: documentazione esistente

Tipo: fotografia b/n

Codice identificativo: Arch. Civica Galleria 330

Note: 1980-1983  
veduta frontale  
18 x 24 cm

Specifiche: <CONV302> da rivedere - proviene da FTA

**DOCUMENTAZIONE FOTOGRAFICA [3 / 9]**

Genere: documentazione esistente

Tipo: fotografia b/n

Codice identificativo: Arch. Civica Galleria 330

Note: 1980-1983  
veduta frontale  
18 x 24 cm

Specifiche: <CONV302> da rivedere - proviene da FTA

**DOCUMENTAZIONE FOTOGRAFICA [4 / 9]**

Genere: documentazione esistente

Tipo: fotografia b/n

Codice identificativo: Arch. Civica Galleria 330

Note: 1980-1983  
veduta frontale  
18 x 24 cm

Specifiche: <CONV302> da rivedere - proviene da FTA

**DOCUMENTAZIONE FOTOGRAFICA [5 / 9]**

Genere: documentazione esistente

Tipo: fotografia b/n

Codice identificativo: Arch. Civica Galleria 330

Note: 1980-1983  
veduta frontale  
18 x 24 cm

Specifiche: <CONV302> da rivedere - proviene da FTA

**DOCUMENTAZIONE FOTOGRAFICA [6 / 9]**

Genere: documentazione esistente

Tipo: diapositiva colore

Codice identificativo: Arch. Civica Galleria 330

Note: veduta frontale  
13 x 18 cm

Specifiche: <CONV302> da rivedere - proviene da FTA

**DOCUMENTAZIONE FOTOGRAFICA [7 / 9]**

Genere: documentazione esistente

Tipo: diapositiva colore

Codice identificativo: Arch. Civica Galleria 330

Note: veduta frontale  
13 x 18 cm

Specifiche: <CONV302> da rivedere - proviene da FTA

### **DOCUMENTAZIONE FOTOGRAFICA [8 / 9]**

Genere: documentazione esistente

Tipo: diapositiva colore

Codice identificativo: Arch. Civica Galleria 330

Note: 1980-1983  
veduta frontale  
10 x 12 cm

Specifiche: <CONV302> da rivedere - proviene da FTA

### **DOCUMENTAZIONE FOTOGRAFICA [9 / 9]**

Genere: documentazione esistente

Tipo: fotografia colore

Codice identificativo: Arch. Civ. Gal. CD001 330

Specifiche: <CONV302> da rivedere - proviene da FTA

### **IMMAGINI DATABASE**

Path dell'immagine originale: A0020

Nome file dell'immagine originale: 330.jpg

### **FONTI E DOCUMENTI**

Tipo: inventario del museo

Autore: Zanella S.

Data: 1980

Foglio Carta: fol. 33

Nome dell'archivio: Inventario dei beni mobili di uso pubblico

### **BIBLIOGRAFIA**

Genere: bibliografia specifica

Autore: Zanella S.

Titolo libro o rivista: Civica Galleria d'Arte Moderna di Gallarate. Catalogo ragionato

Luogo di edizione: Varese



Anno di edizione: 1983

Codice scheda bibliografia: A0070-00027

Sigla per citazione: 00000027

V., pp., nn.: pp. 114, 126 n. 160/330

V., tavv., figg.: n. 160/330

## COMPILAZIONE

### COMPILAZIONE

Data: 1983

Specifiche ente schedatore: Fondazione Galleria d'Arte Moderna e Contemporanea Silvio Zanella

Nome: Zanella, Silvio

Funzionario responsabile: Zanella, Emma

### AGGIORNAMENTO-REVISIONE [1 / 3]

Data: 1996

Nome: Zanella, Emma

Ente: Fondazione Galleria d'Arte Moderna e Contemporanea Silvio Zanella

### AGGIORNAMENTO-REVISIONE [2 / 3]

Data: 2002

Nome: Formenti, Giulia

Ente: Fondazione Galleria d'Arte Moderna e Contemporanea Silvio Zanella

### AGGIORNAMENTO-REVISIONE [3 / 3]

Data: 2009

Nome: Carrù, Laura

Ente: Fondazione Galleria d'Arte Moderna e Contemporanea Silvio Zanella

## GESTIONE ARCHIVIO

### ULTIMA MODIFICA SCHEDA

Ultima modifica scheda - data: 2020/11/03

Ultima modifica scheda - ora: 15.38

### PUBBLICAZIONE SCHEDA

Pubblicazione scheda - stato: 1

Pubblicazione scheda - data ultima pubblicazione: 2020/11/07

Pubblicazione scheda - ora ultima pubblicazione: 02.00

Pubblicazione scheda - data precedente pubblicazione: 2020/09/19

Pubblicazione scheda - ora precedente pubblicazione: 02.00