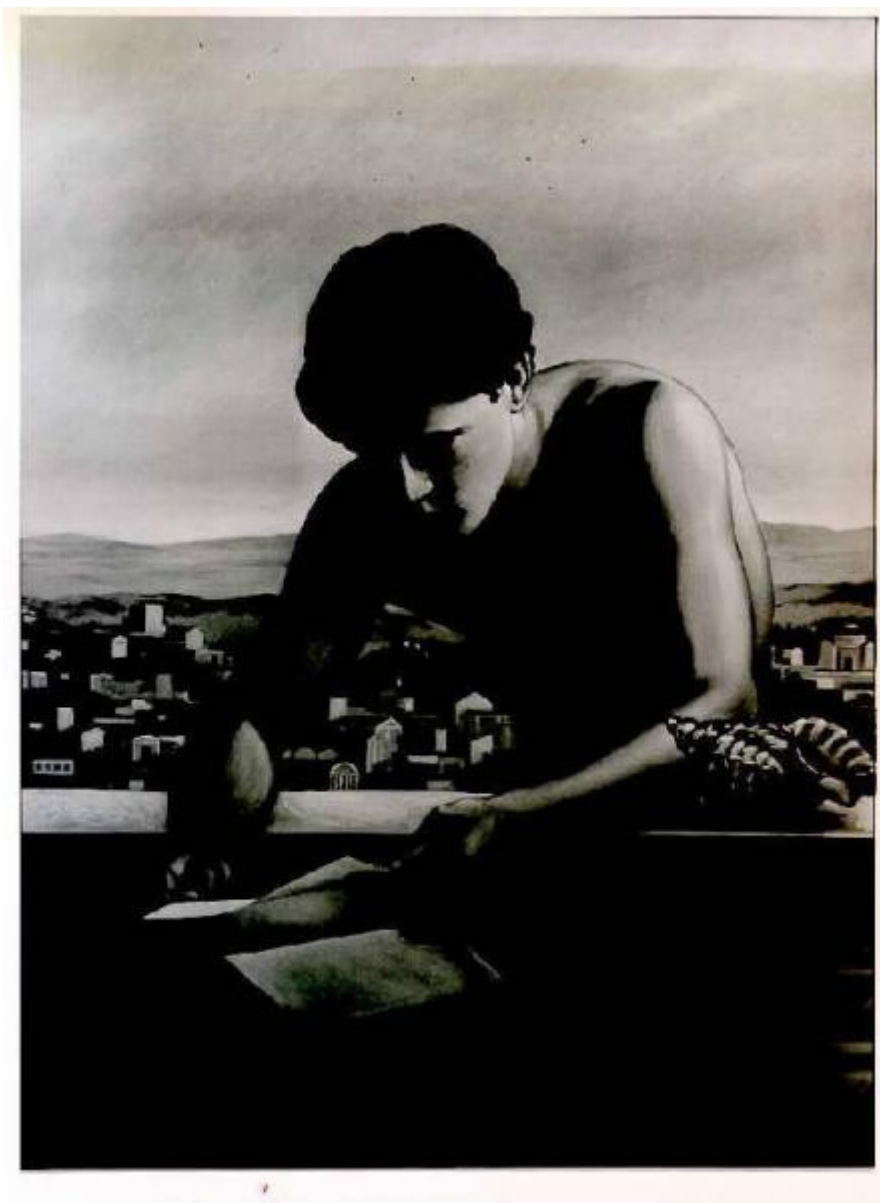


Ad ali spiegate

Bertocci Carlo



Link risorsa: <https://www.lombardiabeniculturali.it/opere-arte/schede/A0020-00242/>

Scheda SIRBeC: <https://www.lombardiabeniculturali.it/opere-arte/schede-complete/A0020-00242/>

CODICI

Unità operativa: A0020

Numero scheda: 242

Codice scheda: A0020-00242

Visibilità scheda: 3

Utilizzo scheda per diffusione: 03

NUMERO INTERNO

Numero interno: 000455

Tipo scheda: OA

Livello ricerca: C

CODICE UNIVOCO

Codice regione: 03

Numero catalogo generale: 00669416

Ente schedatore: R03/ Fondazione Galleria d'Arte Moderna e Contemporanea Silvio Zanella

Ente competente: S27

RELAZIONI

RELAZIONI CON ALTRI BENI

Tipo relazione: è compreso

Tipo scheda: COL

Codice bene: 03

Codice IDK della scheda correlata: COL-LMD30-0000004

OGGETTO

Gruppo oggetti: pittura

OGGETTO

Definizione: dipinto

Identificazione: opera isolata

Disponibilità del bene: reale

SOGGETTO

Categoria generale: ritratto

Identificazione: Ragazzo che legge

Titolo: Ad ali spiegate

LOCALIZZAZIONE GEOGRAFICO-AMMINISTRATIVA

LOCALIZZAZIONE GEOGRAFICO-AMMINISTRATIVA ATTUALE

Stato: Italia

Regione: Lombardia

Provincia: VA

Nome provincia: Varese

Codice ISTAT comune: 012070

Comune: Gallarate

COLLOCAZIONE SPECIFICA

Tipologia: museo

Denominazione: Museo MA*GA

Denominazione spazio viabilistico: Via De Magri, 1

Denominazione struttura conservativa - livello 1: Museo MA*GA

Tipologia struttura conservativa: museo

ALTRE LOCALIZZAZIONI GEOGRAFICO-AMMINISTRATIVE

LOCALIZZAZIONE GEOGRAFICO-AMMINISTRATIVA

Stato: Italia

Regione: Lombardia

Provincia: VA

Comune: Gallarate

COLLOCAZIONE SPECIFICA

Tipologia: palazzo

Qualificazione: comunale

Denominazione: Civica Galleria d'Arte Moderna

Complesso monumentale di appartenenza: Palazzo Pubblici Uffici

Denominazione struttura conservativa - livello 1: Civica Galleria d'Arte Moderna

Specifiche: piano rialzato, deposito I, parete sinistra, scaffale 3

DATA

Data ingresso: 1985

Data uscita: 2005

DATI PATRIMONIALI E COLLEZIONI

INVENTARIO

Data: 1985

Numero: 455

Transcodifica del numero di inventario: 000455

COLLEZIONI

Denominazione: Collezione permanente Galleria d'Arte Moderna e Contemporanea "Silvio Zanella"

CRONOLOGIA

CRONOLOGIA GENERICA

Secolo: sec. XX

Frazione di secolo: ultimo quarto

CRONOLOGIA SPECIFICA

Da: 1984

A: 1984

Motivazione cronologia: documentazione

DEFINIZIONE CULTURALE

AUTORE

Ruolo: pittore

Autore/Nome scelto: Bertocci Carlo

Dati anagrafici/Periodo di attività: 1946/

Motivazione dell'attribuzione: documentazione

DATI TECNICI

Materia e tecnica: olio su tela

MISURE

Unità: cm

Altezza: 80

Larghezza: 60

DATI ANALITICI

DESCRIZIONE

Indicazioni sull'oggetto

Opera pittorica in cui in primo piano un adolescente a mezzo busto appoggiato ad una balaustra ornata con disegni geoemtrici è rappresentato in atto di leggere una lettera. Alle sue spalle si apre un ampio paesaggio con architetture toscane. Il colore è freddo; tonale; sfumato. La stesura è sottile; uniforme. La luce è laterale; contrastata.

Indicazioni sul soggetto

PERSONAGGIO: ragazzo; ARCHITETTURE: balaustra, chiesa, cupola, campanile, casa; PAESAGGIO: montagna.

ISCRIZIONI [1 / 2]

Classe di appartenenza: documentaria

Tecnica di scrittura: a matita

Tipo di caratteri: lettere capitali

Posizione: Al verso, sul telaio in alto

Trascrizione: Carlo Bertocci / "Ad ali spiegate 1984" / olio su tela cm 60x80

ISCRIZIONI [2 / 2]

Classe di appartenenza: documentaria

Tecnica di scrittura: a pennarello

Tipo di caratteri: lettere capitali

Posizione: Al verso, sul telaio in alto

Trascrizione: Bertocci 455

Notizie storico-critiche: Anacronismo.

CONSERVAZIONE

STATO DI CONSERVAZIONE

Data: 1996

Stato di conservazione: buono

Fonte: dati verificati in sopralluogo

CONDIZIONE GIURIDICA E VINCOLI

ACQUISIZIONE

Tipo acquisizione: donazione

Nome: Associazione Industriali Provincia di Varese

Data acquisizione: 1985

Luogo acquisizione: VA/ Gallarate/ Civica Galleria d'Arte Moderna

CONDIZIONE GIURIDICA

Indicazione generica: proprietà Ente pubblico territoriale

Indicazione specifica: Comune di Gallarate

Indirizzo: Via Giuseppe Verdi, 2 - 21013 Gallarate VA

FONTI E DOCUMENTI DI RIFERIMENTO

DOCUMENTAZIONE FOTOGRAFICA [1 / 3]

Genere: documentazione allegata

Tipo: fotografia colore

Codice identificativo: 455

Specifiche: <CONV302> da rivedere - proviene da IMR

Percorso relativo del file: C:\Documents and Settings\lemmazanella\Desktop\archivio foto PATRIMONIO\oa\oa

Nome del file: 455.jpg

DOCUMENTAZIONE FOTOGRAFICA [2 / 3]

Genere: documentazione esistente

Tipo: fotografia b/n

Codice identificativo: Arch. Civica Galleria 455

Note: 1990-1991

veduta frontale

18 x 24 cm

neg. 85-948

Specifiche: <CONV302> da rivedere - proviene da FTA

DOCUMENTAZIONE FOTOGRAFICA [3 / 3]

Genere: documentazione esistente

Tipo: fotografia colore

Codice identificativo: Arch. Civ. Gal. CD001 455

Specifiche: <CONV302> da rivedere - proviene da FTA

IMMAGINI DATABASE

Path dell'immagine originale: A0020

Nome file dell'immagine originale: 455.jpg

FONTI E DOCUMENTI

Tipo: inventario del museo

Autore: Zanella S.

Data: 1985

Foglio Carta: fol. 46

Nome dell'archivio: Inventario dei beni mobili di uso pubblico

BIBLIOGRAFIA

Genere: bibliografia specifica

Autore: Premio Nazionale

Titolo contributo: XIII Premio Gallarate. Ultime posizioni della pittura italiana degli anni ottanta

Luogo di edizione: Gallarate

Anno di edizione: 1985

V., pp., nn.: p. 22

MOSTRE

Titolo: XIII Premio Gallarate. Ultime posizioni della pittura italiana degli anni ottanta

Luogo, sede espositiva, data: Gallarate, , 1985

COMPILAZIONE

COMPILAZIONE

Data: 1996

Specifiche ente schedatore: Fondazione Galleria d'Arte Moderna e Contemporanea Silvio Zanella

Nome: Zanella, Emma

AGGIORNAMENTO-REVISIONE

Data: 2009

Nome: Carrù, Laura

Ente: Fondazione Galleria d'Arte Moderna e Contemporanea Silvio Zanella

GESTIONE ARCHIVIO

ULTIMA MODIFICA SCHEDA

Ultima modifica scheda - data: 2020/09/17

Ultima modifica scheda - ora: 15.09

PUBBLICAZIONE SCHEDA

Pubblicazione scheda - stato: 1

Pubblicazione scheda - data ultima pubblicazione: 2021/01/17

Pubblicazione scheda - ora ultima pubblicazione: 03.00

Pubblicazione scheda - data precedente pubblicazione: 2020/09/19

Pubblicazione scheda - ora precedente pubblicazione: 02.00