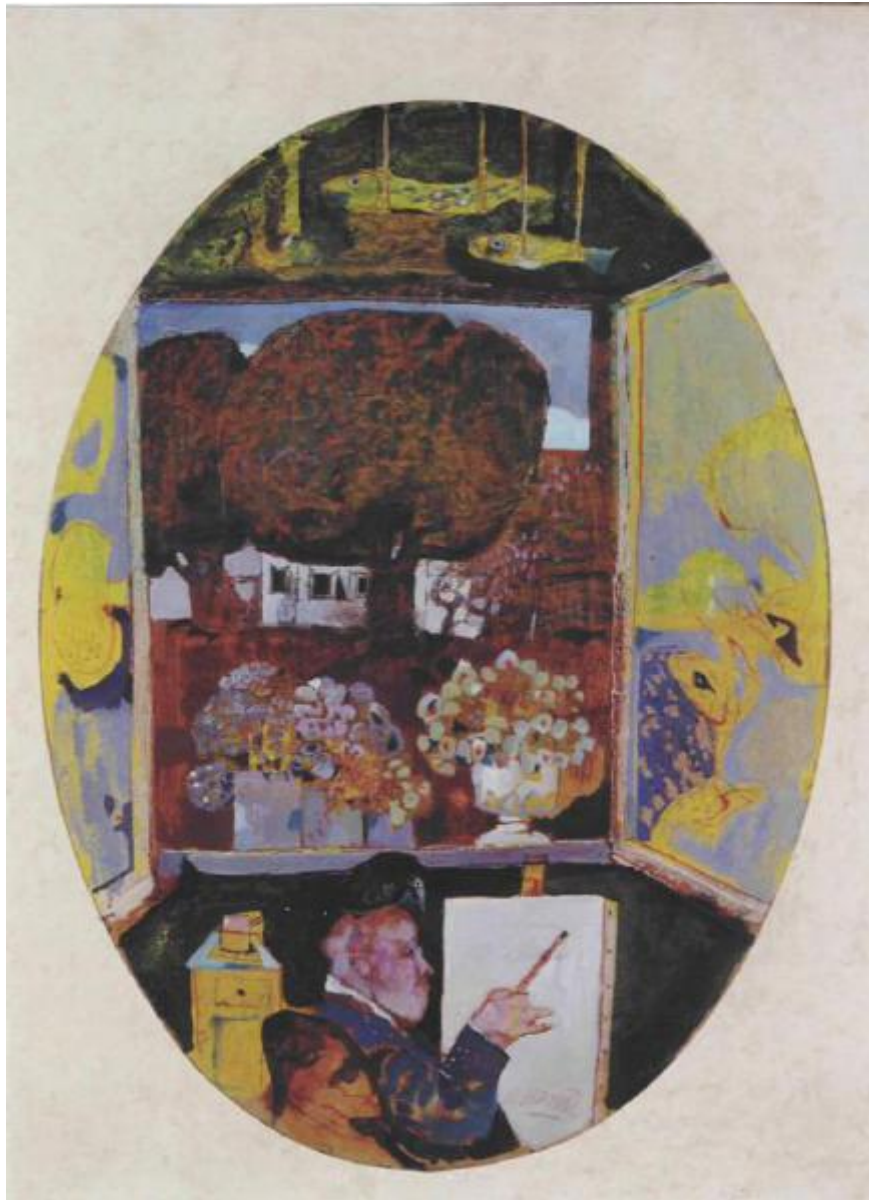


Stanza del pittore

Possenti Antonio



Link risorsa: <https://www.lombardiabeniculturali.it/opere-arte/schede/A0060-00154/>

Scheda SIRBeC: <https://www.lombardiabeniculturali.it/opere-arte/schede-complete/A0060-00154/>

CODICI

Unità operativa: A0060

Numero scheda: 154

Codice scheda: A0060-00154

Visibilità scheda: 3

Utilizzo scheda per diffusione: 03

Tipo scheda: OA

Livello ricerca: C

CODICE UNIVOCO

Codice regione: 03

Numero catalogo generale: 00669327

Ente schedatore: R03/ Fondazione Galleria d'Arte Moderna e Contemporanea Silvio Zanella

Ente competente: S27

RELAZIONI

RELAZIONI CON ALTRI BENI

Tipo relazione: è compreso

Tipo scheda: COL

Codice bene: 03

Codice IDK della scheda correlata: COL-LMD30-0000004

OGGETTO

Gruppo oggetti: scultura

OGGETTO

Definizione: dipinto

Identificazione: opera isolata

Disponibilità del bene: reale

SOGGETTO

Categoria generale: genere

Identificazione: Studio del pittore

Titolo: Stanza del pittore

LOCALIZZAZIONE GEOGRAFICO-AMMINISTRATIVA

LOCALIZZAZIONE GEOGRAFICO-AMMINISTRATIVA ATTUALE

Stato: Italia

Regione: Lombardia

Provincia: VA

Nome provincia: Varese

Codice ISTAT comune: 012070

Comune: Gallarate

COLLOCAZIONE SPECIFICA

Tipologia: museo

Denominazione: Museo MA*GA

Denominazione spazio viabilistico: Via De Magri, 1

Denominazione struttura conservativa - livello 1: Museo MA*GA

Tipologia struttura conservativa: museo

ALTRE LOCALIZZAZIONI GEOGRAFICO-AMMINISTRATIVE

Tipo di localizzazione: luogo di provenienza

LOCALIZZAZIONE GEOGRAFICO-AMMINISTRATIVA [1 / 2]

Stato: Italia

Regione: Lombardia

Provincia: VA

Comune: Brunello

COLLOCAZIONE SPECIFICA [1 / 2]

Tipologia: casa

Qualificazione: privata

Denominazione struttura conservativa - livello 1: Collezione privata Cascioli - Ghiringhelli

DATA [1 / 2]

Data uscita: 2002

Tipo di localizzazione: luogo di collocazione successiva

LOCALIZZAZIONE GEOGRAFICO-AMMINISTRATIVA [2 / 2]

Stato: Italia

Regione: Lombardia

Provincia: VA

Comune: Gallarate

COLLOCAZIONE SPECIFICA [2 / 2]

Tipologia: palazzo

Qualificazione: comunale

Denominazione: Civica Galleria d'Arte Moderna

Complesso monumentale di appartenenza: Palazzo Pubblici Uffici

Denominazione struttura conservativa - livello 1: Civica Galleria d'Arte Moderna

Specifiche: piano rialzato, biblioteca, parete sinistra, sopra schedario

DATA [2 / 2]

Data ingresso: 2002

Data uscita: 2008

DATI PATRIMONIALI E COLLEZIONI

INVENTARIO

Data: 2002

Numero: 1046

COLLEZIONI

Denominazione: Collezione permanente Galleria d'Arte Moderna e Contemporanea "Silvio Zanella"

CRONOLOGIA

CRONOLOGIA GENERICA

Secolo: sec. XX

Frazione di secolo: terzo quarto

CRONOLOGIA SPECIFICA

Da: 1973

A: 1973

Motivazione cronologia: documentazione

DEFINIZIONE CULTURALE

AUTORE

Ruolo: pittore

Autore/Nome scelto: Possenti Antonio

Dati anagrafici/Periodo di attività: 1933/

Motivazione dell'attribuzione: firma

DATI TECNICI

Materia e tecnica: olio su tavola

MISURE

Unità: cm

Altezza: 54,5

Larghezza: 34,5

DATI ANALITICI

DESCRIZIONE

Indicazioni sull'oggetto

Opera di forma ovale che raffigura un pittore che dipinge in una stanza davanti alla finestra. Fuori: paesaggio con alberi e una casa.

La finestra è aperta e fuori si vede un paesaggio con piante e fiori.

Indicazioni sul soggetto

PERSONAGGI: pittore che dipinge davanti a una finestra; PAESAGGIO: fiori, alberi e una casa bianca

ISCRIZIONI [1 / 6]

Classe di appartenenza: documentaria

Tecnica di scrittura: a matita

Tipo di caratteri: corsivo

Posizione: in basso, a destra

Autore: Antonio Pssenti

Trascrizione: Possenti

ISCRIZIONI [2 / 6]

Classe di appartenenza: documentaria

Tecnica di scrittura: a pennarello

Tipo di caratteri: lettere capitali

Posizione: a retro, sul telaio in alto

Trascrizione: 2 Possenti 26/03/02

ISCRIZIONI [3 / 6]

Classe di appartenenza: documentaria

Tecnica di scrittura: a pennarello

Tipo di caratteri: lettere capitali

Posizione: a retro a sinistra

Trascrizione: n. inv. 1046/ OA / Possenti

ISCRIZIONI [4 / 6]

Classe di appartenenza: documentaria

Tecnica di scrittura: a matita

Tipo di caratteri: corsivo

Posizione: a retro, al centro

Trascrizione: Possenti / stanza / del / pittore

ISCRIZIONI [5 / 6]

Classe di appartenenza: documentaria

Tecnica di scrittura: a penna

Tipo di caratteri: lettere capitali

Posizione: a retro, in alto, a sinistra

Trascrizione

autore / Antonio Possenti / Titolo dell'opera / stanza del pittore / anno Formato / 1973 40 x30 / Tecnica / olio su tavola

ISCRIZIONI [6 / 6]

Classe di appartenenza: documentaria

Tecnica di scrittura: a penna

Posizione: a retro in alto a sinistra

Trascrizione: 1975

CONSERVAZIONE

STATO DI CONSERVAZIONE

Data: 2002/07/19

Stato di conservazione: buono

Fonte: dati verificati in sopralluogo

CONDIZIONE GIURIDICA E VINCOLI

ACQUISIZIONE

Tipo acquisizione: donazione

Nome: Ghiringhelli Rosanna

Data acquisizione: 2002

Luogo acquisizione: VA/ Gallarate/ Civica Galleria d'Arte Moderna

CONDIZIONE GIURIDICA

Indicazione generica: proprietà Ente pubblico territoriale

Indicazione specifica: Comune di Gallarate

Indirizzo: Via Giuseppe Verdi, 2 - 21013 Gallarate VA

FONTI E DOCUMENTI DI RIFERIMENTO

DOCUMENTAZIONE FOTOGRAFICA [1 / 5]

Genere: documentazione allegata

Tipo: fotografia colore

Codice identificativo: 1046

Specifiche: <CONV302> da rivedere - proviene da IMR

Percorso relativo del file: C:\Documents and Settings\lemmazanella\Desktop\archivio foto PATRIMONIO\oa\oa

Nome del file: 1046.jpg

DOCUMENTAZIONE FOTOGRAFICA [2 / 5]

Genere: documentazione esistente

Tipo: fotografia colore

Codice identificativo: Arch. Civica Gall. 1046

Note: 19 x 25 cm

Specifiche: <CONV302> da rivedere - proviene da FTA

DOCUMENTAZIONE FOTOGRAFICA [3 / 5]

Genere: documentazione esistente

Tipo: fotografia colore

Codice identificativo: Arch. Civica Gall. 1046

Note: 19 x 25 cm

Specifiche: <CONV302> da rivedere - proviene da FTA

DOCUMENTAZIONE FOTOGRAFICA [4 / 5]

Genere: documentazione esistente

Tipo: fotografia colore

Codice identificativo: Arch. Civica Gall. 1046

Note: 19 x 25 cm

Specifiche: <CONV302> da rivedere - proviene da FTA

DOCUMENTAZIONE FOTOGRAFICA [5 / 5]

Genere: documentazione esistente

Tipo: fotografia colore

Codice identificativo: Arch.Civ.Gal. CD003 1046

Specifiche: <CONV302> da rivedere - proviene da FTA

IMMAGINI DATABASE

Path dell'immagine originale: A0060

Nome file dell'immagine originale: 1046.jpg

FONTI E DOCUMENTI

Tipo: Inventario del museo

Autore: Zanella S.

Data: 2002

Foglio Carta: fol. 105

Nome dell'archivio: Inventario dei beni mobili di uso pubblico

BIBLIOGRAFIA

Genere: bibliografia specifica

Autore: Donazione collezione

Titolo contributo: la donazione della collezione Cascioli. Dipinti, disegni, grafica del '900.

Luogo di edizione: Gallarate

Anno di edizione: 2002

MOSTRE

Titolo: La donazione della collezione Cascioli. Dipinti, disegni, grafica del '900.

Luogo, sede espositiva, data: Gallarate, , 2002

COMPILAZIONE

COMPILAZIONE

Data: 2002

Specifiche ente schedatore: Fondazione Galleria d'Arte Moderna e Contemporanea Silvio Zanella

Nome: Formenti, Giulia

Funzionario responsabile: Zanella, Emma

AGGIORNAMENTO-REVISIONE

Data: 2009

Nome: Carrù, Laura

Ente: Fondazione Galleria d'Arte Moderna e Contemporanea Silvio Zanella

GESTIONE ARCHIVIO

ULTIMA MODIFICA SCHEDA

Ultima modifica scheda - data: 2020/09/17

Ultima modifica scheda - ora: 15.09

PUBBLICAZIONE SCHEDA

Pubblicazione scheda - stato: 1

Pubblicazione scheda - data ultima pubblicazione: 2021/01/17

Pubblicazione scheda - ora ultima pubblicazione: 03.00

Pubblicazione scheda - data precedente pubblicazione: 2020/09/19

Pubblicazione scheda - ora precedente pubblicazione: 02.00