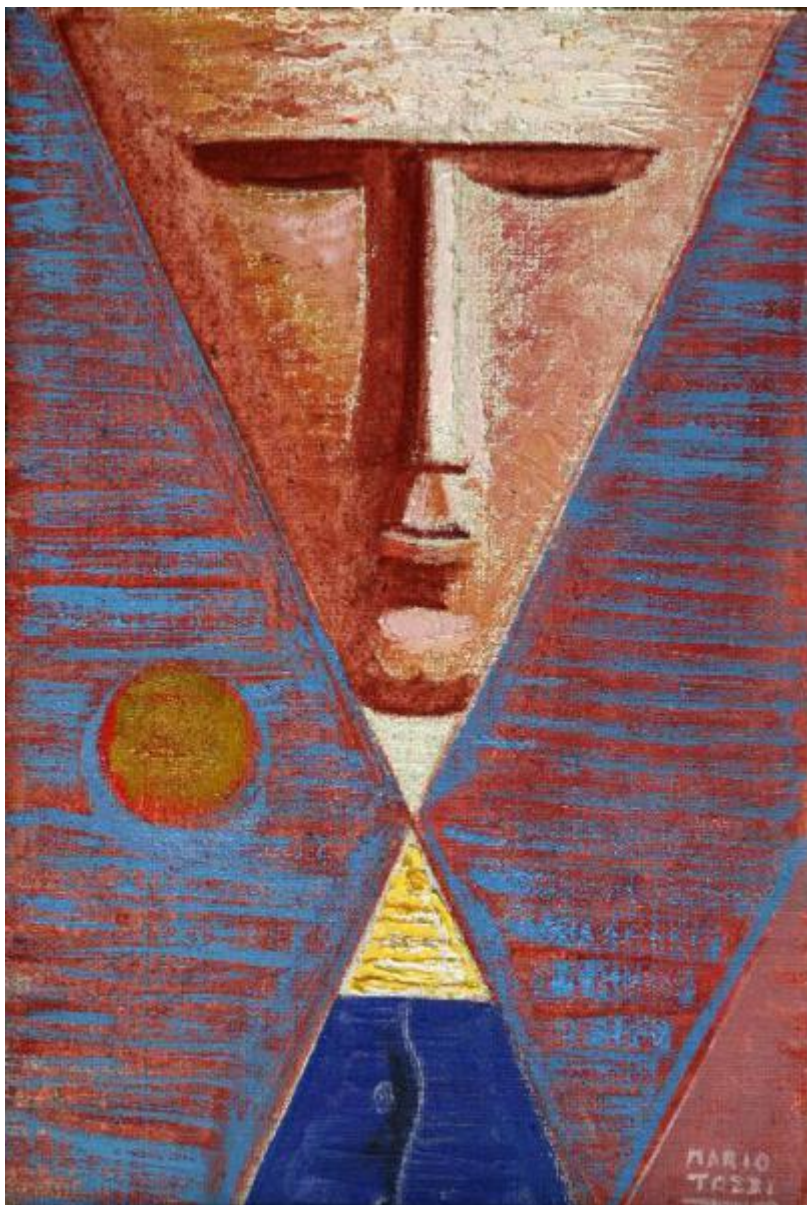


# Composizione

Tozzi, Mario



Link risorsa: <https://www.lombardiabeniculturali.it/opere-arte/schede/A0090-00012/>

Scheda SIRBeC: <https://www.lombardiabeniculturali.it/opere-arte/schede-complete/A0090-00012/>

## CODICI

Unità operativa: A0090

Numero scheda: 12

Codice scheda: A0090-00012

Visibilità scheda: 3

Utilizzo scheda per diffusione: 03

### NUMERO INTERNO

Numero interno: 000003

Tipo scheda: OA

Livello ricerca: C

### CODICE UNIVOCO

Codice regione: 03

Numero catalogo generale: 00669896

Ente schedatore: R03/ Fondazione Galleria d'Arte Moderna e Contemporanea Silvio Zanella

Ente competente: S27

## RELAZIONI

### RELAZIONI CON ALTRI BENI

Tipo relazione: è compreso

Tipo scheda: COL

Codice bene: 03

Codice IDK della scheda correlata: COL-LMD30-0000004

## OGGETTO

Gruppo oggetti: pittura

### OGGETTO

Definizione: dipinto

Identificazione: opera isolata

Disponibilità del bene: reale

### SOGGETTO

Categoria generale: ritratto

Identificazione: Ritratto stilizzato di uomo con giacca blu

Titolo: Composizione

## LOCALIZZAZIONE GEOGRAFICO-AMMINISTRATIVA

### LOCALIZZAZIONE GEOGRAFICO-AMMINISTRATIVA ATTUALE

Stato: Italia

Regione: Lombardia

Provincia: VA

Nome provincia: Varese

Codice ISTAT comune: 012070

Comune: Gallarate

### COLLOCAZIONE SPECIFICA

Tipologia: museo

Denominazione: Museo MA\*GA

Denominazione spazio viabilistico: Via De Magri, 1

Denominazione struttura conservativa - livello 1: Museo MA\*GA

Tipologia struttura conservativa: museo

### ACCESSIBILITA' DEL BENE

Accessibilità: SI

## ALTRE LOCALIZZAZIONI GEOGRAFICO-AMMINISTRATIVE

Tipo di localizzazione: luogo di provenienza

### LOCALIZZAZIONE GEOGRAFICO-AMMINISTRATIVA [1 / 7]

Stato: Italia

Regione: Lombardia

Provincia: VA

Comune: Gallarate

### COLLOCAZIONE SPECIFICA [1 / 7]

Tipologia: palazzo

Qualificazione: comunale

Denominazione: Civica Galleria d'Arte Moderna

Specifiche: piano rialzato, deposito I, centro 5

**DATA [1 / 7]**

Data ingresso: 2007

Tipo di localizzazione: luogo di provenienza

**LOCALIZZAZIONE GEOGRAFICO-AMMINISTRATIVA [2 / 7]**

Stato: Italia

Regione: Lombardia

Provincia: VA

Comune: Gallarate

**COLLOCAZIONE SPECIFICA [2 / 7]**

Tipologia: palazzo

Qualificazione: comunale

Denominazione: Civica Galleria d'Arte Moderna

Specifiche: piano rialzato, deposito I, scaffale 0

**DATA [2 / 7]**

Data ingresso: 2007

Tipo di localizzazione: luogo di provenienza

**LOCALIZZAZIONE GEOGRAFICO-AMMINISTRATIVA [3 / 7]**

Stato: Italia

Regione: Lombardia

Provincia: VA

Comune: Gallarate

**COLLOCAZIONE SPECIFICA [3 / 7]**

Tipologia: palazzo

Qualificazione: comunale

Denominazione: Civica Galleria d'Arte Moderna

Specifiche: sala mostre

**DATA [3 / 7]**

Data ingresso: 2007

Tipo di localizzazione: luogo di provenienza

**LOCALIZZAZIONE GEOGRAFICO-AMMINISTRATIVA [4 / 7]**

Stato: Italia

Regione: Lombardia

Provincia: VA

Comune: Gallarate

**COLLOCAZIONE SPECIFICA [4 / 7]**

Tipologia: casa

Qualificazione: privata

Denominazione: Casa del collezionista Franco Ferrazzi

Specifiche: appeso ad una parete del salotto, in alto, sopra la televisione

**DATA [4 / 7]**

Data uscita: 2007

Tipo di localizzazione: luogo di provenienza

**LOCALIZZAZIONE GEOGRAFICO-AMMINISTRATIVA [5 / 7]**

Stato: Italia

Regione: Lombardia

Provincia: MI

Comune: Milano

**COLLOCAZIONE SPECIFICA [5 / 7]**

Tipologia: galleria

Qualificazione: privata

Denominazione: Galleria del Naviglio

**DATA [5 / 7]**

Data uscita: 1939

Tipo di localizzazione: luogo di provenienza

**LOCALIZZAZIONE GEOGRAFICO-AMMINISTRATIVA [6 / 7]**

Stato: Italia

Regione: Lombardia

Provincia: MI

Comune: Milano

**COLLOCAZIONE SPECIFICA [6 / 7]**

Tipologia: galleria

Qualificazione: privata

Denominazione: Galleria Gian Ferrari

**DATA [6 / 7]**

Data ingresso: 1993

Tipo di localizzazione: luogo di provenienza

**LOCALIZZAZIONE GEOGRAFICO-AMMINISTRATIVA [7 / 7]**

Stato: Italia

Regione: Lombardia

Provincia: MI

Comune: Milano

**COLLOCAZIONE SPECIFICA [7 / 7]**

Tipologia: collezione

Qualificazione: privata

Denominazione: Collezione Zunino

**DATA [7 / 7]**

Data ingresso: 1966

**DATI PATRIMONIALI E COLLEZIONI**

**INVENTARIO**

Data: 2007

Numero: 1211

Transcodifica del numero di inventario: 000003

**COLLEZIONI**

Denominazione: Collezione permanente Galleria d'Arte Moderna e Contemporanea "Silvio Zanella"

Nome del collezionista: Ferrazzi, Franco

Data uscita del bene nella collezione: 2007

**CRONOLOGIA**

**CRONOLOGIA GENERICA**

Secolo: sec. XX

Frazione di secolo: seconda metà

**CRONOLOGIA SPECIFICA**

Da: 1965

A: 1965

Motivazione cronologia: documentazione

Motivazione cronologia: data

## DEFINIZIONE CULTURALE

### AUTORE

Ruolo: pittore

Autore/Nome scelto: Tozzi, Mario

Dati anagrafici/Periodo di attività: 1895-1994

Motivazione dell'attribuzione: firma

## DATI TECNICI

Materia e tecnica: tela/ pittura a olio

### MISURE

Altezza: 42

Larghezza: 28,5

Profondità: 5

Specifiche: misure con cornice 62x49 cm

## DATI ANALITICI

### DESCRIZIONE

Indicazioni sull'oggetto

Opera che rappresenta il ritratto di un uomo realizzato in modo molto stilizzato. La testa ha le sembianze di un triangolo isoscele, dove l'ipotetica punta rivolta verso il basso è il mento. Anche il collo e la parte di busto sono rappresentate sottoforma di triangoli isosceli. Il volto dell'uomo è molto serio, quasi arrabbiato: gli occhi sono chiusi, ridotti a fessure, il naso è lungo e dritto, la bocca imbronciata è serrata. L'uomo porta una giacca blu. Lo sfondo è realizzato con pennelate veloci e orizzontali azzurre e rosse; sulla sinistra appare un cerchio giallo, una sorta di sole, estremamente piccolo rispetto al ritratto. I toni chiaro scuri sono molto evidenti soprattutto sul volto dell'uomo.

Indicazioni sul soggetto: Ritratti: uomo

### ISCRIZIONI [1 / 8]

Classe di appartenenza: firma

Tecnica di scrittura: a pennello

Tipo di caratteri: lettere capitali

Posizione: a fronte in basso a destra

Autore: Tozzi, Mario

Trascrizione: MARIO / TOZZI

**ISCRIZIONI [2 / 8]**

Classe di appartenenza: documentaria

Tecnica di scrittura: a penna

Tipo di caratteri: corsivo, numeri arabi

Posizione: a retro su pannello in legno in alto al centro

Autore: Tozzi, Mario

Trascrizione: ALLA SIGNORA ADA ZUNINO / CON RISPETTOSA SIMPATIA / MARIO TOZZI / FEBBRAIO 966

**ISCRIZIONI [3 / 8]**

Classe di appartenenza: documentaria

Tecnica di scrittura: a stampa, a penna

Tipo di caratteri: lettere capitali, corsivo, numeri arabi

Posizione: a retro su etichetta incollata su pannello di legno in alto a sinistra

Trascrizione

GALLERIA D'ARTE DEL NAVIGLIO / VIA MANZONI, 45 - MILANO - TEL. 661.538 / AUTORE: MARIO TOZZI / TITOLO: COMPOSIZIONE - 1965 / MISURE: CM 28X41 / PROPRIETARIO: COLL. ADA ZUNINO / MILANO

**ISCRIZIONI [4 / 8]**

Classe di appartenenza: documentaria

Tecnica di scrittura: a stampa

Tipo di caratteri: lettere capitali, corsivo, numeri arabi

Posizione: a retro su etichetta incollata su pannello di legno in basso al centro

Trascrizione

MARIO TOZZI / MOSTRA ANTOLOGICA / TITOLO COMPOSIZIONE / ANNO 1965 TECNICA OLIO SU TELA / DIMENSIONI CM. 28X41 / PROPRIETA' COLL. PRIVATA

**ISCRIZIONI [5 / 8]**

Classe di appartenenza: documentaria

Tecnica di scrittura: a matita

Tipo di caratteri: corsivo

Posizione: a retro su primo passepartout in basso al centro

Trascrizione: BIANCO

**ISCRIZIONI [6 / 8]**

Classe di appartenenza: documentaria

Tecnica di scrittura: a matita



Tipo di caratteri: corsivo

Posizione: a retro su secondo passepartout in basso leggermente a destra

Trascrizione: BIANCO E BORDINO ORO

**ISCRIZIONI [7 / 8]**

Classe di appartenenza: documentaria

Tecnica di scrittura: a matita

Tipo di caratteri: corsivo

Posizione: a retro su secondo passepartout in basso al centro

Trascrizione: BIANCO E BORDINO

**ISCRIZIONI [8 / 8]**

Classe di appartenenza: documentaria

Tecnica di scrittura: a pennarello

Tipo di caratteri: lettere capitali, numeri arabi

Posizione: a retro su primo passepartout in alto al centro

Trascrizione: N. INV. 1211 OA MARIO TOZZI

**STEMMI, EMBLEMI, MARCHI [1 / 2]**

Classe di appartenenza: timbro

Quantità: 1

Posizione: a retro in parte su pannello di legno e in parte su etichetta

Descrizione: timbro rettangolare con scritto all'interno GALLERIA / DEL / NAVIGLIO

**STEMMI, EMBLEMI, MARCHI [2 / 2]**

Classe di appartenenza: timbro

Quantità: 3

Posizione: a retro su pannello di legno uno al centro a sinistra, due al centro su etichetta

Descrizione

tre timbri rotondi tutti uguali con la scritta intorno al perimetro GALLERIA D'ARTE MODERNA - GALLARATE e al centro il simbolo della città di Gallarate

Notizie storico-critiche

L'opera "Composizione" per analogia cronologica e somiglianza con il soggetto rappresentato può essere confrontata con:

- "Autoritratto", 1962

- "L'enfant", 1965

entrambi pubblicati sul catalogo della mostra "Mario Tozzi" (Civica Galleria d'Arte Moderna, Gallarate, 1 ottobre - 22 ottobre 1978), Gallarate, 1978 e con:

- "Adolescente vespertina", 1965, olio su tela, 73x50 cm (oltre a questa sono anche pubblicate altre opere degli stessi anni, vicine per composizione e stile a quella in esame) pubblicata sul catalogo della mostra "Mario Tozzi 1895-1979", (Verbania, Museo del Paesaggio, 30 luglio - 15 ottobre 1995), Milano, Mazzotta, 1995.

## CONSERVAZIONE

### STATO DI CONSERVAZIONE

Data: 2007

Stato di conservazione: discreto

Indicazioni specifiche: Colore rovinato lungo i lati. Passepartout in legno e cornice rovinati

Fonte: dati verificati in sopralluogo

## CONDIZIONE GIURIDICA E VINCOLI

### ACQUISIZIONE

Tipo acquisizione: deposito

Nome: Ferrazzi, Franco

Data acquisizione: 2007

Luogo acquisizione: VA/ Gallarate/ Civica Galleria d'Arte Moderna

### CONDIZIONE GIURIDICA

Indicazione generica: proprietà Ente pubblico territoriale

Indicazione specifica: Comune di Gallarate

Indirizzo: Via Giuseppe Verdi, 2 - 21013 Gallarate VA

## FONTI E DOCUMENTI DI RIFERIMENTO

### DOCUMENTAZIONE FOTOGRAFICA [1 / 2]

Genere: documentazione allegata

Tipo: fotografia digitale colore

Codice identificativo: 1211

Nome del file: 1211.jpg

### DOCUMENTAZIONE FOTOGRAFICA [2 / 2]

Genere: documentazione allegata

Tipo: fotografia digitale colore

Codice identificativo: 1211retro

Note: fotografia a colori del retro del dipinto

Nome del file: 1211retro.jpg

### IMMAGINI DATABASE [1 / 2]

Path dell'immagine originale: A0090

Nome file dell'immagine originale: 1211.jpg

### **IMMAGINI DATABASE [2 / 2]**

Descrizione immagine: fotografia a colori del retro del dipinto

Path dell'immagine originale: A0090

Nome file dell'immagine originale: 1211retro.jpg

### **FONTI E DOCUMENTI**

Tipo: Inventario del museo

Autore: Formenti, Giulia

Data: 2007

Foglio Carta: fol. 122

Nome dell'archivio: Archivio Civica Galleria d'Arte Moderna

### **BIBLIOGRAFIA**

Genere: bibliografia specifica

Titolo libro o rivista: Catalogo ragionato generale dei dipinti di Mario Tozzi

Luogo di edizione: Milano

Anno di edizione: 1988

Codice scheda bibliografia: A0090-00119

Sigla per citazione: 00000153

### **MOSTRE**

Titolo: Mario Tozzi. Mostra antologica

Luogo, sede espositiva, data [1 / 2]: Milano, Galleria del Naviglio, post 1966

Luogo, sede espositiva, data [2 / 2]: Gallarate, Civica Galleria d'Arte Moderna, 1978

## **COMPILAZIONE**

### **COMPILAZIONE**

Data: 2010

Specifiche ente schedatore: Fondazione Galleria d'Arte Moderna e Contemporanea Silvio Zanella

Nome: Carrù, Laura

### **AGGIORNAMENTO-REVISIONE [1 / 2]**

Data: 2002

Nome: Formenti, Giulia

Ente: Fondazione Galleria d'Arte Moderna e Contemporanea Silvio Zanella

**AGGIORNAMENTO-REVISIONE [2 / 2]**

Data: 2009

Nome: Carrù, Laura

Ente: Fondazione Galleria d'Arte Moderna e Contemporanea Silvio Zanella

**GESTIONE ARCHIVIO**

**ULTIMA MODIFICA SCHEDA**

Ultima modifica scheda - data: 2020/09/17

Ultima modifica scheda - ora: 15.09

**PUBBLICAZIONE SCHEDA**

Pubblicazione scheda - stato: 1

Pubblicazione scheda - data ultima pubblicazione: 2021/01/17

Pubblicazione scheda - ora ultima pubblicazione: 03.00

Pubblicazione scheda - data precedente pubblicazione: 2020/09/19

Pubblicazione scheda - ora precedente pubblicazione: 02.00