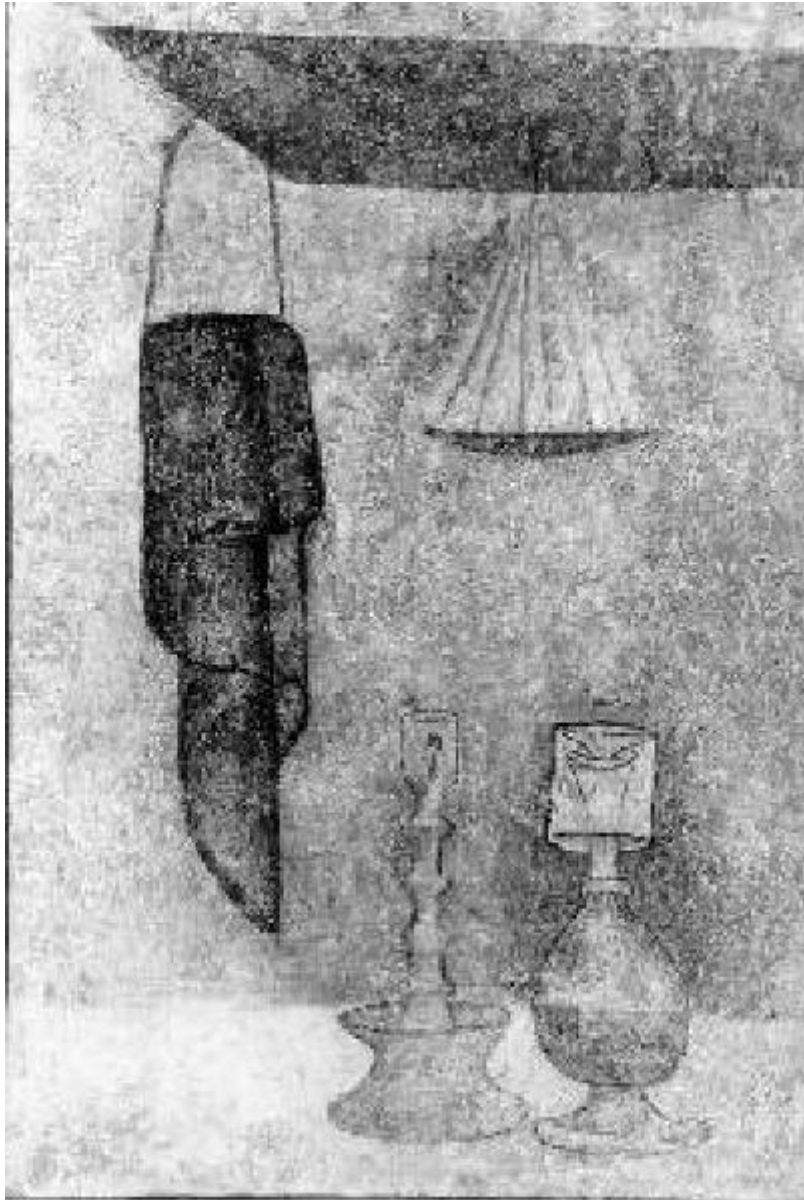


# Natura morta

Pittore anonimo



Link risorsa: <https://www.lombardiabeniculturali.it/opere-arte/schede/B0010-00293/>

Scheda SIRBeC: <https://www.lombardiabeniculturali.it/opere-arte/schede-complete/B0010-00293/>

## CODICI

Unità operativa: B0010

Numero scheda: 293

Codice scheda: B0010-00293

Tipo scheda: OA

Livello ricerca: C

### CODICE UNIVOCO

Codice regione: 03

Numero catalogo generale: 00660258

Ente schedatore: R03/ Raccolte Artistiche del Castello Sforzesco

Ente competente: S27

## RELAZIONI

### RELAZIONI CON ALTRI BENI [1 / 9]

Tipo relazione: correlazione

Specifiche tipo relazione: correlazione di contesto

Tipo scheda: OA

Codice IDK della scheda correlata: B0010-00287

### RELAZIONI CON ALTRI BENI [2 / 9]

Tipo relazione: correlazione

Specifiche tipo relazione: correlazione di contesto

Tipo scheda: OA

Codice IDK della scheda correlata: B0010-00288

### RELAZIONI CON ALTRI BENI [3 / 9]

Tipo relazione: correlazione

Specifiche tipo relazione: correlazione di contesto

Tipo scheda: OA

Codice IDK della scheda correlata: B0010-00289

### RELAZIONI CON ALTRI BENI [4 / 9]

Tipo relazione: correlazione

Specifiche tipo relazione: correlazione di contesto

Tipo scheda: OA

Codice IDK della scheda correlata: B0010-00290

**RELAZIONI CON ALTRI BENI [5 / 9]**

Tipo relazione: correlazione

Specifiche tipo relazione: correlazione di contesto

Tipo scheda: OA

Codice IDK della scheda correlata: B0010-00291

**RELAZIONI CON ALTRI BENI [6 / 9]**

Tipo relazione: correlazione

Specifiche tipo relazione: correlazione di contesto

Tipo scheda: OA

Codice IDK della scheda correlata: B0010-00292

**RELAZIONI CON ALTRI BENI [7 / 9]**

Tipo relazione: correlazione

Specifiche tipo relazione: correlazione di contesto

Tipo scheda: OA

Codice IDK della scheda correlata: B0010-00294

**RELAZIONI CON ALTRI BENI [8 / 9]**

Tipo relazione: è compreso

Tipo scheda: COL

Codice IDK della scheda correlata: COL-RL480-0000006

**RELAZIONI CON ALTRI BENI [9 / 9]**

Tipo relazione: correlazione

Specifiche tipo relazione: correlazione di contesto

Tipo scheda: OA

Codice IDK della scheda correlata: B0010-00286

**OGGETTO**

Categoria dell'oggetto: pittura

**OGGETTO**

Definizione: dipinto

Denominazione: Storie di Fetonte

Identificazione: elemento d'insieme

Disponibilità del bene: reale

### **SOGGETTO**

Categoria generale: natura morta

Identificazione: Natura morta di oggetti

Titolo: Natura morta

## **LOCALIZZAZIONE GEOGRAFICO-AMMINISTRATIVA**

### **LOCALIZZAZIONE GEOGRAFICO-AMMINISTRATIVA ATTUALE**

Stato: Italia

Regione: Lombardia

Provincia: MI

Nome provincia: Milano

Codice ISTAT comune: 015146

Comune: Milano

### **COLLOCAZIONE SPECIFICA**

Denominazione struttura conservativa - livello 1: Raccolte Artistiche del Castello Sforzesco

Denominazione struttura conservativa - livello 2: Pinacoteca del Castello Sforzesco

Tipologia struttura conservativa: museo

## **ALTRE LOCALIZZAZIONI GEOGRAFICO-AMMINISTRATIVE**

Tipo di localizzazione: luogo di provenienza/collocazione precedente

### **LOCALIZZAZIONE GEOGRAFICO-AMMINISTRATIVA [1 / 3]**

Continente: Europa

Stato: Italia

Regione: Lombardia

Provincia: CO

Comune: Asso

### **DATA [1 / 3]**

Data ingresso: XV secolo

Tipo di localizzazione: luogo di provenienza/collocazione precedente

**LOCALIZZAZIONE GEOGRAFICO-AMMINISTRATIVA [2 / 3]**

Continente: Europa

Stato: Italia

Regione: Lombardia

Provincia: MI

Comune: Milano

**COLLOCAZIONE SPECIFICA [2 / 3]**

Denominazione struttura conservativa - livello 1: Collezione Venier Ottaviano

**DATA [2 / 3]**

Data ingresso: 1935 - 1938

Data uscita: 1962

Tipo di localizzazione: luogo di provenienza/collocazione precedente

**LOCALIZZAZIONE GEOGRAFICO-AMMINISTRATIVA [3 / 3]**

Continente: Europa

Stato: Italia

Regione: Lombardia

Provincia: MI

Comune: Milano

**COLLOCAZIONE SPECIFICA [3 / 3]**

Denominazione struttura conservativa - livello 1: Raccolte Artistiche del Castello Sforzesco

Denominazione struttura conservativa - livello 2: Pinacoteca del Castello Sforzesco

Tipologia struttura conservativa: museo

**DATA [3 / 3]**

Data uscita: 2023/02/06

**DATI PATRIMONIALI E COLLEZIONI**

Sezione: Pinacoteca

**INVENTARIO**

**CRONOLOGIA**

**CRONOLOGIA GENERICA**

Secolo: sec. XV

Frazione di secolo: seconda metà

### **CRONOLOGIA SPECIFICA**

Da: 1470

Validità: ca

A: 1490

Validità: ca

Motivazione cronologia: bibliografia

## **DEFINIZIONE CULTURALE**

### **AUTORE**

Nome di persona o ente: Pittore anonimo

Tipo intestazione: P

Dati anagrafici/Periodo di attività: sec. XV

Motivazione dell'attribuzione: bibliografia

### **AMBITO CULTURALE**

Denominazione: ambito lombardo

Altre attribuzioni: De Predis Ambrogio e bottega

Altre attribuzioni: Bembo Bonifacio

Altre attribuzioni: pittore lombardo con influssi bresciani

## **DATI TECNICI**

### **MATERIA E TECNICA**

Materia: affresco strappato trasportato su tela

Note: Strappo d'affresco su telaio a griglia (ricognizione patrimoniale e conservativa - studio Torresan Baraldi 2015)

### **MISURE [1 / 2]**

Unità: cm

Altezza: 90

Larghezza: 60

### **MISURE [2 / 2]**

Unità: cm

Altezza: 92

Larghezza: 62

Profondità: 4

Specifiche: con cornice

## DATI ANALITICI

### DESCRIZIONE

Note: fonte: Metamorfofi, Ovidio, (I 746-779, II 1-366)

Indicazioni sul soggetto: Oggetti: lume; candela; drappo pendente.

## CONSERVAZIONE

### STATO DI CONSERVAZIONE [1 / 2]

Data: 1995

Stato di conservazione: discreto

### STATO DI CONSERVAZIONE [2 / 2]

Data: 2015/01/00

Stato di conservazione: buono

Fonte: Ricognizione patrimoniale e conservativa - studio Torresan Baraldi

## RESTAURI E ANALISI

### RESTAURI [1 / 3]

Data: 1935-1938

Descrizione intervento: strappo degli affreschi e trasporto su tela

Nome operatore: Castelli Carlo

### RESTAURI [2 / 3]

Data: 1962

Responsabile scientifico: Arrigoni Paolo

Nome operatore: Della Rotta Ottemi

### RESTAURI [3 / 3]

Data: 1996

Descrizione intervento: restauro conservativo

Responsabile scientifico: Fiorio Maria Teresa

Nome operatore: Baraldi - Bossi - Della Toffola

## CONDIZIONE GIURIDICA E VINCOLI

### CONDIZIONE GIURIDICA

Indicazione generica: proprietà Ente pubblico territoriale

Indicazione specifica: Comune di Milano

## FONTI E DOCUMENTI DI RIFERIMENTO

### DOCUMENTAZIONE FOTOGRAFICA [1 / 5]

Genere: documentazione allegata

Tipo: fotografia digitale colore

Autore: M.Mangano, A.Tancredi

Data: 2016/06/06

Codice identificativo: 1353\_8\_DC

Visibilità immagine: 2

Collocazione del file nell'archivio locale: Pinacoteca\Colori

Nome del file originale: 1353\_8\_DC.jpg

### DOCUMENTAZIONE FOTOGRAFICA [2 / 5]

Genere: documentazione esistente

Tipo: negativo b/n

Codice identificativo: CAF A24455/24464

### DOCUMENTAZIONE FOTOGRAFICA [3 / 5]

Genere: documentazione esistente

Tipo: BN

Codice identificativo: CRA, Foto Perotti 11466-1

### DOCUMENTAZIONE FOTOGRAFICA [4 / 5]

Genere: documentazione esistente

Tipo: BN

Codice identificativo: CRA

Note: catalogo Electa 1996/97

**DOCUMENTAZIONE FOTOGRAFICA [5 / 5]**

Codice univoco della risorsa: SC\_OA\_B0010-00293\_IMG-0000642455

Genere: documentazione allegata

Tipo: fotografia b/n

Codice identificativo: B0010293

Collocazione del file nell'archivio locale: Pinacoteca

Nome del file originale: B0010293.jpg

**BIBLIOGRAFIA [1 / 7]**

Genere: bibliografia specifica

Autore: Coletti L./ Spini T.

Titolo libro o rivista: Collezione Ottaviano Venier

Anno di edizione: 1957

V., pp., nn.: pp. 7, 13-17

**BIBLIOGRAFIA [2 / 7]**

Genere: bibliografia specifica

Autore: Premoselli G.C.

Titolo libro o rivista: Life and glory...

Anno di edizione: 1957

V., pp., nn.: pp. 39-43

**BIBLIOGRAFIA [3 / 7]**

Genere: bibliografia specifica

Autore: Fiorio M. T.

Titolo libro o rivista

La collezione di affreschi al Museo del Castello Sforzesco di Milano: traccia per una catalogazione (tesi di perfezionamento, Pavia)

Luogo di edizione: Milano

Anno di edizione: 1984

V., pp., nn.: pp. 122-123

**BIBLIOGRAFIA [4 / 7]**

Genere: bibliografia specifica

Autore: Fiorio M. T./ Garberi Precerutti M.

Titolo libro o rivista: La Pinacoteca del Castello Sforzesco

Luogo di edizione: Milano

Anno di edizione: 1987

V., pp., nn.: p. 97

**BIBLIOGRAFIA [5 / 7]**

Genere: bibliografia specifica

Autore: Natale M.

Titolo libro o rivista: La pittura tra Quattro e Cinquecento in "Pittura in Brianza e Valsassina"

Luogo di edizione: Milano

Anno di edizione: 1993

V., pp., nn.: p. 32

**BIBLIOGRAFIA [6 / 7]**

Genere: bibliografia specifica

Autore: Albertario M.

Titolo libro o rivista

La decorazione ad affresco della corte ducale nel castello di Porta Giovia a Milano...(tesi di laurea, Pavia)

Anno di edizione: 1992/1993

V., pp., nn.: V. I p. 239 n. 18

**BIBLIOGRAFIA [7 / 7]**

Genere: bibliografia specifica

Autore: Cavalieri F. in

Titolo libro o rivista: Museo d'Arte Antica del Castello Sforzesco. Pinacoteca. Tomo primo

Luogo di edizione: Milano

Anno di edizione: 1997

V., pp., nn.: pp. 206-211 n. 113 (con bibl. precedente)

V., tavv., figg.: fig. 113

**MOSTRE**

Titolo: 2a Mostra Nazionale dell'Antiquariato

Luogo, sede espositiva, data: Milano, Palazzo Reale, 1962

---

**COMPILAZIONE**

**COMPILAZIONE**

Anno di redazione: 1995

Ente compilatore: Raccolte Artistiche del Castello Sforzesco

Nome [1 / 3]: Summa, Adriana

Nome [2 / 3]: Vecchio, Stefania

Nome [3 / 3]: Cavalieri, Federico

Funzionario responsabile: Basso, Laura

**TRASCRIZIONE PER INFORMATIZZAZIONE**

Anno di trascrizione/informatizzazione: 1999

Nome: Zambrano, Patrizia

**AGGIORNAMENTO-REVISIONE [1 / 2]**

Anno di aggiornamento/revisione: 2010

Nome: Colace, Raffaella

**AGGIORNAMENTO-REVISIONE [2 / 2]**

Anno di aggiornamento/revisione: 2015

Nome: Colace, Raffaella