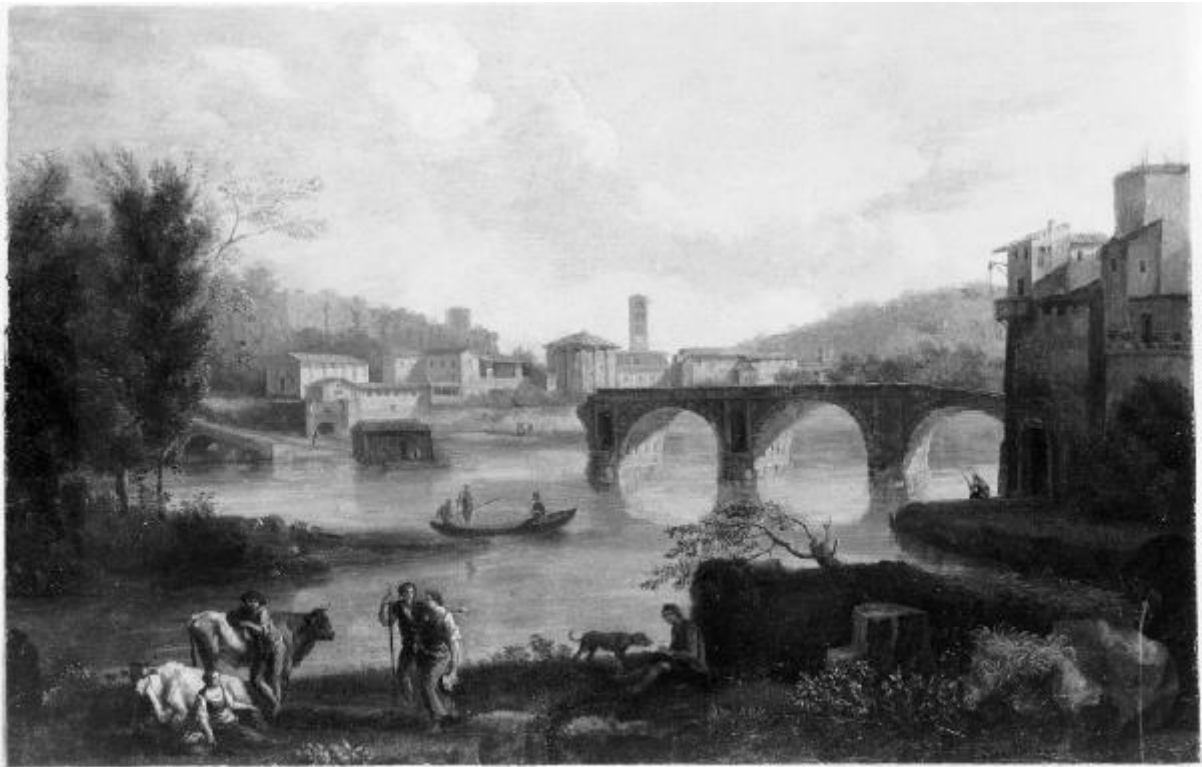


# Veduta del Tevere col ponte Rotto

Zuccarelli Francesco (maniera)



Link risorsa: <https://www.lombardiabeniculturali.it/opere-arte/schede/B0030-00423/>

Scheda SIRBeC: <https://www.lombardiabeniculturali.it/opere-arte/schede-complete/B0030-00423/>

## CODICI

Unità operativa: B0030

Numero scheda: 423

Codice scheda: B0030-00423

Tipo scheda: OA

Livello ricerca: C

### CODICE UNIVOCO

Codice regione: 03

Numero catalogo generale: 00659702

Ente schedatore: R03/ Raccolte Artistiche del Castello Sforzesco

Ente competente: S27

## RELAZIONI

### RELAZIONI CON ALTRI BENI

Tipo relazione: è compreso

Tipo scheda: COL

Codice IDK della scheda correlata: COL-RL480-0000006

## OGGETTO

Categoria dell'oggetto: pittura

### OGGETTO

Definizione: dipinto

Identificazione: opera isolata

Disponibilità del bene: reale

### SOGGETTO

Categoria generale: veduta

Identificazione: Veduta del Tevere col ponte Rotto

Titolo: Veduta del Tevere col ponte Rotto

## LOCALIZZAZIONE GEOGRAFICO-AMMINISTRATIVA

## INDICAZIONE DEL CONTENITORE FISICO

Codice del contenitore fisico: 19

Categoria del contenitore fisico: architettura

## LOCALIZZAZIONE GEOGRAFICO-AMMINISTRATIVA ATTUALE

Stato: Italia

Regione: Lombardia

Provincia: MI

Nome provincia: Milano

Codice ISTAT comune: 015146

Comune: Milano

## COLLOCAZIONE SPECIFICA

Denominazione struttura conservativa - livello 1: Raccolte Artistiche del Castello Sforzesco

Denominazione struttura conservativa - livello 2: Pinacoteca del Castello Sforzesco

## DATI PATRIMONIALI E COLLEZIONI

Sezione: Pinacoteca

## INVENTARIO

## CRONOLOGIA

### CRONOLOGIA GENERICA

Secolo: sec. XVIII

Frazione di secolo: secondo quarto

### CRONOLOGIA SPECIFICA

Da: 1725

Validità: ca.

A: 1749

Validità: ca.

Motivazione cronologia: bibliografia

## DEFINIZIONE CULTURALE

### AUTORE

Nome di persona o ente: Zuccarelli Francesco

Tipo intestazione: P

Dati anagrafici/Periodo di attività: 1702/ 1778

Codice scheda autore: RL010-02386

Riferimento all'autore: maniera

Motivazione dell'attribuzione: bibliografia

### **AMBITO CULTURALE**

Denominazione: ambito romano

## **DATI TECNICI**

### **MATERIA E TECNICA**

Materia: olio su tela

### **MISURE [1 / 2]**

Unità: cm

Altezza: 48

Larghezza: 73

### **MISURE [2 / 2]**

Unità: cm

Altezza: 55.5

Larghezza: 81

Profondità: 5

Specifiche: con cornice

Indicazioni sul soggetto

VEDUTA: Tevere (Ponte Rotto); tempio di Vesta; chiesa di Santa Maria in Cosmedin. COSTRUZIONI: caseggiati. FIGURE. ANIMALI. MEZZI DI TRASPORTO: barca.

## **CONSERVAZIONE**

### **STATO DI CONSERVAZIONE [1 / 2]**

Data: 1997/03/25

Stato di conservazione: discreto

### **STATO DI CONSERVAZIONE [2 / 2]**

Data: 2015/01/00

Stato di conservazione: buono

Fonte: Ricognizione patrimoniale e conservativa - studio Torresan Baraldi

## RESTAURI E ANALISI

### RESTAURI [1 / 3]

Data: 1967/ 1968

Descrizione intervento: asportazione dalla tela originale e riporto su doppia tela

Nome operatore: Balconi Giuseppe

### RESTAURI [2 / 3]

Data: 1972

Nome operatore: Rossi Mario

### RESTAURI [3 / 3]

Data: 1999/ 2000

Nome operatore: Giangrossi Rodolfo

## PROGETTI DI INTERVENTI

Descrizione: Il dipinto deve essere pulito

## CONDIZIONE GIURIDICA E VINCOLI

### CONDIZIONE GIURIDICA

Indicazione generica: proprietà Ente pubblico territoriale

Indicazione specifica: Comune di Milano

## FONTI E DOCUMENTI DI RIFERIMENTO

### DOCUMENTAZIONE FOTOGRAFICA [1 / 5]

Genere: documentazione esistente

Tipo: negativo b/n

Codice identificativo: CAF A25371

### DOCUMENTAZIONE FOTOGRAFICA [2 / 5]

Genere: documentazione esistente

Tipo: BN

Codice identificativo: Archivio CRA

Note: restauro Balconi (1967), saggi di pulitura

### DOCUMENTAZIONE FOTOGRAFICA [3 / 5]

Codice univoco della risorsa: SC\_OA\_B0030-00423\_IMG-0000645046

Genere: documentazione allegata

Tipo: fotografia digitale colore

Autore: Ranzani, Mauro

Data: 2019/00/00

Codice identificativo: 0608\_01

Note: Fronte

Formato: 10x12

Collocazione del file nell'archivio locale: Pinacoteca\colori

Nome del file originale: 0608\_01.jpg

#### **DOCUMENTAZIONE FOTOGRAFICA [4 / 5]**

Codice univoco della risorsa: SC\_OA\_B0030-00423\_IMG-0000645047

Genere: documentazione allegata

Tipo: fotografia digitale colore

Autore: Ranzani, Mauro

Data: 2019/00/00

Codice identificativo: 0608\_02

Note: Retro

Formato: 10x12

Collocazione del file nell'archivio locale: Pinacoteca\colori

Nome del file originale: 0608\_02.jpg

#### **DOCUMENTAZIONE FOTOGRAFICA [5 / 5]**

Codice univoco della risorsa: SC\_OA\_B0030-00423\_IMG-0000645048

Genere: documentazione allegata

Tipo: fotografia b/n

Codice identificativo: B0030423

Collocazione del file nell'archivio locale: Pinacoteca

Nome del file originale: B0030423.jpg

#### **BIBLIOGRAFIA**

Genere: bibliografia specifica

Autore: Tosini P. in

Titolo libro o rivista: Museo d'Arte Antica del Castello Sforzesco. Pinacoteca. Tomo quarto (Settecento-Ottocento)

Luogo di edizione: Milano

Anno di edizione: 2000

V., pp., nn.: p. 220 n. 978

V., tavv., figg.: fig. 978

## COMPILAZIONE

### COMPILAZIONE

Anno di redazione: 1996

Ente compilatore: Raccolte Artistiche del Castello Sforzesco

Nome: Summa, Adriana

Funzionario responsabile: Basso, Laura

### AGGIORNAMENTO-REVISIONE [1 / 2]

Anno di aggiornamento/revisione: 1998

Nome: Tosini, Patrizia

### AGGIORNAMENTO-REVISIONE [2 / 2]

Anno di aggiornamento/revisione: 2007

Nome: Colace, Raffaella