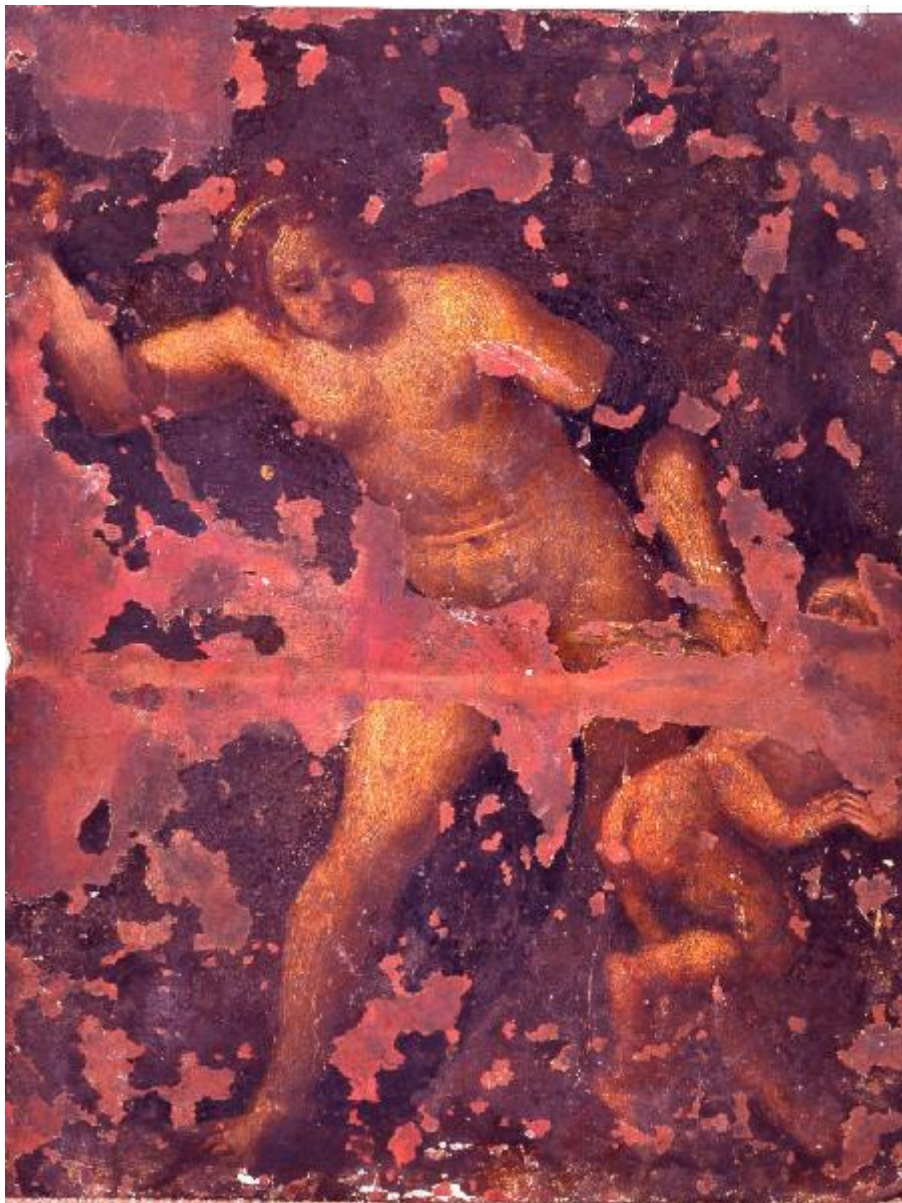


Venere punisce l'Amor Profano

Pittore anonimo



Link risorsa: <https://www.lombardiabeniculturali.it/opere-arte/schede/B0040-00010/>

Scheda SIRBeC: <https://www.lombardiabeniculturali.it/opere-arte/schede-complete/B0040-00010/>

CODICI

Unità operativa: B0040

Numero scheda: 10

Codice scheda: B0040-00010

Tipo scheda: OA

Livello ricerca: C

CODICE UNIVOCO

Codice regione: 03

Numero catalogo generale: 00660819

Ente schedatore: R03/ Raccolte Artistiche del Castello Sforzesco

Ente competente: S27

RELAZIONI

RELAZIONI CON ALTRI BENI

Tipo relazione: è compreso

Tipo scheda: COL

Codice IDK della scheda correlata: COL-RL480-0000006

OGGETTO

Categoria dell'oggetto: pittura

OGGETTO

Definizione: dipinto

Identificazione: opera isolata

Disponibilità del bene: reale

SOGGETTO

Categoria generale: mitologico

Identificazione: Venere punisce Cupido

Titolo: Venere punisce l'Amor Profano

LOCALIZZAZIONE GEOGRAFICO-AMMINISTRATIVA

LOCALIZZAZIONE GEOGRAFICO-AMMINISTRATIVA ATTUALE

Stato: Italia

Regione: Lombardia

Provincia: MI

Nome provincia: Milano

Codice ISTAT comune: 015146

Comune: Milano

COLLOCAZIONE SPECIFICA

Denominazione struttura conservativa - livello 1: Raccolte Artistiche del Castello Sforzesco

Denominazione struttura conservativa - livello 2: Pinacoteca del Castello Sforzesco

Tipologia struttura conservativa: museo

ALTRE LOCALIZZAZIONI GEOGRAFICO-AMMINISTRATIVE

Tipo di localizzazione: luogo di provenienza/collocazione precedente

LOCALIZZAZIONE GEOGRAFICO-AMMINISTRATIVA

Continente: Europa

Stato: Italia

Regione: Lombardia

Provincia: MI

Comune: Milano

COLLOCAZIONE SPECIFICA

Denominazione struttura conservativa - livello 1: Collezione Guasconi Antonio

DATA

Data ingresso: 1863/ante

Data uscita: 1863

DATI PATRIMONIALI E COLLEZIONI

Sezione: Pinacoteca

INVENTARIO

RAPPORTO

RAPPORTO BENE FINALE/ORIGINALE

Stadio bene in esame: copia (con varianti)?

Bene finale/originale: incisione

Soggetto bene finale/originale: Venere punisce Cupido

Autore bene finale/originale: Carracci Agostino

CRONOLOGIA

CRONOLOGIA GENERICA

Secolo: sec. XVI

Frazione di secolo: fine

CRONOLOGIA SPECIFICA

Da: 1590

A: 1599

Motivazione cronologia: bibliografia

DEFINIZIONE CULTURALE

AUTORE

Nome di persona o ente: Pittore anonimo

Tipo intestazione: P

Dati anagrafici/Periodo di attività: sec. XVI, fine

Motivazione dell'attribuzione: bibliografia

AMBITO CULTURALE

Denominazione: ambito nord-europeo?

Motivazione dell'attribuzione: bibliografia

DATI TECNICI

MATERIA E TECNICA

Materia: olio su rame

MISURE

Unità: cm

Altezza: 21.9

Larghezza: 16.7

DATI ANALITICI

DESCRIZIONE

Note: fonte: Dialoghi, Luciano

Indicazioni sul soggetto: PERSONAGGI: Venere; Cupido.

Notizie storico-critiche

Il rame, proveniente dalla Collezione Guasconi (1863), si presenta in cattivo stato di conservazione e presenta molte lacune. L'episodio raffigurato è tratto dai "Dialoghi" di Luciano: Venere punisce il piccolo Eros, privato delle sue frecce e legato ad un albero. E' ipotizzabile che il dipinto sia una variante della versione incisa da Agostino Carracci (cfr. Bartsch, n. 135).

CONSERVAZIONE

STATO DI CONSERVAZIONE

Data: 2015/01/00

Indicazioni specifiche: Molto rovinato, evidente deformazione del supporto.

Fonte: Ricognizione patrimoniale e conservativa - studio Torresan Baraldi

CONDIZIONE GIURIDICA E VINCOLI

CONDIZIONE GIURIDICA

Indicazione generica: proprietà Ente pubblico territoriale

Indicazione specifica: Comune di Milano

FONTI E DOCUMENTI DI RIFERIMENTO

DOCUMENTAZIONE FOTOGRAFICA [1 / 6]

Genere: documentazione esistente

Tipo: negativo b/n

Codice identificativo: CRA

DOCUMENTAZIONE FOTOGRAFICA [2 / 6]

Genere: documentazione esistente

Tipo: fotocolor

Codice identificativo: Electa Milano (S. Anelli)

DOCUMENTAZIONE FOTOGRAFICA [3 / 6]

Genere: documentazione esistente

Tipo: fotografia b/n

Codice identificativo: Electa Milano (S. Anelli)

DOCUMENTAZIONE FOTOGRAFICA [4 / 6]

Codice univoco della risorsa: SC_OA_B0040-00010_IMG-0000642979

Genere: documentazione allegata

Tipo: fotografia digitale colore

Autore: Anelli, Sergio

Data: 2000/00/00

Codice identificativo: 1479_01

Formato: 10x12

Collocazione del file nell'archivio locale: Pinacoteca\colori

Nome del file originale: 1479_01.jpg

DOCUMENTAZIONE FOTOGRAFICA [5 / 6]

Codice univoco della risorsa: SC_OA_B0040-00010_IMG-0000642980

Genere: documentazione allegata

Tipo: fotografia b/n

Codice identificativo: 00001479_SB

Visibilità immagine: 1

Collocazione del file nell'archivio locale: Pinacoteca

Nome del file originale: 00001479_SB.jpg

DOCUMENTAZIONE FOTOGRAFICA [6 / 6]

Codice univoco della risorsa: SC_OA_B0040-00010_IMG-0000642981

Genere: documentazione allegata

Tipo: fotocolor

Codice identificativo: 00001479_FC

Collocazione del file nell'archivio locale: Pinacoteca

Nome del file originale: 00001479_FC.jpg

FONTI E DOCUMENTI

Tipo: inventario

Autore: sottosegretario del Comune di Milano

Denominazione: Inventario giudiziario della Sostanza lasciata dal Defunto Dr. Antonio Guasconi

Data: 1865

Nome dell'archivio: Archivio CRA

Posizione: cartella 3

BIBLIOGRAFIA

Genere: bibliografia specifica

Autore: Debolini F. in

Titolo libro o rivista: Museo d'Arte Antica del Castello Sforzesco. Pinacoteca: Scuole straniere

Luogo di edizione: Milano

Anno di edizione: 2001

V., pp., nn.: p. 344 n. 1537

V., tavv., figg.: fig. 1537

COMPILAZIONE

COMPILAZIONE

Anno di redazione: 1997

Ente compilatore: Raccolte Artistiche del Castello Sforzesco

Nome [1 / 2]: Basso, Laura

Nome [2 / 2]: Debolini, Francesca

Funzionario responsabile: Basso, Laura

TRASCRIZIONE PER INFORMATIZZAZIONE

Anno di trascrizione/informatizzazione: 2003

Nome: Colace, Raffaella

Ente compilatore: Raccolte Artistiche del Castello Sforzesco

AGGIORNAMENTO-REVISIONE

Anno di aggiornamento/revisione: 2009

Nome: Colace, Raffaella

Ente compilatore: Raccolte Artistiche del Castello Sforzesco