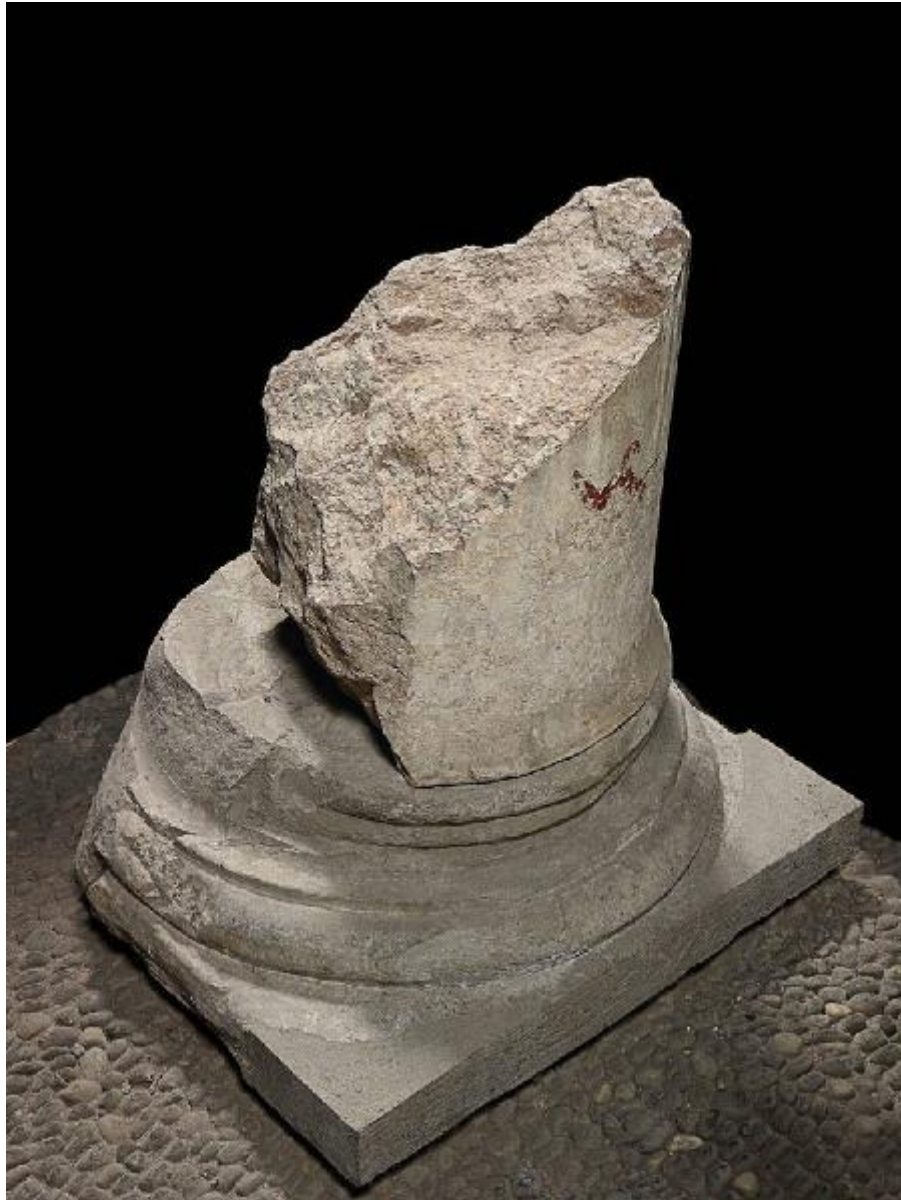


# Base e parte di colonna recante carattere grafico dipinto

Scultore



Link risorsa: <https://www.lombardiabeniculturali.it/opere-arte/schede/B0310-01248/>

Scheda SIRBeC: <https://www.lombardiabeniculturali.it/opere-arte/schede-complete/B0310-01248/>

## **CODICI**

Unità operativa: B0310

Numero scheda: 1248

Codice scheda: B0310-01248

Tipo scheda: OA

Livello ricerca: I

### **CODICE UNIVOCO**

Codice regione: 03

Numero catalogo generale: 02171978

Ente schedatore: R03/ Raccolte Artistiche del Castello Sforzesco

Ente competente: S27

## **OGGETTO**

Categoria dell'oggetto: scultura

### **OGGETTO**

Definizione: bae e colonna, parte di

Titolo: Base e parte di colonna recante carattere grafico dipinto

## **LOCALIZZAZIONE GEOGRAFICO-AMMINISTRATIVA**

### **INDICAZIONE DEL CONTENITORE FISICO**

Codice del contenitore fisico: 19

Categoria del contenitore fisico: architettura

### **LOCALIZZAZIONE GEOGRAFICO-AMMINISTRATIVA ATTUALE**

Stato: Italia

Regione: Lombardia

Provincia: MI

Nome provincia: Milano

Codice ISTAT comune: 015146

Comune: Milano

### **COLLOCAZIONE SPECIFICA**

Tipologia: castello

Denominazione: Castello Sforzesco - complesso

Indirizzo: Piazza Castello

Denominazione struttura conservativa - livello 1: Raccolte Artistiche del Castello Sforzesco

Denominazione struttura conservativa - livello 2: Museo d'Arte Antica

Tipologia struttura conservativa: museo

Altra denominazione: Castello di Porta Giovia

## ALTRE LOCALIZZAZIONI GEOGRAFICO-AMMINISTRATIVE

Tipo di localizzazione: luogo di provenienza/collocazione precedente

### LOCALIZZAZIONE GEOGRAFICO-AMMINISTRATIVA

Stato: Italia

Regione: Lombardia

Provincia: MI

Comune: Milano

### COLLOCAZIONE SPECIFICA

Tipologia: chiesa

Qualificazione: basilicale

Denominazione: Santa Tecla

## DATI PATRIMONIALI E COLLEZIONI

Sezione: Museo d'Arte Antica

### INVENTARIO [1 / 3]

Denominazione: Inventario corrente

Data: 2020

Numero: 2561

Transcodifica del numero di inventario: 2561

### INVENTARIO [2 / 3]

Denominazione: Inventario Basso

Numero: 3491 bis

Specifiche inventario: Il numero d'inventario è stato attribuito d'ufficio replicando la segnatura del registro d'ingresso

## INVENTARIO [3 / 3]

Denominazione: Registro di carico

Data: 1913-

Numero: 3491

## CRONOLOGIA

### CRONOLOGIA GENERICA

Secolo: sec. IV

## DEFINIZIONE CULTURALE

### AUTORE

Nome di persona o ente: Scultore

Tipo intestazione: P

Specifiche: Non si è certi dell'attribuzione

### AMBITO CULTURALE

Denominazione: ambito lombardo

## DATI TECNICI

### MATERIA E TECNICA

Materia: pietra

### MISURE

Unità: cm

Altezza: 96

Larghezza: 88

Profondità: 76

## DATI ANALITICI

### DESCRIZIONE

Indicazioni sull'oggetto: Frammento di colonna con tracce di pittura e base

## CONSERVAZIONE

## STATO DI CONSERVAZIONE [1 / 2]

Data: 2018

Modalità di conservazione

Manutenzione ordinaria: eliminazione della polvere, pulitura della superficie, eventuale rifacimento delle stuccature.

## STATO DI CONSERVAZIONE [2 / 2]

Data: 2999

Stato di conservazione: NR

Fonte: SITO

## CONDIZIONE GIURIDICA E VINCOLI

### CONDIZIONE GIURIDICA

Indicazione generica: proprietà Ente pubblico territoriale

Indicazione specifica: Comune di Milano

Indirizzo: Piazza della Scala, 2 - 20121 Milano

### ACQUISIZIONE

Tipo acquisizione: deposito

Nome: Regia Sovrintendenza all'Arte Medievale e Moderna

Data acquisizione: 1943

## FONTI E DOCUMENTI DI RIFERIMENTO

### DOCUMENTAZIONE FOTOGRAFICA

Codice univoco della risorsa: SC\_OA\_B0310-01248\_IMG-0000644368

Genere: documentazione allegata

Tipo: fotografia digitale colore

Collocazione: Foto Electa

Codice identificativo: 3491bis\_01

Collocazione del file nell'archivio locale: MuseoArteAntica

Nome del file originale: 3491bis\_01.jpg

Citazione completa

A. De Capitani d'Arzago, La chiesa Maggiore di Milano. Santa Tecla, Milano 1952, in part. pp. 89-121 (p. 101 per collocazione reperti)

## COMPILAZIONE

**COMPILAZIONE**

Anno di redazione: 1999

Nome: Basso, Laura

**AGGIORNAMENTO-REVISIONE**

Anno di aggiornamento/revisione: 2017

Nome: Basso, Laura