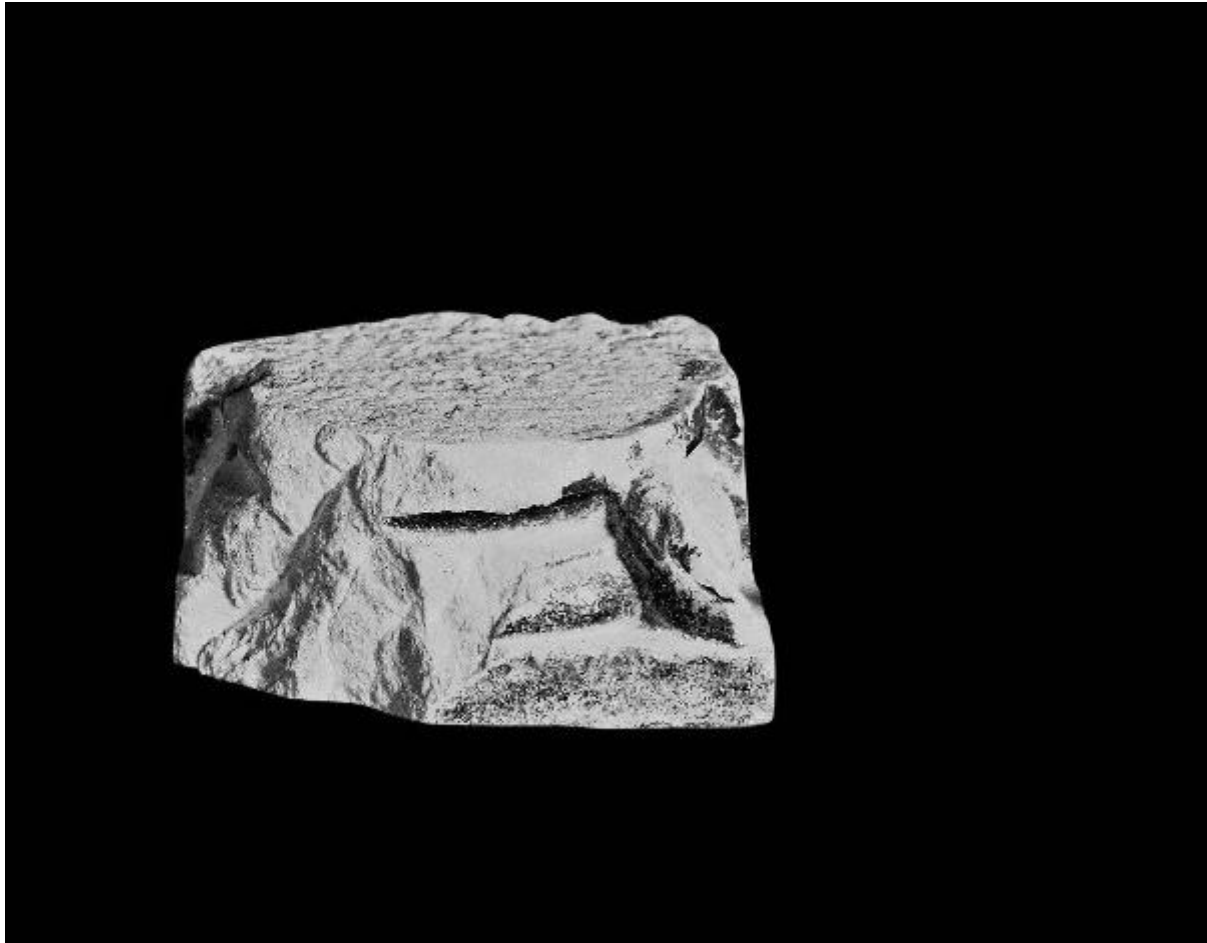


Base di pilastro ?, frammentaria con unghioni

Scultore



Link risorsa: <https://www.lombardiabeniculturali.it/opere-arte/schede/B0310-01794/>

Scheda SIRBeC: <https://www.lombardiabeniculturali.it/opere-arte/schede-complete/B0310-01794/>

CODICI

Unità operativa: B0310

Numero scheda: 1794

Codice scheda: B0310-01794

Tipo scheda: OA

Livello ricerca: I

CODICE UNIVOCO

Codice regione: 03

Numero catalogo generale: 02170380

Ente schedatore: R03/ Raccolte Artistiche del Castello Sforzesco

Ente competente: S27

OGGETTO

Categoria dell'oggetto: scultura

OGGETTO

Definizione: base di pilastro ?, frammento di

Titolo: Base di pilastro ?, frammentaria con unghioni

LOCALIZZAZIONE GEOGRAFICO-AMMINISTRATIVA

INDICAZIONE DEL CONTENITORE FISICO

Codice del contenitore fisico: 19

Categoria del contenitore fisico: architettura

LOCALIZZAZIONE GEOGRAFICO-AMMINISTRATIVA ATTUALE

Stato: Italia

Regione: Lombardia

Provincia: MI

Nome provincia: Milano

Codice ISTAT comune: 015146

Comune: Milano

COLLOCAZIONE SPECIFICA

Tipologia: castello

Denominazione: Castello Sforzesco - complesso

Indirizzo: Piazza Castello

Denominazione struttura conservativa - livello 1: Raccolte Artistiche del Castello Sforzesco

Denominazione struttura conservativa - livello 2: Museo d'Arte Antica

Tipologia struttura conservativa: museo

Altra denominazione [1 / 4]: Castello di Porta Giovia

Altra denominazione [2 / 4]: Castello di Porta Giovia

Altra denominazione [3 / 4]: Castello di Porta Giovia

Altra denominazione [4 / 4]: Castello di Porta Giovia

ALTRE LOCALIZZAZIONI GEOGRAFICO-AMMINISTRATIVE

Tipo di localizzazione: luogo di provenienza/collocazione precedente

LOCALIZZAZIONE GEOGRAFICO-AMMINISTRATIVA [1 / 2]

Stato: Italia

Regione: Lombardia

Provincia: MI

Comune: Milano

COLLOCAZIONE SPECIFICA [1 / 2]

Denominazione struttura conservativa - livello 1: Collezione privata società Generale italiana Edison di Elettricità

DATA [1 / 2]

Data uscita: 1896

Tipo di localizzazione: luogo di provenienza/collocazione precedente

LOCALIZZAZIONE GEOGRAFICO-AMMINISTRATIVA [2 / 2]

Stato: Italia

Regione: Lombardia

Provincia: MI

Comune: Milano

COLLOCAZIONE SPECIFICA [2 / 2]

Tipologia: chiesa

Denominazione: Santa Radegonda

DATI PATRIMONIALI E COLLEZIONI

Sezione: Museo d'Arte Antica

INVENTARIO [1 / 2]

Denominazione: Inventario corrente

Data: 1910-

Numero: 0760

Transcodifica del numero di inventario: 0760

Specifiche inventario: Inventario Vicenzi da n.759 a n.764 (1910): Avanzi del Monastero di S.Radegonda

INVENTARIO [2 / 2]

Denominazione: Inventario Museo Patrio Archeologico detto anche Inventario della Consulta

Data: 1806-1907

Numero: 3665

CRONOLOGIA

CRONOLOGIA GENERICA

Secolo: sec. XII

Frazione di secolo: fine/inizio

DEFINIZIONE CULTURALE

AUTORE

Nome di persona o ente: Scultore

Tipo intestazione: P

AMBITO CULTURALE

Denominazione: ambito lombardo

DATI TECNICI

MATERIA E TECNICA

Materia: marmo

Tecnica: scalpelli testa piatta e curva, subbia

MISURE [1 / 2]

Unità: cm

Altezza: 20

Larghezza: 27

Profondità: 27

MISURE [2 / 2]

Unità: kg

Peso: 18

DATI ANALITICI

DESCRIZIONE

Indicazioni sull'oggetto

Frammento angolare di base di pilastro a sezione circolare con unghione, basamento, toro, scozia e fascia.

Notizie storico-critiche: Da 759 a 764: avanzi del monastero di S. Radegonda in Milano.

Vedi al n° 566 e segg

CONDIZIONE GIURIDICA E VINCOLI

CONDIZIONE GIURIDICA

Indicazione generica: proprietà Ente pubblico territoriale

Indicazione specifica: Comune di Milano

Indirizzo: Piazza della Scala, 2 - 20121 Milano

ACQUISIZIONE

Tipo acquisizione: dono

Nome: Società Generale Italiana Edison di Elettricità

Data acquisizione: 1896

FONTI E DOCUMENTI DI RIFERIMENTO

DOCUMENTAZIONE FOTOGRAFICA [1 / 3]

Codice univoco della risorsa: SC_OA_B0310-01794_IMG-0000639362

Genere: documentazione allegata

Tipo: fotografia digitale colore

Collocazione: Foto Electa

Codice identificativo: 0760_01

Collocazione del file nell'archivio locale: MuseoArteAntica

Nome del file originale: 0760_01.jpg

DOCUMENTAZIONE FOTOGRAFICA [2 / 3]

Codice univoco della risorsa: SC_OA_B0310-01794_IMG-0000639363

Genere: documentazione allegata

Tipo: fotografia b/n

Data: 1996

Collocazione: foto ICSA

Codice identificativo: 0839 A

Collocazione del file nell'archivio locale: MuseoArteAntica\ICSA

Nome del file originale: ICSA_0000839A.jpg

DOCUMENTAZIONE FOTOGRAFICA [3 / 3]

Codice univoco della risorsa: SC_OA_B0310-01794_IMG-0000639364

Genere: documentazione allegata

Tipo: fotografia b/n

Data: 1996

Collocazione: foto ICSA

Codice identificativo: 0839 B

Collocazione del file nell'archivio locale: MuseoArteAntica\ICSA

Nome del file originale: ICSA_0000839B.jpg

Citazione completa

Chiara Gambardella, La plastica architettonica dell'ex monastero di Santa Radegonda, tesi di laurea (Università degli Studi di Milano, a.a. 1998-1999), scheda 46.

COMPILAZIONE

COMPILAZIONE

Anno di redazione: 1999

Nome: Ravaglia, F.

AGGIORNAMENTO-REVISIONE

Anno di aggiornamento/revisione: 2017

Nome: Basso, Laura