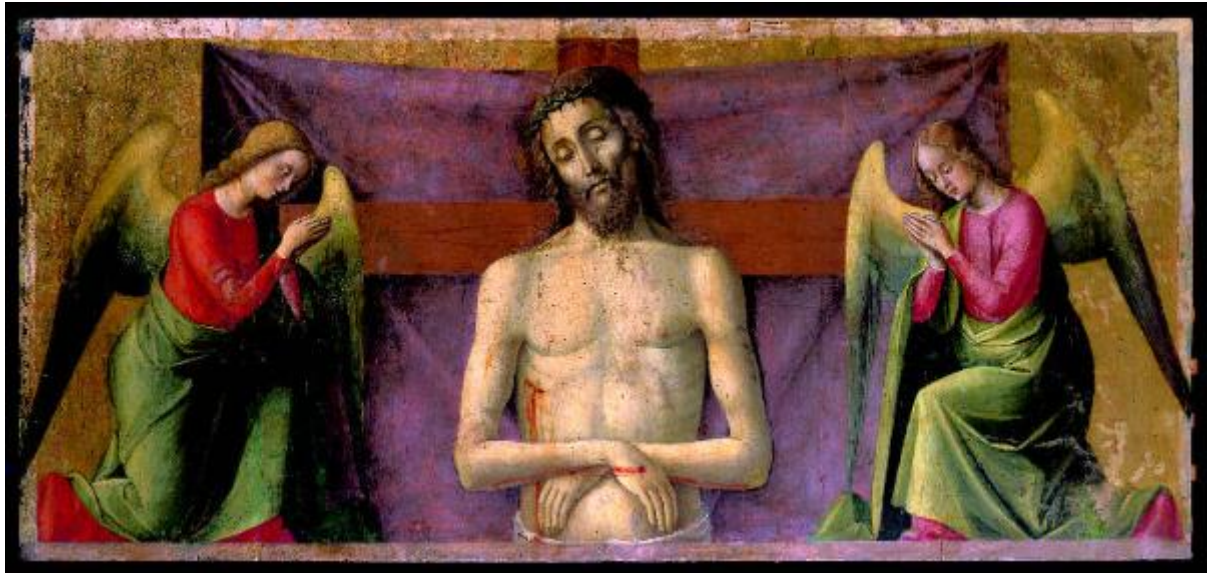


Cristo in piet  con angeli

Vivarini, Alvise



Link risorsa: <https://www.lombardiabeniculturali.it/opere-arte/schede/BG140-00028/>

Scheda SIRBeC: <https://www.lombardiabeniculturali.it/opere-arte/schede-complete/BG140-00028/>

CODICI

Unità operativa: BG140

Numero scheda: 28

Codice scheda: BG140-00028

Tipo scheda: OA

Livello ricerca: C

CODICE UNIVOCO

Codice regione: 03

Numero catalogo generale: 00335438

Ente schedatore: R03/ Provincia di Bergamo

Ente competente: S27

RELAZIONI

RELAZIONI CON ALTRI BENI

Tipo relazione: è compreso

Tipo scheda: ILC

Codice IDK della scheda correlata: RL550-16017

Relazione con schede VAL: BG140-00045

OGGETTO

Categoria dell'oggetto: pittura

OGGETTO

Definizione: dipinto

Disponibilità del bene: reale

SOGGETTO

Categoria generale: sacro

Identificazione: Cristo in pietà con angeli

LOCALIZZAZIONE GEOGRAFICO-AMMINISTRATIVA

INDICAZIONE DEL CONTENITORE FISICO

Codice del contenitore fisico: 24775

Categoria del contenitore fisico: architettura

LOCALIZZAZIONE GEOGRAFICO-AMMINISTRATIVA ATTUALE

Stato: Italia

Regione: Lombardia

Provincia: BG

Nome provincia: Bergamo

Codice ISTAT comune: 016024

Comune: Bergamo

COLLOCAZIONE SPECIFICA

Tipologia: museo

Denominazione: Museo Diocesano Adriano Bernareggi

Indirizzo: Via Pignolo, 76

Denominazione struttura conservativa - livello 1: Fondazione Adriano Bernareggi - Museo Adriano Bernareggi

Tipologia struttura conservativa: museo

Collocazione originaria: NO

Altra denominazione [1 / 2]: Palazzo Bassi Rathgeb

Altra denominazione [2 / 2]: Palazzo Cassotti Mazzoleni (già)

ACCESSIBILITA' DEL BENE

Accessibilità: SI

ALTRE LOCALIZZAZIONI GEOGRAFICO-AMMINISTRATIVE

Tipo di localizzazione: luogo di provenienza/collocazione precedente

LOCALIZZAZIONE GEOGRAFICO-AMMINISTRATIVA [1 / 2]

Stato: Italia

Regione: Lombardia

Provincia: BG

Comune: Martinengo

COLLOCAZIONE SPECIFICA [1 / 2]

Tipologia: chiesa

Qualificazione: conventuale

Denominazione: chiesa della B. Vergine dell'Incoronata

DATA [1 / 2]

Data uscita: 1811 (?)

Tipo di localizzazione: luogo di provenienza/collocazione precedente

LOCALIZZAZIONE GEOGRAFICO-AMMINISTRATIVA [2 / 2]

Stato: Italia

Regione: Lombardia

Provincia: BG

Comune: Romano di Lombardia

COLLOCAZIONE SPECIFICA [2 / 2]

Tipologia: chiesa

Qualificazione: prepositurale

Denominazione: Chiesa di S. Maria assunta e S. Giacomo maggiore Apostolo

Specifiche: archivio

DATA [2 / 2]

Data ingresso: 1811 (?)

DATI PATRIMONIALI E COLLEZIONI

INVENTARIO

Denominazione: Inventario parrocchiale

Data: 2000

Numero: F5M2812

CRONOLOGIA

CRONOLOGIA GENERICA

Secolo: sec. XV

CRONOLOGIA SPECIFICA

Da: 1475

Validità: ca.

A: 1480

Validità: ca.

Motivazione cronologia: bibliografia

DEFINIZIONE CULTURALE

AUTORE

Nome di persona o ente: Vivarini, Alvise

Tipo intestazione: P

Dati anagrafici/Periodo di attività: 1445 ca.-1505 ca.

Codice scheda autore: BG140-00017

Motivazione dell'attribuzione: bibliografia

DATI TECNICI

MATERIA E TECNICA

Materia: tavola

Tecnica: pittura a tempera

MISURE

Unità: cm

Altezza: 51

Larghezza: 122

Indicazioni sul soggetto: Personaggi: Gesù Cristo. Figure: angeli. Strumenti della Passione: croce. Oggetti: drappo.

DATI ANALITICI

Notizie storico-critiche

Il dipinto costituisce la cimasa di una pala d'altare di Alvise Vivarini raffigurante l'"Assunzione della Madonna", che si trovava in origine nella chiesa conventuale dell'Incoronata a Martinengo e che a seguito della soppressione del convento fu trasferita nel 1811 alla Pinacoteca di Brera. Il "Cristo in pietà" fu sottratto alla confisca e pervenne alla chiesa parrocchiale del vicino centro di Romano di Lombardia, da dove poi è passato al Museo Diocesano di Bergamo. La pala con la sua cimasa è stata messa in relazione con le commissioni effettuate dal condottiero Bartolomeo Colleoni nel Monastero di Martinengo, da lui stesso fondato e completato nel 1475. Lo stesso Colleoni morì di malattia il 3 novembre di quell'anno ed è probabile che questa pala, che presenta nella tavola principale la visione della Valle di Josafat e della immagine monacale della Madonna assunta al cielo e nella cimasa il Cristo in piedi nel sepolcro, siano in connessione con la fine dell'epopea umana di questo illustre personaggio. Il tema del "Cristo in pietà" è d'altronde ricorrente nelle commissioni artistiche del Colleoni, che aveva fondato nel 1466 una istituzione caritativa detta Luogo Pio della Pietà.

CONSERVAZIONE

STATO DI CONSERVAZIONE

Data: 2014

Stato di conservazione: discreto

CONDIZIONE GIURIDICA E VINCOLI

CONDIZIONE GIURIDICA

Indicazione generica: proprietà Ente religioso cattolico

Indicazione specifica: Parrocchia di S. Maria Assunta e S. Giacomo Maggiore Apostolo

Indirizzo: 24058 Romano di Lombardia BG

FONTI E DOCUMENTI DI RIFERIMENTO

DOCUMENTAZIONE FOTOGRAFICA

Codice univoco della risorsa: SC_OA_BG140-00028_IMG-0000475371

Genere: documentazione allegata

Tipo: fotografia digitale colore

Codice identificativo: Expo_OA_BG140-00028_01

Note: davanti

Specifiche: #expo#

Nome del file originale: Expo_OA_BG140-00028_01.jpg

BIBLIOGRAFIA [1 / 3]

Genere: bibliografia specifica

Autore: Pagnoni L.

Titolo libro o rivista: Museo diocesano di Bergamo

Luogo di edizione: Bergamo

Anno di edizione: 1978

Codice scheda bibliografia: BG140-00089

V., pp., nn.: p. 9 n. 17

BIBLIOGRAFIA [2 / 3]

Genere: bibliografia specifica

Autore: Hunfrey P.

Titolo libro o rivista: The Burlington Magazine

Titolo contributo: A 'Dead Christ with Angels' by Alvise Vivarini

Anno di edizione: 1993

Codice scheda bibliografia: BG140-00109

BIBLIOGRAFIA [3 / 3]

Genere: bibliografia specifica

Autore: Facchinetti S.

Titolo libro o rivista: Museo Diocesano Adriano Bernareggi

Luogo di edizione: Cinisello Balsamo

Anno di edizione: 2008

Codice scheda bibliografia: BG140-00104

V., pp., nn.: pp. 32-33

COMPILAZIONE

COMPILAZIONE

Anno di redazione: 2014

Ente compilatore: Provincia di Bergamo

Nome: Civai, Alessandra

Funzionario responsabile: Gigante, Rita