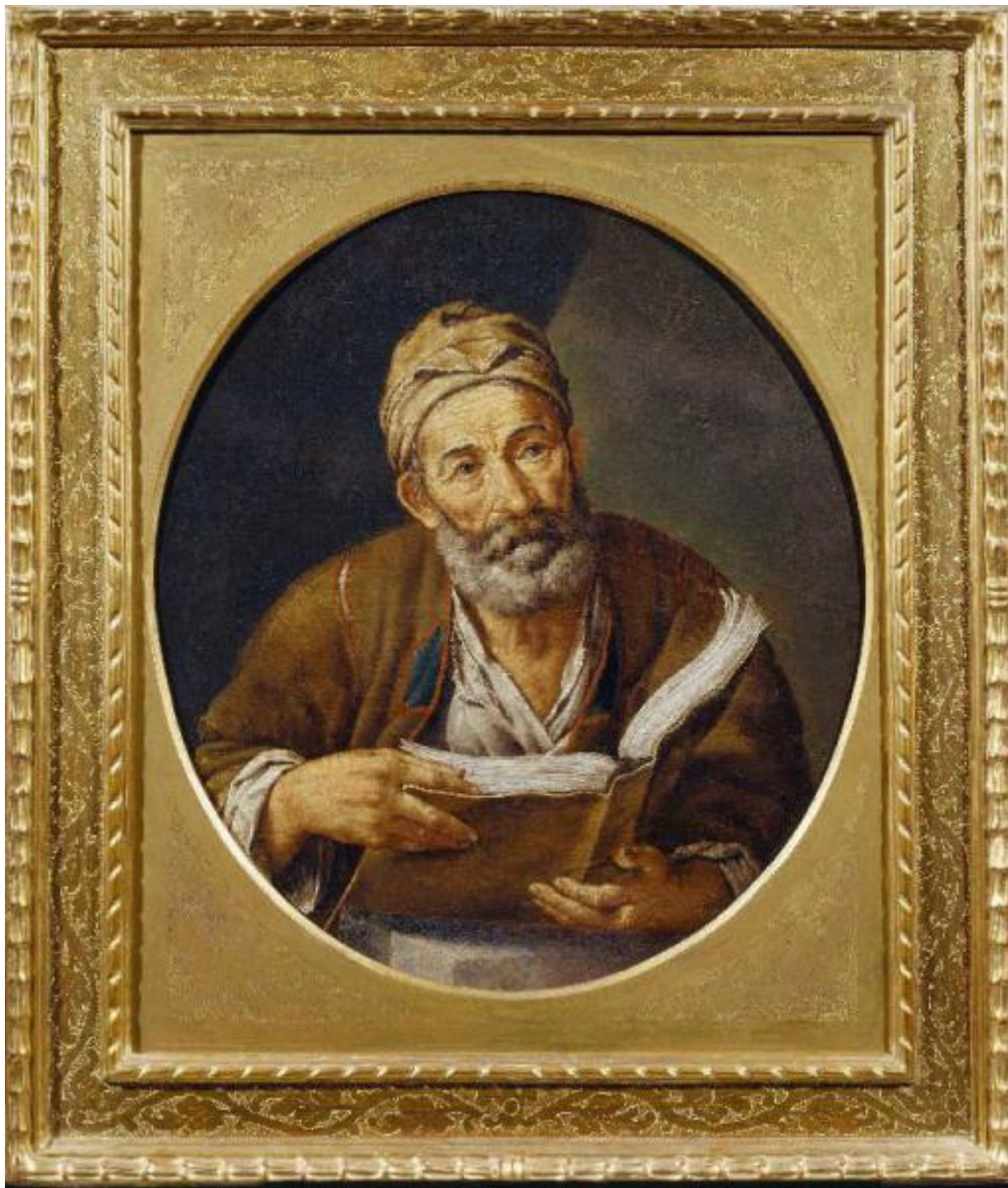


Vecchio filosofo con libro e berretta

Bellotti, Pietro



Link risorsa: <https://www.lombardiabeniculturali.it/opere-arte/schede/BS370-00045/>

Scheda SIRBeC: <https://www.lombardiabeniculturali.it/opere-arte/schede-complete/BS370-00045/>

CODICI

Unità operativa: BS370

Numero scheda: 45

Codice scheda: BS370-00045

Visibilità scheda: 3

Utilizzo scheda per diffusione: 03

NUMERO INTERNO

Numero interno: MLM55

Tipo scheda: OA

Livello ricerca: C

CODICE UNIVOCO

Codice regione: 03

Numero catalogo generale: 02146618

Ente schedatore: R03/ Fondazione Civiltà Bresciana

Ente competente: S23

Ente proponente: R03

RELAZIONI

RELAZIONI CON ALTRI BENI

Tipo relazione: è compreso

Tipo scheda: COL

Codice bene: 03

Codice IDK della scheda correlata: COL-LMD30-0000001

OGGETTO

Gruppo oggetti: pittura

OGGETTO

Definizione: dipinto

Identificazione: opera isolata

Disponibilità del bene: reale

SOGGETTO

Categoria generale: genere

Identificazione: Vecchio filosofo con libro e berretta

LOCALIZZAZIONE GEOGRAFICO-AMMINISTRATIVA

LOCALIZZAZIONE GEOGRAFICO-AMMINISTRATIVA ATTUALE

Stato: Italia

Regione: Lombardia

Provincia: BS

Nome provincia: Brescia

Codice ISTAT comune: 017113

Comune: Montichiari

COLLOCAZIONE SPECIFICA

Tipologia: palazzo

Qualificazione: comunale

Denominazione: Palazzo Tabarino

Denominazione spazio viabilistico: Piazza Teatro, 23

Denominazione struttura conservativa - livello 1: Sistema Museale Montichiari Musei

Denominazione struttura conservativa - livello 2: Museo Lechi

Tipologia struttura conservativa: museo

Collocazione originaria: NO

ACCESSIBILITA' DEL BENE

Accessibilità: SI

ALTRE LOCALIZZAZIONI GEOGRAFICO-AMMINISTRATIVE

Tipo di localizzazione: luogo di provenienza

LOCALIZZAZIONE GEOGRAFICO-AMMINISTRATIVA [1 / 2]

Continente: Europa

Stato: Italia

Regione: Lombardia

Provincia: MI

Comune: Milano

COLLOCAZIONE SPECIFICA [1 / 2]

Denominazione struttura conservativa - livello 1: Collezione privata

Tipo di localizzazione: luogo di collocazione successiva

LOCALIZZAZIONE GEOGRAFICO-AMMINISTRATIVA [2 / 2]

Continente: Europa

Stato: Italia

Regione: Lombardia

Provincia: BS

Comune: Brescia

COLLOCAZIONE SPECIFICA [2 / 2]

Tipologia: palazzo

Qualificazione: privato

Denominazione: Palazzo Bargnani Valotti Lechi

Denominazione spazio viabilistico: Corso Magenta, 27

DATA [2 / 2]

Data ingresso: 1994

Data uscita: 2010/ 12/ 20-21

DATI PATRIMONIALI E COLLEZIONI

INVENTARIO [1 / 3]

Numero: D5

INVENTARIO [2 / 3]

Data: 2004

Numero: Quadri di genere n. 55

INVENTARIO [3 / 3]

Denominazione: Inventario Museo Lechi Montichiari

Data: 2011

Numero: MLM55

Transcodifica del numero di inventario: MLM55

COLLEZIONI

Denominazione: Collezione privata Luigi Lechi

Nome del collezionista: Lechi, Luigi

Data ingresso del bene nella collezione: 1994

Data uscita del bene nella collezione: 2010/ 12/ 20-21

Specifiche e note: Il dipinto fu acquistato da Luigi Lechi presso Stanza del Borgo a Milano.

LOCALIZZAZIONE CATASTALE

Tipo di localizzazione: luogo di esposizione

LOCALIZZAZIONE CATASTALE

Comune: Montichiari

GEOREFERENZIAZIONE TRAMITE PUNTO

Tipo di localizzazione: localizzazione fisica

DESCRIZIONE DEL PUNTO

PUNTO|Coordinata X: 608760,74058

PUNTO|Coordinata Y: 5029720,1025

Tecnica di georeferenziazione: rilievo da cartografia senza sopralluogo

Proiezione e Sistema di riferimento: WGS84 UTM32

CRONOLOGIA

CRONOLOGIA GENERICA

Secolo: sec. XVII

Frazione di secolo: terzo quarto

CRONOLOGIA SPECIFICA

Da: 1670

Validità: post

A: 1674

Validità: ante

Specifica: Cronologia attribuita nel progetto di catalogazione dell'anno 2005

Motivazione cronologia: analisi stilistica

DEFINIZIONE CULTURALE

AUTORE

Autore/Nome scelto: Bellotti, Pietro

Dati anagrafici/Periodo di attività: 1627/ 1700

Codice scheda autore: IC010-02204

Sigla per citazione: 00004271

Motivazione dell'attribuzione: analisi stilistica

DATI TECNICI

Materia e tecnica: tela/ pittura a olio

MISURE

Unità: cm

Altezza: 74

Larghezza: 65,7

Formato: ovale

Indicazioni sul soggetto: Figure: vecchio che legge. Abbigliamento: Giacca sdruccita; berretta. Oggetti: libro.

CONSERVAZIONE

STATO DI CONSERVAZIONE [1 / 2]

Data: 01/11/2005

Stato di conservazione: buono

Fonte: osservazione diretta

STATO DI CONSERVAZIONE [2 / 2]

Data: 2014

Stato di conservazione: buono

Fonte: osservazione diretta

CONDIZIONE GIURIDICA E VINCOLI

ACQUISIZIONE

Tipo acquisizione: donazione

Nome: Lechi, Luigi

Data acquisizione: 2005

Luogo acquisizione: Lombardia/ BS/ Montichiari

CONDIZIONE GIURIDICA

Indicazione generica: proprietà Ente pubblico territoriale

Indicazione specifica: Comune di Montichiari

Indirizzo: Piazza Municipio, 1 - 25018 Montichiari (BS)

PROVVEDIMENTI DI TUTELA

Tipo provvedimento: D.M. 2004/ 10/ 19

Estremi provvedimento: 2004/ 10/ 19

Data notificazione: 2004/ 12/ 13

FONTI E DOCUMENTI DI RIFERIMENTO

DOCUMENTAZIONE FOTOGRAFICA

Genere: documentazione allegata

Tipo: fotografia colore

Codice identificativo: D5

Visibilità immagine: 1

Percorso relativo del file: D:\imm. Lechi jpg BASSA

Nome del file: D5.jpg

IMMAGINI DATABASE

Path dell'immagine originale: BS370

Nome file dell'immagine originale: D5.jpg

BIBLIOGRAFIA [1 / 2]

Genere: bibliografia specifica

Autore: Anelli, L.

Titolo libro o rivista: Pietro Bellotti 1625-1700

Titolo contributo: L'anfiteatro anatomico

Luogo di edizione: Brescia

Anno di edizione: 1998

Codice scheda bibliografia: BS370-00049

V., pp., nn.: pp. 309 n. 265, 373

V., tavv., figg.: ff. 205, 266, R20

BIBLIOGRAFIA [2 / 2]

Genere: bibliografia specifica

Autore: Palazzo Pepoli

Titolo libro o rivista: Le antiche stanze. Palazzo Pepoli Campogrande e la quadreria Zambeccari

Titolo contributo: Sala di Alessandro

Luogo di edizione: Bologna

Anno di edizione: 2000

Codice scheda bibliografia: BS370-00136

V., tavv., figg.: t. s.p.

ACCESSO AI DATI

SPECIFICHE DI ACCESSO AI DATI

Profilo di accesso: 1

Motivazione: dati liberamente accessibili

COMPILAZIONE

COMPILAZIONE

Data: 2005

Specifiche ente schedatore: Fondazione Civiltà Bresciana

Nome: D'Attoma, Barbara

Funzionario responsabile: Anelli, Luciano

AGGIORNAMENTO-REVISIONE

Data: 2014

Nome: Boletti, Elisa

Ente: Sistema Museale MontichiariMusei

Referente scientifico: Boifava, Paolo

Funzionario responsabile: Pezzoli, Gianpietro

GESTIONE ARCHIVIO

ULTIMA MODIFICA SCHEDA

Ultima modifica scheda - data: 2020/09/17

Ultima modifica scheda - ora: 15.09

PUBBLICAZIONE SCHEDA

Pubblicazione scheda - stato: 1

Pubblicazione scheda - data ultima pubblicazione: 2021/01/17

Pubblicazione scheda - ora ultima pubblicazione: 03.00

Pubblicazione scheda - data precedente pubblicazione: 2020/09/19

Pubblicazione scheda - ora precedente pubblicazione: 02.00