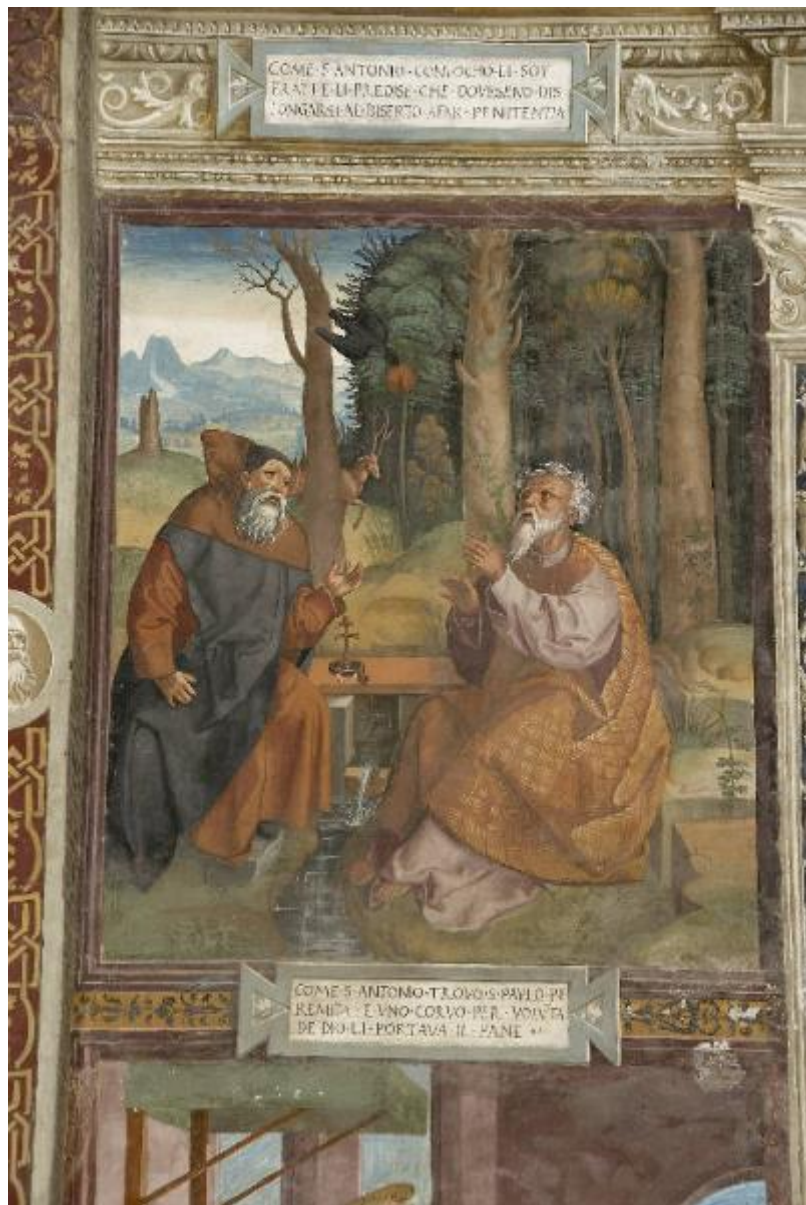


# SANT'ANTONIO ABATE E SAN PAOLO EREMITA

De Donati, Alvise (e aiuti)



Link risorsa: <https://www.lombardiabeniculturali.it/opere-arte/schede/CO220-00576/>

Scheda SIRBeC: <https://www.lombardiabeniculturali.it/opere-arte/schede-complete/CO220-00576/>

## CODICI

Unità operativa: CO220

Numero scheda: 576

Codice scheda: CO220-00576

Tipo scheda: OA

Livello ricerca: P

### CODICE UNIVOCO

Codice regione: 03

Ente schedatore: R03/ Provincia di Como

Ente competente: S27

## RELAZIONI

### STRUTTURA COMPLESSA

Livello: 5

Codice IDK della scheda madre: CO220-00571

### RELAZIONI CON ALTRI BENI [1 / 3]

Specifiche tipo relazione: Data: 1998

Tipo scheda: A

### RELAZIONI CON ALTRI BENI [2 / 3]

Tipo relazione: scheda contenitore

Specifiche tipo relazione: Data/Autori: 2007 - Catalano M.

Tipo scheda: A

### RELAZIONI CON ALTRI BENI [3 / 3]

Tipo relazione: correlazione

Tipo scheda: OA

## OGGETTO

Categoria dell'oggetto: pittura

### OGGETTO

Definizione: dipinto murale

Identificazione: elemento d'insieme

Disponibilità del bene: reale

## **SOGGETTO**

Categoria generale: sacro

Identificazione: SANT'ANTONIO ABATE E SAN PAOLO EREMITA

## **LOCALIZZAZIONE GEOGRAFICO-AMMINISTRATIVA**

### **INDICAZIONE DEL CONTENITORE FISICO**

Codice del contenitore fisico: 6478

Categoria del contenitore fisico: architettura

### **LOCALIZZAZIONE GEOGRAFICO-AMMINISTRATIVA ATTUALE**

Stato: Italia

Regione: Lombardia

Provincia: CO

Nome provincia: Como

Codice ISTAT comune: 013249

Comune: Gravedona ed Uniti

Altra località: Valle della Madonna (mappa catastale)

### **COLLOCAZIONE SPECIFICA**

Tipologia: chiesa

Qualificazione: sussidiaria

Denominazione: Chiesa di S. Maria delle Grazie

Indirizzo: Via San Gusmeo

Collocazione originaria: SI

Altra denominazione [1 / 3]: Chiesa del Convento

Altra denominazione [2 / 3]: Chiesa degli Ex Frati Agostiniani

Altra denominazione [3 / 3]: Chiesa di S. Nicola

## **CRONOLOGIA**

### **CRONOLOGIA GENERICA**

Secolo: sec. XVI

## CRONOLOGIA SPECIFICA

Da: 1509

Validità: post

A: 1509

Validità: ante

Motivazione cronologia: contesto

## DEFINIZIONE CULTURALE

### AUTORE

Nome di persona o ente: De Donati, Alvise

Tipo intestazione: P

Dati anagrafici/Periodo di attività: 1491 ante-1534 ante

Codice scheda autore: CO220-00002

Riferimento all'autore: e aiuti

Motivazione dell'attribuzione: bibliografia

### AMBITO CULTURALE

Denominazione: ambito lombardo

Motivazione dell'attribuzione: bibliografia

Altre attribuzioni: De Magistris Sigismondo

### COMMITTENZA

Nome: Stampa Nicola

Fonte: bibliografia

## DATI TECNICI

### MATERIA E TECNICA

Materia: affresco

### MISURE

Mancanza: MNR

Indicazioni sul soggetto: PERSONAGGI: Sant'Antonio abate; San Paolo eremita. VEGETALI: alberi. PAESAGGIO.

## DATI ANALITICI

## ISCRIZIONI

Classe di appartenenza: documentaria

Lingua: italiana

Tecnica di scrittura: a pennello

Posizione: sulla targa sotto il riquadro

Trascrizione

COME S. ANTONIO TROVO S. PAOLO E/REMITA E UNO CORVO PER VOLUTA/ DE DIO LI PORTAVA IL PANE

## CONSERVAZIONE

### STATO DI CONSERVAZIONE

Data: 2007

Stato di conservazione: buono

Fonte: dati verificati in sopralluogo

## RESTAURI E ANALISI

### RESTAURI

Data: 1937

Nome operatore: Arrigoni G./ Guandalini M.

## CONDIZIONE GIURIDICA E VINCOLI

### CONDIZIONE GIURIDICA

Indicazione generica: proprietà Ente ecclesiastico

Indicazione specifica: Chiesa di S. Vincenzo

## FONTI E DOCUMENTI DI RIFERIMENTO

### DOCUMENTAZIONE FOTOGRAFICA

Codice univoco della risorsa: SC\_OA\_CO220-00576\_IMG-0000173080

Genere: documentazione allegata

Tipo: immagine digitale

Codice identificativo: CO22AL0242

Nome del file originale: CO22AL0242.jpg

### BIBLIOGRAFIA [1 / 2]

Genere: bibliografia specifica

Autore: Rossi M./ Rovetta A.

Titolo libro o rivista: Pittura in Alto Lario tra Quattro e Cinquecento

Luogo di edizione: Milano

Anno di edizione: 1988

Codice scheda bibliografia: CO220-00001

V., pp., nn.: pp. 182-184

**BIBLIOGRAFIA [2 / 2]**

Genere: bibliografia specifica

Autore: Pescarmona D./ Rossi M./ Rovetta A.

Titolo libro o rivista: Alto Lario Occidentale

Luogo di edizione: Como

Anno di edizione: 1992

Codice scheda bibliografia: CO220-00003

V., pp., nn.: p. 84

## COMPILAZIONE

### COMPILAZIONE

Anno di redazione: 2007

Ente compilatore: Provincia di Como

Nome: Bianchi, Eugenia

Funzionario responsabile: Catalano, Michela