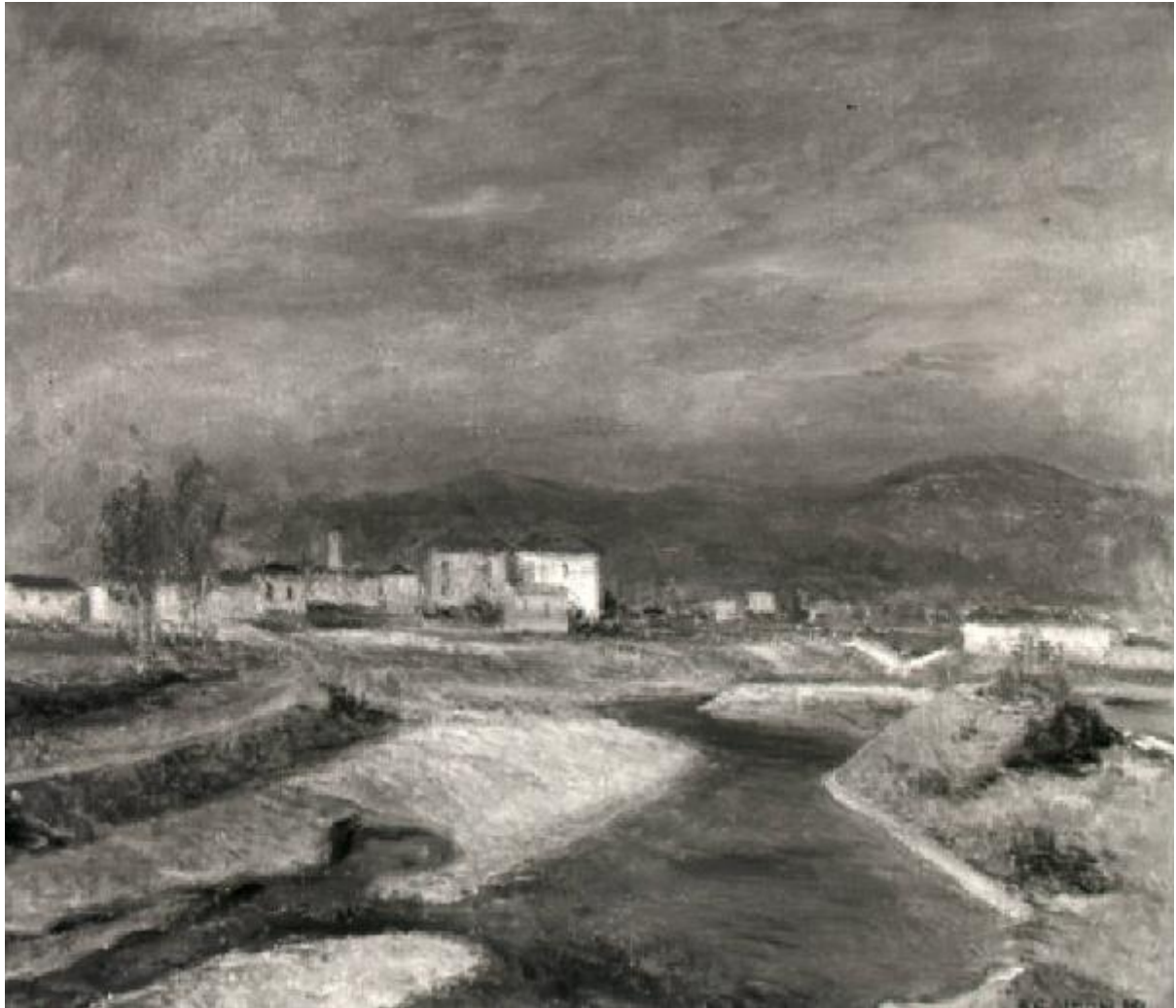


Veduta del fiume mella e di un paese

Simoni Battista Giuseppe



Link risorsa: <https://www.lombardiabeniculturali.it/opere-arte/schede/D0090-01287/>

Scheda SIRBeC: <https://www.lombardiabeniculturali.it/opere-arte/schede-complete/D0090-01287/>

CODICI

Unità operativa: D0090

Numero scheda: 1287

Codice scheda: D0090-01287

Tipo scheda: OA

Livello ricerca: P

CODICE UNIVOCO

Codice regione: 03

Numero catalogo generale: 02123511

Ente schedatore: R03/ Musei Civici di Arte e Storia di Brescia

Ente competente: R03

OGGETTO

Categoria dell'oggetto: pittura

OGGETTO

Definizione: dipinto

Identificazione: opera isolata

Disponibilità del bene: reale

SOGGETTO

Categoria generale: veduta

Identificazione: Veduta del fiume mella e di un paese

LOCALIZZAZIONE GEOGRAFICO-AMMINISTRATIVA

INDICAZIONE DEL CONTENITORE FISICO

Codice del contenitore fisico: 2952

Categoria del contenitore fisico: architettura

LOCALIZZAZIONE GEOGRAFICO-AMMINISTRATIVA ATTUALE

Stato: Italia

Regione: Lombardia

Provincia: BS

Nome provincia: Brescia

Codice ISTAT comune: 017029

Comune: Brescia

COLLOCAZIONE SPECIFICA

Tipologia: palazzo

Qualificazione: privato

Denominazione: Palazzo Martinengo da Barco

Indirizzo: Via Martinengo da Barco, 1

Denominazione struttura conservativa - livello 1: Musei Civici di Arte e Storia

Denominazione struttura conservativa - livello 2: Pinacoteca Tosio Martinengo

Tipologia struttura conservativa: museo

Altra denominazione: Civica Pinacoteca Tosio Martinengo

DATI PATRIMONIALI E COLLEZIONI

INVENTARIO

Data: 1988

Numero: 1287

CRONOLOGIA

CRONOLOGIA GENERICA

Secolo: sec. XX

Frazione di secolo: metà

CRONOLOGIA SPECIFICA

Da: 1940

Validità: post

A: 1960

Validità: ante

Motivazione cronologia: data

DEFINIZIONE CULTURALE

AUTORE

Nome di persona o ente: Simoni Battista Giuseppe

Tipo intestazione: P

Dati anagrafici/Periodo di attività: 1909/ 1983

Codice scheda autore: LMD30-48630

DATI TECNICI

MATERIA E TECNICA

Materia: olio su tela

MISURE

Unità: cm

Altezza: 60.5

Larghezza: 69.5

DATI ANALITICI

DESCRIZIONE

Indicazioni sull'oggetto

Veduta del fiume Mella che scorre accanto ad un paese a sinistra della composizione; nello sfondo colline.

ISCRIZIONI

Posizione: in basso a destra

Trascrizione: G B SIMONI 951", firma originale (?)

CONSERVAZIONE

STATO DI CONSERVAZIONE

Data: 1993/10/05

Stato di conservazione: mediocre

Indicazioni specifiche: Telaio inadatto, pellicola pittorica con difetti di adesione (sollevamenti diffusi), piccole lacune, sporco

CONDIZIONE GIURIDICA E VINCOLI

CONDIZIONE GIURIDICA

Indicazione generica: proprietà Ente pubblico territoriale

Indicazione specifica: Comune di Brescia

Indirizzo: Brescia, Via Tosio, 8

ACQUISIZIONE

Tipo acquisizione: donazione

Nome: Simoni Battista Giuseppe

Data acquisizione: 1973

FONTI E DOCUMENTI DI RIFERIMENTO

DOCUMENTAZIONE FOTOGRAFICA

Codice univoco della risorsa: SC_OA_D0090-01287_IMG-0000161701

Genere: documentazione allegata

Tipo: fotografia b/n

Codice identificativo: H720-7264

Nome del file originale: DI01287.TIF

FONTI E DOCUMENTI

Tipo: repertorio

Denominazione: Inventario generale

Data: 1950

Foglio Carta: num. 1287

Nome dell'archivio: Brescia, Archivio Musei Arte e Storia

BIBLIOGRAFIA

Genere: bibliografia specifica

Autore: Neoclassici Futuristi

Titolo contribuito: Dai Neoclassici ai Futuristi e oltre

Luogo di edizione: Brescia

Anno di edizione: 1989

V., pp., nn.: p. 205

COMPILAZIONE

COMPILAZIONE

Anno di redazione: 1991

Ente compilatore: Musei Civici di Arte e Storia di Brescia

Nome: Cavallari, L.

Funzionario responsabile: Pacia, A.

AGGIORNAMENTO-REVISIONE

Anno di aggiornamento/revisione: 1994