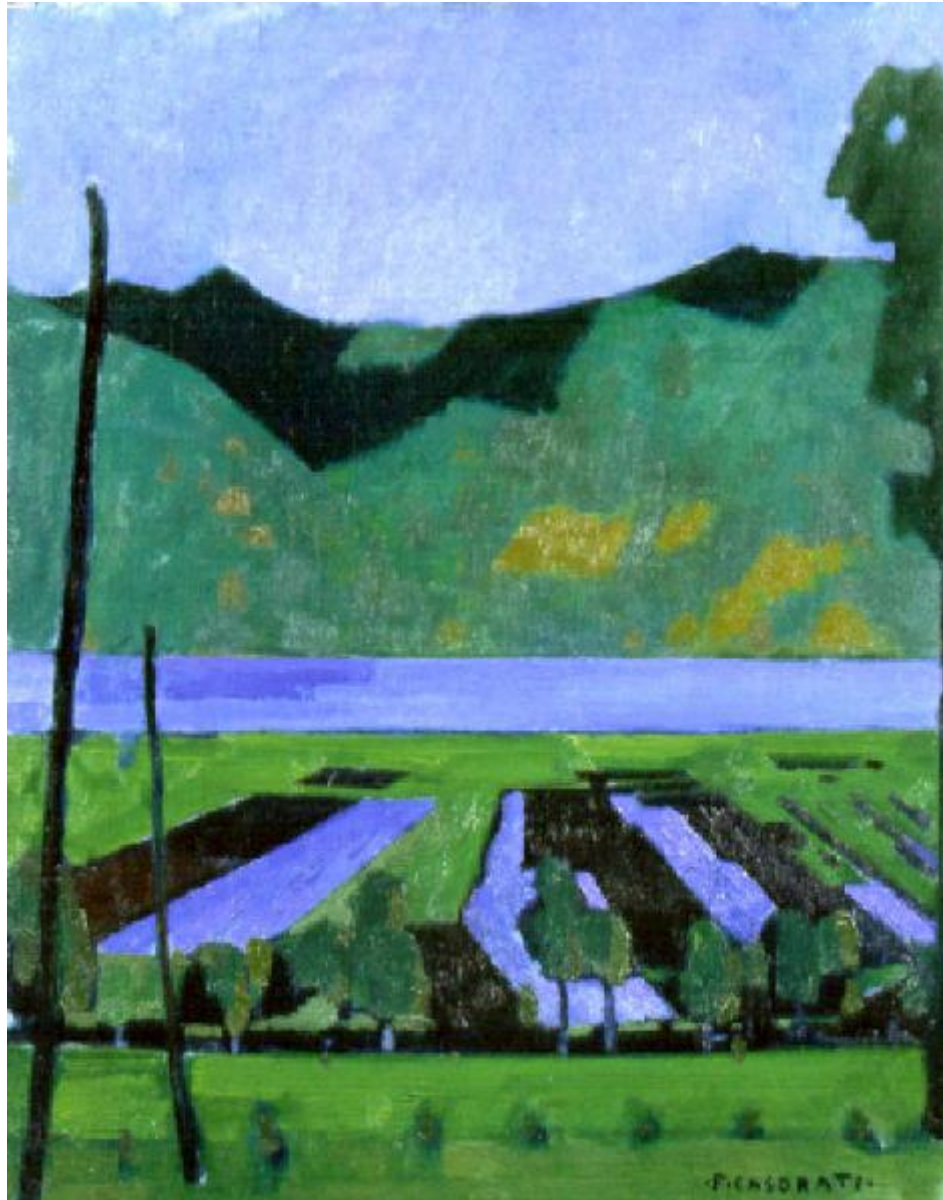


Campo di torba presso il lago d'Iseo

Casorati Felice



Link risorsa: <https://www.lombardiabeniculturali.it/opere-arte/schede/D0090-01548/>

Scheda SIRBeC: <https://www.lombardiabeniculturali.it/opere-arte/schede-complete/D0090-01548/>

CODICI

Unità operativa: D0090

Numero scheda: 1548

Codice scheda: D0090-01548

Tipo scheda: OA

Livello ricerca: P

CODICE UNIVOCO

Codice regione: 03

Numero catalogo generale: 02123627

Ente schedatore: R03/ Musei Civici di Arte e Storia di Brescia

Ente competente: R03

OGGETTO

Categoria dell'oggetto: pittura

OGGETTO

Definizione: dipinto

Identificazione: opera isolata

Disponibilità del bene: reale

SOGGETTO

Categoria generale: veduta

Identificazione: Campo di torba presso il lago d'Iseo

LOCALIZZAZIONE GEOGRAFICO-AMMINISTRATIVA

INDICAZIONE DEL CONTENITORE FISICO

Codice del contenitore fisico: 3003

Categoria del contenitore fisico: architettura

LOCALIZZAZIONE GEOGRAFICO-AMMINISTRATIVA ATTUALE

Stato: Italia

Regione: Lombardia

Provincia: BS

Nome provincia: Brescia

Codice ISTAT comune: 017029

Comune: Brescia

COLLOCAZIONE SPECIFICA

Tipologia: monastero

Denominazione: Monastero di S. Giulia

Indirizzo: Via dei Musei 81

Denominazione struttura conservativa - livello 1: Musei Civici di Arte e Storia

Denominazione struttura conservativa - livello 2: Santa Giulia - Museo della Città

Tipologia struttura conservativa: museo

Altra denominazione: Direzione Civici musei d'arte e storia

DATI PATRIMONIALI E COLLEZIONI

INVENTARIO

Data: 1988

Numero: 1548

CRONOLOGIA

CRONOLOGIA GENERICA

Secolo: sec. XX

Frazione di secolo: metà

CRONOLOGIA SPECIFICA

Da: 1940

Validità: post

A: 1960

Validità: ante

Motivazione cronologia: documentazione

DEFINIZIONE CULTURALE

AUTORE

Nome di persona o ente: Casorati Felice

Tipo intestazione: P

Dati anagrafici/Periodo di attività: 1883/ 1963

Codice scheda autore: IC010-04822

DATI TECNICI

MATERIA E TECNICA

Materia: olio su tavola

MISURE

Unità: cm

Altezza: 41.5

Larghezza: 33

DATI ANALITICI

DESCRIZIONE

Indicazioni sull'oggetto

Campo di torba visto dall'alto e degradante, oltre una strada ed un filare di alberi, verso la sottile lingua d'acqua del lago d'Iseo, sovrastata da montagne.

ISCRIZIONI

Posizione: in basso a destra

Trascrizione: -F. Casorati-

CONSERVAZIONE

STATO DI CONSERVAZIONE

Data: 1992/02/14

Stato di conservazione: buono

CONDIZIONE GIURIDICA E VINCOLI

CONDIZIONE GIURIDICA

Indicazione generica: proprietà Ente pubblico territoriale

Indicazione specifica: Comune di Brescia

Indirizzo: Brescia, Via Tosio, 8

ACQUISIZIONE

Tipo acquisizione: legato

Nome: Asensio Scalvini Carmen

Data acquisizione: 1985

FONTI E DOCUMENTI DI RIFERIMENTO

DOCUMENTAZIONE FOTOGRAFICA

Codice univoco della risorsa: SC_OA_D0090-01548_IMG-0000161817

Genere: documentazione allegata

Tipo: fotografia b/n

Codice identificativo: H631-6378

Nome del file originale: DI01548.TIF

FONTI E DOCUMENTI

Tipo: repertorio

Denominazione: Inventario generale

Data: 1950

Foglio Carta: num. 1548

Nome dell'archivio: Brescia, Archivio Musei Arte e Storia

BIBLIOGRAFIA [1 / 2]

Genere: bibliografia specifica

Autore: Neoclassici Futuristi

Titolo contribuito: Dai Neoclassici ai Futuristi e oltre

Luogo di edizione: Brescia

Anno di edizione: 1989

V., pp., nn.: p. 138

BIBLIOGRAFIA [2 / 2]

Genere: bibliografia specifica

Autore: Stradiotti R.

Titolo contribuito: L'inventario dei dipinti e delle sculture dei secoli XIX e XX, in "Dai neoclassici ai futuristi ed oltre"

Luogo di edizione: Brescia

Anno di edizione: 1989

V., pp., nn.: p. 188

COMPILAZIONE

COMPILAZIONE

Anno di redazione: 1991

Ente compilatore: Musei Civici di Arte e Storia di Brescia

Nome: Terraroli, V.

Funzionario responsabile: Pacia, A.

AGGIORNAMENTO-REVISIONE

Anno di aggiornamento/revisione: 2005

Nome: Manetti, R.