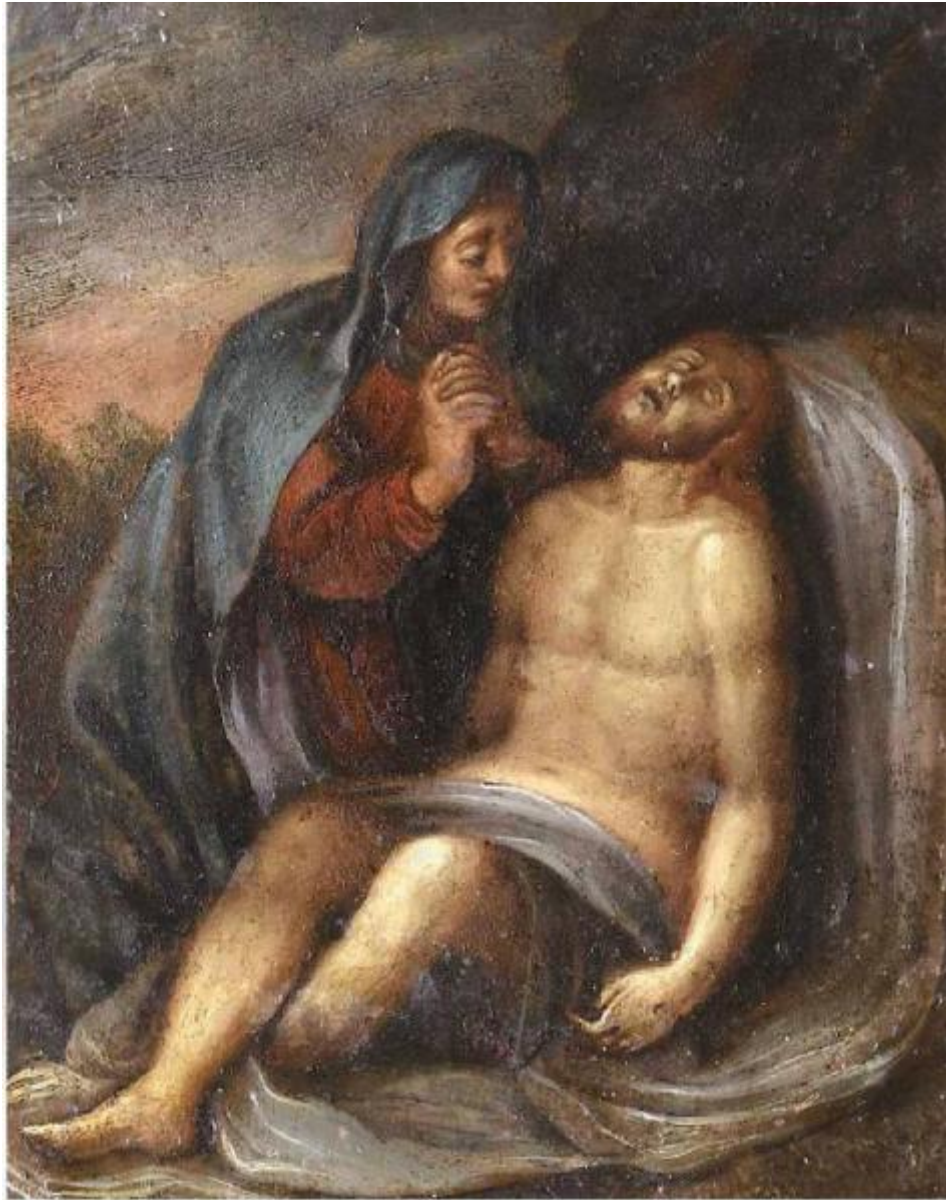


Deposizione di Cristo dalla croce



Link risorsa: <https://www.lombardiabeniculturali.it/opere-arte/schede/F0200-00012/>

Scheda SIRBeC: <https://www.lombardiabeniculturali.it/opere-arte/schede-complete/F0200-00012/>

CODICI

Unità operativa: F0200

Numero scheda: 12

Codice scheda: F0200-00012

Visibilità scheda: 3

Utilizzo scheda per diffusione: 03

Tipo scheda: OA

Livello ricerca: P

CODICE UNIVOCO

Codice regione: 03

Ente schedatore: R03/ Musei Civici di Pavia

Ente competente: S27

OGGETTO

Gruppo oggetti: pittura

OGGETTO

Definizione: dipinto

Parti e/o accessori: cornice

Identificazione: opera isolata

Disponibilità del bene: reale

SOGGETTO

Categoria generale: sacro

Identificazione: Deposizione di Cristo dalla croce

Titolo: Deposizione di Cristo dalla croce

LOCALIZZAZIONE GEOGRAFICO-AMMINISTRATIVA

LOCALIZZAZIONE GEOGRAFICO-AMMINISTRATIVA ATTUALE

Stato: Italia

Regione: Lombardia

Provincia: PV

Nome provincia: Pavia

Codice ISTAT comune: 018110

Comune: Pavia

COLLOCAZIONE SPECIFICA

Tipologia: castello

Qualificazione: signorile

Denominazione: Castello Visconteo

Denominazione spazio viabilistico: Viale XI febbraio, 35

Denominazione struttura conservativa - livello 1: Musei Civici di Pavia

Denominazione struttura conservativa - livello 2: Pinacoteca Malaspina

Tipologia struttura conservativa: museo

Collocazione originaria: NO

Altra denominazione: Castello Visconteo di Pavia

ACCESSIBILITA' DEL BENE

Accessibilità: SI

Specifiche: Accessibile, ma non esposto al pubblico

DATI PATRIMONIALI E COLLEZIONI

INVENTARIO

Denominazione: inventario corrente

Numero: P 1730

COLLEZIONI

Denominazione: Collezione Strozzi

Nome del collezionista: Strozzi, don Pino

GEOREFERENZIAZIONE TRAMITE PUNTO

Tipo di localizzazione: localizzazione fisica

DESCRIZIONE DEL PUNTO

PUNTO|Coordinata X: 512490,17735

PUNTO|Coordinata Y: 5004133,5491

CARATTERISTICHE DEL PUNTO

Quota s.l.m.: 81

Proiezione e Sistema di riferimento: WGS84 UTM32

CRONOLOGIA

CRONOLOGIA GENERICA

Secolo: sec. XIX

Motivazione cronologia: analisi stilistica

DATI TECNICI

Materia e tecnica: rame/ pittura a olio

MISURE

Parte: intero

Unità: cm

Altezza: 23,5

Larghezza: 17,5

Formato: rettangolare

DATI ANALITICI

DESCRIZIONE

Indicazioni sull'oggetto

Il dipinto presenta una delle iconografie tradizionali del compianto sul Cristo morto: la Vergine è raffigurata inginocchiata per terra con le mani giunte in contemplazione del cadavere del figlio. Quest'ultimo, anziché essere sdraiato sul suolo, come capita più usualmente, è seduto sul sudario, con la schiena appoggiata a una roccia.

Codifica Iconclass: 73 D 72 22

Indicazioni sul soggetto: Personaggi religiosi

CONSERVAZIONE

STATO DI CONSERVAZIONE

Riferimento alla parte: intero

Data: 2013

Stato di conservazione: buono

RESTAURI E ANALISI

RESTAURI

Riferimento alla parte: intero

Data: 2011

Descrizione intervento: disinfestazione anossica

Ente responsabile: SBAS MI

Nome operatore: CIART

Ente finanziatore: Comune di Pavia

CONDIZIONE GIURIDICA E VINCOLI

ACQUISIZIONE

Tipo acquisizione: legato

Nome: Strozzi, don Pino

Data acquisizione: 2010

Luogo acquisizione: Pavia

CONDIZIONE GIURIDICA

Indicazione generica: proprietà Ente pubblico territoriale

Indicazione specifica: Comune di Pavia

Indirizzo: Piazza Municipio, 2 - 27100 Pavia

PROVVEDIMENTI DI TUTELA

Tipo provvedimento: ope legis (L.1089/1939 art.4)

FONTI E DOCUMENTI DI RIFERIMENTO

DOCUMENTAZIONE FOTOGRAFICA

Genere: documentazione allegata

Tipo: fotografia digitale colore

Autore: Cantalupi, Fiorenzo

Data: 2010/05/04

Ente proprietario: Comune di Pavia

Percorso relativo del file: C:\Documents and Settings\stagistamuseo\Desktop\dipinti Strozzi

Nome del file: P 1730.jpg

IMMAGINI DATABASE

Path dell'immagine originale: F0200

Nome file dell'immagine originale: P 1730.jpg

ACCESSO AI DATI

SPECIFICHE DI ACCESSO AI DATI

Profilo di accesso: 1

Motivazione: dati liberamente accessibili

COMPILAZIONE

COMPILAZIONE

Data: 2013

Specifiche ente schedatore: Musei Civici di Pavia

Nome: Tolomelli, Davide

Referente scientifico: Zatti, Susanna

Funzionario responsabile: Zatti, Susanna

GESTIONE ARCHIVIO

ULTIMA MODIFICA SCHEDA

Ultima modifica scheda - data: 2021/08/05

Ultima modifica scheda - ora: 10.46

PUBBLICAZIONE SCHEDA

Pubblicazione scheda - stato: 1

Pubblicazione scheda - data ultima pubblicazione: 2021/08/06

Pubblicazione scheda - ora ultima pubblicazione: 02.00

Pubblicazione scheda - data precedente pubblicazione: 2021/08/05

Pubblicazione scheda - ora precedente pubblicazione: 02.00