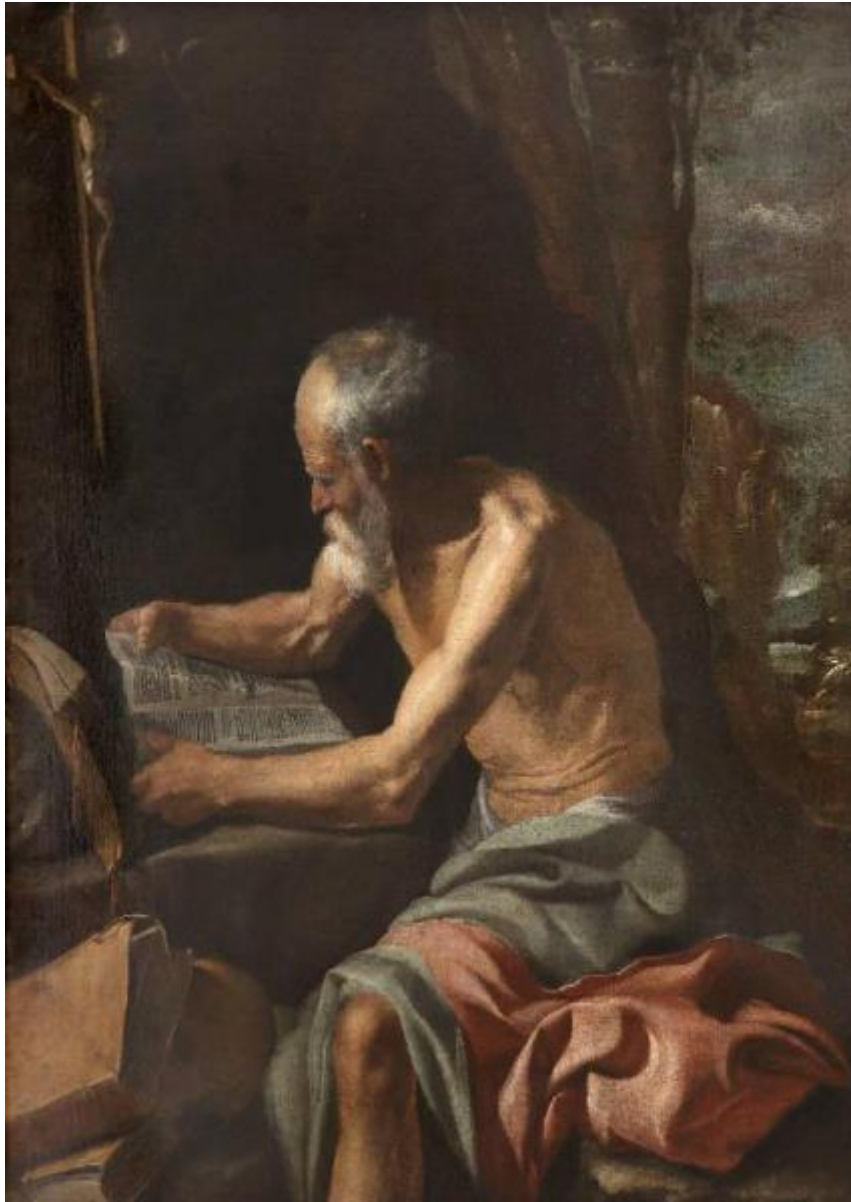


San Gerolamo

Cavedoni, Giacomo



Link risorsa: <https://www.lombardiabenculturali.it/opere-arte/schede/F0200-00039/>

Scheda SIRBeC: <https://www.lombardiabenculturali.it/opere-arte/schede-complete/F0200-00039/>

CODICI

Unità operativa: F0200

Numero scheda: 39

Codice scheda: F0200-00039

Visibilità scheda: 3

Utilizzo scheda per diffusione: 03

Tipo scheda: OA

Livello ricerca: P

CODICE UNIVOCO

Codice regione: 03

Ente schedatore: R03/ Musei Civici di Pavia

Ente competente: S27

OGGETTO

Gruppo oggetti: pittura

OGGETTO

Definizione: dipinto

Parti e/o accessori: cornice

Identificazione: opera isolata

Disponibilità del bene: reale

SOGGETTO

Categoria generale: sacro

Identificazione: San Gerolamo

Titolo: San Gerolamo

LOCALIZZAZIONE GEOGRAFICO-AMMINISTRATIVA

LOCALIZZAZIONE GEOGRAFICO-AMMINISTRATIVA ATTUALE

Stato: Italia

Regione: Lombardia

Provincia: PV

Nome provincia: Pavia

Codice ISTAT comune: 018110

Comune: Pavia

COLLOCAZIONE SPECIFICA

Tipologia: castello

Qualificazione: signorile

Denominazione: Castello Visconteo

Denominazione spazio viabilistico: Viale XI febbraio, 35

Denominazione struttura conservativa - livello 1: Musei Civici di Pavia

Denominazione struttura conservativa - livello 2: Pinacoteca Malaspina

Tipologia struttura conservativa: museo

Collocazione originaria: NO

Altra denominazione: Castello Visconteo di Pavia

ACCESSIBILITA' DEL BENE

Accessibilità: SI

Specifiche: Accessibile, ma non esposto al pubblico

DATI PATRIMONIALI E COLLEZIONI

INVENTARIO

Denominazione: inventario corrente

Numero: P 1764

COLLEZIONI

Denominazione: Collezione Strozzi

Nome del collezionista: Strozzi, don Pino

GEOREFERENZIAZIONE TRAMITE PUNTO

Tipo di localizzazione: localizzazione fisica

DESCRIZIONE DEL PUNTO

PUNTO|Coordinata X: 512490,17735

PUNTO|Coordinata Y: 5004133,5491

CARATTERISTICHE DEL PUNTO

Quota s.l.m.: 81

Proiezione e Sistema di riferimento: WGS84 UTM32

CRONOLOGIA

CRONOLOGIA GENERICA

Secolo: sec. XVII

Frazione di secolo: prima metà

Motivazione cronologia: analisi stilistica

DEFINIZIONE CULTURALE

AUTORE

Autore/Nome scelto: Cavedoni, Giacomo

Dati anagrafici/Periodo di attività: 1577-1660

DATI TECNICI

Materia e tecnica: tela/ pittura a olio

MISURE

Parte: intero

Unità: cm

Altezza: 132

Larghezza: 114

Formato: rettangolare

DATI ANALITICI

DESCRIZIONE

Indicazioni sull'oggetto

Nella tela pavese San Gerolamo è raffigurato all'imbocco di una grotta, a fianco della quale si apre un paesaggio roccioso, con arbusti e con un fiume che scorre in profondità. Il vecchio eremita, con i soli fianchi e le gambe coperti da un ampio pannello rosato e blu/grigio, è seduto ad un piano in pietra sul quale sono disposti poderosi e antichi volumi: in particolare egli è intento a leggere la Bibbia, prima di apprestarsi alla traduzione dal greco e dall'ebraico in latino. Compaiono gli attributi tradizionali del teschio, invito alla meditazione, e il sasso, con cui soleva percuotersi il petto. Il soggetto va dunque interpretato come necessità della penitenza per vincere le incessanti tentazioni della carne, significato del quale Girolamo, il più celebre biblista della chiesa latina, diviene simbolo per il desiderio di ascetismo, che aveva ispirato la sua scelta di ritirarsi nel deserto della Siria.

Accurata è la resa anatomica - con dettagli della muscolatura, delle ossa e delle rughe di vecchiaia e di concentrazione - che esclude ogni idealizzazione del soggetto e che evidenzia una buona perizia disegnativa dell'autore, il quale anche

sa variare e dominare il registro cromatico con discreta abilità.

Codifica Iconclass: 11 H (JEROME) 9

Indicazioni sul soggetto: Personaggi religiosi

Notizie storico-critiche

Il dipinto è pervenuto alle collezioni musei accompagnato da una nota critica che lo riconduceva all'ambito stilistico di Giacomo Cavedoni, il pittore emiliano (Sassuolo 1577 - Bologna 1660) adepto della scuola degli Incamminati, che partecipò ad imprese decorative carraccesche, fu poi al seguito di Guido Reni trasferendosi a Roma intorno al 1610. In particolare l'expertise fa riferimento, per quanto attiene la scansione dei piani, a stilemi del Cavedoni utilizzati, ad esempio, nella Madonna col bambino della Galleria Estense di Modena. Le fonti dicono che nella produzione del pittore emiliano il tema del San Gerolamo venne trattato in più versioni, sia nella fase più fortunata dell'artista, sia quando, dopo una rovinosa caduta dalle impalcature della chiesa bolognese di San Salvatore, la sua attività fu meno originale e il maestro ritornava volentieri, con varianti, su tematiche già sperimentate.

CONSERVAZIONE

STATO DI CONSERVAZIONE

Riferimento alla parte: intero

Data: 2013

Stato di conservazione: ottimo

RESTAURI E ANALISI

RESTAURI

Riferimento alla parte: intero

Data: 2011

Descrizione intervento: disinfestazione anossica

Ente responsabile: SBAS MI

Nome operatore: CIART

Ente finanziatore: Comune di Pavia

CONDIZIONE GIURIDICA E VINCOLI

ACQUISIZIONE

Tipo acquisizione: legato

Nome: Strozzi, don Pino

Data acquisizione: 2010

Luogo acquisizione: Pavia

CONDIZIONE GIURIDICA

Indicazione generica: proprietà Ente pubblico territoriale

Indicazione specifica: Comune di Pavia

Indirizzo: Piazza Municipio, 2 - 27100 Pavia

PROVVEDIMENTI DI TUTELA

Tipo provvedimento: ope legis (L.1089/1939 art.4)

FONTI E DOCUMENTI DI RIFERIMENTO

DOCUMENTAZIONE FOTOGRAFICA

Genere: documentazione allegata

Tipo: fotografia digitale colore

Autore: Cantalupi, Fiorenzo

Data: 2010/05/04

Ente proprietario: Comune di Pavia

Percorso relativo del file: C:\Documents and Settings\stagistamuseo\Desktop\dipinti Strozzi

Nome del file: P 1764.JPG

IMMAGINI DATABASE

Path dell'immagine originale: F0200

Nome file dell'immagine originale: P 1764.jpg

ACCESSO AI DATI

SPECIFICHE DI ACCESSO AI DATI

Profilo di accesso: 1

Motivazione: dati liberamente accessibili

COMPILAZIONE

COMPILAZIONE

Data: 2013

Specifiche ente schedatore: Musei Civici di Pavia

Nome [1 / 2]: Tolomelli, Davide

Nome [2 / 2]: Zatti, Susanna

Referente scientifico: Zatti, Susanna

Funzionario responsabile: Zatti, Susanna

GESTIONE ARCHIVIO

ULTIMA MODIFICA SCHEDA

Ultima modifica scheda - data: 2021/08/05

Ultima modifica scheda - ora: 10.46

PUBBLICAZIONE SCHEDA

Pubblicazione scheda - stato: 1

Pubblicazione scheda - data ultima pubblicazione: 2021/08/06

Pubblicazione scheda - ora ultima pubblicazione: 02.00

Pubblicazione scheda - data precedente pubblicazione: 2021/08/05

Pubblicazione scheda - ora precedente pubblicazione: 02.00