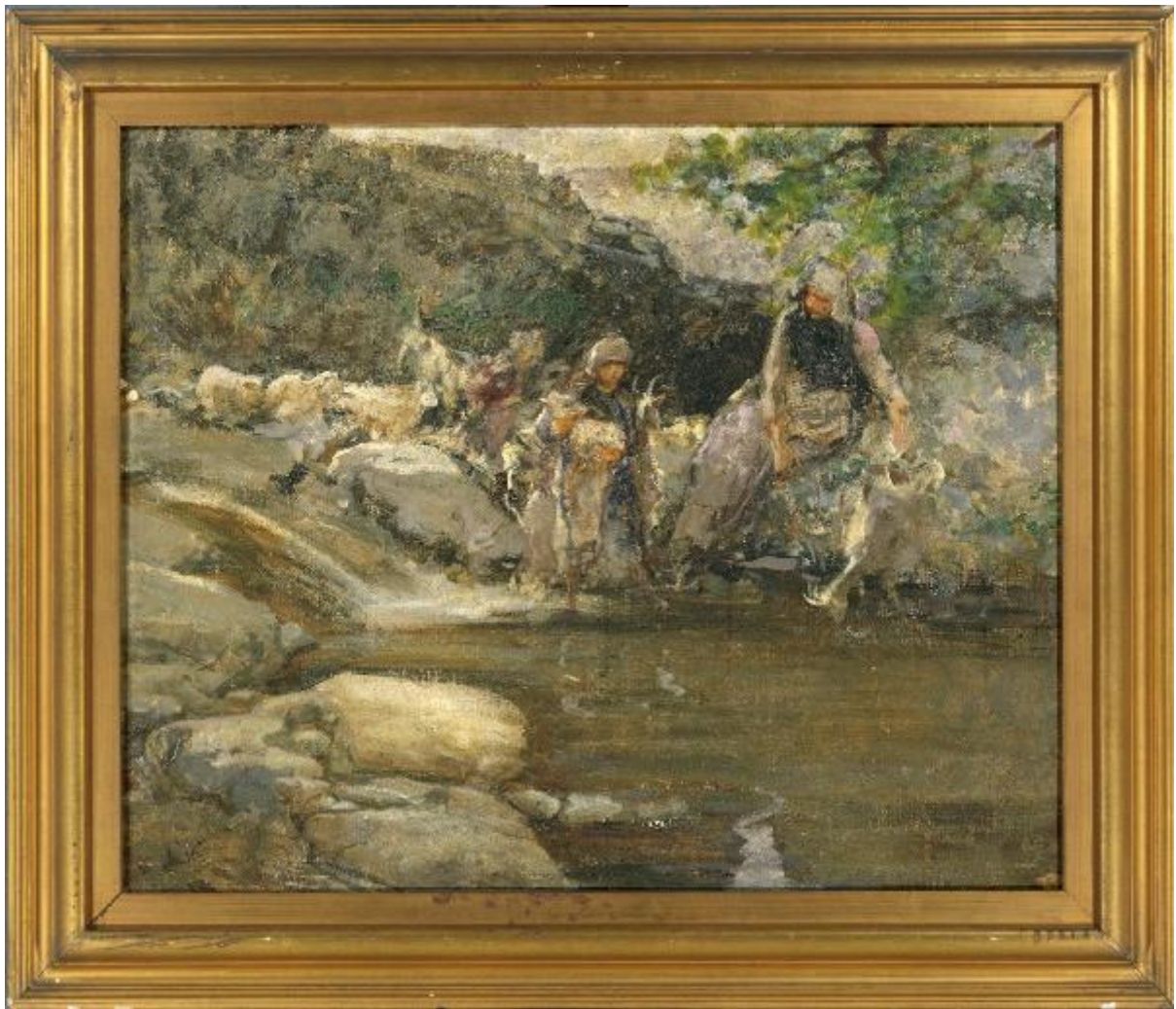


# Pecore al ruscello

Bianchi, Mosè



Link risorsa: <https://www.lombardiabeniculturali.it/opere-arte/schede/L0080-00049/>

Scheda SIRBeC: <https://www.lombardiabeniculturali.it/opere-arte/schede-complete/L0080-00049/>

## CODICI

Unità operativa: L0080

Numero scheda: 49

Codice scheda: L0080-00049

Tipo scheda: OA

Livello ricerca: P

## CODICE UNIVOCO

Codice regione: 03

Ente schedatore: R03/ Veneranda Biblioteca Ambrosiana

Ente competente: S27

## RELAZIONI

### RELAZIONI CON ALTRI BENI

Tipo relazione: è compreso

Tipo scheda: COL

Codice IDK della scheda correlata: COL-RL480-0000010

## OGGETTO

Categoria dell'oggetto: pittura

### OGGETTO

Definizione: dipinto

Identificazione: opera isolata

Disponibilità del bene: reale

### SOGGETTO

Categoria generale: genere

Identificazione: pecore al ruscello

Titolo: Pecore al ruscello

## LOCALIZZAZIONE GEOGRAFICO-AMMINISTRATIVA

### INDICAZIONE DEL CONTENITORE FISICO

Codice del contenitore fisico: 24228

Categoria del contenitore fisico: architettura

#### **LOCALIZZAZIONE GEOGRAFICO-AMMINISTRATIVA ATTUALE**

Stato: Italia

Regione: Lombardia

Provincia: MI

Nome provincia: Milano

Codice ISTAT comune: 015146

Comune: Milano

#### **COLLOCAZIONE SPECIFICA**

Tipologia: palazzo

Denominazione: Palazzo dell'Ambrosiana - complesso

Indirizzo: Piazza Pio XI 2

Denominazione struttura conservativa - livello 1: Pinacoteca Ambrosiana

Tipologia struttura conservativa: museo

### **ALTRE LOCALIZZAZIONI GEOGRAFICO-AMMINISTRATIVE**

Tipo di localizzazione: luogo di provenienza/collocazione precedente

#### **LOCALIZZAZIONE GEOGRAFICO-AMMINISTRATIVA**

Continente: Europa

Stato: Italia

Regione: Lombardia

Provincia: MI

Comune: Milano

#### **COLLOCAZIONE SPECIFICA**

Denominazione struttura conservativa - livello 1: collezione privata Bernasconi Juan

#### **DATA**

Data uscita: 1935

### **DATI PATRIMONIALI E COLLEZIONI**

#### **INVENTARIO**

Data: 1984

Collocazione: P. Nurchi, Inventario..., ms. K 92 suss.

Numero: 1102

Transcodifica del numero di inventario: 001102

## RAPPORTO

### RAPPORTO BENE FINALE/ORIGINALE

Stadio bene in esame: studio

Bene finale/originale: disegno

Soggetto bene finale/originale: Ruscello

Collocazione bene finale/originale: MI/ Milano/ Castello Sforzesco/ Gabinetto dei disegni

## CRONOLOGIA

### CRONOLOGIA GENERICA

Secolo: sec. XIX

### CRONOLOGIA SPECIFICA

Da: 1890

Validità: ca

A: 1904

Validità: ante

Motivazione cronologia: documentazione

## DEFINIZIONE CULTURALE

### AUTORE

Nome di persona o ente: Bianchi, Mosè

Tipo intestazione: P

Dati anagrafici/Periodo di attività: 1840-1904

Codice scheda autore: RL010-00302

Motivazione dell'attribuzione: sigla

## DATI TECNICI

## MATERIA E TECNICA

Materia: tela

Tecnica: pittura a olio

## MISURE

Unità: cm

Altezza: 55.5

Larghezza: 68.5

Indicazioni sul soggetto

PERSONAGGI: pastore, pastorella; ANIMALI: gregge di pecore; PAESAGGIO: ruscello, vegetazione, montagne.

## DATI ANALITICI

### ISCRIZIONI [1 / 2]

Classe di appartenenza: documentaria

Tecnica di scrittura: a pennello

Posizione: in basso a sinistra

Trascrizione: MB

### ISCRIZIONI [2 / 2]

Classe di appartenenza: inventariale

Tecnica di scrittura: NR (recupero pregresso)

Posizione: retro, in alto al centro

Trascrizione: XIII Esposizione Internazionale d'Arte della città di Venezia.1922.n.199

## CONSERVAZIONE

### STATO DI CONSERVAZIONE

Data: 1995

Stato di conservazione: buono

## CONDIZIONE GIURIDICA E VINCOLI

### CONDIZIONE GIURIDICA

Indicazione generica: proprietà Ente religioso cattolico

Indicazione specifica: Veneranda Biblioteca Ambrosiana

Indirizzo: Piazza Pio XI, 2 - 20123 Milano

## ACQUISIZIONE

Tipo acquisizione: donazione

Nome: Bernasconi, Juan

Data acquisizione: 1935

## FONTI E DOCUMENTI DI RIFERIMENTO

### DOCUMENTAZIONE FOTOGRAFICA [1 / 2]

Genere: documentazione allegata

Tipo: negativo b/n

Codice identificativo: B. Ambr. Arch. Fot.

Visibilità immagine: 2

Nome del file originale: inv1102.jpg

### DOCUMENTAZIONE FOTOGRAFICA [2 / 2]

Codice univoco della risorsa: SW\_OA\_L0080-00049\_IMG-0000000001

Genere: documentazione allegata

Tipo: fotografia digitale colore

Ente proprietario: Veneranda Biblioteca Ambrosiana / Mondadori Portfolio

Codice identificativo: L0080-00049-0000000001

Nome del file originale: VB002495.jpg

### BIBLIOGRAFIA [1 / 2]

Genere: bibliografia specifica

Autore: Rossi M./ Rovetta A.

Titolo libro o rivista: La Pinacoteca

Luogo di edizione: Milano

Anno di edizione: 1997

Codice scheda bibliografia: 3n090-00014

V., pp., nn.: p. 260

### BIBLIOGRAFIA [2 / 2]

Genere: bibliografia specifica

Autore: Pinacoteca Ambrosiana

Titolo libro o rivista: Pinacoteca Ambrosiana. Dipinti dell'Ottocento e del Novecento. Le miniature

Luogo di edizione: Milano

Anno di edizione: 2008

Codice scheda bibliografia: SWFR1-00011

V., pp., nn.: pp. 70-71

### **MOSTRE [1 / 2]**

Titolo: XIII Esposizione Internazionale d'Arte della città di Venezia

Numero opera nel catalogo: 35

Luogo, sede espositiva, data: Venezia, Biennale, 1922

### **MOSTRE [2 / 2]**

Titolo: Mosè Bianchi e il suo tempo

Numero opera nel catalogo: 142

Luogo, sede espositiva, data: Monza, Villa Reale, 1987

## **COMPILAZIONE**

### **COMPILAZIONE**

Anno di redazione: 1995

Ente compilatore: Veneranda Biblioteca Ambrosiana

Nome: Zatti, Paola

Funzionario responsabile: Rovetta, Alessandro

### **AGGIORNAMENTO-REVISIONE [1 / 2]**

Anno di aggiornamento/revisione: 2002

Nome: Vecchio, Stefania

Ente compilatore: Veneranda Biblioteca Ambrosiana

Funzionario responsabile: NR (recupero pregresso)

### **AGGIORNAMENTO-REVISIONE [2 / 2]**

Anno di aggiornamento/revisione: 2025

Nome: Bulla, Caterina

Ente compilatore: Veneranda Biblioteca Ambrosiana

Funzionario responsabile: Fontana, Elena