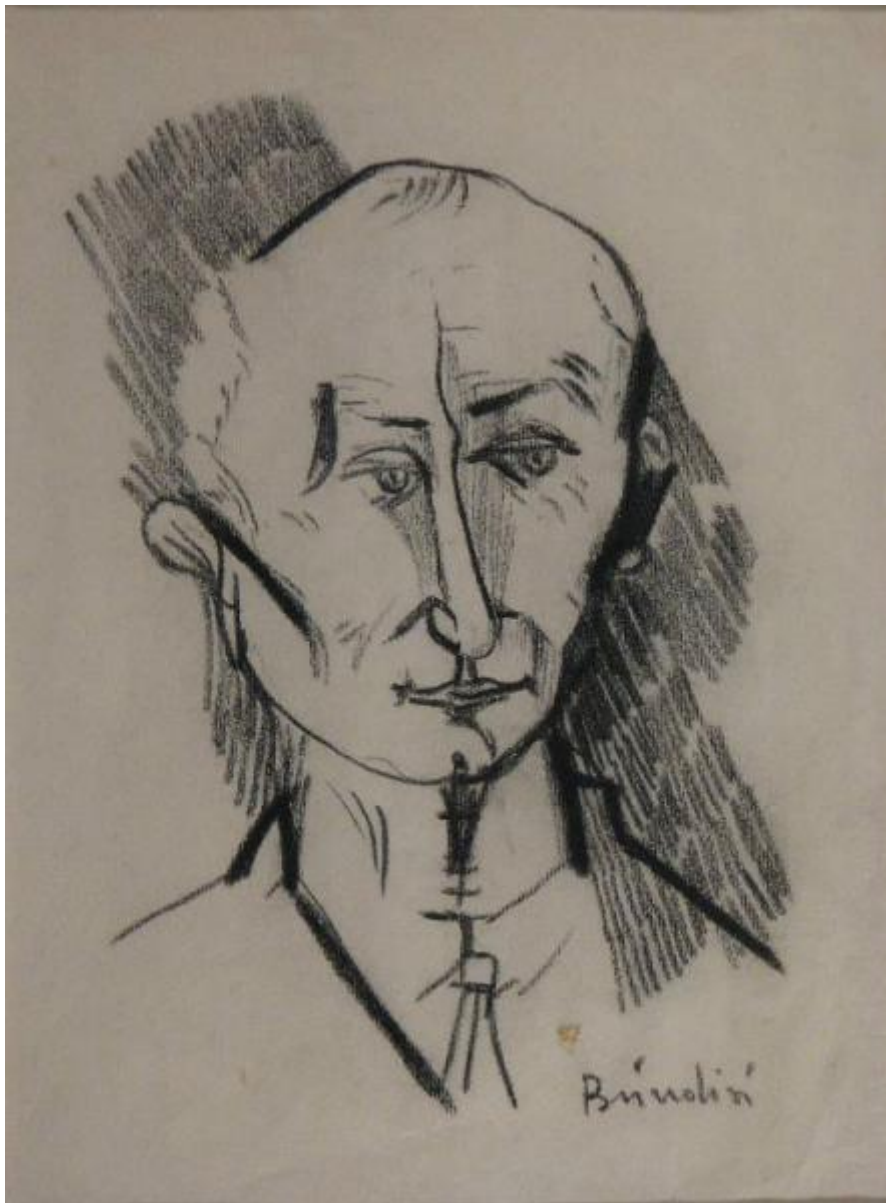


Ritratto del padre

Brindisi Remo



Link risorsa: <https://www.lombardiabeniculturali.it/opere-arte/schede/LA010-00229/>

Scheda SIRBeC: <https://www.lombardiabeniculturali.it/opere-arte/schede-complete/LA010-00229/>

CODICI

Unità operativa: LA010

Numero scheda: 229

Codice scheda: LA010-00229

Visibilità scheda: 3

Utilizzo scheda per diffusione: 03

NUMERO INTERNO

Numero interno: 046-03

Tipo scheda: OA

Livello ricerca: C

CODICE UNIVOCO

Codice regione: 03

Numero catalogo generale: 01933429

Ente schedatore: R03/ Fondazione Davide Lajolo

Ente competente: S27

OGGETTO

Gruppo oggetti: disegno

OGGETTO

Definizione: disegno

Identificazione: opera isolata

Disponibilità del bene: reale

SOGGETTO

Categoria generale: ritratto

Identificazione: testa d'uomo

Titolo: Ritratto del padre

LOCALIZZAZIONE GEOGRAFICO-AMMINISTRATIVA

LOCALIZZAZIONE GEOGRAFICO-AMMINISTRATIVA ATTUALE

Stato: Italia

Regione: Lombardia

Provincia: MI

Nome provincia: Milano

Codice ISTAT comune: 015146

Comune: Milano

COLLOCAZIONE SPECIFICA

Tipologia: casa

Qualificazione: privata

Denominazione: Fondazione Davide Lajolo

Denominazione spazio viabilistico: Via Giovanni Bellezza, 12

Denominazione struttura conservativa - livello 1: Fondazione Davide Lajolo

DATI PATRIMONIALI E COLLEZIONI

INVENTARIO

Data: 2002

Collocazione: Fondazione Davide Lajolo

Numero: DIPINTI 239

Transcodifica del numero di inventario: 2239

CRONOLOGIA

CRONOLOGIA GENERICA

Secolo: sec. XX

CRONOLOGIA SPECIFICA

Da: 1950

Validità: ca.

A: 1955

Validità: ca.

Motivazione cronologia: analisi storica

DEFINIZIONE CULTURALE

AUTORE

Ruolo: autore

Autore/Nome scelto: Brindisi Remo

Dati anagrafici/Periodo di attività: 1918/ 1996

Codice scheda autore: MCS10-00008

Sigla per citazione: 00002846

Motivazione dell'attribuzione [1 / 2]: firma sul fronte

Motivazione dell'attribuzione [2 / 2]: iscrizione sul retro

DATI TECNICI

Materia e tecnica: carboncino su carta giallina

MISURE

Unità: mm

Altezza: 330

Larghezza: 245

DATI ANALITICI

DESCRIZIONE

Indicazioni sull'oggetto

volto di uomo anziano senza capelli, dai tratti ossuti e spigolosi, con lungo naso e mento piccolo e appuntito; l'immagine comprende anche il colletto della camicia e la parte iniziale della cravatta; ai lati della testa, a suggerire lo sfondo, vi è una zona con un fitto tratteggio

Indicazioni sul soggetto: RITRATTI: IL PADRE DELL'ARTISTA

ISCRIZIONI [1 / 2]

Classe di appartenenza: documentaria

Tecnica di scrittura: a carboncino

Tipo di caratteri: corsivo

Posizione: Fronte, in basso a destra

Autore: Brindisi Remo

Trascrizione: Brindisi

ISCRIZIONI [2 / 2]

Classe di appartenenza: documentaria

Tecnica di scrittura: a matita

Tipo di caratteri: corsivo

Posizione: Retro, in alto e al centro

Trascrizione

Domenica a Aquila

Fedele Brindisi, scultore in legno, padre del pittore Remo Brindisi

Remo Brindisi

Ritratto del padre

Notizie storico-critiche

Come si ricava dalle iscrizioni sul retro del foglio, il disegno ritrae Fedele Brindisi, padre del pittore Remo.

La tipologia del volto è la stessa che compare nel ritratto a figura intera intitolato "Vecchio", dipinto ad olio eseguito nel 1950 (Remo Brindisi 1995).

Anche quest'ultimo risulterebbe dunque essere un ritratto del padre dell'artista, figura fondamentale nella sua formazione non solo professionale (Fedele Brindisi era scultore del legno) ma anche politica e civile, essendo, Brindisi padr, osteggiato durante il fascismo per via delle sue idee socialiste.

La realizzazione di questo disegno della collezione Lajolo, non datato, potrebbe risalire, se non proprio allo stesso anno d'esecuzione del dipinto, perlomeno agli anni tra il 1950 e il 1955, nel corso dei quali l'artista fa uso di un linguaggio figurativo di tipo neocubista riscontrabile anche nel disegno in questione.

L'iscrizione sul retro colloca inoltre la realizzazione del ritratto in una domenica trascorsa ad Aquila, paese dove Brindisi vive parte della sua infanzia e dove ancora in questi anni risiede il padre.

Quanto al genere del ritratto, Brindisi lo affronta in una serie di dipinti, seppur piuttosto limitata all'interno della sua produzione e collocata in prevalenza nel corso degli anni '90.

Secondo il critico Riccardo Barletta è proprio attraverso il ritratto che, in un'epoca di facile riproduzione meccanica dovuta ai mezzi fotografici e televisivi, si riesce a comprendere la forza espressiva di un pittore "creatore", in grado di contrastare quella meccanicità. I volti dipinti da Brindisi, stravolti dal suo impeto segnico di tipo espressionista, lo dimostrerebbero, costituendo "una sfida estetica e morale perfettamente condotta a un ideale di bellezza privo di contenuto, di carattere consolatorio o borghese" (Barletta R. 1995).

CONSERVAZIONE

STATO DI CONSERVAZIONE

Data: 2007/11/20

Stato di conservazione: discreto

Indicazioni specifiche: Il foglio presenta alcune corte e leggere pieghe nell'angolo inferiore destro

CONDIZIONE GIURIDICA E VINCOLI

ACQUISIZIONE

Tipo acquisizione: donazione

Nome: Brindisi Remo

Data acquisizione: 1950-1960 ca.

CONDIZIONE GIURIDICA

Indicazione generica: proprietà privata

FONTI E DOCUMENTI DI RIFERIMENTO

DOCUMENTAZIONE FOTOGRAFICA [1 / 2]

Genere: documentazione allegata

Tipo: fotografia digitale colore

Codice identificativo: 046-03.tif

Note: totale superficie disegnata

Percorso relativo del file: C:\Documents and Settings\Nora Ciottoli\Desktop\CATALOGAZ\Immagini

Nome del file: 046-03.tif

DOCUMENTAZIONE FOTOGRAFICA [2 / 2]

Genere: documentazione allegata

Tipo: fotografia digitale colore

Codice identificativo: 046-03a.tif

Note: retro con iscrizioni

Visibilità immagine: 1

Percorso relativo del file: C:\Documents and Settings\Nora Ciottoli\Desktop\CATALOGAZ\Immagini

Nome del file: 046-03a.tif

IMMAGINI DATABASE [1 / 2]

Descrizione immagine: totale superficie disegnata

Path dell'immagine originale: LA010

Nome file dell'immagine originale: 046-03.jpg

IMMAGINI DATABASE [2 / 2]

Descrizione immagine: retro con iscrizioni

Path dell'immagine originale: LA010

Nome file dell'immagine originale: 046-03a.jpg

BIBLIOGRAFIA [1 / 2]

Genere: bibliografia di confronto

Autore: Lajolo D.

Titolo libro o rivista: Gli uomini dell'arcobaleno

Luogo di edizione: Parma

Anno di edizione: 1984

Codice scheda bibliografia: LA010-00005

V., pp., nn.: pp. 173-174

BIBLIOGRAFIA [2 / 2]

Genere: bibliografia di confronto

Autore: Barletta R.

Titolo libro o rivista: Remo Brindisi catalogo generale delle opere

Titolo contribuito: Remo Brindisi, espressionista italiano

Luogo di edizione: Milano

Anno di edizione: 1995

Codice scheda bibliografia: LA010-00237

V., pp., nn.: pp. XI-XXXV

COMPILAZIONE

COMPILAZIONE

Data: 2007

Specifiche ente schedatore: Fondazione Davide Lajolo

Nome: Mattio, Fiorella

Funzionario responsabile: Ciottoli Sollazzo, Nora

GESTIONE ARCHIVIO

ULTIMA MODIFICA SCHEDA

Ultima modifica scheda - data: 2020/09/17

Ultima modifica scheda - ora: 15.08

PUBBLICAZIONE SCHEDA

Pubblicazione scheda - stato: 1

Pubblicazione scheda - data ultima pubblicazione: 2021/01/17

Pubblicazione scheda - ora ultima pubblicazione: 03.00

Pubblicazione scheda - data precedente pubblicazione: 2020/09/19

Pubblicazione scheda - ora precedente pubblicazione: 02.00