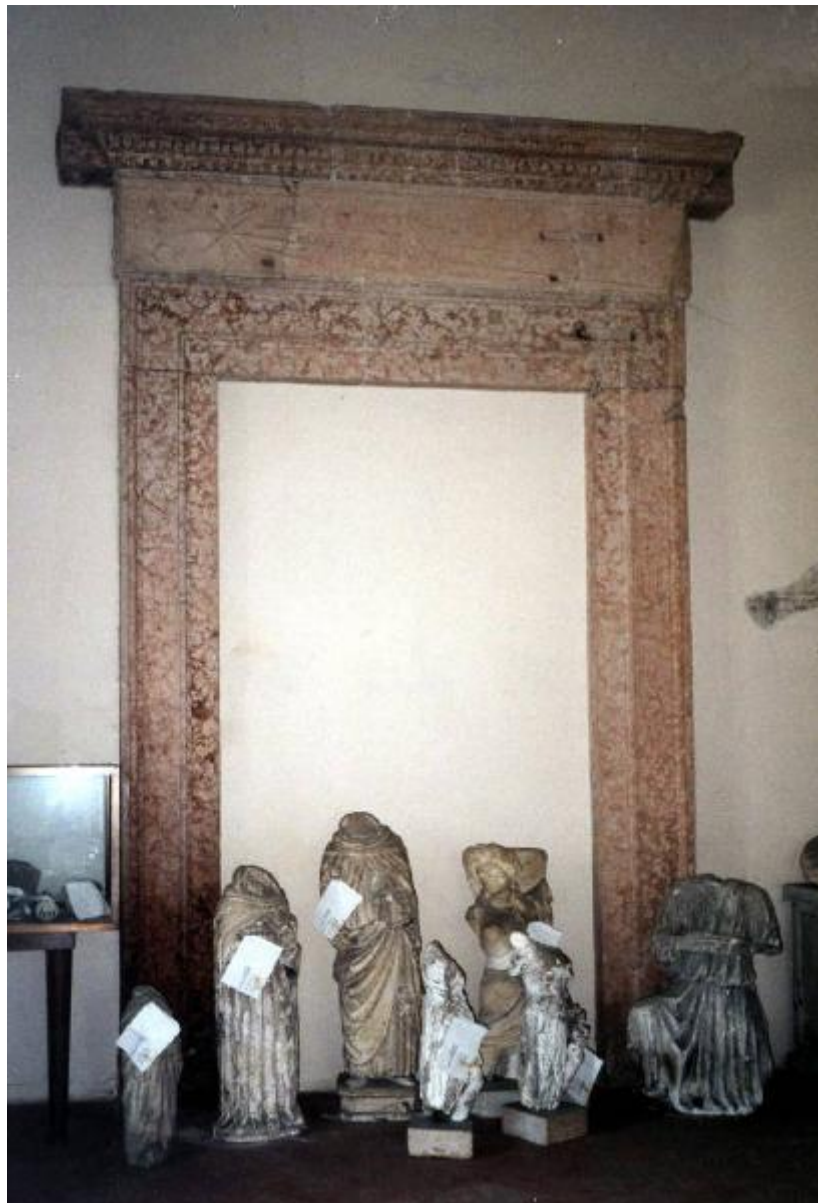


# Portale

bottega mantovana (?)



Link risorsa: <https://www.lombardiabeniculturali.it/opere-arte/schede/M0230-00319/>

Scheda SIRBeC: <https://www.lombardiabeniculturali.it/opere-arte/schede-complete/M0230-00319/>

## **CODICI**

Unità operativa: M0230

Numero scheda: 319

Codice scheda: M0230-00319

Tipo scheda: OA

Livello ricerca: P

### **CODICE UNIVOCO**

Codice regione: 03

Numero catalogo generale: 02146154

Ente schedatore: R03/ Comune di Mantova

Ente competente: S23

## **OGGETTO**

Categoria dell'oggetto: scultura

### **OGGETTO**

Definizione: portale

Identificazione: opera isolata

## **LOCALIZZAZIONE GEOGRAFICO-AMMINISTRATIVA**

### **INDICAZIONE DEL CONTENITORE FISICO**

Codice del contenitore fisico: 10445

Categoria del contenitore fisico: architettura

### **LOCALIZZAZIONE GEOGRAFICO-AMMINISTRATIVA ATTUALE**

Stato: Italia

Regione: Lombardia

Provincia: MN

Nome provincia: Mantova

Codice ISTAT comune: 020030

Comune: Mantova

### **COLLOCAZIONE SPECIFICA**

Tipologia: museo

Denominazione: Museo di Palazzo Ducale

Indirizzo: Piazza Sordello, 40

Denominazione struttura conservativa - livello 1: Museo di Palazzo Ducale

## DATI PATRIMONIALI E COLLEZIONI

### INVENTARIO

## CRONOLOGIA

### CRONOLOGIA GENERICA

Secolo: sec. XVI

### CRONOLOGIA SPECIFICA

Da: 1500

Validità: ca.

A: 1599

Validità: ca.

Motivazione cronologia: analisi stilistica

## DEFINIZIONE CULTURALE

### AMBITO CULTURALE

Denominazione: bottega mantovana (?)

Riferimento all'intervento: lapicida

Motivazione dell'attribuzione: bibliografia

## DATI TECNICI

### MATERIA E TECNICA

Materia: marmo rosso di verona

### MISURE

Unità: cm

Altezza: 410

Larghezza: 240

Specifiche

spalle: altezza 3 m.

architrave: lunghezza 2,45 m.

sopra architrave: lunghezza 2,90 m.

frontale con lancia stellata e iscrizione: lunghezza 2,50 m.

Validità: ca.

## DATI ANALITICI

### DESCRIZIONE

Indicazioni sull'oggetto

Portale con architrave fortemente aggettante decorata da motivo a denti e ovoli, al di sotto della quale figura una lastra scolpita a bassorilievo con motivo a stella cadente e iscrizione.

Indicazioni sul soggetto: DECORAZIONI: cornice; dente; ovolo; stella.

### ISCRIZIONI

Classe di appartenenza: documentaria

Lingua: LAT

Tecnica di scrittura: a solchi

Tipo di caratteri: lettere capitali

Posizione: sul raggio centrale della cometa

Trascrizione: SI IVRE ARGVAM

Notizie storico-critiche

Grande portale ricomposto, in origine collocato in una casa di via Magnani (attuale via P.F. Calvi) a Mantova, compresa nel tratto del vecchio Ghetto ebraico. L'edificio al quale apparteneva il portale serviva, forse, come sede di tribunale o del collegio degli avvocati. A seguito delle demolizioni di inizio secolo con cui gran parte del quartiere ebraico cittadino fu raso al suolo, il portale fu smurato e tra 1904 e 1905 circa traslocato al museo civico di Mantova. Esso è infatti da identificare in uno dei due "contorni di porta" menzionati nell'elenco dei pezzi che la "Commissione Direttiva del Civico Museo, dietro la visita fatta in sopralluogo nel demolendo quartiere del Ghetto compreso fra le vie Orefici, Tubo, Scuola Grande e P.F. Calvi [...]" dispone di trasportare al museo civico il 5 novembre 1904 (cfr. DO): il "il contorno della porta dell'andito dal quale si accede dalla via Tubo al Cortile che mette nel tempio Israelitico Tedesco" e "il contorno della porta di via P.F. Calvi N... (Pio Istituto Trabotti)".

Al di sotto della cornice aggettante decorata a denti e ovoli è posta una lastra con stella cometa scolpita a bassorilievo, su un raggio della quale si legge l'iscrizione in caratteri latini "SI IVRE ARGVAM". Architrave e spalle presentano semplici profili rettilinei.

Il portale è riconosciuto alla voce n. 38 dell'elenco relativo agli oggetti giacenti nel cortile del Palazzo Accademico, sede del museo cittadino, steso in data 6 aprile 1915: tale elenco costituisce parte integrante del verbale di consegna con cui, il 15 maggio 1915, il Comune effettuò il deposito a Palazzo Ducale di parte delle proprie raccolte artistiche (cfr. DO). I pezzi che lo compongono sono tutti contrassegnati dal numero "38" impresso a inchiostro, appunto riferito alla posizione del portale all'interno dell'elenco dei marmi depositati nel cortile.

Alla stessa voce n. 38 dell'elenco sono registrati anche una "lastra di marmo in 4 framm; arcata con fregi gotici (in 7 pezzi); e lastra di marmo con stemma vescovile scolpito e dipinto", costituenti ora un insieme murato al primo piano del cortile del Castello di S. Giorgio in Palazzo Ducale a Mantova e tutti contrassegnati da n. inv. gen. 11862. Le lastre e l'arcata non pertengono il portale in oggetto.

## CONSERVAZIONE

## STATO DI CONSERVAZIONE

Data: 2013

Stato di conservazione: buono

Fonte: osservazione diretta

## CONDIZIONE GIURIDICA E VINCOLI

### CONDIZIONE GIURIDICA

Indicazione generica: proprietà Ente pubblico territoriale

Indicazione specifica: Comune di Mantova

## FONTI E DOCUMENTI DI RIFERIMENTO

### DOCUMENTAZIONE FOTOGRAFICA

Codice univoco della risorsa: SC\_OA\_M0230-00319\_IMG-0000476685

Genere: documentazione allegata

Tipo: fotografia digitale colore

Codice identificativo: 11328

Collocazione del file nell'archivio locale: Marmi\_01

Nome del file originale: 11328.jpg

### FONTI E DOCUMENTI [1 / 4]

Genere: documentazione esistente

Tipo: verbale di consegna

Autore: n.i.

Data: 1904/11/05

Nome dell'archivio: Archivio Storico Comunale di Mantova

Posizione: IX-9-6, 1901-10

### FONTI E DOCUMENTI [2 / 4]

Genere: documentazione esistente

Tipo: nota di consegna

Autore: Simonetta Sacchi A./ Pacchioni G.

Denominazione

Oggetti giacenti nel cortile del palazzo accademico e consegnati oggi 6 aprile 1915 al rappresentante del R. ispettore dott. G. Pacchioni, sig. Cesare Marocchi

Data: 1915/04/06

Foglio Carta: n. 38

Nome dell'archivio: Biblioteca Comunale di Mantova

Posizione: cart.G, fasc.2

**FONTI E DOCUMENTI [3 / 4]**

Genere: documentazione esistente

Tipo: verbale di consegna

Autore: Simonetta Sacchi A./ Pacchioni G.

Denominazione

Verbale di presa in consegna delle raccolte civiche degli oggetti preistorici, marmi e moderni, delle stampe e dei gessi esistenti nel cortile e nelle sale terrene del palazzo accademia

Data: 1915/05/15

Nome dell'archivio: Biblioteca Comunale di Mantova

Posizione: cart.G, fasc.2

**FONTI E DOCUMENTI [4 / 4]**

Genere: documentazione esistente

Tipo: scheda dattiloscritta

Autore: Giannantoni N. (?)

Denominazione: Castello, piano terra, Sala della Museruola, n. 101 (28 depennato)

Data: sec. XX/ secondo quarto

Nome dell'archivio: SBAS MN, Archivio Storico

**BIBLIOGRAFIA [1 / 2]**

Genere: bibliografia specifica

Autore: Bottoni V.P.

Titolo libro o rivista: Mantova numerizzata ovvero guida numerica alle case ed agli stabilimenti di questa r. città.

Luogo di edizione: Mantova

Anno di edizione: 1839

Codice scheda bibliografia: M0230

V., pp., nn.: p. 154, n. 2925

**BIBLIOGRAFIA [2 / 2]**

Genere: bibliografia specifica

Autore: Giannantoni N.

Titolo libro o rivista: Il Palazzo Ducale di Mantova

Luogo di edizione: Roma

Anno di edizione: 1929

Codice scheda bibliografia: M0230

V., pp., nn.: pp. 106-107

## COMPILAZIONE

### COMPILAZIONE

Anno di redazione: 2013

Ente compilatore: Comune di Mantova

Nome: Marocchi, Giulia

Referente scientifico: Pisani, Chiara

Funzionario responsabile: Benetti, Stefano