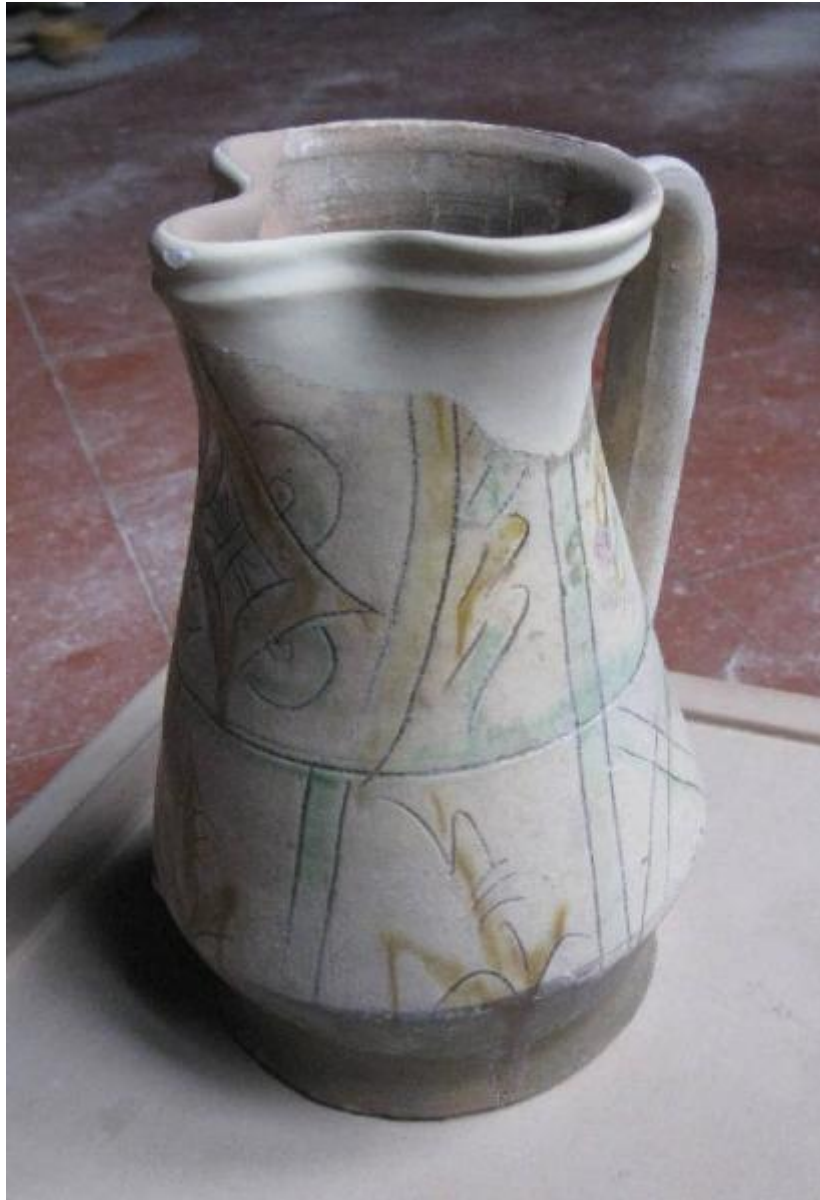


# Boccale

produzione mantovana



Link risorsa: <https://www.lombardiabeniculturali.it/opere-arte/schede/M0230-00441/>

Scheda SIRBeC: <https://www.lombardiabeniculturali.it/opere-arte/schede-complete/M0230-00441/>

## **CODICI**

Unità operativa: M0230

Numero scheda: 441

Codice scheda: M0230-00441

Tipo scheda: OA

Livello ricerca: P

### **CODICE UNIVOCO**

Codice regione: 03

Numero catalogo generale: 00080034

Ente schedatore: R03/ Comune di Mantova

Ente competente: S23

## **OGGETTO**

Categoria dell'oggetto: ceramiche

### **OGGETTO**

Definizione: boccale

Identificazione: opera isolata

Identificazione: MOTIVI DECORATIVI ASTRATTI

## **LOCALIZZAZIONE GEOGRAFICO-AMMINISTRATIVA**

### **INDICAZIONE DEL CONTENITORE FISICO**

Codice del contenitore fisico: 10445

Categoria del contenitore fisico: architettura

### **LOCALIZZAZIONE GEOGRAFICO-AMMINISTRATIVA ATTUALE**

Stato: Italia

Regione: Lombardia

Provincia: MN

Nome provincia: Mantova

Codice ISTAT comune: 020030

Comune: Mantova

## COLLOCAZIONE SPECIFICA

Denominazione struttura conservativa - livello 1: Museo di Palazzo Ducale

## DATI PATRIMONIALI E COLLEZIONI

### INVENTARIO

## CRONOLOGIA

### CRONOLOGIA GENERICA

Secolo: sec. XV

Frazione di secolo: seconda metà

### CRONOLOGIA SPECIFICA

Da: 1450

Validità: post

A: 1499

Validità: ante

Motivazione cronologia: analisi stilistica

## DEFINIZIONE CULTURALE

### AMBITO CULTURALE

Denominazione: produzione mantovana

Riferimento all'intervento: ceramista

Motivazione dell'attribuzione: analisi stilistica

## DATI TECNICI

### MATERIA E TECNICA [1 / 3]

Materia: ceramica graffita

### MATERIA E TECNICA [2 / 3]

Materia: ceramica dipinta

### MATERIA E TECNICA [3 / 3]

Materia: ceramica invetriata

### MISURE

Unità: cm

Altezza: 20.5

Validità: ca.

## DATI ANALITICI

### DESCRIZIONE

#### Indicazioni sull'oggetto

Boccale in terracotta ingobbata, graffita e dipinta sotto vetrina (l'ingobbio termina alla carena, la vetrina prosegue fino al piede e all'interno del contenitore); corpo allungato; su piede piatto, basso zoccolo tronco conico; bocca svasata; ansa a nastro; ornato di tipo apotropaico nella parte frontale superiore, di tipo vegetale stilizzato nella parte inferiore, entro quartieri; colori: giallo ferraccia e verde ramina.

#### Notizie storico-critiche

Il boccale rientra tra le ceramiche consegnate dal Comune di Mantova al Museo di Palazzo Ducale in data 17 marzo 1915 (cfr. DO): giunte alla reggia cittadina, esse furono collocate in tre distinte vetrine in legno di pioppo lucidato nella Sala delle Armi (detta anche "delle Ceramiche") del Castello di S. Giorgio. La prima, a tre sportelli, con alzata, conteneva 69 pezzi di ceramica mantovana (nn. invv. genn. 11623-11692); la seconda, a quattro sportelli, senza alzata, 86 frammenti ancora di produzione mantovana (nn. invv. genn. 11705-11790); la terza, infine, a sei sportelli e di forma esagonale, conteneva 63 frammenti d'importazione, benché rinvenuti in scavi operati a Mantova (nn. invv. genn. 11795-11857). Al di sopra delle prime due vetrine erano stati collocati bassorilievi e targhe in terracotta, anch'essi - in larga misura - di proprietà comunale.

Il Direttore di Palazzo Ducale Giannantoni (1929, p. 128) introduce la breve descrizione delle tre vetrine collocate in Castello specificando che, con esse, "continua l'esposizione del Museo civico": le vetrine contengono "alcuni esemplari dell'arte della ceramica fiorita in Mantova nei secoli XV e XVI". Tali contenitori, tuttavia, ospitarono anche frammenti non di proprietà comunale, come verificabile analizzando i singoli numeri di inventario generale compresi nei relativi intervalli di contenuto.

Il boccale in esame era collocato nella vetrina a tre sportelli, con alzata, contenente "cocci di ceramica mantovana trovati negli scavi operati in vari punti della città" (scheda dattiloscritta redatta da N. Giannantoni, cfr. DO). Detto "boccale - ceramica mantovana del sec. XV" nella relativa voce del verbale di consegna comunale del 17 marzo 1915 (cfr. DO). La decorazione é composta da elementi vegetali stilizzati e dal diffuso simbolo apotropaico della doppia losanga in croce, tra due semianelli.

## CONSERVAZIONE

### STATO DI CONSERVAZIONE

Data: 2014

Stato di conservazione: discreto

Indicazioni specifiche: Restaurato sulla bocca.

Fonte: osservazione diretta

## RESTAURI E ANALISI

### RESTAURI

Data: 1978

Ente responsabile: SBAS MN

Responsabile scientifico: Toesca Bertelli I.

Nome operatore: Cornacchione A.

## CONDIZIONE GIURIDICA E VINCOLI

### CONDIZIONE GIURIDICA

Indicazione generica: proprietà Ente pubblico territoriale

Indicazione specifica: Comune di Mantova

## FONTI E DOCUMENTI DI RIFERIMENTO

### DOCUMENTAZIONE FOTOGRAFICA [1 / 2]

Codice univoco della risorsa: SC\_OA\_M0230-00441\_IMG-0000476804

Genere: documentazione allegata

Tipo: fotografia digitale colore

Data: 2014/11/07

Codice identificativo: 8093\_2014

Collocazione del file nell'archivio locale: Ceramiche\_01

Nome del file originale: 8093\_2014.JPG

### DOCUMENTAZIONE FOTOGRAFICA [2 / 2]

Codice univoco della risorsa: SC\_OA\_M0230-00441\_IMG-0000476805

Genere: documentazione allegata

Tipo: fotografia digitale b/n

Data: 1977

Codice identificativo: 8093

Collocazione del file nell'archivio locale: Ceramiche\_01

Nome del file originale: 8093.JPG

### FONTI E DOCUMENTI [1 / 2]

Genere: documentazione esistente

Tipo: verbale di consegna

Autore: Ferrarini C./ Pacchioni G.

Denominazione

Verbale di presa in consegna degli oggetti che costituiscono la raccolta civica di epigrafie e sculture medievali e moderne che si trovano nelle sale A-B-C-D-E-F al pianterreno del palazzo accademico

Data: 1915/03/17

Foglio Carta: n. 637

Nome dell'archivio: Biblioteca Comunale di Mantova

Posizione: cart.G, fasc.2

### **FONTI E DOCUMENTI [2 / 2]**

Genere: documentazione esistente

Tipo: scheda dattiloscritta

Autore: Giannantoni N. (?)

Denominazione: Sala delle Armi, n. 17

Data: sec. XX/ secondo quarto

Nome dell'archivio: Archivio Storico Diocesano di Mantova

Posizione: Fondo Pecorari

### **BIBLIOGRAFIA [1 / 4]**

Genere: bibliografia di confronto

Autore: Giannantoni N.

Titolo libro o rivista: Il Palazzo Ducale di Mantova

Luogo di edizione: Roma

Anno di edizione: 1929

Codice scheda bibliografia: M0230

V., pp., nn.: p. 128

### **BIBLIOGRAFIA [2 / 4]**

Genere: bibliografia specifica

Autore: Ozzola L.

Titolo libro o rivista: Il Museo d'Arte Medievale e Moderna del Palazzo Ducale di Mantova

Luogo di edizione: Mantova

Anno di edizione: 1950

Codice scheda bibliografia: M0230

V., pp., nn.: p. 53, n. 175

V., tavv., figg.: fig. 289

### **BIBLIOGRAFIA [3 / 4]**

Genere: bibliografia specifica

Autore: Ceramiche Palazzo

Titolo libro o rivista: Ceramiche nel Palazzo Ducale di Mantova

Luogo di edizione: Mantova

Anno di edizione: 1981

Codice scheda bibliografia: M0230

V., pp., nn.: p. 91, n. 119

**BIBLIOGRAFIA [4 / 4]**

Genere: bibliografia di confronto

Autore: Palvarini Gobio Casali M.

Titolo libro o rivista: La ceramica a Mantova

Luogo di edizione: Ferrara

Anno di edizione: 1987

Codice scheda bibliografia: M0230

V., pp., nn.: pp. 91-98

V., tavv., figg.: tavv. I-II

## COMPILAZIONE

### COMPILAZIONE

Anno di redazione: 2014

Ente compilatore: Comune di Mantova

Nome: Marocchi, Giulia

Referente scientifico: Pisani, Chiara

Funzionario responsabile: Benetti, Stefano