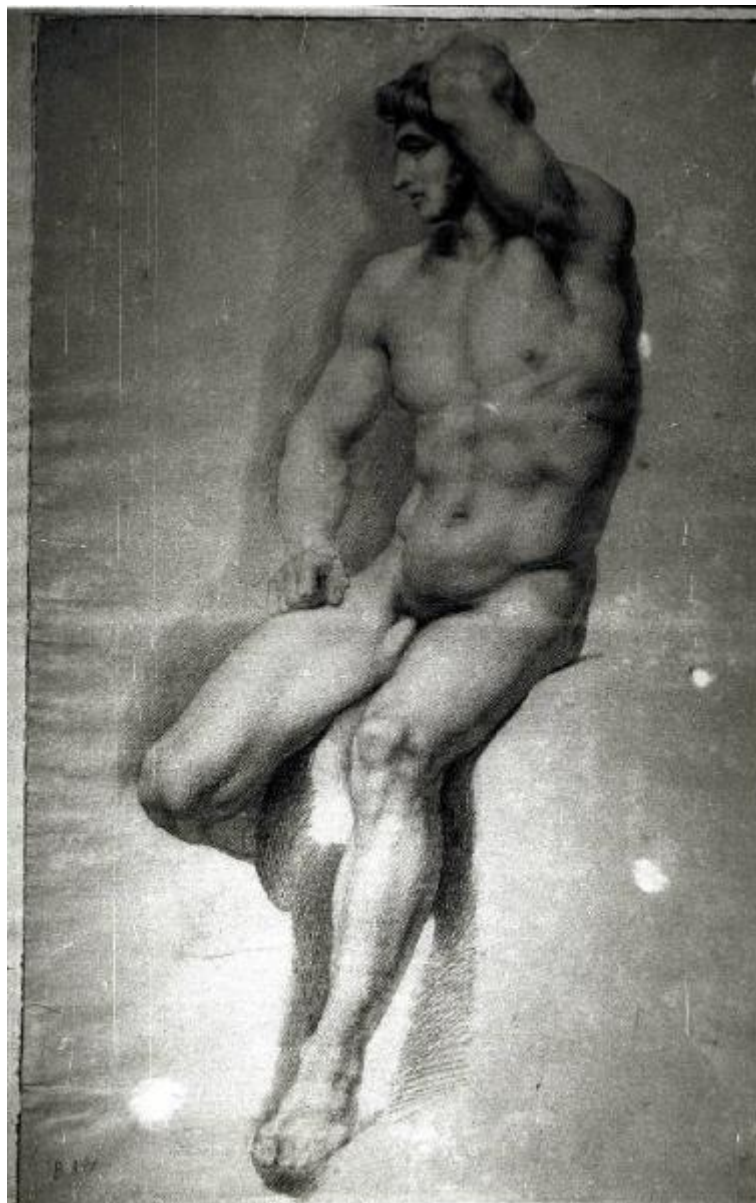


## Studio di nudo maschile

Sabatelli Francesco



Link risorsa: <https://www.lombardiabeniculturali.it/opere-arte/schede/P0140-00085/>

Scheda SIRBeC: <https://www.lombardiabeniculturali.it/opere-arte/schede-complete/P0140-00085/>

## **CODICI**

Unità operativa: P0140

Numero scheda: 85

Codice scheda: P0140-00085

Tipo scheda: D

Livello ricerca: P

### **CODICE UNIVOCO**

Codice regione: 03

Ente schedatore: R03/ Museo Civico Ala Ponzone

Ente competente: S23

## **OGGETTO**

Categoria dell'oggetto: disegno

### **OGGETTO**

Definizione: disegno

Identificazione: opera isolata

Disponibilità del bene: reale

### **SOGGETTO**

Categoria generale: essere umano e uomo in generale

Identificazione: Studio di nudo maschile

## **LOCALIZZAZIONE GEOGRAFICO-AMMINISTRATIVA**

### **INDICAZIONE DEL CONTENITORE FISICO**

Codice del contenitore fisico: 14459

Categoria del contenitore fisico: architettura

### **LOCALIZZAZIONE GEOGRAFICO-AMMINISTRATIVA ATTUALE**

Stato: Italia

Regione: Lombardia

Provincia: CR

Nome provincia: Cremona

Codice ISTAT comune: 019036

Comune: Cremona

### **COLLOCAZIONE SPECIFICA**

Tipologia: palazzo

Denominazione: Palazzo Affaitati

Indirizzo: Via Ugolani Dati, 4

Denominazione struttura conservativa - livello 1: Museo Civico Ala Ponzone

Tipologia struttura conservativa: museo

Altra denominazione [1 / 5]: Palazzo Ugolani Dati (ex)

Altra denominazione [2 / 5]: Museo Civico Ala Ponzone

Altra denominazione [3 / 5]: Biblioteca Governativa

Altra denominazione [4 / 5]: Biblioteca Governativa

Altra denominazione [5 / 5]: Palazzo Affaitati Magio

## **DATI PATRIMONIALI E COLLEZIONI**

### **INVENTARIO [1 / 4]**

Data: 1914

Numero: B 391

### **INVENTARIO [2 / 4]**

Data: 1948

Numero: B 391

### **INVENTARIO [3 / 4]**

Data: 1973

Numero: B 391

### **INVENTARIO [4 / 4]**

Data: 1979

Numero: B 391

## **CRONOLOGIA**

### **CRONOLOGIA GENERICA**

Secolo: sec. XIX

Frazione di secolo: prima metà

### **CRONOLOGIA SPECIFICA**

Da: 1820

Validità: ca.

A: 1829

Validità: ante

Motivazione cronologia: bibliografia

Motivazione cronologia: analisi stilistica

## **DEFINIZIONE CULTURALE**

### **AUTORE**

Ruolo: esecutore

Nome di persona o ente: Sabatelli Francesco

Tipo intestazione: P

Dati anagrafici/Periodo di attività: 1803/ 1829

Codice scheda autore: RL010-01972

Motivazione dell'attribuzione [1 / 2]: analisi stilistica

Motivazione dell'attribuzione [2 / 2]: bibliografia

## **DATI TECNICI**

### **MATERIA E TECNICA**

Materia: matita su carta oca

### **MISURE**

Unità: mm

Altezza: 593

Larghezza: 367

Codifica Iconclass: 31 A 12 : 31 D 12

Indicazioni sul soggetto: Nudi maschili

## **DATI ANALITICI**

### **ISCRIZIONI**

Classe di appartenenza: documentaria

Tecnica di scrittura: a matita

Posizione: in basso a sinistra

Trascrizione: B 391

## CONSERVAZIONE

### STATO DI CONSERVAZIONE

Data: 2001

Stato di conservazione: discreto

Indicazioni specifiche

piccole macchie chiare di umidità lungo il margine verticale sinistro e nella parte destra del foglio; quattro macchie di biacca (?) sull'angolo sinistro e nella parte destra del foglio

## CONDIZIONE GIURIDICA E VINCOLI

### CONDIZIONE GIURIDICA

Indicazione generica: proprietà Ente pubblico territoriale

Indicazione specifica: Comune di Cremona

## FONTI E DOCUMENTI DI RIFERIMENTO

### DOCUMENTAZIONE FOTOGRAFICA

Codice univoco della risorsa: SC\_D\_P0140-00085\_IMG-0000548782

Genere: documentazione allegata

Tipo: immagine digitale PCD

Codice identificativo: B391

Nome del file originale: B391.jpg

### FONTI E DOCUMENTI

Genere: documentazione esistente

Tipo: altro

Denominazione

bibliografia: Spalletti E., Arte in Toscana nell'età neoclassica e romantica, in: Il primo Ottocento italiano. La pittura tra passato e futuro, Milano 1992

Note: <CONV302> recuperato da campo ALD

## **COMPILAZIONE**

### **COMPILAZIONE**

Anno di redazione: 2001

Ente compilatore: Museo Civico Ala Ponzone

Nome: Iato, V.

Funzionario responsabile: Iotta, I.

### **AGGIORNAMENTO-REVISIONE**

Nome: Bora, G.