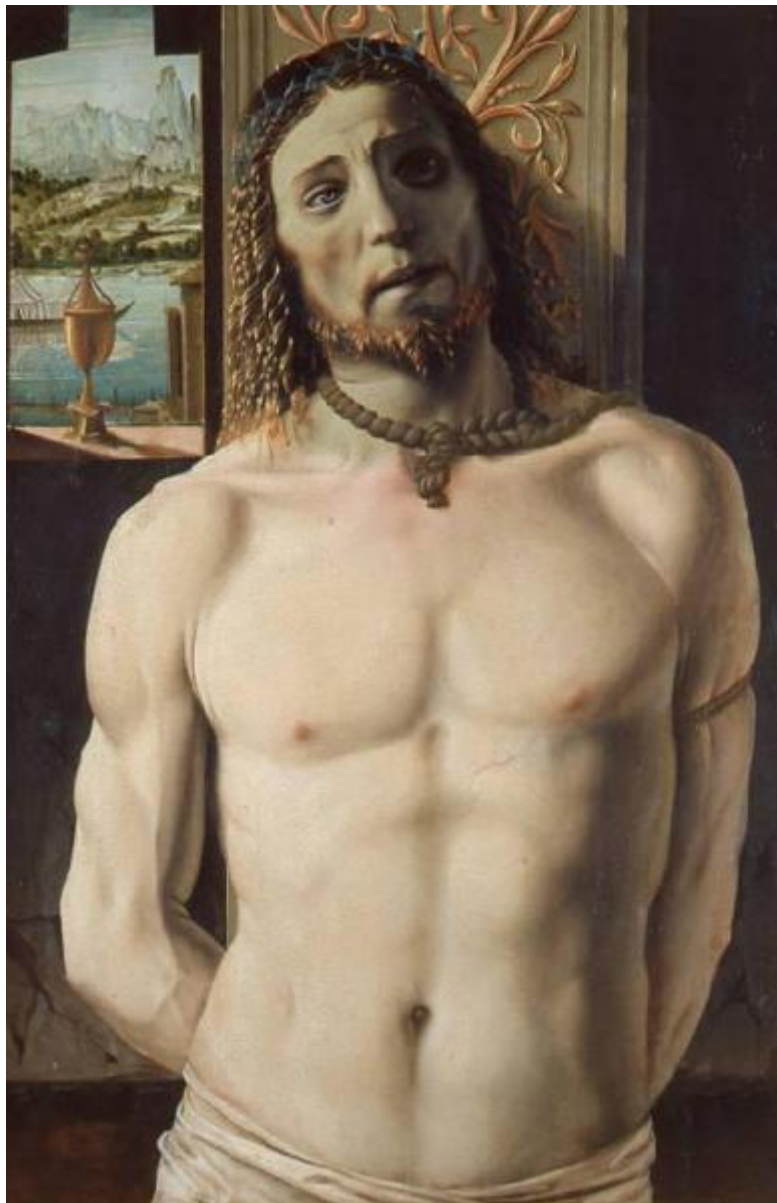


Cristo alla colonna

Bramante, Donato



Link risorsa: <https://www.lombardiabenculturali.it/opere-arte/schede/RL480-00056/>

Scheda SIRBeC: <https://www.lombardiabenculturali.it/opere-arte/schede-complete/RL480-00056/>

CODICI

Unità operativa: RL480

Numero scheda: 56

Codice scheda: RL480-00056

Visibilità scheda: 3

Utilizzo scheda per diffusione: 03

Tipo scheda: OA

Livello ricerca: C

CODICE UNIVOCO

Codice regione: 03

Numero catalogo generale: 00097732

Ente schedatore: R03/ S27

Ente competente: S27

RELAZIONI

RELAZIONI CON ALTRI BENI

Tipo relazione: è compreso

Tipo scheda: COL

Codice bene: 03

Codice IDK della scheda correlata: COL-RL480-0000016

OGGETTO

Gruppo oggetti: pittura

OGGETTO

Definizione: dipinto

Identificazione: opera isolata

Identificazione: Cristo alla colonna

Titolo: Cristo alla colonna

LOCALIZZAZIONE GEOGRAFICO-AMMINISTRATIVA

LOCALIZZAZIONE GEOGRAFICO-AMMINISTRATIVA ATTUALE

Stato: Italia

Regione: Lombardia

Provincia: MI

Nome provincia: Milano

Codice ISTAT comune: 015146

Comune: Milano

COLLOCAZIONE SPECIFICA

Tipologia: palazzo

Denominazione: Palazzo di Brera

Denominazione spazio viabilistico: Via Brera, 28

Denominazione struttura conservativa - livello 1: Pinacoteca di Brera

Collocazione originaria: SC

Altra denominazione [1 / 2]: Palazzo della Pinacoteca di Brera

Altra denominazione [2 / 2]: Palazzo dell'Accademia di Brera

ALTRE LOCALIZZAZIONI GEOGRAFICO-AMMINISTRATIVE

Tipo di localizzazione: luogo di provenienza

LOCALIZZAZIONE GEOGRAFICO-AMMINISTRATIVA

Stato: Italia

Regione: Lombardia

Provincia: MI

Comune: Milano

Località: Chiaravalle Milanese

COLLOCAZIONE SPECIFICA

Tipologia: abbazia

Qualificazione: cistercense

Denominazione: Abbazia di Chiaravalle

Specifiche: seconda cappella del braccio destro del transetto

DATA

Data ingresso: 1590 post

Data uscita: 1915

DATI PATRIMONIALI E COLLEZIONI

INVENTARIO

Collocazione: Pinacoteca di Brera

Numero: 0000

GEOREFERENZIAZIONE TRAMITE PUNTO

Tipo di localizzazione: localizzazione fisica

DESCRIZIONE DEL PUNTO

PUNTO|Coordinata X: 514234,57504

PUNTO|Coordinata Y: 5034466,1504

Proiezione e Sistema di riferimento: WGS84 UTM32

CRONOLOGIA

CRONOLOGIA GENERICA

Secolo: sec. XV

Frazione di secolo: fine

CRONOLOGIA SPECIFICA

Da: 1490

Validità: ca.

A: 1499

Validità: ca.

Motivazione cronologia: analisi stilistica

Motivazione cronologia: bibliografia

Altre datazioni: 1480/ 1481

DEFINIZIONE CULTURALE

AUTORE

Ruolo: esecutore

Autore/Nome scelto: Bramante, Donato

Dati anagrafici/Periodo di attività: 1444-1514

Sigla per citazione: 10002120

Motivazione dell'attribuzione [1 / 2]: analisi stilistica

Motivazione dell'attribuzione [2 / 2]: bibliografia

Altre attribuzioni: Bramantino o bottega (Crowe, Cavalcaselle, 1871)

Altre attribuzioni: Bramantino (Venturi, 1924; Gengaro, 1954)

Altre attribuzioni: Bramante e aiuti (Baroni, 1954)

Altre attribuzioni: Bramante e Bramantino (Arte lombarda, catalogo 1958)

DATI TECNICI

Materia e tecnica: tavola

Materia e tecnica: lino/ pittura a olio/ tela

MISURE

Altezza: 93,7

Larghezza: 62,5

Codifica Iconclass: 73 D 35 12 1

Indicazioni sul soggetto

Personaggi: Cristo. Attributi: (Cristo) Corona di spine; calice. Paesaggi: paesaggio lacustre con montagne.

DATI ANALITICI

Notizie storico-critiche

La prima testimonianza di quest'opera, fornita dal Lomazzo nel 1590 ('ora nel tempio di Chiaravalle') lascia intendere che l'abbazia di Chiaravalle non fosse la sua sede originaria. Solo il Mulazzani (1972, p. 141-145) ipotizza una cronologia del dipinto leggermente anteriore ai primi anni Novanta del XV secolo: secondo lo studioso, infatti, il paesaggio, dove appaiono alcune imbarcazioni, sarebbe un preciso riferimento ad un passo biblico (Isaia 2, 12-16), con probabile allusione allo sbarco dei turchi ad Otranto (1480); Cristo alluderebbe pertanto alle sofferenze della Chiesa e la pisside sul davanzale ad un miracolo avvenuto ad Assisi. Tuttavia, l'impossibilità di una data così precoce è suffragata dal profondo divario che separa questa immagine dalla Stampa Prevedari (1481) e dalla modernità dell'impianto dell'opera, maturata sull'esperienza degli Uomini d'Arme di Casa Panigarola e sulle indagini di Bramante nel campo della prospettiva.

CONSERVAZIONE

STATO DI CONSERVAZIONE

Stato di conservazione: buono

CONDIZIONE GIURIDICA E VINCOLI

ACQUISIZIONE

Tipo acquisizione: deposito

Nome: Abbazia di Chiaravalle

Data acquisizione: 1915

Luogo acquisizione: MI/ Milano/ Chiaravalle Milanese

CONDIZIONE GIURIDICA

Indicazione generica: proprietà Stato

Indicazione specifica: Pinacoteca di Brera

Indirizzo: Via Brera, 28 - 20121 Milano (MI)

FONTI E DOCUMENTI DI RIFERIMENTO

DOCUMENTAZIONE FOTOGRAFICA [1 / 4]

Genere: documentazione allegata

Tipo: diapositiva colore

Codice identificativo: SBAS MI Bramante Cristo

Note
esiste documentazione fotografica prima, durante e dopo il restauro; IR; RX; RF; UV; I. radente; particolari; retro del dipinto; cornice; particolari cornice;

Specifiche: #expo#

Nome del file: Bramante-Cristo-alla-colonn.jpg

DOCUMENTAZIONE FOTOGRAFICA [2 / 4]

Genere: documentazione allegata

Tipo: fotografia b/n

Codice identificativo: SBAS MI 010335/L

Specifiche: #expo#

Visibilità immagine: 1

Nome del file: L0010335.jpg

DOCUMENTAZIONE FOTOGRAFICA [3 / 4]

Genere: documentazione esistente

Tipo: fotografia b/n

Codice identificativo: SBAS MI 010337/L

DOCUMENTAZIONE FOTOGRAFICA [4 / 4]

Genere: documentazione esistente

Tipo: fotografia colore

Codice identificativo: SBAS MI 010344/C

IMMAGINI DATABASE [1 / 2]

Descrizione immagine

esiste documentazione fotografica prima, durante e dopo il restauro; IR; RX; RF; UV; I. radente; particolari; retro del dipinto; cornice; particolari cornice;

Path dell'immagine originale: RL480

Nome file dell'immagine originale: Bramante-Cristo-alla-colonn.jpg

IMMAGINI DATABASE [2 / 2]

Path dell'immagine originale: RL480

Nome file dell'immagine originale: L0010335.jpg

BIBLIOGRAFIA [1 / 5]

Genere: bibliografia specifica

Autore: Pinacoteca Brera

Anno di edizione: 1988

Sigla per citazione: 00000361

V., pp., nn.: v. I, pp. 118-120, n. 93

V., tavv., figg.: v. I, fig. 93

BIBLIOGRAFIA [2 / 5]

Genere: bibliografia di confronto

Autore: Buganza S.

Anno di edizione: 2005

Sigla per citazione: 00003958

V., pp., nn.: pp. 69 - 103

BIBLIOGRAFIA [3 / 5]

Genere: bibliografia specifica

Autore: Giordano L.

Anno di edizione: 1993

Sigla per citazione: 00003959

V., pp., nn.: pp. 315 - 328

BIBLIOGRAFIA [4 / 5]

Genere: bibliografia specifica

Autore: Bartalini R.

Anno di edizione: 1996

Sigla per citazione: 00003960

V., pp., nn.: p. 95

BIBLIOGRAFIA [5 / 5]

Genere: bibliografia specifica

Autore: AA.VV.

Anno di edizione: 2001

Sigla per citazione: 00004144

V., pp., nn.: p.p. 103-104, n. 9

V., tavv., figg.: p.104, f. 9

MOSTRE

Titolo: Arte Lombarda dai Visconti agli Sforza

Luogo, sede espositiva, data: Milano

COMPILAZIONE

COMPILAZIONE

Data: 1999

Nome: Faraoni, Monja

Funzionario responsabile: Maderna, Valentina

TRASCRIZIONE PER INFORMATIZZAZIONE

Data: 1999

Nome: Faraoni, M.

AGGIORNAMENTO-REVISIONE

Data: 2006

Nome: ARTPAST

GESTIONE ARCHIVIO

ULTIMA MODIFICA SCHEDA

Ultima modifica scheda - data: 2021/05/20

Ultima modifica scheda - ora: 12.11

PUBBLICAZIONE SCHEDA

Pubblicazione scheda - stato: 1

Pubblicazione scheda - data ultima pubblicazione: 2021/05/27

Pubblicazione scheda - ora ultima pubblicazione: 02.00

Pubblicazione scheda - data precedente pubblicazione: 2020/09/15

Pubblicazione scheda - ora precedente pubblicazione: 18.24