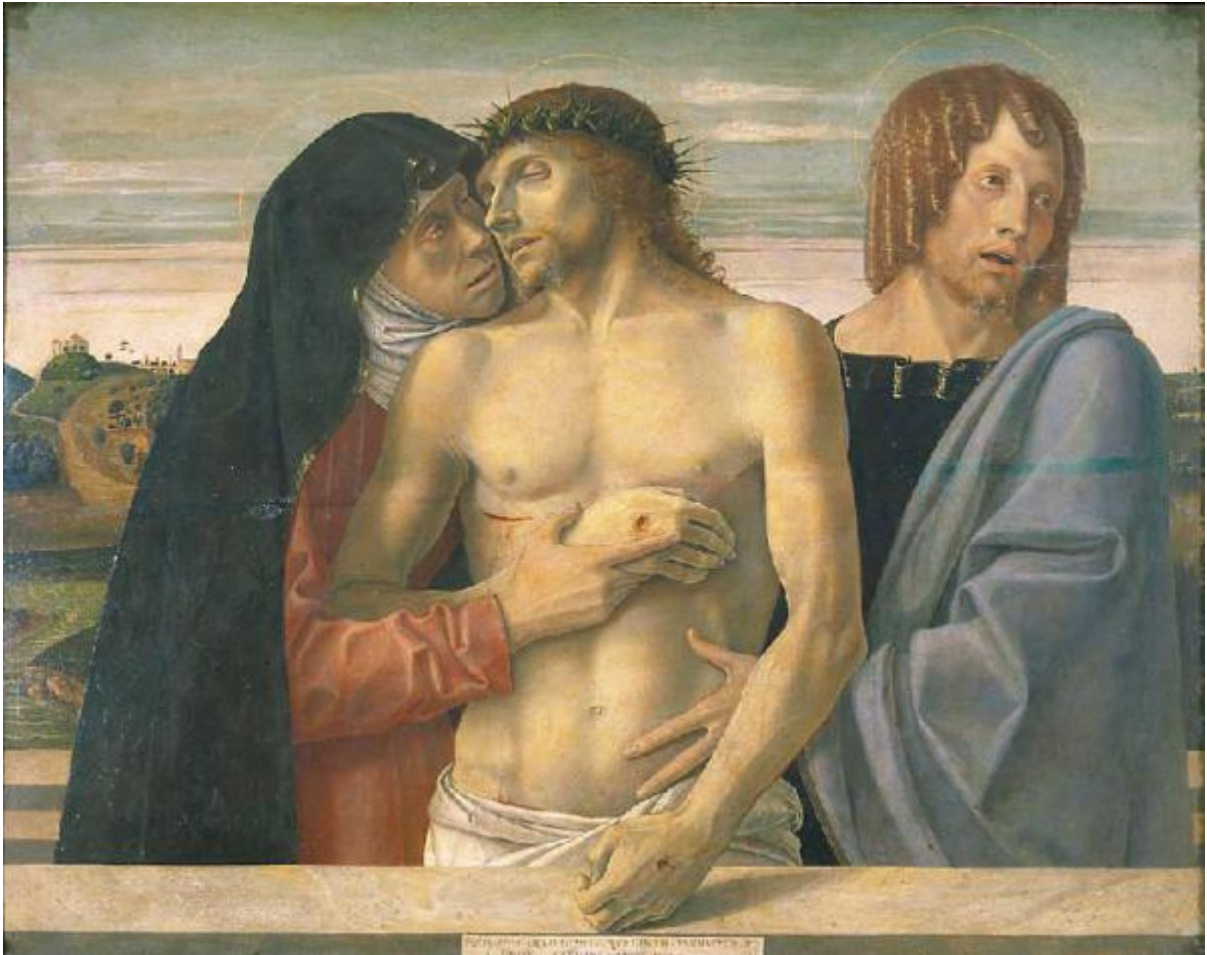


Pietà

Bellini, Giovanni



Link risorsa: <https://www.lombardiabeniculturali.it/opere-arte/schede/RL480-00062/>

Scheda SIRBeC: <https://www.lombardiabeniculturali.it/opere-arte/schede-complete/RL480-00062/>

CODICI

Unità operativa: RL480

Numero scheda: 62

Codice scheda: RL480-00062

Visibilità scheda: 3

Utilizzo scheda per diffusione: 03

Tipo scheda: OA

Livello ricerca: C

CODICE UNIVOCO

Codice regione: 03

Numero catalogo generale: 00179918

Ente schedatore: R03/ S27

Ente competente: S27

RELAZIONI

RELAZIONI CON ALTRI BENI

Tipo relazione: è compreso

Tipo scheda: COL

Codice bene: 03

Codice IDK della scheda correlata: COL-RL480-0000016

OGGETTO

Gruppo oggetti: pittura

OGGETTO

Definizione: dipinto

Identificazione: opera isolata

Identificazione: Cristo in pietà tra la Madonna e San Giovanni Evangelista

Titolo: Pietà

LOCALIZZAZIONE GEOGRAFICO-AMMINISTRATIVA

LOCALIZZAZIONE GEOGRAFICO-AMMINISTRATIVA ATTUALE

Stato: Italia

Regione: Lombardia

Provincia: MI

Nome provincia: Milano

Codice ISTAT comune: 015146

Comune: Milano

COLLOCAZIONE SPECIFICA

Tipologia: palazzo

Denominazione: Palazzo di Brera

Denominazione spazio viabilistico: Via Brera, 28

Denominazione struttura conservativa - livello 1: Pinacoteca di Brera

Collocazione originaria: SC

Altra denominazione [1 / 2]: Palazzo della Pinacoteca di Brera

Altra denominazione [2 / 2]: Palazzo dell'Accademia di Brera

ALTRE LOCALIZZAZIONI GEOGRAFICO-AMMINISTRATIVE

Tipo di localizzazione: luogo di collocazione successiva

LOCALIZZAZIONE GEOGRAFICO-AMMINISTRATIVA

Stato: Italia

Regione: Emilia Romagna

Provincia: BO

Comune: Bologna

COLLOCAZIONE SPECIFICA

Denominazione struttura conservativa - livello 1: Galleria Sampieri

DATA

Data ingresso: sec. XVIII

Data uscita: 1811 ante

DATI PATRIMONIALI E COLLEZIONI

INVENTARIO

Collocazione: Pinacoteca di Brera

Numero: Reg. Cron. 228

GEOREFERENZIAZIONE TRAMITE PUNTO

Tipo di localizzazione: localizzazione fisica

DESCRIZIONE DEL PUNTO

PUNTO|Coordinata X: 514234,57504

PUNTO|Coordinata Y: 5034466,1504

Proiezione e Sistema di riferimento: WGS84 UTM32

CRONOLOGIA

CRONOLOGIA GENERICA

Secolo: sec. XV

CRONOLOGIA SPECIFICA

Da: 1467

Validità: ca.

A: 1470

Validità: ca.

Motivazione cronologia: analisi stilistica

Motivazione cronologia: bibliografia

Altre datazioni: 1455/ 1460

Altre datazioni: 1470 ca.

DEFINIZIONE CULTURALE

AUTORE

Ruolo: esecutore

Autore/Nome scelto: Bellini, Giovanni

Dati anagrafici/Periodo di attività: 1434 ca.-1516

Sigla per citazione: 00002864

Motivazione dell'attribuzione [1 / 4]: firma

Motivazione dell'attribuzione [2 / 4]: iscrizione

Motivazione dell'attribuzione [3 / 4]: analisi stilistica

Motivazione dell'attribuzione [4 / 4]: bibliografia

DATI TECNICI

Materia e tecnica: tavola/ pittura a tempera

MISURE

Altezza: 86

Larghezza: 107

Codifica Iconclass: 73 D 73 31 1

Indicazioni sul soggetto

Personaggi: Cristo morto; Madonna; S. Giovanni Evangelista. Paesaggi: collina e fiume. Oggetti: parapetto del sepolcro.

DATI ANALITICI

ISCRIZIONI

Classe di appartenenza: celebrativa

Lingua: Latino

Tecnica di scrittura: a pennello

Tipo di caratteri: lettere capitali

Posizione: cartellino in basso al centro

Trascrizione

"HAEC FERRE QVVM GEMITVS TURGENTIA LVMINA PROMANT/ BELLINI POTERAT FLERE IONNIS OPVS"

Notizie storico-critiche

L'opera è significativamente firmata da un'iscrizione autocelebrativa (se questi occhi dolenti quasi ti strappano il pianto sa piangere l'opera di Giovanni Bellini).||La tavola mostra l'affrancamento del Bellini dai modi del Mantegna (di cui era il cognato), immergendo la scena entro un'atmosfera di luce naturale che ne ammorbidisce i toni.

CONSERVAZIONE

STATO DI CONSERVAZIONE

Stato di conservazione: mediocre

Indicazioni specifiche

deformazione del supporto, spaccature, piccole cadute di colore, ossidazione delle vernici e alterazione dei materiali non originali

RESTAURI E ANALISI

RESTAURI [1 / 3]

Data: 1863/ 1864

Nome operatore: Molteni G.

RESTAURI [2 / 3]

Data: 2003

Ente responsabile: SBSAE MI 27

Nome operatore: Laboratorio di restauro Soprintendenza PSAE Milano/ Borghese P.

RESTAURI [3 / 3]

Data: 2010/2012

Nome operatore: Borghese P., CariniA,, Scatragali S,

CONDIZIONE GIURIDICA E VINCOLI

ACQUISIZIONE

Tipo acquisizione: donazione

Nome: Beauharnais Eugenio

Data acquisizione: 1811

Luogo acquisizione: MI/ Milano

CONDIZIONE GIURIDICA

Indicazione generica: proprietà Stato

Indicazione specifica: Pinacoteca di Brera

Indirizzo: Via Brera, 28 - 20121 Milano (MI)

FONTI E DOCUMENTI DI RIFERIMENTO

DOCUMENTAZIONE FOTOGRAFICA [1 / 18]

Genere: documentazione allegata

Tipo: diapositiva colore

Codice identificativo: SBAS MI 069126/C

Note
esiste documentazione fotografica prima, durante e dopo il restauro; l. radente; particolari; retro del dipinto; particolari retro; cornice; particolari cornice;

Specifiche: #expo#

Nome del file: C0069126.jpg

DOCUMENTAZIONE FOTOGRAFICA [2 / 18]

Genere: documentazione esistente

Tipo: fotografia b/n

Codice identificativo: SBAS MI 1364/L

DOCUMENTAZIONE FOTOGRAFICA [3 / 18]

Genere: documentazione esistente

Tipo: fotografia b/n

Codice identificativo: SBAS MI 3240/L

Note: particolare

DOCUMENTAZIONE FOTOGRAFICA [4 / 18]

Genere: documentazione esistente

Tipo: fotografia b/n

Codice identificativo: SBAS MI 3239/L

Note: particolare

DOCUMENTAZIONE FOTOGRAFICA [5 / 18]

Genere: documentazione esistente

Tipo: fotografia b/n

Codice identificativo: SBAS MI 3241/L

Note: particolare

DOCUMENTAZIONE FOTOGRAFICA [6 / 18]

Genere: documentazione esistente

Tipo: fotografia b/n

Codice identificativo: SBAS MI 3242/L

Note: particolare

DOCUMENTAZIONE FOTOGRAFICA [7 / 18]

Genere: documentazione esistente

Tipo: fotografia b/n

Codice identificativo: SBAS MI 32047/L

Note: particolare prima del restauro

DOCUMENTAZIONE FOTOGRAFICA [8 / 18]

Genere: documentazione esistente

Tipo: fotografia b/n

Codice identificativo: SBAS MI 32048/L

Note: particolare prima del restauro

DOCUMENTAZIONE FOTOGRAFICA [9 / 18]

Genere: documentazione esistente

Tipo: fotografia b/n

Codice identificativo: SBAS MI 32202/L

DOCUMENTAZIONE FOTOGRAFICA [10 / 18]

Genere: documentazione allegata

Tipo: fotografia b/n

Codice identificativo: SBAS MI 09622/LB

Note: retro

Specifiche: #expo#

Visibilità immagine: 1

Nome del file: LB009622.jpg

DOCUMENTAZIONE FOTOGRAFICA [11 / 18]

Genere: documentazione allegata

Tipo: fotografia b/n

Codice identificativo: SBAS MI 09623/LB

Specifiche: #expo#

Visibilità immagine: 1

Nome del file: LB009623.jpg

DOCUMENTAZIONE FOTOGRAFICA [12 / 18]

Genere: documentazione esistente

Tipo: fotografia b/n

Codice identificativo: SBAS MI 09625/L

Note: particolare

DOCUMENTAZIONE FOTOGRAFICA [13 / 18]

Genere: documentazione esistente

Tipo: fotografia b/n

Codice identificativo: SBAS MI 09632/L

Note: particolare

DOCUMENTAZIONE FOTOGRAFICA [14 / 18]

Genere: documentazione esistente

Tipo: fotografia b/n

Codice identificativo: SBAS MI 09633/L

Note: particolare

DOCUMENTAZIONE FOTOGRAFICA [15 / 18]

Genere: documentazione esistente

Tipo: fotografia b/n

Codice identificativo: SBAS MI 057205/E

Note: cornice

DOCUMENTAZIONE FOTOGRAFICA [16 / 18]

Genere: documentazione esistente

Tipo: fotografia b/n

Codice identificativo: SBAS MI 057204/E

Note: particolare cornice

DOCUMENTAZIONE FOTOGRAFICA [17 / 18]

Genere: documentazione esistente

Tipo: fotografia b/n

Codice identificativo: SBAS MI 057203/E

Note: retro cornice

DOCUMENTAZIONE FOTOGRAFICA [18 / 18]

Genere: documentazione esistente

Tipo: fotografia b/n

Codice identificativo: SBAS MI 069125/L

IMMAGINI DATABASE [1 / 3]

Descrizione immagine

esiste documentazione fotografica prima, durante e dopo il restauro; l. radente; particolari; retro del dipinto; particolari retro; cornice; particolari cornice;

Path dell'immagine originale: RL480

Nome file dell'immagine originale: C0069126.jpg

IMMAGINI DATABASE [2 / 3]

Descrizione immagine: retro

Path dell'immagine originale: RL480

Nome file dell'immagine originale: LB009622.jpg

IMMAGINI DATABASE [3 / 3]

Path dell'immagine originale: RL480

Nome file dell'immagine originale: LB009623.jpg

BIBLIOGRAFIA [1 / 2]

Genere: bibliografia specifica

Autore: Pinacoteca Brera

Anno di edizione: 1990

Sigla per citazione: 00000363

V., pp., nn.: v. III, pp. 52-54, n. 21

V., tavv., figg.: v. III, fig. 21

BIBLIOGRAFIA [2 / 2]

Genere: bibliografia specifica

Autore: Giovanni Bellini

Anno di edizione: 2008

V., pp., nn.: pp. 109-111

V., tavv., figg.: fig. 4 p. 108

MOSTRE

Titolo: Giovanni Bellini

Luogo, sede espositiva, data: Roma

COMPILAZIONE

COMPILAZIONE

Data: 1994

Nome: Vami, A.

Funzionario responsabile: Maderna, Valentina

TRASCRIZIONE PER INFORMATIZZAZIONE

Data: 1998

Nome: De Francesco, A.

AGGIORNAMENTO-REVISIONE [1 / 2]

Data: 2006

Nome: ARTPAST

AGGIORNAMENTO-REVISIONE [2 / 2]

Data: 2010

Nome: Atzori, R.

GESTIONE ARCHIVIO

ULTIMA MODIFICA SCHEDA

Ultima modifica scheda - data: 2021/05/20

Ultima modifica scheda - ora: 12.11

PUBBLICAZIONE SCHEDA

Pubblicazione scheda - stato: 1

Pubblicazione scheda - data ultima pubblicazione: 2021/05/27

Pubblicazione scheda - ora ultima pubblicazione: 02.00

Pubblicazione scheda - data precedente pubblicazione: 2020/09/15

Pubblicazione scheda - ora precedente pubblicazione: 18.24