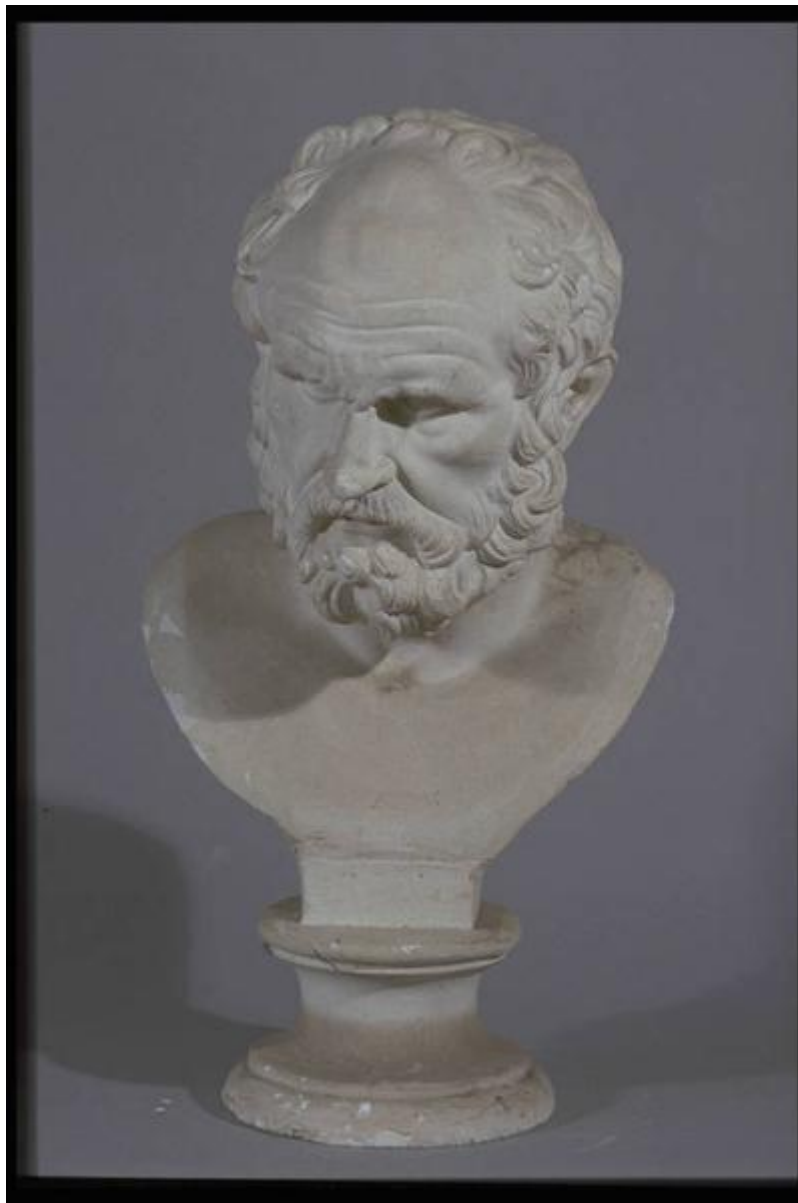


Ritratto di Filosofo

Dalmaschio Luigi; Pellegrini Giovanni



Link risorsa: <https://www.lombardiabeniculturali.it/opere-arte/schede/XA090-00179/>

Scheda SIRBeC: <https://www.lombardiabeniculturali.it/opere-arte/schede-complete/XA090-00179/>

CODICI

Unità operativa: XA090

Numero scheda: 179

Codice scheda: XA090-00179

Tipo scheda: OA

Livello ricerca: P

CODICE UNIVOCO

Codice regione: 03

Numero catalogo generale: 00622972

Ente schedatore: R03/ Comune di Mantova

Ente competente: S23

RELAZIONI

RELAZIONI CON ALTRI BENI

Tipo relazione: correlazione

Tipo scheda: OA

OGGETTO

Categoria dell'oggetto: scultura

OGGETTO

Definizione: busto

Identificazione: opera isolata

Disponibilità del bene: reale

SOGGETTO

Categoria generale: ritratto

Identificazione: Ritratto di Filosofo

LOCALIZZAZIONE GEOGRAFICO-AMMINISTRATIVA

INDICAZIONE DEL CONTENITORE FISICO

Codice del contenitore fisico: 9321

Categoria del contenitore fisico: architettura

LOCALIZZAZIONE GEOGRAFICO-AMMINISTRATIVA ATTUALE

Stato: Italia

Regione: Lombardia

Provincia: MN

Nome provincia: Mantova

Codice ISTAT comune: 020030

Comune: Mantova

COLLOCAZIONE SPECIFICA

Denominazione struttura conservativa - livello 1: Museo Civico di Palazzo Te

DATI PATRIMONIALI E COLLEZIONI

INVENTARIO

RAPPORTO

RAPPORTO BENE FINALE/ORIGINALE

Stadio bene in esame: calco

CRONOLOGIA

CRONOLOGIA GENERICA

Secolo: sec. XVIII

Frazione di secolo: fine

CRONOLOGIA SPECIFICA

Da: 1790

Validità: ca.

A: 1790

Validità: ca.

Motivazione cronologia: documentazione

DEFINIZIONE CULTURALE

AUTORE [1 / 2]

Nome di persona o ente: Dalmaschio Luigi

Tipo intestazione: P

Motivazione dell'attribuzione [1 / 2]: documentazione

Motivazione dell'attribuzione [2 / 2]: bibliografia

AUTORE [2 / 2]

Nome di persona o ente: Pellegrini Giovanni

Tipo intestazione: P

Motivazione dell'attribuzione [1 / 2]: documentazione

Motivazione dell'attribuzione [2 / 2]: bibliografia

COMMITTENZA

Nome: Reale Accademia di Scienze, Lettere e Arti

DATI TECNICI

MATERIA E TECNICA

Materia: gesso

MISURE

Altezza: 44

Larghezza: 33

Indicazioni sul soggetto: RITRATTI: uomo.

DATI ANALITICI

ISCRIZIONI

Posizione: Dietro

Trascrizione: n.7

Notizie storico-critiche

Il busto appartiene ad un gruppo di 12 che risultano collocati dal 1790 su altrettante mensole nella sala del Sole e della Luna in Palazzo Te. In quell'anno infatti iniziano i restauri dell'ambiente con pulitura delle pitture e degli stucchi del soffitto. Si decide in quell'occasione di ornare le pareti che risultavano spoglie con riproduzione in stucco di rilievi antichi e cinquecenteschi. Il preventivo di spese firmato da Paolo Pozzo e Giovanni Bellavite il 9 ottobre 1790 specifica il numero e la forma delle copie in gesso da collocare nella stanza. L'incarico di realizzare le mensole e i relativi busti di personaggi antichi viene affidato agli stuccatori Luigi Dalmaschio e Giovanni Pellegrini che realizzano anche i calchi dei due sarcofagi romani, appartenenti alla collezione statuaria greco-romana di proprietà comunale, conservati oggi in Palazzo Ducale: "Storia di Medea" e "Amazonomachia". Alcuni busti sono calchi di opere donate da Giuseppe Bottani all'Accademia mantovana nel 1772.

Dei dodici busti uno è andato distrutto durante i lavori di restauro della sala nel 1988.

CONSERVAZIONE

STATO DI CONSERVAZIONE

Data: 1996

Stato di conservazione: buono

RESTAURI E ANALISI

RESTAURI

Data: 1988

Ente responsabile: SBAS MN

Nome operatore: Mingardi G.

CONDIZIONE GIURIDICA E VINCOLI

CONDIZIONE GIURIDICA

Indicazione generica: proprietà Ente pubblico territoriale

Indicazione specifica: Comune di Mantova

FONTI E DOCUMENTI DI RIFERIMENTO

DOCUMENTAZIONE FOTOGRAFICA [1 / 3]

Genere: documentazione allegata

Specifiche: <CONV302> da rivedere - proviene da IMC

Visibilità immagine: 1

Collocazione del file nell'archivio locale: S:\Pisani\Immagini Sirbec\725631822780

Nome del file originale: Gps1IMG0079.jpg

DOCUMENTAZIONE FOTOGRAFICA [2 / 3]

Genere: documentazione esistente

Tipo: diapositiva colore

Codice identificativo: SM180179

Note: 1996

Specifiche: <CONV302> da rivedere - proviene da FTA

DOCUMENTAZIONE FOTOGRAFICA [3 / 3]

Codice univoco della risorsa: SC_OA_XA090-00179_IMG-0000240608

Genere: documentazione allegata

Tipo: immagine digitale

Codice identificativo: XA090-00179-0000240608

Specifiche: <CONV302> da rivedere - proviene da IMR

Nome del file originale: IMG0079.PCD

FONTI E DOCUMENTI [1 / 2]

Tipo: Atto amministrativo

Denominazione: Preventivo spese per copie in gesso da collocare nella sala del sole e della luna in Palazzo Te

Data: 1790, 9 ottobre

Nome dell'archivio: Archivio di Stato di Mantova, Intendenza Politica

Posizione: b. 222, f. 17

FONTI E DOCUMENTI [2 / 2]

Tipo: Atto amministrativo

Denominazione

Contratto con gli stuccatori Luigi Dalmaschio e Giovanni Pellegrini per copie in gesso da collocare nella Sala del sole e della luna in Palazzo Te

Data: 1790, 7 dicembre

Nome dell'archivio: Archivio di Stato di Mantova, Intendenza Politica

Posizione: b. 222, f. 17

BIBLIOGRAFIA [1 / 3]

Genere: bibliografia specifica

Autore: Belluzzi A.

Titolo contribuito: Palazzo Te a Mantova

Luogo di edizione: Modena

Anno di edizione: 1998

V., pp., nn.: pp. 263, 278, 356-357

BIBLIOGRAFIA [2 / 3]

Genere: bibliografia specifica

Autore: Silvestri M.C.

Titolo contribuito: Il primo nucleo della collezione dei gessi dell'Accademia, in "Quaderni di Palazzo Te", n. 4

Luogo di edizione: Milano

Anno di edizione: 1996

V., pp., nn.: pp. 94-97

BIBLIOGRAFIA [3 / 3]

Genere: bibliografia di confronto

Autore: Erbesato GM.

Titolo contribuito: I restauri di Palazzo Te. Apollo, i geroglifici, le Muse, in "Quadrante Padano" n. 3

Luogo di edizione: Mantova

Anno di edizione: 1985

V., pp., nn.: pp. 21-23

COMPILAZIONE

COMPILAZIONE

Anno di redazione: 1996

Ente compilatore: Comune di Mantova

Nome: Silvestri, Maria Cecilia

Funzionario responsabile: Erbesato, Gian Maria

AGGIORNAMENTO-REVISIONE

Anno di aggiornamento/revisione: 2004

Nome: Pisani, Chiara

Ente compilatore: Comune di Mantova