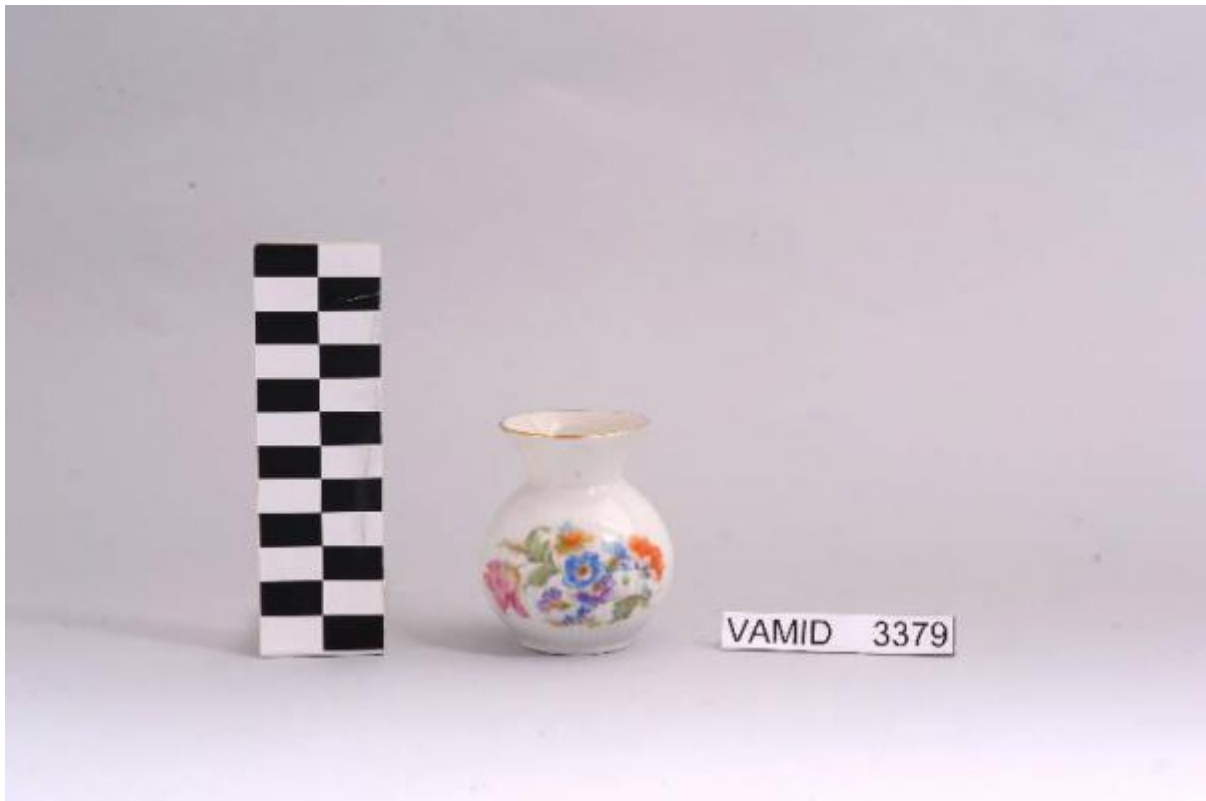


Bouquet floreale

Società Ceramica del Verbano



Link risorsa: <https://www.lombardiabeniculturali.it/opere-arte/schede/XC080-00762/>

Scheda SIRBeC: <https://www.lombardiabeniculturali.it/opere-arte/schede-complete/XC080-00762/>

CODICI

Unità operativa: XC080

Numero scheda: 762

Codice scheda: XC080-00762

Visibilità scheda: 3

Utilizzo scheda per diffusione: 03

NUMERO INTERNO

Riferimento: numero di inventario

Numero interno: 3379

Tipo scheda: OA

Livello ricerca: P

CODICE UNIVOCO

Codice regione: 03

Numero catalogo generale: 02126361

Ente schedatore: R03/ Museo Internazionale Design Ceramico

Ente competente: S27

RELAZIONI

RELAZIONI CON ALTRI BENI

Tipo relazione: correlazione

Tipo scheda: OA

Codice bene: 0302126362

Codice IDK della scheda correlata: XC080-00763

OGGETTO

Gruppo oggetti: ceramiche e porcellane

OGGETTO

Definizione: vasetto

Disponibilità del bene: reale

SOGGETTO

Categoria generale: decorazioni e ornati

Identificazione: Bouquet floreale

LOCALIZZAZIONE GEOGRAFICO-AMMINISTRATIVA

LOCALIZZAZIONE GEOGRAFICO-AMMINISTRATIVA ATTUALE

Stato: Italia

Regione: Lombardia

Provincia: VA

Nome provincia: Varese

Codice ISTAT comune: 012087

Comune: Laveno-Mombello

Località: Cerro

COLLOCAZIONE SPECIFICA

Tipologia: palazzo

Qualificazione: comunale

Denominazione: Palazzo Perabò

Denominazione spazio viabilistico: Lungolago Perabò, 5

Denominazione struttura conservativa - livello 1: MIDeC - Museo Internazionale del Design Ceramico

Tipologia struttura conservativa: museo

Altra denominazione: Palazzo Guilizzoni

ACCESSIBILITA' DEL BENE

Accessibilità: SI

Specifiche: accessibile ma non esposto al pubblico

DATI PATRIMONIALI E COLLEZIONI

INVENTARIO

Data: 2011

Numero: 3379

Transcodifica del numero di inventario: 0003379

GEOREFERENZIAZIONE TRAMITE PUNTO

Tipo di localizzazione: localizzazione fisica

DESCRIZIONE DEL PUNTO

PUNTO|Coordinata X: 468722,42059

PUNTO|Coordinata Y: 5082781,6726

Proiezione e Sistema di riferimento: WGS84 UTM32

CRONOLOGIA

CRONOLOGIA GENERICA

Secolo: sec. XX

CRONOLOGIA SPECIFICA

Da: 1970

Validità: ca.

A: 1980

Validità: ca.

Motivazione cronologia: analisi stilistica

DEFINIZIONE CULTURALE

AUTORE

Autore/Nome scelto: Società Ceramica del Verbano

Dati anagrafici/Periodo di attività: 1924/ notizie sec. XX seconda metà

Codice scheda autore: XC080-00006

Motivazione dell'attribuzione: marchio

DATI TECNICI

Materia e tecnica: porcellana/ smaltatura

MISURE

Unità: cm

Altezza: 6,5

Diametro: 6

DATI ANALITICI

DESCRIZIONE

Indicazioni sull'oggetto

Vasetto con corpo globulare sormontato da collo corto e imboccatura leggermente svasata; fondo bianco con bouquet floreale policromo all'esterno; bordo dell'imboccatura rifinito con filettatura oro.

Indicazioni sul soggetto: Vegetali: fiori; tulipano; foglie.

STEMMI, EMBLEMI, MARCHI

Classe di appartenenza: marchio

Qualificazione: di fabbrica

Identificazione: Società Ceramica del Verbanò

Quantità: 1

Posizione: a tergo sul fondo

Descrizione: barca a vela su acqua lacustri e scritta sottostante: "VERBANO/ MADE IN ITALY" [in verde]

Notizie storico-critiche

La foggia semplice e funzionale del vasetto in esame, forse una bomboniera, è riferibile ad una produzione di oggetti d'uso comune ormai avanzata nel Novecento. Il bouquet floreale, realizzato con la tecnica della decalcomania soprasmalto, richiama quei decori naturalistici in voga all'inizio del secolo poi ripresi tra gli anni Settanta e Ottanta. La ditta produttrice, denominata "Società Ceramica del Verbanò", venne fondata nel 1924 per competere con la porcellana di Doccia. Malgrado la qualità materica e formale dei suoi servizi, la "Verbanò", non ebbe mai sul mercato della porcellana la potenza della Ginori. Nel Midec sono conservati un vasetto identico (num. inv. 3381) e un posacenere, realizzato per la ICAT di Torino, con un decoro floreale molto simile (num. inv. 1491). Il vasetto fa parte di una donazione di privati al Museo.

CONSERVAZIONE

STATO DI CONSERVAZIONE

Data: 2011

Stato di conservazione: buono

CONDIZIONE GIURIDICA E VINCOLI

ACQUISIZIONE

Tipo acquisizione: donazione

CONDIZIONE GIURIDICA

Indicazione generica: proprietà Ente pubblico territoriale

Indicazione specifica: Comune di Laveno-Mombello

Indirizzo: Via Roma, 16 A - 21014 Laveno-Mombello (VA)

FONTI E DOCUMENTI DI RIFERIMENTO

DOCUMENTAZIONE FOTOGRAFICA [1 / 2]

Genere: documentazione allegata

Tipo: fotografia digitale colore

Data: 2011/00/00

Codice identificativo: vamid 3379

Nome del file: vamid 3379

DOCUMENTAZIONE FOTOGRAFICA [2 / 2]

Genere: documentazione allegata

Tipo: fotografia digitale colore

Data: 2011/00/00

Codice identificativo: vamid 3379 a

Note: particolare del marchio

Visibilità immagine: 1

Nome del file: vamid 3379 a

IMMAGINI DATABASE [1 / 2]

Path dell'immagine originale: XC080

Nome file dell'immagine originale: vamid 3379.jpg

IMMAGINI DATABASE [2 / 2]

Descrizione immagine: particolare del marchio

Path dell'immagine originale: XC080

Nome file dell'immagine originale: vamid 3379 a.jpg

ACCESSO AI DATI

SPECIFICHE DI ACCESSO AI DATI

Profilo di accesso: 1

Motivazione: dati liberamente accessibili

COMPILAZIONE

COMPILAZIONE

Data: 2012

Specifiche ente schedatore: Museo Internazionale Design Ceramico

Nome [1 / 2]: Civai, Alessandra

Nome [2 / 2]: Fracassetti, Lisa

Funzionario responsabile: Lenardon, Marisa

TRASCRIZIONE PER INFORMATIZZAZIONE

Ente: Museo Internazionale Design Ceramico

GESTIONE ARCHIVIO

ULTIMA MODIFICA SCHEDA

Ultima modifica scheda - data: 2020/09/17

Ultima modifica scheda - ora: 15.09

PUBBLICAZIONE SCHEDA

Pubblicazione scheda - stato: 1

Pubblicazione scheda - data ultima pubblicazione: 2021/01/17

Pubblicazione scheda - ora ultima pubblicazione: 03.00

Pubblicazione scheda - data precedente pubblicazione: 2020/09/19

Pubblicazione scheda - ora precedente pubblicazione: 02.00