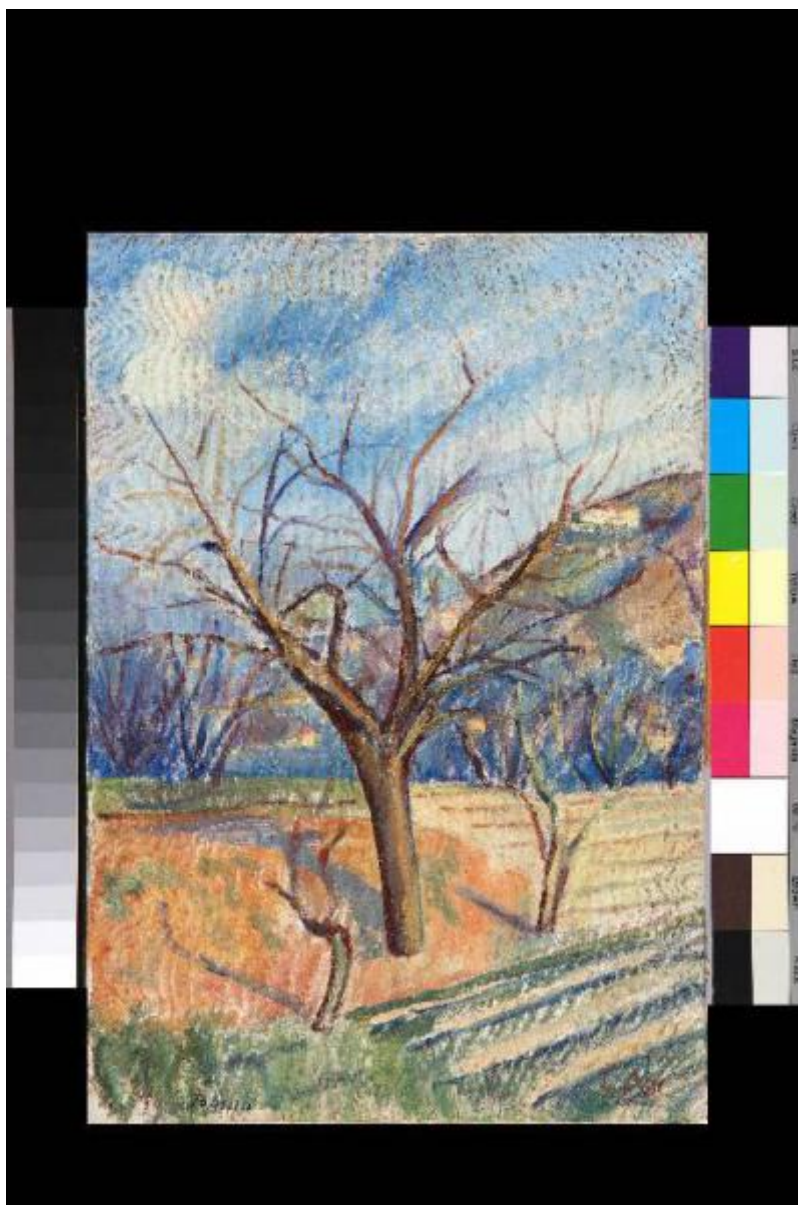


Colline Torinesi - Torino

Dusi, Carlo



Link risorsa: <https://www.lombardiabeniculturali.it/opere-arte/schede/m6010-00030/>

Scheda SIRBeC: <https://www.lombardiabeniculturali.it/opere-arte/schede-complete/m6010-00030/>

CODICI

Unità operativa: m6010

Numero scheda: 30

Codice scheda: m6010-00030

Visibilità scheda: 3

Utilizzo scheda per diffusione: 03

Tipo scheda: OA

Livello ricerca: C

CODICE UNIVOCO

Codice regione: 03

Numero catalogo generale: 02129725

Ente schedatore: R03/ Civica Raccolta d'Arte Moderna di Medole

Ente competente: S23

RELAZIONI

RELAZIONI CON ALTRI BENI

Tipo relazione: appartenenza a un insieme eterogeneo

Specifiche tipo relazione: correlazione di contesto

Tipo scheda: COL

Codice IDK della scheda correlata: COL-m6010-0000001

OGGETTO

Gruppo oggetti: pittura

OGGETTO

Definizione: dipinto

Identificazione: opera isolata

Disponibilità del bene: reale

SOGGETTO

Categoria generale: paesaggio

Identificazione: paesaggio con alberi

Titolo: Colline Torinesi - Torino

LOCALIZZAZIONE GEOGRAFICO-AMMINISTRATIVA

LOCALIZZAZIONE GEOGRAFICO-AMMINISTRATIVA ATTUALE

Stato: Italia

Regione: Lombardia

Provincia: MN

Nome provincia: Mantova

Codice ISTAT comune: 020034

Comune: Medole

COLLOCAZIONE SPECIFICA

Tipologia: città fortificata, borgo murato

Denominazione: Torre

Denominazione spazio viabilistico: Piazza Castello

Denominazione struttura conservativa - livello 1: Museo Torre Civica di Medole

Denominazione struttura conservativa - livello 2: Civica Raccolta d'Arte Moderna di Medole

Tipologia struttura conservativa: museo

Collocazione originaria: NO

ACCESSIBILITA' DEL BENE

Accessibilità: SI

DATI PATRIMONIALI E COLLEZIONI

INVENTARIO

Denominazione: Inventario corrente

Data: 2011

Numero: 000033

Transcodifica del numero di inventario: 000033

Specifiche inventario: data inventario

COLLEZIONI

Denominazione: Civica Raccolta d'Arte Moderna e Contemporanea di Medole

Nome del collezionista: Associazione Pro Loco di Medole

Numero inventario bene nella collezione: 000033

CRONOLOGIA

CRONOLOGIA GENERICA

Secolo: sec. XX

CRONOLOGIA SPECIFICA

Da: 1940

Validità: post

A: 1940

Validità: ante

Motivazione cronologia: data

DEFINIZIONE CULTURALE

AUTORE

Ruolo: esecutore

Autore/Nome scelto: Dusi, Carlo

Dati anagrafici/Periodo di attività: 1917-1995

Codice scheda autore: m6010-00033

Motivazione dell'attribuzione: firma

DATI TECNICI

Materia e tecnica: tela/ pittura a olio

MISURE

Parte: tela

Unità: cm

Altezza: 46,5

Larghezza: 32,5

DATI ANALITICI

DESCRIZIONE

Indicazioni sull'oggetto: Dipinto ad olio su tela

Indicazioni sul soggetto: Paesaggio: alberi, colline.

ISCRIZIONI [1 / 6]

Classe di appartenenza: documentaria

Tecnica di scrittura: a matita

Posizione: verso

Trascrizione: Novembre 1940 Torino / Dusi Carlo / da montare

ISCRIZIONI [2 / 6]

Classe di appartenenza: documentaria

Tecnica di scrittura: a penna

Tipo di caratteri: corsivo

Posizione: verso, etichetta

Trascrizione: Pitt. Dusi Carlo / Colline Torinesi

ISCRIZIONI [3 / 6]

Classe di appartenenza: di titolazione

Tecnica di scrittura: a matita

Tipo di caratteri: corsivo

Posizione: telaio

Trascrizione: Collina Torinese

ISCRIZIONI [4 / 6]

Classe di appartenenza: documentaria

Tecnica di scrittura: a pennello

Tipo di caratteri: numeri arabi

Posizione: in basso a sinistra

Trascrizione: 1940

ISCRIZIONI [5 / 6]

Classe di appartenenza: di titolazione

Tecnica di scrittura: a pennello

Tipo di caratteri: lettere capitali

Posizione: in basso al centro

Trascrizione: TORINO

ISCRIZIONI [6 / 6]

Classe di appartenenza: documentaria

Tecnica di scrittura: a pennello

Tipo di caratteri: lettere capitali

Posizione: in basso a destra

Trascrizione: C DUSI

Notizie storico-critiche

"Nel 1935 espone in una collettiva alla Permanente; il mestiere appreso gli consente una facilità inventiva e di generi che sottopone al confronto con le esperienze aggiornate dell'arte milanese. Per questo il versante più severo e purista della sua opera si apparenta con la secchezza novecentista di Sironi e Carrà, ma accoglie anche ascendenze espressioniste, soprattutto negli anni della guerra" [Casarin R., "Schede bibliografiche", in "Arte a Mantova. 1900-1950", mostra a cura di Birolli Z., Mantova, Palazzo Te 1999-2000, p. 168].

CONSERVAZIONE

STATO DI CONSERVAZIONE

Data: 2011

Stato di conservazione: buono

Fonte: osservazione diretta

CONDIZIONE GIURIDICA E VINCOLI

ACQUISIZIONE

Tipo acquisizione: acquisto

Nome: Associazione Pro Loco di Medole

Luogo acquisizione: MN/ Medole

CONDIZIONE GIURIDICA

Indicazione generica: proprietà Ente pubblico territoriale

Indicazione specifica: Comune di Medole

Indirizzo: Via Garibaldi, 12 - 46046 Medole

FONTI E DOCUMENTI DI RIFERIMENTO

DOCUMENTAZIONE FOTOGRAFICA

Genere: documentazione allegata

Tipo: fotografia digitale colore

Autore: Brunelli, Domenico

Data: 2011/11/05

Ente proprietario: Civica Raccolta d'Arte Moderna di Medole

Codice identificativo: 000033

Percorso relativo del file: C:\MEDOLE\Foto_Grandi

Nome del file: 000033.tif

IMMAGINI DATABASE

Path dell'immagine originale: m6010

Nome file dell'immagine originale: 000033.jpg

BIBLIOGRAFIA

Genere: bibliografia di confronto

Autore: Sartori A./ Sartori A.

Titolo libro o rivista: Artisti a Mantova nei secoli XIX e XX. Dizionario biografico

Luogo di edizione: Mantova

Anno di edizione: 1999-2004

Codice scheda bibliografia: MN290-00018

ACCESSO AI DATI

SPECIFICHE DI ACCESSO AI DATI

Profilo di accesso: 1

Motivazione: bene musealizzato

COMPILAZIONE

COMPILAZIONE

Data: 2011

Specifiche ente schedatore: Civica Raccolta d'Arte Moderna di Medole

Nome: Massari, Francesca

Referente scientifico: Giovanni, Magnani

GESTIONE ARCHIVIO

ULTIMA MODIFICA SCHEDA

Ultima modifica scheda - data: 2021/02/12

Ultima modifica scheda - ora: 18.49

PUBBLICAZIONE SCHEDA

Pubblicazione scheda - stato: 1

Pubblicazione scheda - data ultima pubblicazione: 2021/02/18

Pubblicazione scheda - ora ultima pubblicazione: 02.00

Pubblicazione scheda - data precedente pubblicazione: 2020/09/15

Pubblicazione scheda - ora precedente pubblicazione: 18.24