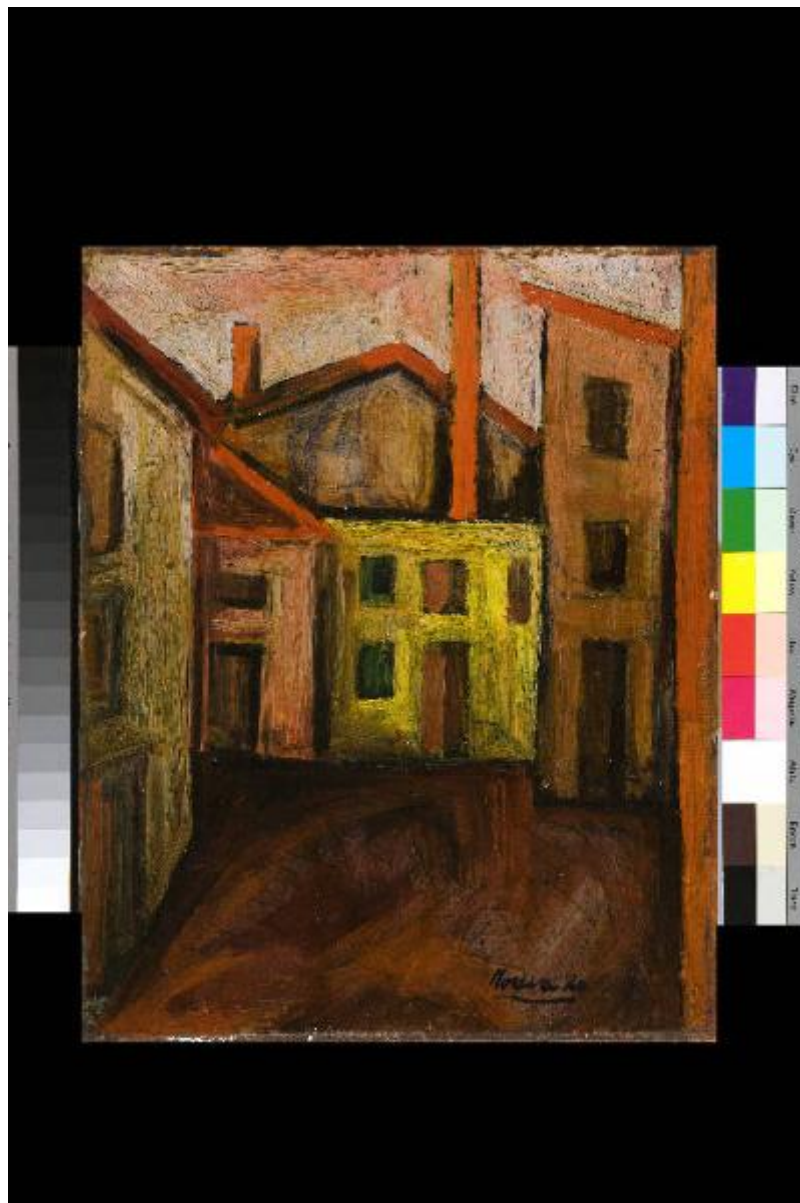


Periferia industriale

Moretti, Evaristo



Link risorsa: <https://www.lombardiabeniculturali.it/opere-arte/schede/m6010-00087/>

Scheda SIRBeC: <https://www.lombardiabeniculturali.it/opere-arte/schede-complete/m6010-00087/>

CODICI

Unità operativa: m6010

Numero scheda: 87

Codice scheda: m6010-00087

Tipo scheda: OA

Livello ricerca: C

CODICE UNIVOCO

Codice regione: 03

Numero catalogo generale: 02129775

Ente schedatore: R03/ Civica Raccolta d'Arte Moderna di Medole

Ente competente: S23

RELAZIONI

RELAZIONI CON ALTRI BENI

Tipo relazione: appartenenza a un insieme eterogeneo

Specifiche tipo relazione: correlazione di contesto

Tipo scheda: COL

Codice IDK della scheda correlata: COL-m6010-0000001

OGGETTO

Categoria dell'oggetto: pittura

OGGETTO

Definizione: dipinto

Identificazione: opera isolata

Disponibilità del bene: reale

SOGGETTO

Categoria generale: architettura

Identificazione: architettura

Titolo: Periferia industriale

LOCALIZZAZIONE GEOGRAFICO-AMMINISTRATIVA

INDICAZIONE DEL CONTENITORE FISICO

Codice del contenitore fisico: 837

Categoria del contenitore fisico: architettura

LOCALIZZAZIONE GEOGRAFICO-AMMINISTRATIVA ATTUALE

Stato: Italia

Regione: Lombardia

Provincia: MN

Nome provincia: Mantova

Codice ISTAT comune: 020034

Comune: Medole

COLLOCAZIONE SPECIFICA

Tipologia: città fortificata, borgo murato

Denominazione: Torre

Indirizzo: Piazza Castello

Denominazione struttura conservativa - livello 1: Museo Torre Civica di Medole

Denominazione struttura conservativa - livello 2: Civica Raccolta d'Arte Moderna di Medole

Tipologia struttura conservativa: museo

Collocazione originaria: NO

ACCESSIBILITA' DEL BENE

Accessibilità: SI

DATI PATRIMONIALI E COLLEZIONI

INVENTARIO

Denominazione: Inventario corrente

Data: 2011

Numero: 000090

Transcodifica del numero di inventario: 000090

Specifiche inventario: data inventario

COLLEZIONI

Denominazione: Civica Raccolta d'Arte Moderna di Medole

Nome del collezionista: Associazione Pro Loco di Medole

Numero inventario bene nella collezione: 000090

Specifiche e note: bene donato dall'autore

CRONOLOGIA

CRONOLOGIA GENERICA

Secolo: sec. XX

CRONOLOGIA SPECIFICA

Da: 1970

Validità: post

A: 1970

Validità: ante

Motivazione cronologia: data

DEFINIZIONE CULTURALE

AUTORE

Ruolo: esecutore

Nome di persona o ente: Moretti, Evaristo

Tipo intestazione: P

Dati anagrafici/Periodo di attività: 1949-

Codice scheda autore: m6010-00043

Motivazione dell'attribuzione: firma

DATI TECNICI

MATERIA E TECNICA [1 / 2]

Materia: faesite

Tecnica: pittura a olio

MATERIA E TECNICA [2 / 2]

Materia: gesso

Tecnica: applicazione su tela

MISURE

Parte: faesite

Unità: cm

Altezza: 50.5

Larghezza: 40

DATI ANALITICI

DESCRIZIONE

Indicazioni sull'oggetto: Dipinto ad olio su faesite con preparazione in gesso

Indicazioni sul soggetto: Architetture: abitazioni, fabbrica (gialla), ciminiera (2), slargo stradale.

ISCRIZIONI [1 / 2]

Classe di appartenenza: didascalica

Tecnica di scrittura: a pennello

Tipo di caratteri: corsivo

Posizione: in basso a destra

Trascrizione: Moreva 70

ISCRIZIONI [2 / 2]

Classe di appartenenza: documentaria

Tecnica di scrittura: a penna

Tipo di caratteri: lettere capitali/ corsivo

Posizione: verso

Trascrizione: Evaristo / Moretti / Guidizzolo / EVARISTO MORETTI / Moreva

Notizie storico-critiche

"Già la immediata leggibilità - Moretti è un figurativo moderno formatosi sulla esperienza della tradizione - rende i quadri del Nostro subito accattivanti ed attribuibili; c'è poi quel suo tipico costruire per tasselli, con pennellate larghe, accostate e susseguenti, portate con disinvoltura, franche, proprie di chi frequenta assiduamente la pittura, che sono connotazione indiscutibile del fare di Moretti. Sia che il pittore tratti il paesaggio, la natura morta od altri soggetti, la costruzione è solida, sostenuta da una tavolozza all'occorrenza squillante, ampiamente modulata, o, smorzata, giocata su pochi toni: estrinsecazioni, queste dette, di una sensibilità e di una nobiltà di sentimenti non certo trascurabili" [Magnani G., "Evaristo Moretti", Medole 2000].

CONSERVAZIONE

STATO DI CONSERVAZIONE

Data: 2011

Stato di conservazione: buono

Fonte: osservazione diretta

CONDIZIONE GIURIDICA E VINCOLI

CONDIZIONE GIURIDICA

Indicazione generica: proprietà Ente pubblico territoriale

Indicazione specifica: Comune di Medole

Indirizzo: Via Garibaldi, 12 - 46046 Medole

ACQUISIZIONE

Tipo acquisizione: donazione

Nome: Moretti, Evaristo

Luogo acquisizione: MN/ Medole

Note: fonte: Inventario Civica Raccolta d'Arte Moderna di Medole

FONTI E DOCUMENTI DI RIFERIMENTO

DOCUMENTAZIONE FOTOGRAFICA

Codice univoco della risorsa: SC_OA_m6010-00087_IMG-0000429685

Genere: documentazione allegata

Tipo: fotografia digitale colore

Autore: Brunelli, Domenico

Data: 2011/11/05

Ente proprietario: Civica Raccolta d'Arte Moderna di Medole

Codice identificativo: 000090

Collocazione del file nell'archivio locale: C:\MEDOLE\Foto_Grandi

Nome del file originale: 000090.tif

BIBLIOGRAFIA

Genere: bibliografia di confronto

Autore: Magnani G./ Perdicaro S.

Titolo libro o rivista: Evaristo Moretti

Luogo di edizione: Medole (MN)

Anno di edizione: 2000

Codice scheda bibliografia: m6010-00046

MOSTRE [1 / 2]

Titolo: Gli inediti della Civica Raccolta

Luogo, sede espositiva, data: MEDOLE, TORRE CIVICA, 10-25 GIUGNO 2000

MOSTRE [2 / 2]

Titolo: Evaristo Moretti

Luogo, sede espositiva, data: MEDOLE, PALAZZO CENI, 11 GIUGNO - 2 LUGLIO 2000

COMPILAZIONE

COMPILAZIONE

Anno di redazione: 2011

Ente compilatore: Civica Raccolta d'Arte Moderna di Medole

Nome: Massari, Francesca

Referente scientifico: Giovanni, Magnani