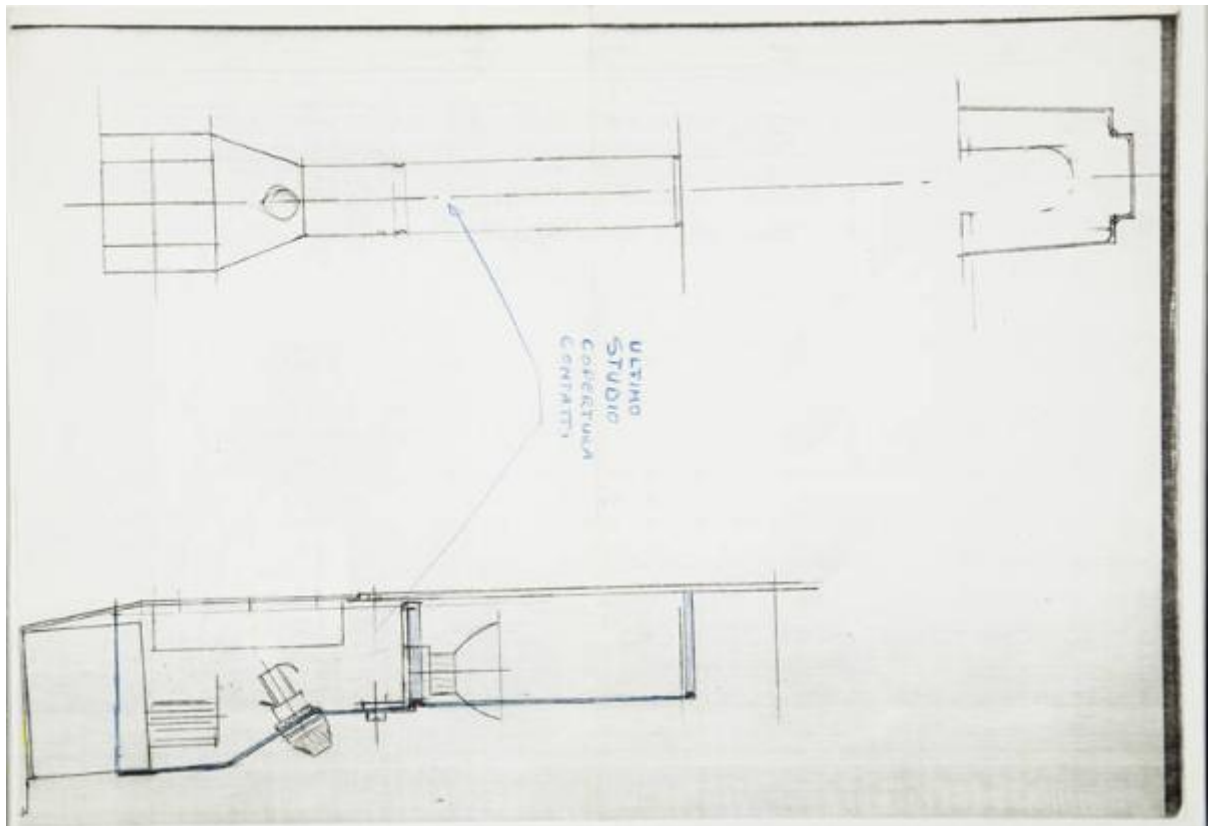


# Lampada da tavolo Gibigiana

Castiglioni, Achille



Link risorsa: <https://www.lombardiabeniculturali.it/opere-arte/schede/w5010-00102/>

Scheda SIRBeC: <https://www.lombardiabeniculturali.it/opere-arte/schede-complete/w5010-00102/>

## CODICI

Unità operativa: w5010

Numero scheda: 102

Codice scheda: w5010-00102

Tipo scheda: D

Livello ricerca: P

## CODICE UNIVOCO

Codice regione: 03

Ente schedatore: R03/ Politecnico di Milano

Ente competente: S27

## RELAZIONI

### RELAZIONI CON ALTRI BENI

Tipo relazione: fonte di rappresentazione

Specifiche tipo relazione: correlazione funzionale

## OGGETTO

Categoria dell'oggetto: disegno

### OGGETTO

Definizione: disegno

Codice lingua: ITA

Identificazione: opera isolata

Disponibilità del bene: reale

### SOGGETTO

Categoria generale: oggetti e strumenti

Identificazione: lampada da tavolo Gibigiana

## LOCALIZZAZIONE GEOGRAFICO-AMMINISTRATIVA

### INDICAZIONE DEL CONTENITORE FISICO

Codice del contenitore fisico: 27334

Categoria del contenitore fisico: architettura

### **LOCALIZZAZIONE GEOGRAFICO-AMMINISTRATIVA ATTUALE**

Stato: Italia

Regione: Lombardia

Provincia: MI

Nome provincia: Milano

Codice ISTAT comune: 015146

Comune: Milano

### **COLLOCAZIONE SPECIFICA**

Tipologia: casa

Denominazione: Studio Museo Achille Castiglioni

Indirizzo: Piazza Castello, 27

Denominazione struttura conservativa - livello 1: Studio Museo Achille Castiglioni

Tipologia struttura conservativa: museo

Collocazione originaria: SI

### **ACCESSIBILITA' DEL BENE**

Accessibilità: NO

## **RAPPORTO**

### **RAPPORTO BENE FINALE/ORIGINALE**

Stadio bene in esame: progetto

Bene finale/originale: lampada da tavolo Gibigiana

Autore bene finale/originale: Castiglioni, Achille

Datazione bene finale/originale: 1980

Collocazione bene finale/originale: Italia/Lombardia/MI/Milano/Studio Museo Achille Castiglioni

## **CRONOLOGIA**

### **CRONOLOGIA GENERICA**

Secolo: sec. XX

Frazione di secolo: ultimo quarto

Motivazione cronologia: contesto

## DEFINIZIONE CULTURALE

### AUTORE

Ruolo: disegnatore

Nome di persona o ente: Castiglioni, Achille

Tipo intestazione: P

Dati anagrafici/Periodo di attività: 1918-2002

Codice scheda autore: 3u080-00001

## DATI TECNICI

### MATERIA E TECNICA [1 / 2]

Materia: carta

Tecnica: matita

### MATERIA E TECNICA [2 / 2]

Materia: carta

Tecnica: pastello

### MISURE

Parte: intero

Unità: cm

Altezza: 29.7

Larghezza: 21

## DATI ANALITICI

### DESCRIZIONE

Indicazioni sull'oggetto: Pianta, sezione e prospetto della lampada Gibigiana.

Indicazioni sul soggetto: Oggetti

### ISCRIZIONI

Classe di appartenenza: di commento

Lingua: ITA

Tecnica di scrittura: a matita

Tipo di caratteri: lettere capitali

Posizione: in centro

Autore: Castiglioni, Achille

Trascrizione: Ultimo studio copertura contatti

## CONSERVAZIONE

### STATO DI CONSERVAZIONE

Data: 2009

Stato di conservazione: ottimo

## CONDIZIONE GIURIDICA E VINCOLI

### CONDIZIONE GIURIDICA

Indicazione generica: proprietà privata

## FONTI E DOCUMENTI DI RIFERIMENTO

### DOCUMENTAZIONE FOTOGRAFICA

Codice univoco della risorsa: SC\_D\_w5010-00102\_IMG-0000386899

Genere: documentazione allegata

Tipo: fotografia digitale colore

Codice identificativo: Gibigiana\_23

Collocazione del file nell'archivio locale

C:\Users\vprrm01\Desktop\Immagini SCHEDE CATALOGO - Rinominate\OA\DISEGNI A.C

Nome del file originale: Gibigiana\_23.jpg

## COMPILAZIONE

### COMPILAZIONE

Anno di redazione: 2010

Ente compilatore: Politecnico di Milano

Nome: Bruzzi, Cristina

Funzionario responsabile: Ceconello, Mauro