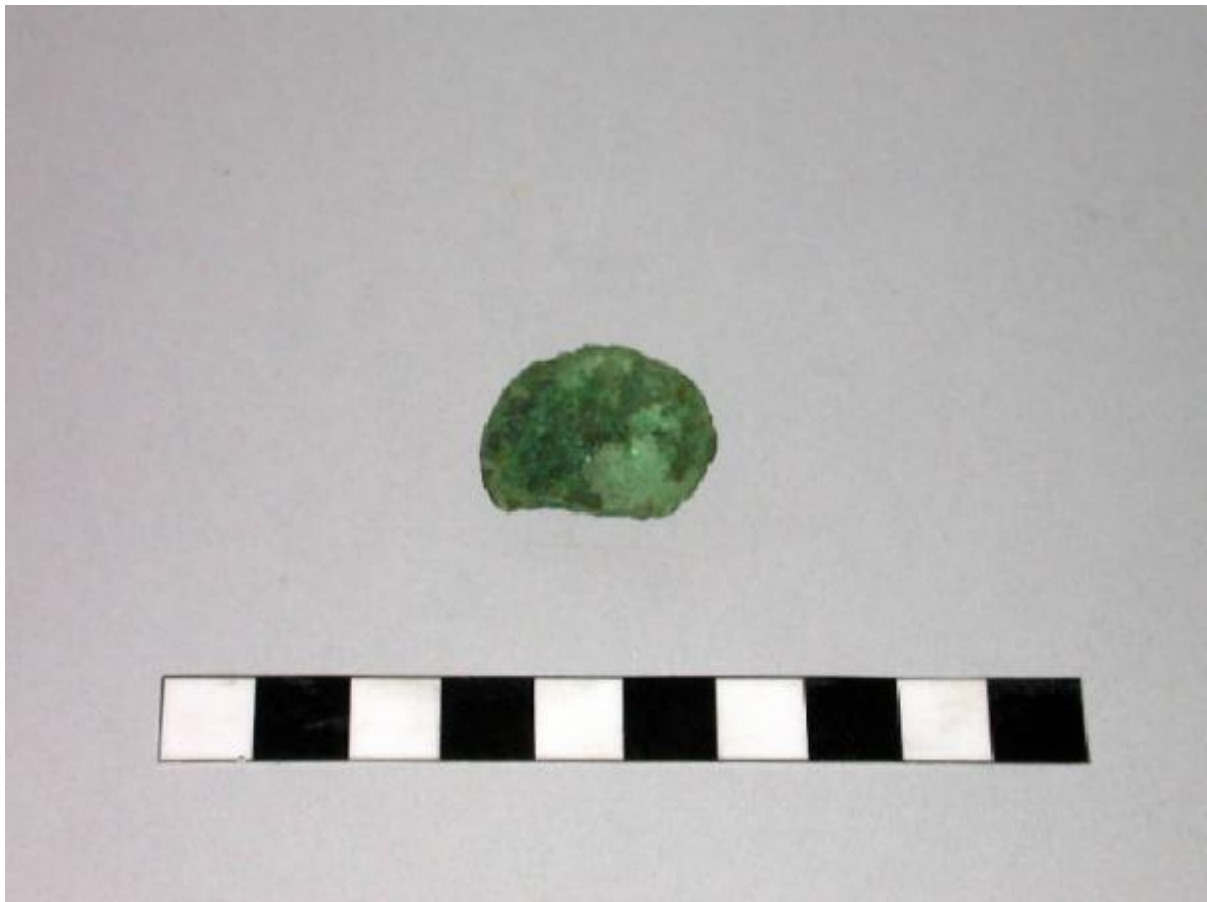


Moneta

cultura



Link risorsa: <https://www.lombardiabenculturali.it/reperti-archeologici/schede/3I120-00205/>

Scheda SIRBeC: <https://www.lombardiabenculturali.it/reperti-archeologici/schede-complete/3I120-00205/>

CODICI

Unità operativa: 3I120

Numero scheda: 205

Codice scheda: 3I120-00205

Tipo scheda: RA

Livello ricerca: P

CODICE UNIVOCO

Codice regione: 03

Ente schedatore: R03/ Museo Civico Archeologico di Manerbio

Ente competente: S25

OGGETTO

OGGETTO

Definizione: moneta

Autenticità: originale

Disponibilità del bene: reale

Classe e produzione: BRONZO

LOCALIZZAZIONE GEOGRAFICO-AMMINISTRATIVA

INDICAZIONE DEL CONTENITORE FISICO

Codice del contenitore fisico: 2983

Categoria del contenitore fisico: architettura

LOCALIZZAZIONE GEOGRAFICO-AMMINISTRATIVA ATTUALE

Stato: Italia

Regione: Lombardia

Provincia: BS

Nome provincia: Brescia

Codice ISTAT comune: 017103

Comune: Manerbio

COLLOCAZIONE SPECIFICA

Tipologia: palazzo

Qualificazione: pubblico

Denominazione: Palazzo Luzzago - complesso

Indirizzo: Piazza Cesare Battisti, 1

Denominazione struttura conservativa - livello 1: Museo Civico Archeologico di Manerbio

ALTRE LOCALIZZAZIONI GEOGRAFICO-AMMINISTRATIVE

Tipo di localizzazione: luogo di reperimento

LOCALIZZAZIONE GEOGRAFICO-AMMINISTRATIVA

Stato: Italia

Regione: Lombardia

Provincia: BS

Comune: Manerbio

Località: via S. Gervasio

DATI PATRIMONIALI E COLLEZIONI

INVENTARIO

Data: 2004 ante

Numero: St84805

MODALITA' DI REPERIMENTO

Specifiche di reperimento: Scavo della necropoli delle Quintane, tomba n.17

CRONOLOGIA

CRONOLOGIA GENERICA

Secolo: II sec. d.C.

CRONOLOGIA SPECIFICA

Da: 101 d.C.

A: 200 d.C.

Motivazione cronologia: analisi tipologica e confronti

DEFINIZIONE CULTURALE

AMBITO CULTURALE

Denominazione: cultura

Motivazione dell'attribuzione: Analisi stilistica

DATI TECNICI

MATERIA E TECNICA

Materia: bronzo

MISURE

Unità: cm

Diametro: 2.5

DATI ANALITICI

DESCRIZIONE

Indicazioni sull'oggetto: Asse frammentario

Indicazioni sul soggetto: Illeggibile

CONSERVAZIONE

STATO DI CONSERVAZIONE

Data: 2005

Stato di conservazione: parzialmente ricomposto

CONDIZIONE GIURIDICA E VINCOLI

CONDIZIONE GIURIDICA

Indicazione generica: proprietà Stato

Indicazione specifica: Ministero per i Beni e le Attività Culturali

ACQUISIZIONE

Tipo acquisizione: deposito

FONTI E DOCUMENTI DI RIFERIMENTO

DOCUMENTAZIONE FOTOGRAFICA [1 / 2]

Codice univoco della risorsa: SC_RA_3I120-00205_IMG-0000095005

Genere: documentazione allegata

Tipo: fotografia digitale colore

Codice identificativo: St84805R

Note: Immagine pezzo con riferimento metrico

Collocazione del file nell'archivio locale: C:\Immagini Sirbec

Nome del file originale: St84805R.JPG

DOCUMENTAZIONE FOTOGRAFICA [2 / 2]

Codice univoco della risorsa: SC_RA_3I120-00205_IMG-0000095006

Genere: documentazione allegata

Tipo: fotografia digitale colore

Codice identificativo: St84805 D

Note: Immagine pezzo con riferimento metrico

Visibilità immagine: 1

Collocazione del file nell'archivio locale: C:\Immagini Sirbec

Nome del file originale: St84805 D.JPG

COMPILAZIONE

COMPILAZIONE

Anno di redazione: 2005

Ente compilatore: Museo Civico Archeologico di Manerbio

Nome: Portulano, B.

Funzionario responsabile: Portulano, B.