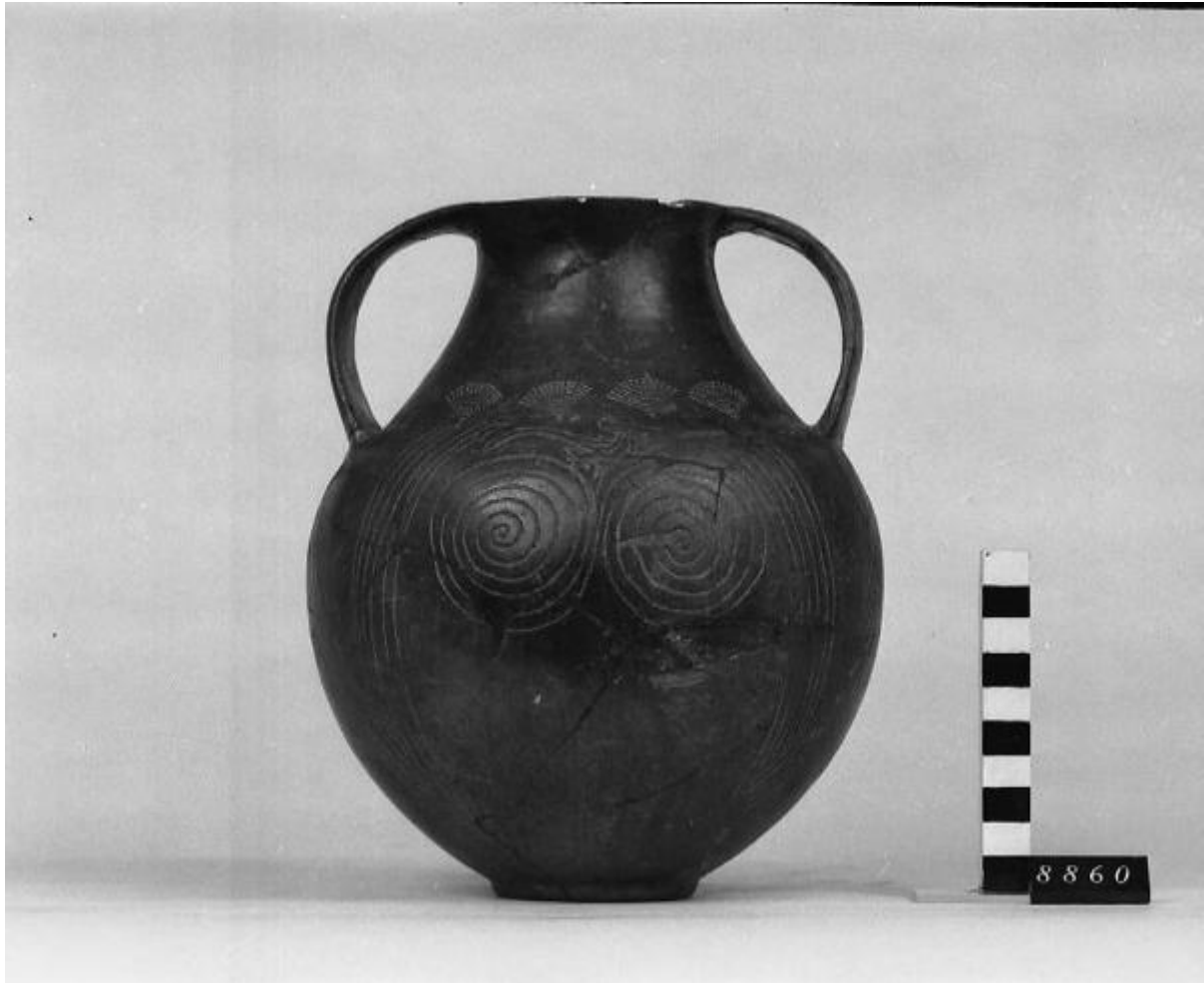


## Anfora



Link risorsa: <https://www.lombardiabeniculturali.it/reperti-archeologici/schede/G0340-00025/>

Scheda SIRBeC: <https://www.lombardiabeniculturali.it/reperti-archeologici/schede-complete/G0340-00025/>

## **CODICI**

Unità operativa: G0340

Numero scheda: 25

Codice scheda: G0340-00025

Tipo scheda: RA

Livello ricerca: P

### **CODICE UNIVOCO**

Codice regione: 03

Ente schedatore: R03/ Civico Museo Archeologico di Milano

Ente competente: S25

## **OGGETTO**

### **OGGETTO**

Definizione: anfora

Autenticità: originale

Disponibilità del bene: reale

Classe e produzione: ceramica di impasto

## **LOCALIZZAZIONE GEOGRAFICO-AMMINISTRATIVA**

### **INDICAZIONE DEL CONTENITORE FISICO**

Codice del contenitore fisico: 27469

Categoria del contenitore fisico: architettura

### **LOCALIZZAZIONE GEOGRAFICO-AMMINISTRATIVA ATTUALE**

Stato: Italia

Regione: Lombardia

Provincia: MI

Nome provincia: Milano

Codice ISTAT comune: 015146

Comune: Milano

### **COLLOCAZIONE SPECIFICA**

Denominazione struttura conservativa - livello 1: Civico Museo Archeologico di Milano

## DATI PATRIMONIALI E COLLEZIONI

**INVENTARIO [1 / 2]**

**INVENTARIO [2 / 2]**

## CRONOLOGIA

### CRONOLOGIA GENERICA

Secolo: sec. VII a.C.

### CRONOLOGIA SPECIFICA

Da: 700 a.C.

Validità: ca.

A: 601 a.C.

Validità: ca.

Motivazione cronologia: analisi stilistica

## DATI TECNICI

### MATERIA E TECNICA

Materia: impasto

Tecnica [1 / 2]: a tornio

Tecnica [2 / 2]: incisione a pettine

### MISURE

Unità: cm

Altezza: 20.5

Specifiche: diametro orlo 8,1  
diametro piede 5,8

## DATI ANALITICI

### DESCRIZIONE

Indicazioni sull'oggetto

Anforetta con orlo leggermente estroflesso, collo troncoconico, corpo globulare desinente in un piede a disco; anse a nastro impostate verticalmente tra orlo e spalla. Decorazione composta alla base del collo di cinque ventaglietti impressi a pettine alla base del collo; sulla spalla e sulla parte superiore del corpo di un airone tra due grosse spirali e gruppi di linee incisi; sulle anse e sotto le stesse gruppi di linee incise

## CONSERVAZIONE

### STATO DI CONSERVAZIONE

Data: 2005

Stato di conservazione: ricomposto

Indicazioni specifiche: un'ansa integrata; diffuse scheggiature

## CONDIZIONE GIURIDICA E VINCOLI

### CONDIZIONE GIURIDICA

Indicazione generica: proprietà privata

## FONTI E DOCUMENTI DI RIFERIMENTO

### DOCUMENTAZIONE FOTOGRAFICA

Codice univoco della risorsa: SC\_RA\_G0340-00025\_IMG-0000103721

Genere: documentazione allegata

Tipo: fotografia b/n

Codice identificativo: 8860

Collocazione del file nell'archivio locale: LERICI

Nome del file originale: 8860.jpg

### BIBLIOGRAFIA [1 / 2]

Genere: bibliografia specifica

Titolo libro o rivista: Gli Etruschi e Cerveteri, catalogo della mostra (Milano 1980-1981)

Luogo di edizione: Milano

Anno di edizione: 1980

V., pp., nn.: p. 190, n. 1

### BIBLIOGRAFIA [2 / 2]

Genere: bibliografia specifica

Autore: Bosio B./ Pugnetti A.

Titolo libro o rivista: Gli Etruschi di Cerveteri. La necropoli di Monte Abatone, catalogo della mostra (Milano 1986)

Luogo di edizione: Modena

Anno di edizione: 1986

V., pp., nn.: p. 54, n. 4

## COMPILAZIONE

### COMPILAZIONE

Anno di redazione: 2005

Ente compilatore: Civico Museo Archeologico di Milano

Nome: Lambrugo, Claudia

Funzionario responsabile: Caporusso, Donatella