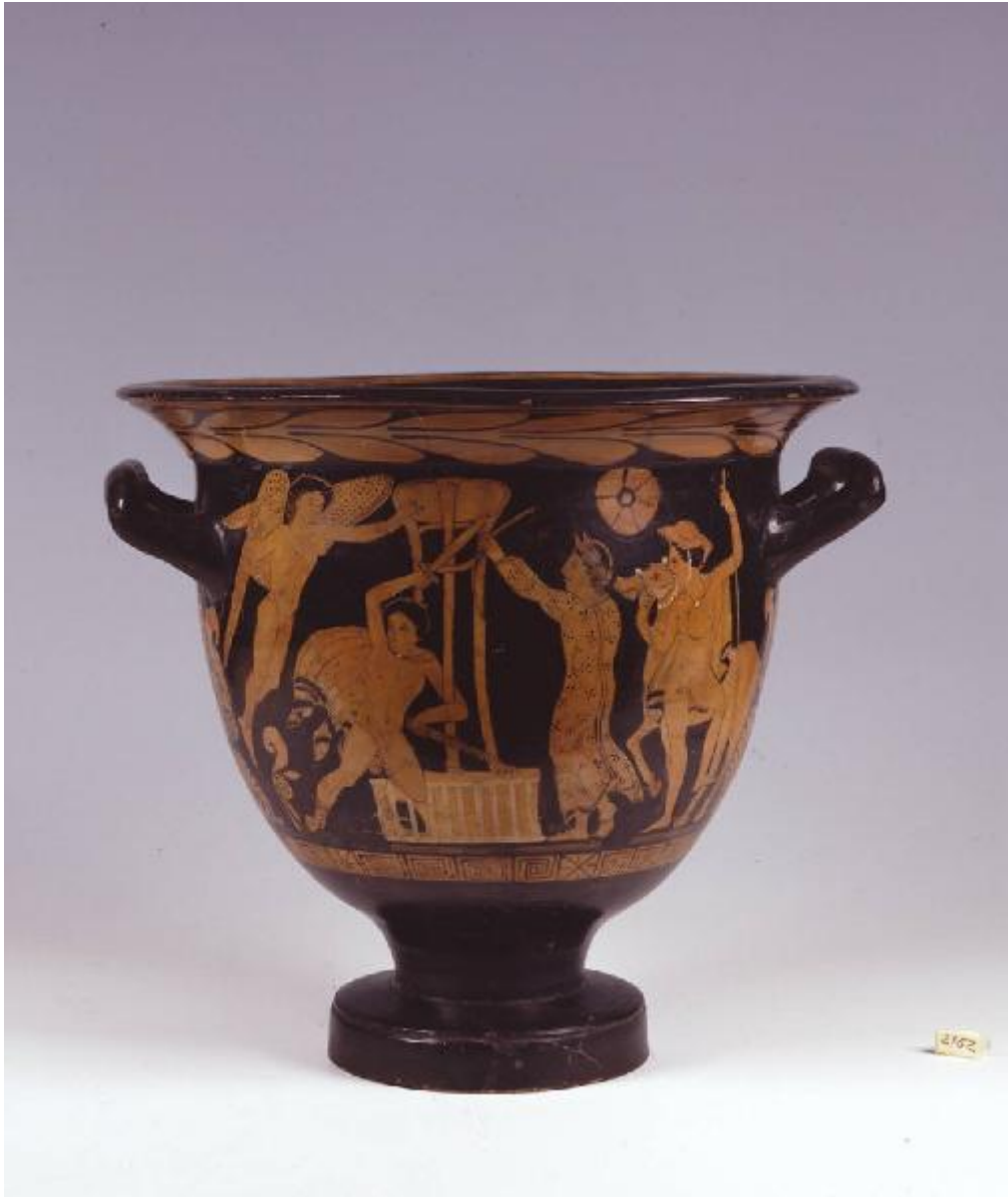


Oreste, Apollo, Erinni

Pittore di Parrish



Link risorsa: <https://www.lombardiabeniculturali.it/reperti-archeologici/schede/RL480-00008/>

Scheda SIRBeC: <https://www.lombardiabeniculturali.it/reperti-archeologici/schede-complete/RL480-00008/>

CODICI

Unità operativa: RL480

Numero scheda: 8

Codice scheda: RL480-00008

Tipo scheda: RA

Livello ricerca: C

CODICE UNIVOCO

Codice regione: 03

Ente schedatore: R03/ Istituto per la Storia dell'Arte Lombarda

Ente competente: S25

RELAZIONI

RELAZIONI CON ALTRI BENI

Tipo relazione: è compreso

Tipo scheda: COL

Codice IDK della scheda correlata: COL-RL480-0000002

Relazione con schede VAL: RL480-00015

OGGETTO

Categoria dell'oggetto: Strumenti, utensili e oggetti d'uso/ contenitori e recipienti

OGGETTO

Definizione: cratere

Tipologia: a campana

Autenticità: originale

QUANTITA'

Numero: 1

Disponibilità del bene: reale

Classe e produzione: ceramica campana a figure rosse

SOGGETTO

Categoria generale: mitologia

Identificazione: Oreste, Apollo, Erinni

LOCALIZZAZIONE GEOGRAFICO-AMMINISTRATIVA

INDICAZIONE DEL CONTENITORE FISICO

Codice del contenitore fisico: 27469

Categoria del contenitore fisico: architettura

LOCALIZZAZIONE GEOGRAFICO-AMMINISTRATIVA ATTUALE

Stato: Italia

Regione: Lombardia

Provincia: MI

Nome provincia: Milano

Codice ISTAT comune: 015146

Comune: Milano

COLLOCAZIONE SPECIFICA

Tipologia: museo

Qualificazione: comunale

Denominazione: Civico Museo Archeologico

Complesso monumentale di appartenenza: Monastero Maggiore di San Maurizio (ex)

Indirizzo: Corso Magenta 15

Denominazione struttura conservativa - livello 1: Civico Museo Archeologico di Milano

DATI PATRIMONIALI E COLLEZIONI

Sezione: Grecia e Magna Grecia

INVENTARIO

COLLEZIONI

CRONOLOGIA

CRONOLOGIA GENERICA

Secolo: sec. IV a.C.

Frazione di secolo: metà

CRONOLOGIA SPECIFICA

Da: 360 a.C.

Validità: ca.

A: 340 a.C.

Validità: ca.

Motivazione cronologia: analisi stilistica

DEFINIZIONE CULTURALE

AUTORE

Ruolo: ceramografo

Nome di persona o ente: Pittore di Parrish

Tipo intestazione: P

Dati anagrafici/Periodo di attività: 360-340 a.C.

Motivazione dell'attribuzione: analisi stilistica

AMBITO CULTURALE

Denominazione: italiota

Motivazione dell'attribuzione: bibliografia

DATI TECNICI

MATERIA E TECNICA

Riferimento alla parte: intero bene

Materia: argilla

Tecnica: a tornio

MISURE [1 / 3]

Parte: intero bene

Unità: cm

Altezza: 34.2

Specifiche: diametro orlo 37.3
diametro piede 16.5

MISURE [2 / 3]

Unità: cm

Diametro: 16.5

Specifiche: piede

MISURE [3 / 3]

Unità: cm

Diametro: 37.3

Specifiche: orlo

DATI ANALITICI

DESCRIZIONE

Indicazioni sull'oggetto

Orlo arrotondato, labbro estroflesso con risega all'esterno, corpo campaniforme, piede a tromba. Anse a sezione circolare impostate obliquamente e ripiegate verso l'interno.

Indicazioni sul soggetto

Sotto il labbro ramo di alloro; sotto la scena figurata fregio a meandro alternato a quadrato con croce di Sant'Andrea e segmenti ai lati.

Lato A: al centro Oreste, con capelli a calotta, indossa un mantello svolazzante decorato, legato al collo da un bottone. La gamba sinistra è piegata sulla base del tripode delfico, la destra distesa all'indietro, si aggrappa al sostegno centrale del tripode con il braccio sinistro e solleva con l'altra la spada verso un'Erinni. A destra Apollo, di profilo a sinistra indossa una lunga veste decorata, porta una corona di alloro e sandali; con entrambe le braccia sollevate tende l'arco puntandolo verso un'Erinni. Quest'ultima è in volo in alto a s., nuda, di tre quarti, con ali decorate, collana e doppie armille, solleva le braccia e tende il s. verso Oreste. Alle spalle di Apollo, Pilade con il corpo di tre quarti, il volto di profilo a sinistra, gamba s. flessa e appoggiata; indossa petaso legato sotto il collo, clamide trattenuta da un bottone e decorata lungo il bordo, tiene un lungo bastone con la mano s. e afferra le redini di un cavallo con la d. volgendo lo sguardo ad Apollo. Nel campo in alto a d. un motivo circolare.

Lato B: tre giovani ammantati, con benda sulla fronte e calzari. Il primo a s. è di profilo a d. e gamba avanzata; quello di centro, di tre quarti con il volto di profilo e sguardo rivolto a s. e gamba d. avanzata, ha la metà superiore del corpo scoperta e solleva uno strigile con la mano destra. L'ultimo a s. è di tre quarti, con volto di profilo a s. e gamba corrispondente flessa e portata verso l'esterno. Nel campo in alto a destra, una corona e uno strigile; in basso, fra secondo e terzo ammantato, un virgulto.

Notizie storico-critiche

La scena raffigurata sul lato principale del cratere (vaso per il vino) si riferisce alla persecuzione del matricida Oreste e alla sua purificazione. L'episodio raffigurato si ispira alle Eumenidi di Eschilo. Oreste è il figlio di Agamennone, re di Argo, che al ritorno dalla guerra di troia viene ucciso dalla moglie Clitennestra. Il delitto di Clitennestra nasce dal desiderio di vendetta contro il marito, colpevole di aver sacrificato la figlia Ifigenia per consentire la partenza della flotta greca alla volta di Troia. La colpa per l'uccisione della madre e di Egisto, voluta da Apollo, è terribile e per questo Oreste è perseguitato dalle Erinni.

CONSERVAZIONE

STATO DI CONSERVAZIONE

Riferimento alla parte: intero bene

Data: 2014

Stato di conservazione: ricomposto

Indicazioni specifiche

Ricomposto da numerosi frammenti con integrazioni ridipinte sul piede; piccolissime scrostature di superficie.

Fonte: visione autoptica

CONDIZIONE GIURIDICA E VINCOLI

CONDIZIONE GIURIDICA

Indicazione generica: proprietà Ente pubblico territoriale

Indicazione specifica: Comune di Milano - Civico Museo Archeologico

FONTI E DOCUMENTI DI RIFERIMENTO

DOCUMENTAZIONE FOTOGRAFICA [1 / 2]

Codice univoco della risorsa: SC_RA_RL480-00008_IMG-0000109122

Genere: documentazione allegata

Tipo: diapositiva colore

Codice identificativo: A 2162A

Note: lato A

Collocazione del file nell'archivio locale: GRECA I

Nome del file originale: A 2162A.jpg

DOCUMENTAZIONE FOTOGRAFICA [2 / 2]

Codice univoco della risorsa: SC_RA_RL480-00008_IMG-0000109123

Genere: documentazione allegata

Tipo: diapositiva colore

Codice identificativo: A 2162B

Note: lato B

Visibilità immagine: 1

Collocazione del file nell'archivio locale: GRECA I

Nome del file originale: A 2162B.jpg

DOCUMENTAZIONE ALLEGATA

Codice univoco della risorsa: SW_RA_RL480-00008_ALL-0000000001

Tipologia del documento: testo

Genere: documentazione allegata

Tipo/Formato: scheda d'inventario

Autore: Pizzo, Maddalena

Data: 1993

Codice identificativo: RL480-00008-0000000001

Nome del file originale: A 0.9.2162.pdf

BIBLIOGRAFIA [1 / 9]

Genere: bibliografia specifica

Autore: Gadaleta G.

Curatore: Todisco L.

Titolo libro o rivista: La ceramica figurata a soggetto tragico in Magna Grecia e in Sicilia

Titolo contributo: Catalogo dei vasi

Luogo di edizione: Roma

Anno di edizione: 2003

V., pp., nn.: p. 511, c. C12

BIBLIOGRAFIA [2 / 9]

Genere: bibliografia specifica

Autore: Belloni G.

Tipo fonte: rivista

Titolo collana: Notizie dal Chiostro del Monastero Maggiore

Titolo libro o rivista: Rassegna di studi del Civico Museo Archeologico e del Civico Gabinetto Numismatico di Milano

Titolo contributo: Acquisti e doni per il Civico Museo Archeologico e per il Civico Gabinetto Numismatico

Luogo di edizione: Milano

Anno di edizione: 1968

Codice scheda bibliografia: SWAK1-00047

V., pp., nn.: vol. III- IV, pp. 53-55

V., tavv., figg.: figg. 1-2

BIBLIOGRAFIA [3 / 9]

Genere: bibliografia specifica

Autore: Trendall A.D.

Tipo fonte: monografia

Titolo libro o rivista: The Red-figured Vases of Lucania, Campania and Sicily

Luogo di edizione: Oxford

Anno di edizione: 1967

Codice scheda bibliografia: SWAK1-00092

V., pp., nn.: p. 251, n. 154

BIBLIOGRAFIA [4 / 9]

Genere: bibliografia specifica

Autore: AA. VV.

Tipo fonte: catalogo mostra

Titolo libro o rivista: Uomo, mito e teatro nei vasi della Grecia antica

Luogo di edizione: Milano

Anno di edizione: 2003

Codice scheda bibliografia: SWAK1-00114

V., pp., nn.: pp. 33-36

BIBLIOGRAFIA [5 / 9]

Genere: bibliografia specifica

Autore: Orlandini P.

Curatore: Arslan E.A.

Tipo fonte: monografia

Titolo libro o rivista: Le Civiche Raccolte Archeologiche di Milano

Titolo contributo: Materiale greco e dei territori ellenizzati dell'Italia meridionale

Luogo di edizione: Milano

Anno di edizione: 1979

Codice scheda bibliografia: SWAK1-00080

V., pp., nn.: p. 90

V., tavv., figg.: fig. 103

BIBLIOGRAFIA [6 / 9]

Genere: bibliografia specifica

Autore: Pizzo M.

Tipo fonte: rivista

Titolo collana: Notizie dal Chiostro del Monastero Maggiore

Titolo libro o rivista

Rassegna di studi del Civico Museo Archeologico e del Civico Gabinetto Numismatico di Milano. Supplementi

Titolo contributo: La Collezione Riquier: ceramica greca e italiota

Luogo di edizione: Milano

Anno di edizione: 1994

Codice scheda bibliografia: SWAK1-00113

V., pp., nn.: Suppl. X., pp. 17-19, n. 6

V., tavv., figg.: tavv. V-VII

BIBLIOGRAFIA [7 / 9]

Genere: bibliografia specifica

Autore: Pellegris C.

Curatore: Sena Chiesa G./ Arslan E.A.

Tipo fonte: catalogo mostra

Titolo libro o rivista: Miti greci. Archeologia e pittura dalla Magna Grecia al collezionismo

Titolo contributo: Cratere a campana campano a figure rosse

Luogo di edizione: Milano

Anno di edizione: 2004

Codice scheda bibliografia: SWAK1-00045

V., pp., nn.: p. 277, n. 276

BIBLIOGRAFIA [8 / 9]

Genere: bibliografia specifica

Autore: Giussani C.

Titolo libro o rivista: Quaderni del Civico Museo Archeologico e del Civico Gabinetto Numismatico di Milano

Titolo contributo: L'assoluzione di Oreste sul cratere Riquier e sulle altre ceramiche greche

Luogo di edizione: Milano

Anno di edizione: 2006

V., pp., nn.: fasc. 3, pp. 129-131

BIBLIOGRAFIA [9 / 9]

Genere: bibliografia specifica

Autore: Lambrugo C.

Curatore: Caporusso D.

Tipo fonte: catalogo museo

Titolo libro o rivista: Civico Museo Archeologico di Milano. Il mondo dei Greci. Guida.

Luogo di edizione: Milano

Anno di edizione: 2008

Codice scheda bibliografia: G0570-00004

V., pp., nn.: p. 267, n. 301

MOSTRE [1 / 2]

Titolo: Uomo, mito e teatro nei vasi della Grecia antica

Codice scheda mostra: pp. 33-36

Luogo, sede espositiva, data: Milano, Civico Museo Archeologico, 8 ottobre 2003 - 31 maggio 2004

MOSTRE [2 / 2]

Titolo: Miti greci. Archeologia e pittura dalla Magna Grecia al collezionismo

Numero opera nel catalogo: n. 276

Luogo, sede espositiva, data: Milano, Palazzo Reale, 3 ottobre 2004-16 gennaio 2005

COMPILAZIONE

COMPILAZIONE

Anno di redazione: 2014

Ente compilatore: Istituto per la Storia dell'Arte Lombarda

Nome: Vertechy, Alessandra

Referente scientifico: Zanzottera, Ferdinando

Funzionario responsabile: Caporusso, Donatella

AGGIORNAMENTO-REVISIONE [1 / 2]

Anno di aggiornamento/revisione: 2019

Nome: Managlia, Irene

Ente compilatore: Civico Museo Archeologico di Milano

Funzionario responsabile: Loreto, Sara

AGGIORNAMENTO-REVISIONE [2 / 2]

Anno di aggiornamento/revisione: 2021

Nome: Giacobello, Federica

Ente compilatore: Civico Museo Archeologico di Milano

Funzionario responsabile: Loreto, Sara