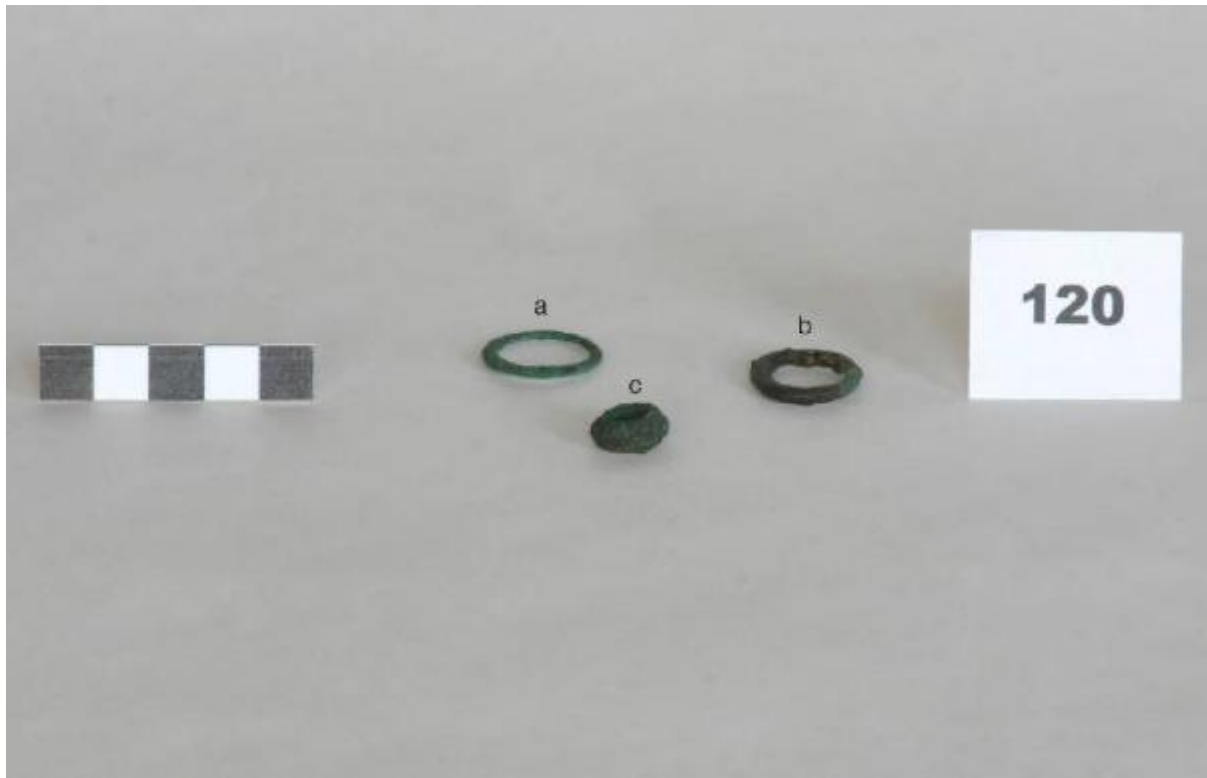


# Anelli

## cultura golasecchiana



Link risorsa: <https://www.lombardiabenculturali.it/reperti-archeologici/schede/VM020-00326/>

Scheda SIRBeC: <https://www.lombardiabenculturali.it/reperti-archeologici/schede-complete/VM020-00326/>

## **CODICI**

Unità operativa: VM020

Numero scheda: 326

Codice scheda: VM020-00326

Tipo scheda: RA

Livello ricerca: C

### **CODICE UNIVOCO**

Codice regione: 03

Ente schedatore: R03/ Provincia di Varese

Ente competente: S25

## **OGGETTO**

### **OGGETTO**

Definizione: anelli

Autenticità: originale

### **QUANTITA'**

Numero: 3

Disponibilità del bene: reale

Classe e produzione: OGGETTI D'ORNAMENTO

## **LOCALIZZAZIONE GEOGRAFICO-AMMINISTRATIVA**

### **INDICAZIONE DEL CONTENITORE FISICO**

Codice del contenitore fisico: 25315

Categoria del contenitore fisico: architettura

### **LOCALIZZAZIONE GEOGRAFICO-AMMINISTRATIVA ATTUALE**

Stato: Italia

Regione: Lombardia

Provincia: VA

Nome provincia: Varese

Codice ISTAT comune: 012120

Comune: Sesto Calende

#### **COLLOCAZIONE SPECIFICA**

Tipologia: palazzo

Qualificazione: comunale

Denominazione: Palazzo Comunale

Indirizzo: Piazza Mazzini, 1

Denominazione struttura conservativa - livello 1: Museo Civico di Sesto Calende

Tipologia struttura conservativa: museo

### **ALTRE LOCALIZZAZIONI GEOGRAFICO-AMMINISTRATIVE**

Tipo di localizzazione: luogo di deposito

#### **LOCALIZZAZIONE GEOGRAFICO-AMMINISTRATIVA**

Stato: Italia

Provincia: VA

Comune: Sesto Calende

#### **COLLOCAZIONE SPECIFICA**

Tipologia: palazzo

Qualificazione: comunale

Denominazione struttura conservativa - livello 1: Museo Civico di Sesto Calende

### **DATI PATRIMONIALI E COLLEZIONI**

#### **INVENTARIO**

Collocazione: Museo Civico di Sesto Calende

Numero: 120

### **CRONOLOGIA**

#### **CRONOLOGIA GENERICA**

Secolo: prima età del Ferro

#### **CRONOLOGIA SPECIFICA**

Da: 680 a.C.

Validità: ca.

A: 600 a.C.

Validità: ante

Specifica: Golasecca I C

Motivazione cronologia: bibliografia

## DEFINIZIONE CULTURALE

### AMBITO CULTURALE

Denominazione: cultura golasecchiana

Motivazione dell'attribuzione: bibliografia / analisi stilistica

## DATI TECNICI

### MATERIA E TECNICA

Materia: bronzo

Tecnica [1 / 2]: a caldo con l'aiuto di pinze

Tecnica [2 / 2]: a stampo

### MISURE

Unità: cm

Specifiche: diametri dei singoli anelli : a) 2.2 ; b) 2.1 ; c) 1.3

## DATI ANALITICI

### DESCRIZIONE

Indicazioni sull'oggetto

tre anelli, il primo ( a ) a sezione circolare appiattita sulla parte della circonferenza, il secondo ( b ) a sezione ovale con presenza di ossidi di ferro da contatto, il terzo ( c ) a sezione piano convessa

## CONSERVAZIONE

### STATO DI CONSERVAZIONE

Data: 2005

Stato di conservazione: ricomposto

Indicazioni specifiche: Integri

Fonte: esame autoptico

## CONDIZIONE GIURIDICA E VINCOLI

### CONDIZIONE GIURIDICA

Indicazione generica: proprietà Ente pubblico territoriale

Indicazione specifica: Comune di Sesto Calende

### ACQUISIZIONE

Tipo acquisizione: donazione

Data acquisizione: 2004

## FONTI E DOCUMENTI DI RIFERIMENTO

### DOCUMENTAZIONE FOTOGRAFICA [1 / 6]

Codice univoco della risorsa: SC\_RA\_VM020-00326\_IMG-0000062140

Genere: documentazione allegata

Tipo: immagine digitale

Codice identificativo: BELLINI 120

Note: ANELLI

Collocazione del file nell'archivio locale: /SESTO-BELLINI/

Nome del file originale: BELLINI 120.jpg

### DOCUMENTAZIONE FOTOGRAFICA [2 / 6]

Codice univoco della risorsa: SC\_RA\_VM020-00326\_IMG-0000062141

Genere: documentazione allegata

Codice identificativo: BELLINI 120a

Note: anello

Specifiche: <CONV302> da rivedere - proviene da IMC

Visibilità immagine: 1

Collocazione del file nell'archivio locale: E:\SESTOCALENDE-BELLINI

Nome del file originale: BELLINI 120a.JPG

### DOCUMENTAZIONE FOTOGRAFICA [3 / 6]

Codice univoco della risorsa: SC\_RA\_VM020-00326\_IMG-0000062142

Genere: documentazione allegata

Codice identificativo: BELLINI 120b

Note: anello

Specifiche: <CONV302> da rivedere - proviene da IMC

Visibilità immagine: 1

Collocazione del file nell'archivio locale: E:\SESTOCALENDE-BELLINI

Nome del file originale: BELLINI 120b.JPG

**DOCUMENTAZIONE FOTOGRAFICA [4 / 6]**

Codice univoco della risorsa: SC\_RA\_VM020-00326\_IMG-0000062143

Genere: documentazione allegata

Codice identificativo: BELLINI 120b-1

Note: anello

Specifiche: <CONV302> da rivedere - proviene da IMC

Visibilità immagine: 1

Collocazione del file nell'archivio locale: E:\SESTOCALENDE-BELLINI

Nome del file originale: BELLINI 120b-1.JPG

**DOCUMENTAZIONE FOTOGRAFICA [5 / 6]**

Codice univoco della risorsa: SC\_RA\_VM020-00326\_IMG-0000062144

Genere: documentazione allegata

Codice identificativo: BELLINI 120c

Note: anello

Specifiche: <CONV302> da rivedere - proviene da IMC

Visibilità immagine: 1

Collocazione del file nell'archivio locale: E:\SESTOCALENDE-BELLINI

Nome del file originale: BELLINI 120c.JPG

**DOCUMENTAZIONE FOTOGRAFICA [6 / 6]**

Codice univoco della risorsa: SC\_RA\_VM020-00326\_IMG-0000062145

Genere: documentazione allegata

Codice identificativo: BELLINI 120c-1

Note: anello

Specifiche: <CONV302> da rivedere - proviene da IMC

Visibilità immagine: 1

Collocazione del file nell'archivio locale: E:\SESTOCALENDE-BELLINI

Nome del file originale: BELLINI 120c-1.JPG

## **BIBLIOGRAFIA**

Genere: bibliografia specifica

Autore: Soffredi A.

Titolo contributo

Le collezioni Mattana, Bellini, Visconti di Somma Lombardo ( Varese ) , in " Sibirium " volume dodicesimo 1973 - 75

Luogo di edizione: Varese

Anno di edizione: 1975

V., pp., nn.: pp. 81 - 89

## **COMPILAZIONE**

### **COMPILAZIONE**

Anno di redazione: 2005

Ente compilatore: Provincia di Varese

Nome: Mazzucchelli, A.

Funzionario responsabile: Vagliani, E.