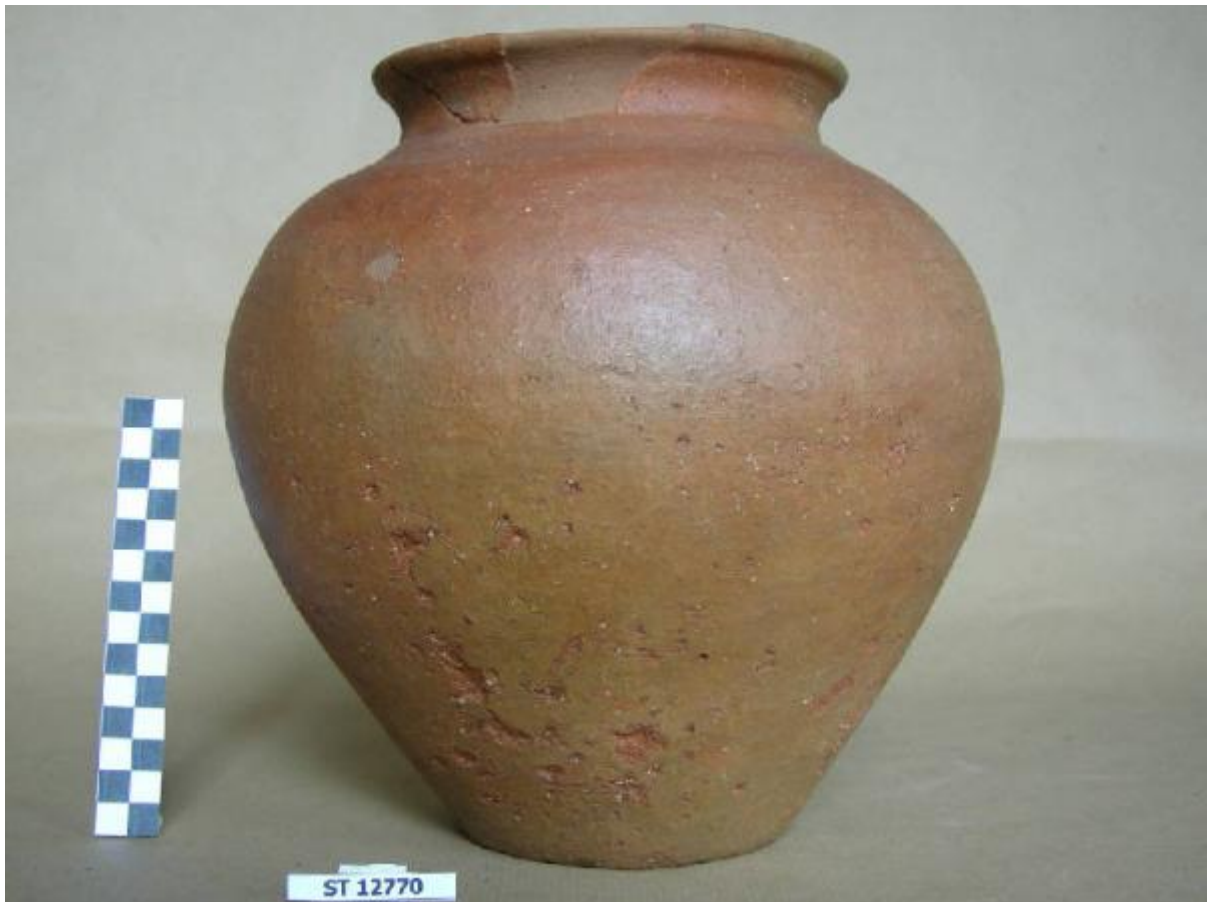


Olla ovoide

cultura di Golasecca



Link risorsa: <https://www.lombardiabenculturali.it/reperti-archeologici/schede/VM020-00585/>

Scheda SIRBeC: <https://www.lombardiabenculturali.it/reperti-archeologici/schede-complete/VM020-00585/>

CODICI

Unità operativa: VM020

Numero scheda: 585

Codice scheda: VM020-00585

Tipo scheda: RA

Livello ricerca: C

CODICE UNIVOCO

Codice regione: 03

Ente schedatore: R03/ Museo Civico di Sesto Calende

Ente competente: S25

OGGETTO

OGGETTO

Definizione: olla ovoide

Autenticità: originale

Disponibilità del bene: reale

Classe e produzione: CERAMICA DI IMPASTO

LOCALIZZAZIONE GEOGRAFICO-AMMINISTRATIVA

INDICAZIONE DEL CONTENITORE FISICO

Codice del contenitore fisico: 25315

Categoria del contenitore fisico: architettura

LOCALIZZAZIONE GEOGRAFICO-AMMINISTRATIVA ATTUALE

Stato: Italia

Regione: Lombardia

Provincia: VA

Nome provincia: Varese

Codice ISTAT comune: 012120

Comune: Sesto Calende

COLLOCAZIONE SPECIFICA

Tipologia: palazzo

Qualificazione: comunale

Denominazione: Palazzo Comunale

Indirizzo: Piazza Mazzini, 1

Denominazione struttura conservativa - livello 1: Museo Civico di Sesto Calende

Tipologia struttura conservativa: museo

DATI PATRIMONIALI E COLLEZIONI

INVENTARIO [1 / 2]

Collocazione: SA MI

Numero: ST 12770

INVENTARIO [2 / 2]

Collocazione: Museo Civico di Sesto Calende

Numero: 74051

CRONOLOGIA

CRONOLOGIA GENERICA

Secolo: secc. VI/ V a.C.

Frazione di secolo: fine/inizio

CRONOLOGIA SPECIFICA

Da: 525 a.C.

Validità: post

A: 480 a.C.

Validità: ante

Specifica: Golasecca II B

Motivazione cronologia: analisi stilistica

DEFINIZIONE CULTURALE

AMBITO CULTURALE

Denominazione: cultura di Golasecca

Motivazione dell'attribuzione: analisi stilistica

DATI TECNICI

MATERIA E TECNICA

Materia: argilla depurata

Tecnica: a tornio lento

MISURE

Unità: cm

Altezza: 23.8

Diametro: 25

Spessore: 0.7

Specifiche: diam. bocca 14.5;
diam. fondo 10.5

DATI ANALITICI

DESCRIZIONE

Indicazioni sull'oggetto

Olla ovoidale (urna cineraria?), spalla alta ed arrotondata, stretta imboccatura, labbro estroflesso con orlo ingrossato esternamente, breve gola, fondo piano indistinto. Le superfici sono di colore arancio, lisciate. Inornata.

CONSERVAZIONE

STATO DI CONSERVAZIONE

Data: 2011

Stato di conservazione: ricomposto

Indicazioni specifiche: Piccole lacune integrate in restauro; distacchi della superficie

CONDIZIONE GIURIDICA E VINCOLI

CONDIZIONE GIURIDICA

Indicazione generica: proprietà Stato

Indicazione specifica: Repubblica Italiana - Museo Civico di Sesto Calende

ACQUISIZIONE

Tipo acquisizione: deposito

FONTI E DOCUMENTI DI RIFERIMENTO

DOCUMENTAZIONE FOTOGRAFICA

Codice univoco della risorsa: SC_RA_VM020-00585_IMG-0000089684

Genere: documentazione allegata

Tipo: immagine digitale

Codice identificativo: 12770

Collocazione del file nell'archivio locale: \Sesto C. SIRBeC 2011-Liv.B\

Nome del file originale: 12770.JPG

BIBLIOGRAFIA

Genere: bibliografia di confronto

Autore: Ruffa M.

Titolo contributo: La necropoli protostorica di Dorbiè Superiore - Castelletto Ticino, in QSAP 15.

Luogo di edizione: Torino

Anno di edizione: 1998

V., pp., nn.: pp. 15 - 16

V., tavv., figg.: tav. II, 1

COMPILAZIONE

COMPILAZIONE

Anno di redazione: 2011

Ente compilatore: Provincia di Varese

Nome: Cerri, R.

Funzionario responsabile: Pizzo, Maddalena