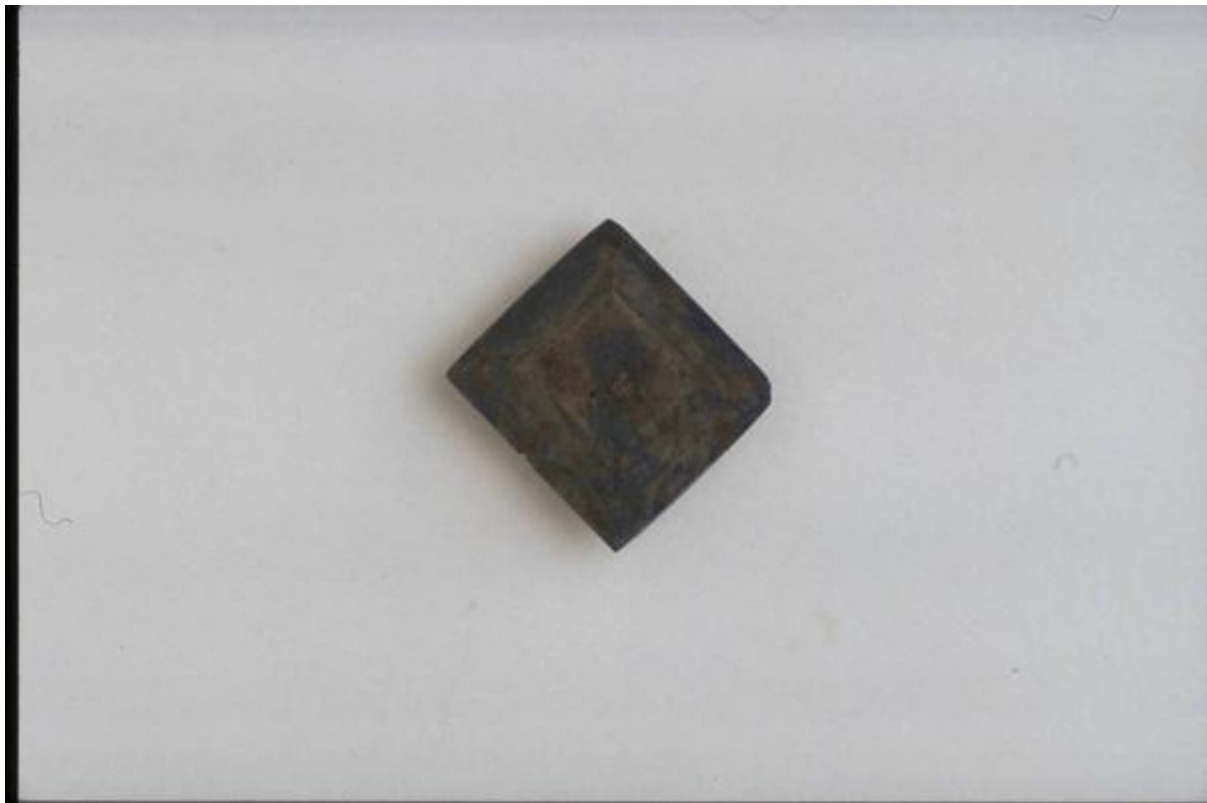


SIGILLO-AMULETO

produzione egizia



Link risorsa: <https://www.lombardiabeniculturali.it/reperti-archeologici/schede/XA110-00165/>

Scheda SIRBeC: <https://www.lombardiabeniculturali.it/reperti-archeologici/schede-complete/XA110-00165/>

CODICI

Unità operativa: XA110

Numero scheda: 165

Codice scheda: XA110-00165

Tipo scheda: RA

Livello ricerca: P

CODICE UNIVOCO

Codice regione: 03

Numero catalogo generale: 00025651

Ente schedatore: R03/ Comune di Mantova

Ente competente: S25

RELAZIONI

RELAZIONI CON ALTRI BENI

Tipo relazione: scheda storica

Specifiche tipo relazione: Data/Autori: 1976 - Fiora E.

Tipo scheda: RA

OGGETTO

OGGETTO

Definizione: SIGILLO-AMULETO

Autenticità: Originale

Disponibilità del bene: reale

Classe e produzione: OGGETTI D'ORNAMENTO

LOCALIZZAZIONE GEOGRAFICO-AMMINISTRATIVA

INDICAZIONE DEL CONTENITORE FISICO

Codice del contenitore fisico: 10387

Categoria del contenitore fisico: architettura

LOCALIZZAZIONE GEOGRAFICO-AMMINISTRATIVA ATTUALE

Stato: Italia

Regione: Lombardia

Provincia: MN

Nome provincia: Mantova

Codice ISTAT comune: 020030

Comune: Mantova

COLLOCAZIONE SPECIFICA

Tipologia: museo

Denominazione: Museo Civico di Palazzo Te

Indirizzo: Viale Te, 13

Denominazione struttura conservativa - livello 1: Museo Civico di Palazzo Te

ALTRE LOCALIZZAZIONI GEOGRAFICO-AMMINISTRATIVE

Tipo di localizzazione: luogo di deposito

LOCALIZZAZIONE GEOGRAFICO-AMMINISTRATIVA [1 / 4]

Provincia: MN

Comune: MANTOVA

COLLOCAZIONE SPECIFICA [1 / 4]

Tipologia: palazzo

Qualificazione: accademico

Denominazione: Regia Accademia Virgiliana

Denominazione struttura conservativa - livello 1: Museo Civico

Specifiche: depositi

DATA [1 / 4]

Data ingresso: 1876

Data uscita: 1878

Tipo di localizzazione: luogo di collocazione successiva

LOCALIZZAZIONE GEOGRAFICO-AMMINISTRATIVA [2 / 4]

Provincia: MN

Comune: MANTOVA

COLLOCAZIONE SPECIFICA [2 / 4]

Tipologia: palazzo

Qualificazione: accademico

Denominazione: Regia Accademia Virgiliana

Denominazione struttura conservativa - livello 1: Museo Civico

Specifiche: pianterreno, sala II

DATA [2 / 4]

Data ingresso: 1878

Data uscita: 1888

Tipo di localizzazione: luogo di collocazione successiva

LOCALIZZAZIONE GEOGRAFICO-AMMINISTRATIVA [3 / 4]

Provincia: MN

Comune: MANTOVA

COLLOCAZIONE SPECIFICA [3 / 4]

Tipologia: palazzo

Qualificazione: gesuitico

Denominazione: Palazzo del Reale Ginnasio

Denominazione struttura conservativa - livello 1: Museo Antiquario

DATA [3 / 4]

Data ingresso: 1888

Data uscita: 1925/ ante

Tipo di localizzazione: luogo di deposito

LOCALIZZAZIONE GEOGRAFICO-AMMINISTRATIVA [4 / 4]

Provincia: MN

Comune: MANTOVA

COLLOCAZIONE SPECIFICA [4 / 4]

Tipologia: palazzo

Qualificazione: signorile

Denominazione: Palazzo Ducale

Denominazione struttura conservativa - livello 1: Museo di Palazzo Ducale

Specifiche: Corte Vecchia, primo piano, Stanza della Rollina

DATA [4 / 4]

Data ingresso: 1925/ ante

Data uscita: 1982

DATI PATRIMONIALI E COLLEZIONI

INVENTARIO [1 / 2]

Data: 1996

Collocazione: Museo della città - Palazzo di San Sebastiano

Numero: 96190250

INVENTARIO [2 / 2]

Data: 1940

Collocazione: SBAS MN

Numero: 139

CRONOLOGIA

CRONOLOGIA GENERICA

Secolo: secc. XXII/ XI a.C.

CRONOLOGIA SPECIFICA

Da: 2137 a.C.

Validità: post

A: 1078 a.C.

Validità: ante

Motivazione cronologia: bibliografia

DEFINIZIONE CULTURALE

AMBITO CULTURALE

Denominazione: produzione egizia

Motivazione dell'attribuzione [1 / 2]: bibliografia

Motivazione dell'attribuzione [2 / 2]: analisi stilistica

DATI TECNICI

MATERIA E TECNICA

Materia: LAPISLAZZULI

MISURE

Parte: intero

Unità: cm

Altezza: 0.4

Larghezza: 1

DATI ANALITICI

Notizie storico-critiche

L'opera fa parte della raccolta egizia Giuseppe Acerbi (Castelgoffredo 1773 - 1846), costituita da reperti archeologici selezionati dall'erudito e scienziato naturalista mantovano - nominato nel 1826 Console Generale d'Austria in Egitto - tra Alessandria e Assuan, nella seconda metà degli anni Venti del XIX secolo. Entrata a far parte ufficialmente delle collezioni comunali di Mantova con il lascito di Agostino Zanelli, nipote ed unico erede dell'Acerbi, nel 1876, la raccolta ha conosciuto differenti collocazioni nel corso del tempo, fino all'attuale.

L'amuleto rientra in un gruppo di cinque oggetti dalla probabile duplice funzione di sigilli/amuleti. L'esemplare, in lapislazzuli, ha forma piramidale tronca con base quasi quadrata; la mancanza di grafemi rivelerebbe un uso dell'oggetto come semplice amuleto.

CONSERVAZIONE

STATO DI CONSERVAZIONE [1 / 3]

Riferimento alla parte: intero

Data: 1996

Stato di conservazione: integro

Indicazioni specifiche: Stato di conservazione discreto.

Fonte: osservazione diretta

STATO DI CONSERVAZIONE [2 / 3]

Riferimento alla parte: intero

Data: 2008

Stato di conservazione: integro

Indicazioni specifiche: Stato di conservazione discreto.

Fonte: osservazione diretta

STATO DI CONSERVAZIONE [3 / 3]

Riferimento alla parte: intero

Data: 2018

Indicazioni specifiche: Il reperto si presenta in buono stato di conservazione.

Fonte: osservazione diretta

RESTAURI E ANALISI

RESTAURI [1 / 2]

Riferimento alla parte: intero

Data: 1983

Descrizione intervento: Pulitura.

Nome operatore [1 / 3]: Bertazzoli E.

Nome operatore [2 / 3]: Farina Massacesi L.

Nome operatore [3 / 3]: Formica L.

RESTAURI [2 / 2]

Riferimento alla parte: intero

Data: 2018

Descrizione intervento

Spolveratura a secco con gomme morbide e successiva pulitura con tampone di cotone o spugne naturali e acqua demineralizzata. Residui di vecchi protettivi alterati sono stati rimossi con acetone applicato a tampone.

Nome operatore: Del Gallo, Cristina

CONDIZIONE GIURIDICA E VINCOLI

CONDIZIONE GIURIDICA

Indicazione generica: proprietà Ente pubblico territoriale

Note: fonte: 1882-1888, Archivio Storico Comunale di Mantova, X-3-3

Indicazione specifica: Comune di Mantova

Indirizzo: via Roma, 39

ACQUISIZIONE

Tipo acquisizione: Dono

Nome: Agostino Zanelli

Data acquisizione: 1876

Luogo acquisizione: Mantova

Note: fonte: 1882-1888, Archivio Storico Comunale di Mantova, X-3-3

FONTI E DOCUMENTI DI RIFERIMENTO

DOCUMENTAZIONE FOTOGRAFICA

Codice univoco della risorsa: SC_RA_XA110-00165_IMG-0000099217

Genere: documentazione allegata

Tipo: Diapositiva colore

Codice identificativo: MD190250

Note: 1997

Nome del file originale: IMG0087.PCD

BIBLIOGRAFIA [1 / 9]

Genere: bibliografia di confronto

Autore: Freddi I./ Bazzotti U.

Titolo libro o rivista: Mantova nel Settecento. Un Ducato ai confini dell'impero

Titolo contributo: Il rinnovamento delle istituzioni culturali

Luogo di edizione: Milano

Anno di edizione: 1983

Codice scheda bibliografia: M0310-00005

BIBLIOGRAFIA [2 / 9]

Genere: bibliografia specifica

Autore: Curto S.

Titolo libro o rivista: Quaderni di Palazzo Te

Titolo contributo: Giuseppe Acerbi e le origini della collezione egizia nel Museo Civico di Palazzo Te

Luogo di edizione: Modena

Anno di edizione: 1985

Codice scheda bibliografia: M0310-00006

BIBLIOGRAFIA [3 / 9]

Genere: bibliografia di confronto

Autore: Bazzotti U./ Freddi I.

Titolo libro o rivista: Quaderni di Palazzo Te

Titolo contributo: Brevi notizie storiche sul Museo Civico di Mantova

Luogo di edizione: Modena

Anno di edizione: 1985

Codice scheda bibliografia: M0310-00007

BIBLIOGRAFIA [4 / 9]

Genere: bibliografia di confronto

Autore: Palazzo Studi

Titolo libro o rivista

Il Palazzo degli Studi. Appunti per una storia dell'istruzione superiore a Mantova. Luoghi e vicende dal Collegio dei Gesuiti al Liceo Ginnasio "Virgilio"

Titolo contributo: Il museo antiquario

Luogo di edizione: Mantova

Anno di edizione: 1991

Codice scheda bibliografia: M0310-00004

BIBLIOGRAFIA [5 / 9]

Genere: bibliografia specifica

Autore: Donatelli L.

Titolo libro o rivista: Mantova e l'Antico Egitto da Giulio Romano a Giuseppe Acerbi

Titolo contributo: La Raccolta Acerbi a Mantova

Luogo di edizione: Firenze

Anno di edizione: 1994

Codice scheda bibliografia: M0310-00008

BIBLIOGRAFIA [6 / 9]

Genere: bibliografia specifica

Autore: Raccolta Egizia

Titolo libro o rivista: La Raccolta Egizia di Giuseppe Acerbi

Luogo di edizione: Mantova

Anno di edizione: 1995

Codice scheda bibliografia: M0310-00001

V., pp., nn.: p. 150 n. 361

BIBLIOGRAFIA [7 / 9]

Genere: bibliografia di confronto

Autore: Collezioni storiche

Titolo libro o rivista

Le collezioni storiche e artistiche di Mantova. Il Protocollo d'intesa del 24 gennaio 2000 tra Comune di Mantova e Ministero per i Beni e le Attività Culturali e le acquisizioni comunali nel periodo 1996-2000

Titolo contributo: Le acquisizioni di beni culturali al patrimonio civico

Luogo di edizione: Modena

Anno di edizione: 2000

Codice scheda bibliografia: M0310-00009

BIBLIOGRAFIA [8 / 9]

Genere: bibliografia di confronto

Autore: Giannantoni N.

Titolo libro o rivista: Il Palazzo Ducale di Mantova

Luogo di edizione: Mantova

Anno di edizione: 2002

Codice scheda bibliografia: M0310-00003

BIBLIOGRAFIA [9 / 9]

Genere: bibliografia specifica

Autore: Raccolta Egizia

Titolo libro o rivista: La Raccolta Egizia a Palazzo Te. Nuove proposte e riflessioni

Luogo di edizione: Mantova

Anno di edizione: 2008

Codice scheda bibliografia: M0310-00010

COMPILAZIONE

COMPILAZIONE

Anno di redazione: 1996

Ente compilatore: Comune di Mantova

Nome: Marchi D.

Funzionario responsabile: Bazzotti, Ugo

AGGIORNAMENTO-REVISIONE [1 / 2]

Anno di aggiornamento/revisione: 2008

Nome: Marocchi, Giulia

Ente compilatore: R03/ Comune di Mantova

AGGIORNAMENTO-REVISIONE [2 / 2]

Anno di aggiornamento/revisione: 2018

Nome: Benini, Monica

Ente compilatore: R03/ Comune di Mantova

Funzionario responsabile: Benetti Stefano