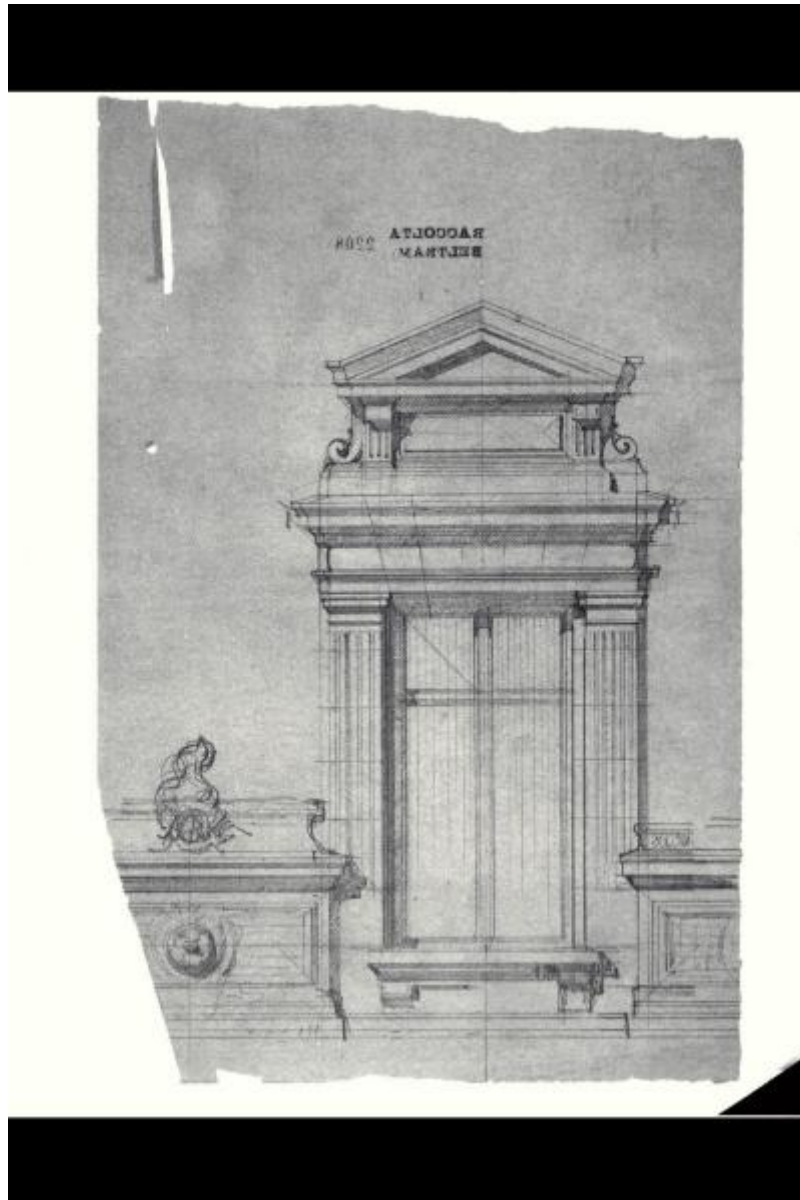


Schizzo per una finestra sormontata da timpano triangolare

Beltrami, Luca



Link risorsa: <https://www.lombardiabeniculturali.it/opere-arte/schede/4y010-24741/>

Scheda SIRBeC: <https://www.lombardiabeniculturali.it/opere-arte/schede-complete/4y010-24741/>

CODICI

Unità operativa: 4y010

Numero scheda: 24741

Codice scheda: 4y010-24741

Tipo scheda: D

Livello ricerca: I

CODICE UNIVOCO

Codice regione: 03

Ente schedatore: R03/ Gabinetto dei Disegni

Ente competente: S27

OGGETTO

Categoria dell'oggetto: disegno

OGGETTO

Definizione: disegno

Disponibilità del bene: reale

Identificazione: Schizzo per una finestra sormontata da timpano triangolare

Titolo: Schizzo per una finestra sormontata da timpano triangolare

LOCALIZZAZIONE GEOGRAFICO-AMMINISTRATIVA

INDICAZIONE DEL CONTENITORE FISICO

Codice del contenitore fisico: 19

Categoria del contenitore fisico: architettura

LOCALIZZAZIONE GEOGRAFICO-AMMINISTRATIVA ATTUALE

Stato: Italia

Regione: Lombardia

Provincia: MI

Nome provincia: Milano

Codice ISTAT comune: 015146

Comune: Milano

COLLOCAZIONE SPECIFICA

Tipologia: castello

Denominazione: Castello Sforzesco - complesso

Indirizzo: Piazza Castello

Denominazione struttura conservativa - livello 1: Civiche Raccolte Grafiche e Fotografiche del Castello Sforzesco

Denominazione struttura conservativa - livello 2: Gabinetto dei Disegni

Altra denominazione [1 / 5]: Castello di Porta Giovia

Altra denominazione [2 / 5]: Castello di Porta Giovia

Altra denominazione [3 / 5]: Castello di Porta Giovia

Altra denominazione [4 / 5]: Castello di Porta Giovia

Altra denominazione [5 / 5]: Castello di Porta Giovia

DATI PATRIMONIALI E COLLEZIONI

Sezione: Raccolta Beltrami

INVENTARIO

Denominazione: Inventario nucleo Raccolta Beltrami

Data: 1972

Collocazione: CR GD MI

Numero: 2208

Transcodifica del numero di inventario: H2208000000

CRONOLOGIA

CRONOLOGIA GENERICA

Secolo: secc. XIX/ XX

Frazione di secolo: fine/inizio

CRONOLOGIA SPECIFICA

Da: 1890

A: 1910

DEFINIZIONE CULTURALE

AUTORE

Nome di persona o ente: Beltrami, Luca

Tipo intestazione: P

Dati anagrafici/Periodo di attività: 1854-1933

Codice scheda autore: RL010-00225

Motivazione dell'attribuzione: osservazioni

DATI TECNICI

MATERIA E TECNICA

Materia: carta da lucido

Tecnica: grafite

MISURE

Unità: mm

Altezza: 342

Larghezza: 224

DATI ANALITICI

DESCRIZIONE

Indicazioni sull'oggetto: matita su carta da lucido

CONSERVAZIONE

STATO DI CONSERVAZIONE

Data: 1999

Stato di conservazione: cattivo

Indicazioni specifiche: foglio conservato in fascicolo di papier barrière anacida

Modalità di conservazione: già cartella 10 sottocartella 1 varie (Hotel de Ville)

CONDIZIONE GIURIDICA E VINCOLI

CONDIZIONE GIURIDICA

Indicazione generica: proprietà Ente pubblico territoriale

Indicazione specifica: Comune di Milano

Indirizzo: Piazza della Scala, 2 - 20121 Milano

ACQUISIZIONE

Tipo acquisizione: donazione

Nome: (?) (per la Raccolta Beltrami al Castello Sforzesco)

Data acquisizione: 1933

FONTI E DOCUMENTI DI RIFERIMENTO

DOCUMENTAZIONE FOTOGRAFICA [1 / 2]

Genere: documentazione esistente

Tipo: negativo b/n

Codice identificativo: CRGD

DOCUMENTAZIONE FOTOGRAFICA [2 / 2]

Codice univoco della risorsa: SC_D_4y010-24741_IMG-0000045705

Genere: documentazione allegata

Tipo: matrice digitale b/n

Ente proprietario: RB_2208_BN01.jpg

Codice identificativo: CRGDI22490099

Note
47^ProPhotoCD^BELTRAMI_da neg. 10x12/ SUP: PCD_885630812249_Img0099.pcd/ SUP:
CD_CD04JPG_I22490099.jpg

Collocazione del file nell'archivio locale: RB

Nome del file originale: RB 2208_BN01.jpg

COMPILAZIONE

COMPILAZIONE

Anno di redazione: 2005

Ente compilatore: Gabinetto dei Disegni

Nome: Dallaj, Arnalda

Funzionario responsabile: Dallaj, Arnalda

TRASCRIZIONE PER INFORMATIZZAZIONE

Anno di trascrizione/informatizzazione: 2005

Nome: D'Amato, Maria Rita

Ente compilatore: Gabinetto dei Disegni