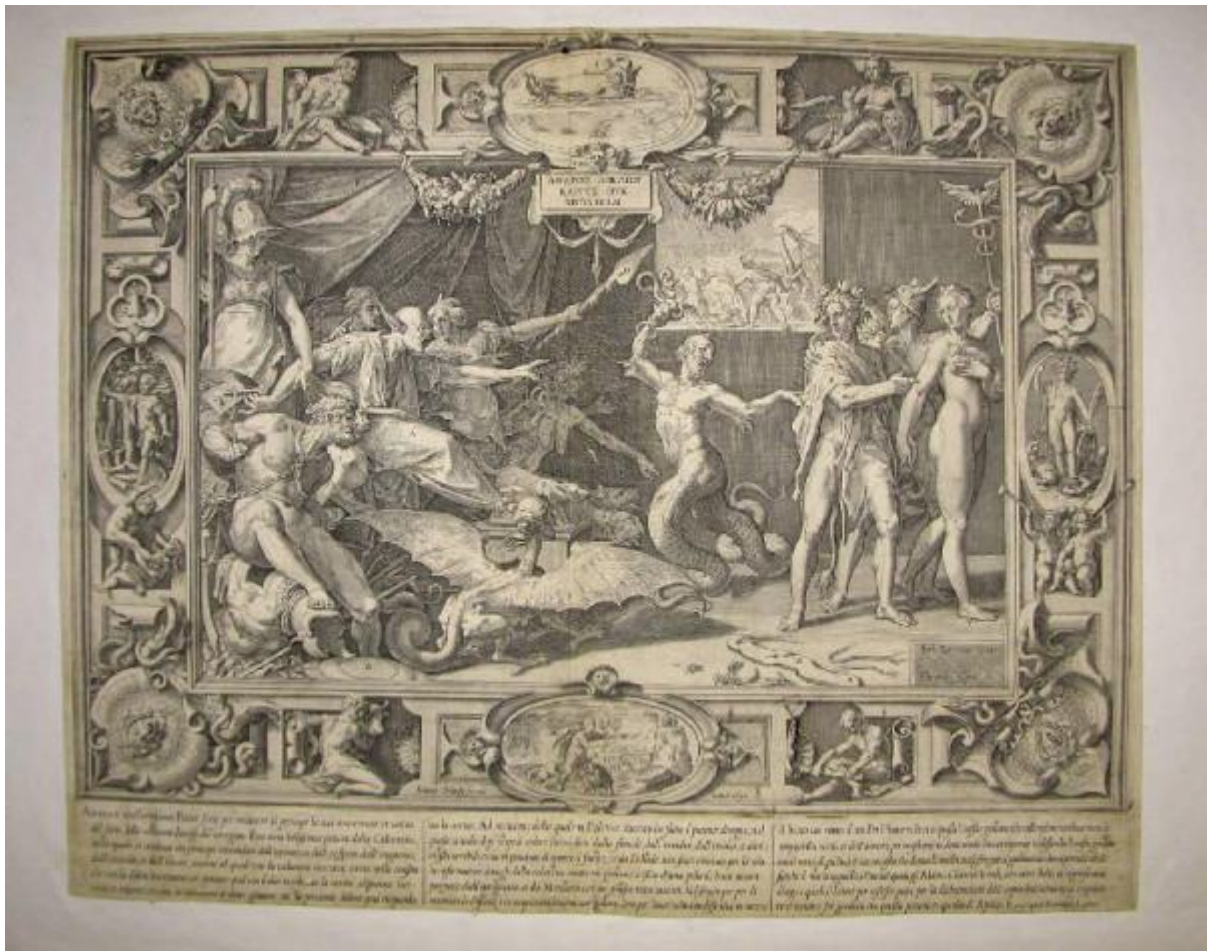


La Calunnia di Apelle

Cort Cornelis; Zuccari Federico



Link risorsa: <https://www.lombardiabeniculturali.it/stampe/schede/1q030-00142/>

Scheda SIRBeC: <https://www.lombardiabeniculturali.it/stampe/schede-completo/1q030-00142/>

CODICI

Unità operativa: 1q030

Numero scheda: 142

Codice scheda: 1q030-00142

Visibilità scheda: 3

Utilizzo scheda per diffusione: 03

Tipo scheda: S

Livello ricerca: P

CODICE UNIVOCO

Codice regione: 03

Ente schedatore: R03/ Villa Vigoni

Ente competente: S27

RELAZIONI

RELAZIONI CON ALTRI BENI

Tipo relazione: scheda contenitore

Tipo scheda: A

Codice bene: 0300103332

OGGETTO

OGGETTO

Definizione: stampa smarginata

Tipologia: stampa di riproduzione

Disponibilità del bene: reale

SOGGETTO

Categoria generale: allegorie, simboli e concetti

Identificazione: ALLEGORIA DELLA CALUNNIA

Titolo proprio: La Calunnia di Apelle

Tipo titolo: da Hollstein F.W.H.

LOCALIZZAZIONE GEOGRAFICO-AMMINISTRATIVA

LOCALIZZAZIONE GEOGRAFICO-AMMINISTRATIVA ATTUALE

Stato: Italia

Regione: Lombardia

Provincia: CO

Nome provincia: Como

Codice ISTAT comune: 013145

Comune: Menaggio

Altra località: Lovenò

COLLOCAZIONE SPECIFICA

Tipologia: villa

Denominazione: Villa Vigoni

Denominazione spazio viabilistico: Via Giulio Vigoni, 1,3,5

Altra denominazione: Villa Mylius Vigoni

DATI PATRIMONIALI E COLLEZIONI

INVENTARIO

Data: 1995

Numero: XVII/12

GEOREFERENZIAZIONE TRAMITE PUNTO

Tipo di localizzazione: localizzazione fisica

DESCRIZIONE DEL PUNTO

PUNTO|Coordinata X: 517804,90099

PUNTO|Coordinata Y: 5097129,1342

CARATTERISTICHE DEL PUNTO

Quota s.l.m.: 326,1

Proiezione e Sistema di riferimento: WGS84 UTM32

CRONOLOGIA

CRONOLOGIA GENERICA

Secolo: sec. XVI

Frazione di secolo: seconda metà

CRONOLOGIA SPECIFICA

Da: 1572

A: 1572

Motivazione cronologia: iscrizione

DEFINIZIONE CULTURALE

AUTORE [1 / 2]

Ruolo: incisore

Autore/Nome scelto: Cort Cornelis

Dati anagrafici/Periodo di attività: 1533/ 1578

Codice scheda autore: RL010-00709

Sigla per citazione: 00001146

Motivazione dell'attribuzione: iscrizione

AUTORE [2 / 2]

Ruolo: inventore

Autore/Nome scelto: Zuccari Federico

Dati anagrafici/Periodo di attività: 1540-1541/ 1609

Codice scheda autore: RL010-02387

Sigla per citazione: 00001149

Motivazione dell'attribuzione: iscrizione

STATO DELL' OPERA

Stato: terzo stato su quattro (secondo Sellink)

Specifiche: con l'indirizzo di Orlandi

DATI TECNICI

Materia e tecnica: bulino

MISURE [1 / 2]

Parte: Parte incisa

Unità: mm

Altezza: 400

Larghezza: 550

MISURE [2 / 2]

Parte: Impronta

Unità: mm

Altezza: 405

Larghezza: 557

MISURE FOGLIO

Unità: mm

Altezza: 450

Larghezza: 565

DATI ANALITICI

ISCRIZIONI [1 / 6]

Classe di appartenenza: indicazione di responsabilità

Lingua: latino

Posizione: nel riquadro entro l'inciso, in basso a destra

Trascrizione: FED. ZUCCARUS. INVEN:/ CORNELIO CORT FE./ 1572

ISCRIZIONI [2 / 6]

Classe di appartenenza: indicazione di responsabilità

Lingua: latino

Posizione: nel margine inferiore, in basso a destra

Trascrizione: ROMAE APUD ANTONIUM LAFRERI

ISCRIZIONI [3 / 6]

Classe di appartenenza: indicazione di responsabilità

Lingua: latino

Posizione: in basso al centro, sotto all'ovale orizzontale

Trascrizione: IOANNES ORLANDIJ FORMIS ROMAE 1602

ISCRIZIONI [4 / 6]

Classe di appartenenza: di titolazione

Lingua: greco

Posizione: in alto al centro

Trascrizione: ANDROS DIKAIYOU/ KARROS OUK/ APOLLUTAI

ISCRIZIONI [5 / 6]

Classe di appartenenza: didascalica

Posizione: sui vari elementi della composizione

Trascrizione: A B C D E F G H I S V X Z

ISCRIZIONI [6 / 6]

Classe di appartenenza: didascalica

Posizione: nel margine inferiore, su tre colonne

Trascrizione

APELLE ECCELLENTISSIMO PITTORE FORSI PER MOSTRARE ... TRA QUESTO PITTURA ET QUELLA DI APELLE.

Privilegi/licenze: privilegio papale

Notizie storico-critiche

L'incisione deriva da un dipinto di Federico Zuccari. Disegni in relazione sono conservati a Firenze (Uffizi, inv. 10990F), Amburgo (Kunsthalle, inv. 21516) e Londra (British Museum, inv. 1875-8-14-2474). Per questi e per le copie, cfr. Sellink. L'iscrizione nel margine inferiore è stata stampata da una lastra a parte.

CONSERVAZIONE

STATO DI CONSERVAZIONE

Data: 2005

Stato di conservazione: discreto

Indicazioni specifiche: incollata su un foglio di supporto; alcune lacerazioni fermate dal supporto; carta imbrunita

CONDIZIONE GIURIDICA E VINCOLI

CONDIZIONE GIURIDICA

Indicazione generica: proprietà Ente straniero in Italia

Indicazione specifica: Centro Italo-Tedesco Villa Vigoni

Indirizzo: Via Vigoni, 1 - Loveno di Menaggio (Como)

FONTI E DOCUMENTI DI RIFERIMENTO

DOCUMENTAZIONE FOTOGRAFICA

Genere: documentazione allegata

Codice identificativo: 12

Percorso relativo del file: cartella.XVII

Nome del file: 12.jpg

IMMAGINI DATABASE

Path dell'immagine originale: 1q030

Nome file dell'immagine originale: 12.jpg

BIBLIOGRAFIA [1 / 2]

Genere: bibliografia specifica

Autore: Sellink M.

Luogo di edizione: Rotterdam

Anno di edizione: 2000

Codice scheda bibliografia: 1q030-00032

Sigla per citazione: 00000032

V., pp., nn.: v. III p. 125 n. 211

BIBLIOGRAFIA [2 / 2]

Genere: bibliografia specifica

Autore: Hollstein F.W.H.

Luogo di edizione: Amsterdam/ Rotterdam

Anno di edizione: 1949-1999

Codice scheda bibliografia: 1q030-00011

Sigla per citazione: 00000011

V., pp., nn.: v. V p. 58 n. 219

COMPILAZIONE

COMPILAZIONE

Data: 2005

Specifiche ente schedatore: Villa Vigoni

Nome: Aldovini, Laura

Funzionario responsabile: Venturelli, Aldo

GESTIONE ARCHIVIO

ULTIMA MODIFICA SCHEDA

Ultima modifica scheda - data: 2022/03/04

Ultima modifica scheda - ora: 11.33

PUBBLICAZIONE SCHEDA

Pubblicazione scheda - stato: 1

Pubblicazione scheda - data ultima pubblicazione: 2022/03/05

Pubblicazione scheda - ora ultima pubblicazione: 02.00

Pubblicazione scheda - data precedente pubblicazione: 2021/01/17

Pubblicazione scheda - ora precedente pubblicazione: 03.00