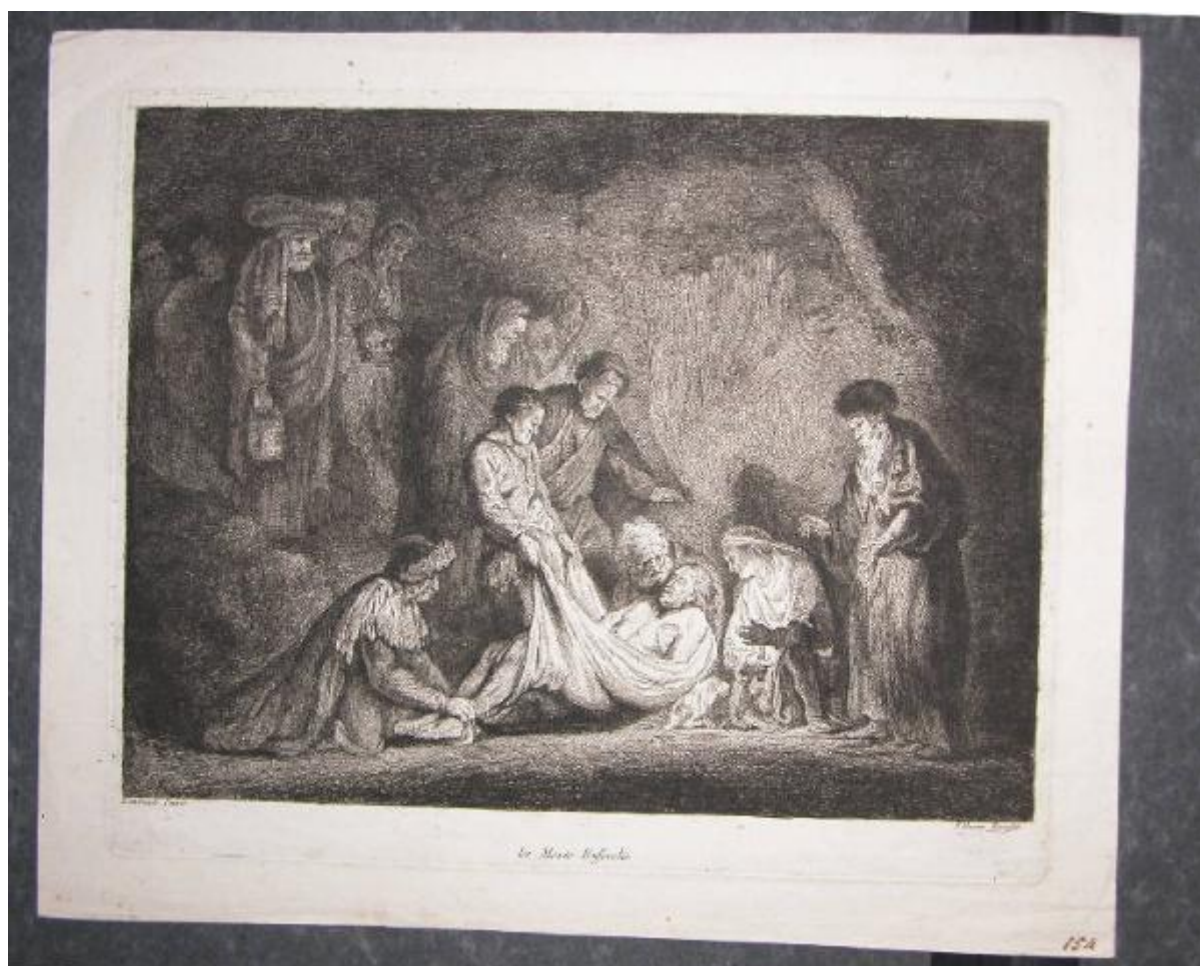


Les morts ensevelis

Anonimo; Rembrandt Harmenszoon van Rijn



Link risorsa: <https://www.lombardiabeniculturali.it/stampe/schede/1q030-00578/>

Scheda SIRBeC: <https://www.lombardiabeniculturali.it/stampe/schede-complete/1q030-00578/>

CODICI

Unità operativa: 1q030

Numero scheda: 578

Codice scheda: 1q030-00578

Tipo scheda: S

Livello ricerca: P

CODICE UNIVOCO

Codice regione: 03

Ente schedatore: R03/ Villa Vigoni

Ente competente: S27

RELAZIONI

RELAZIONI CON ALTRI BENI

Tipo relazione: scheda contenitore

Tipo scheda: A

OGGETTO

OGGETTO

Definizione: stampa

Tipologia: stampa di riproduzione

Disponibilità del bene: reale

SOGGETTO

Categoria generale: sacro

Identificazione: DEPOSIZIONE DI CRISTO NEL SEPOLCRO

Titolo proprio: Les morts ensevelis

Tipo titolo: dalla stampa

LOCALIZZAZIONE GEOGRAFICO-AMMINISTRATIVA

INDICAZIONE DEL CONTENITORE FISICO

Codice del contenitore fisico: 6376

Categoria del contenitore fisico: architettura

LOCALIZZAZIONE GEOGRAFICO-AMMINISTRATIVA ATTUALE

Stato: Italia

Regione: Lombardia

Provincia: CO

Nome provincia: Como

Codice ISTAT comune: 013145

Comune: Menaggio

Altra località: Lovenno

COLLOCAZIONE SPECIFICA

Tipologia: villa

Denominazione: Villa Vigoni

Indirizzo: Via Giulio Vigoni, 1,3,5

Altra denominazione: Villa Mylius Vigoni

DATI PATRIMONIALI E COLLEZIONI

INVENTARIO

Data: 1995

Numero: 26/G479

CRONOLOGIA

CRONOLOGIA GENERICA

Secolo: sec. XVIII

CRONOLOGIA SPECIFICA

Da: 1700

A: 1797

Motivazione cronologia: contesto

DEFINIZIONE CULTURALE

AUTORE [1 / 2]

Ruolo: incisore

Nome di persona o ente: Anonimo

Tipo intestazione: P

AUTORE [2 / 2]

Ruolo: inventore

Nome di persona o ente: Rembrandt Harmenszoon van Rijn

Tipo intestazione: P

Dati anagrafici/Periodo di attività: 1606/ 1669

Codice scheda autore: RL010-01884

Motivazione dell'attribuzione: iscrizione

AMBITO CULTURALE

Denominazione: ambito francese

Riferimento all'intervento: incisore

Motivazione dell'attribuzione: iscrizione

STATO DELL' OPERA

Stato: imprecisabile

DATI TECNICI

MATERIA E TECNICA

Materia: acquaforte

MISURE [1 / 2]

Parte: Parte incisa

Unità: mm

Altezza: 219

Larghezza: 289

MISURE [2 / 2]

Parte: Impronta

Unità: mm

Altezza: 243

Larghezza: 296

MISURE FOGLIO

Unità: mm

Altezza: 289

Larghezza: 345

Indicazioni sul soggetto

SCENA SACRA: Nuovo Testamento: deposizione. PERSONAGGI: Gesù Cristo; pie donne; apostoli.

DATI ANALITICI

ISCRIZIONI [1 / 9]

Classe di appartenenza: indicazione di responsabilità

Lingua: latino

Posizione: nel margine inferiore, a sinistra

Trascrizione: REMBRANDT PINXIT

ISCRIZIONI [2 / 9]

Classe di appartenenza: indicazione di responsabilità

Lingua: latino

Posizione: nel margine inferiore, a destra

Trascrizione: F. BASAN EXCUDIT

ISCRIZIONI [3 / 9]

Classe di appartenenza: di titolazione

Lingua: francese

Posizione: nel margine inferiore, al centro

Trascrizione: LES MORTS ENSEVELIS

ISCRIZIONI [4 / 9]

Classe di appartenenza: nota manoscritta

Tecnica di scrittura: a inchiostro rosso

Posizione: al verso, in basso a sinistra

Trascrizione: 257

ISCRIZIONI [5 / 9]

Classe di appartenenza: nota manoscritta

Tecnica di scrittura: a penna

Posizione: al verso, in basso verso destra (barrata)

Trascrizione: N° 84

ISCRIZIONI [6 / 9]

Classe di appartenenza: nota manoscritta

Tecnica di scrittura: a penna

Posizione: al verso, a destra

Trascrizione: 8

ISCRIZIONI [7 / 9]

Classe di appartenenza: nota manoscritta

Tecnica di scrittura: a penna

Posizione: al verso, in basso a destra

Trascrizione: 62

ISCRIZIONI [8 / 9]

Classe di appartenenza: nota manoscritta

Tecnica di scrittura: a matita marrone

Posizione: al verso, in basso a destra (barrata)

Trascrizione: 176

ISCRIZIONI [9 / 9]

Classe di appartenenza: nota manoscritta

Tecnica di scrittura: a penna

Posizione: in basso a destra

Trascrizione: 154

Notizie storico-critiche: La stampa è una copia in controparte del dipinto di Rembrandt.

CONSERVAZIONE

STATO DI CONSERVAZIONE

Data: 2005

Stato di conservazione: buono

Indicazioni specifiche: alcune macchie

CONDIZIONE GIURIDICA E VINCOLI

CONDIZIONE GIURIDICA

Indicazione generica: proprietà Ente straniero in Italia

Indicazione specifica: Centro Italo-Tedesco Villa Vigoni

Indirizzo: Via Vigoni, 1 - Loveno di Menaggio (Como)

FONTI E DOCUMENTI DI RIFERIMENTO

DOCUMENTAZIONE FOTOGRAFICA

Codice univoco della risorsa: SC_S_1q030-00578_IMG-0000051853

Genere: documentazione allegata

Codice identificativo: 479

Collocazione del file nell'archivio locale: cartella.XXVI

Nome del file originale: 479.jpg

COMPILAZIONE

COMPILAZIONE

Anno di redazione: 2005

Ente compilatore: Villa Vigoni

Nome: Aldovini, Laura

Funzionario responsabile: Venturelli, Aldo