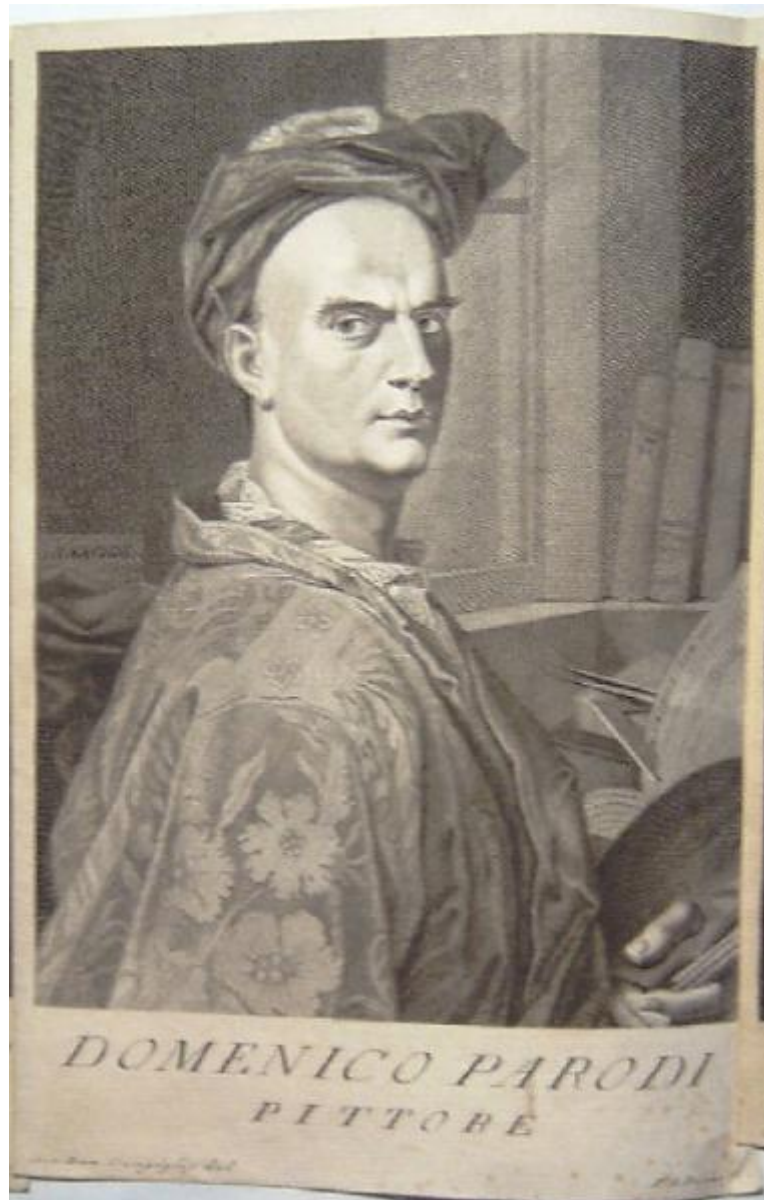


## Museo fiorentino che contiene i ritratti de' pittori; consacrato alla S. Caes. M. Francesco I, imperadore

Pazzi Pietro Antonio; Campiglia Giovanni Domenico; Parodi Domenico



Link risorsa: <https://www.lombardiabeniculturali.it/stampe/schede/3y010-01941/>

Scheda SIRBeC: <https://www.lombardiabeniculturali.it/stampe/schede-complete/3y010-01941/>

## CODICI

Unità operativa: 3y010

Numero scheda: 1941

Codice scheda: 3y010-01941

Tipo scheda: S

Livello ricerca: C

### CODICE UNIVOCO

Codice regione: 03

Numero catalogo generale: 00620536

Ente schedatore: R03/ Fondazione Biblioteca Morcelli-Pinacoteca Reposi

Ente competente: S23

## RELAZIONI

### STRUTTURA COMPLESSA

Livello: 30

Codice IDK della scheda madre: 3y010-02628

### RELAZIONI CON ALTRI BENI

Tipo relazione: è compreso

Tipo scheda: COL

Codice IDK della scheda correlata: COL-LMD20-0000005

## OGGETTO

### OGGETTO

Definizione: stampa smarginata

Tipologia: stampa di riproduzione

Identificazione: elemento d'insieme

### QUANTITA'

Numero: 1

Disponibilità del bene: reale

### SOGGETTO

Categoria generale: ritratto

Identificazione: Ritratto di Domenico Parodi pittore

Titolo proprio: Domenico Parodi pittore

Tipo titolo: dalla stampa

Titolo della serie di appartenenza

Museo fiorentino che contiene i ritratti de' pittori; consacrato alla S. Caes. M. Francesco I, imperadore

## LOCALIZZAZIONE GEOGRAFICO-AMMINISTRATIVA

### INDICAZIONE DEL CONTENITORE FISICO

Codice del contenitore fisico: 2978

Categoria del contenitore fisico: architettura

### LOCALIZZAZIONE GEOGRAFICO-AMMINISTRATIVA ATTUALE

Stato: Italia

Regione: Lombardia

Provincia: BS

Nome provincia: Brescia

Codice ISTAT comune: 017052

Comune: Chiari

### COLLOCAZIONE SPECIFICA

Tipologia: palazzo

Denominazione: Biblioteca Morcelli-Pinacoteca Repossi

Indirizzo: Via Bernardino Varisco, 9

Denominazione struttura conservativa - livello 1: Fondazione Biblioteca Morcelli-Pinacoteca Repossi

Denominazione struttura conservativa - livello 2: Pinacoteca Repossi

Tipologia struttura conservativa: museo

Collocazione originaria: SC

## DATI PATRIMONIALI E COLLEZIONI

### INVENTARIO

Data: 2001

Numero: I01941

### COLLEZIONI

Denominazione: Fondo Calcografico Antico e Moderno della Fondazione Biblioteca Morcelli Pinacoteca Repossi

## RAPPORTO

### RAPPORTO BENE FINALE/ORIGINALE

Stadio bene in esame: derivazione

Bene finale/originale: dipinto

Soggetto bene finale/originale: Autoritratto

Autore bene finale/originale: Parodi Domenico

Datazione bene finale/originale: 1700-1710 ca.

Collocazione bene finale/originale: FI/ Firenze/ Uffizi/ Corridoio vasariano

Inventario bene finale/originale: 1649

### AREA DEL LIBRO

Tipologia: libro

Titolo della pubblicazione

Museo fiorentino che contiene i ritratti de' pittori; consacrato alla S. Caes. M. Francesco I, imperadore. 4 voll.

Numero di edizione: / Firenze/ 1752 (v. I) - 1754 (v. II) - 1756 (v. III) - 1762 (v. IV)

Situazione attuale: stampa non più in volume

## CRONOLOGIA

### CRONOLOGIA GENERICA

Secolo: sec. XVIII

Frazione di secolo: terzo quarto

### CRONOLOGIA SPECIFICA

Da: 1752

A: 1762

Motivazione cronologia: bibliografia

## RIFERIMENTO MATRICE

Cronologia generica matrice: sec. XVIII

Cronologia specifica matrice: 1752-1762

Motivazione cronologia matrice: bibliografia

## DEFINIZIONE CULTURALE

### AUTORE [1 / 3]

Ruolo: incisore

Nome di persona o ente: Pazzi Pietro Antonio

Tipo intestazione: P

Dati anagrafici/Periodo di attività: 1706/ 1770

Codice scheda autore: S0080-00061

Motivazione dell'attribuzione: iscrizione

### AUTORE [2 / 3]

Ruolo: disegnatore

Nome di persona o ente: Campiglia Giovanni Domenico

Tipo intestazione: P

Dati anagrafici/Periodo di attività: 1692/ 1775

Codice scheda autore: RL010-00515

Motivazione dell'attribuzione: iscrizione

### AUTORE [3 / 3]

Ruolo: inventore

Nome di persona o ente: Parodi Domenico

Tipo intestazione: P

Dati anagrafici/Periodo di attività: 1672/ 1742

Codice scheda autore: 3y010-00606

Motivazione dell'attribuzione: bibliografia

## DATI TECNICI

### MATERIA E TECNICA [1 / 2]

Materia: acquaforte

### MATERIA E TECNICA [2 / 2]

Materia: bulino

### MISURE

Parte: parte incisa

Unità: mm

Altezza: 222

Larghezza: 167

### MISURE FOGLIO

Unità: mm

Altezza: 270

Larghezza: 179

Filigrana: Lettere capitali A, G, C disposte a triangolo con il vertice in basso

Codifica Iconclass

61 B 2 (Parodi Domenico) (Storia. Eventi e situazioni storiche; persone storiche. Persone storiche - ritratti e scene della loro vita. Persone storiche. Parodi Domenico)

Indicazioni sul soggetto

Ritratti. Personaggi: Parodi Domenico. Interno. Abbigliamento: cappello. Oggetti: tavolozza; pennelli; squadra; righe; libri. Elementi architettonici: finestra.

## DATI ANALITICI

### ISCRIZIONI [1 / 4]

Classe di appartenenza: indicazione di responsabilità

Tipo di caratteri: corsivo

Posizione: nel margine inferiore, in basso a sinistra

Trascrizione: GIO. DOM. CAMPIGLIA DEL.

### ISCRIZIONI [2 / 4]

Classe di appartenenza: indicazione di responsabilità

Tipo di caratteri: corsivo

Posizione: nel margine inferiore, in basso a destra

Trascrizione: P. A. PAZZI SC.

### ISCRIZIONI [3 / 4]

Classe di appartenenza: di titolazione

Tipo di caratteri: lettere capitali

Posizione: nel margine inferiore, al centro

Trascrizione: DOMENICO PARODI / PITTORE

### ISCRIZIONI [4 / 4]

Classe di appartenenza: didascalica

Tipo di caratteri: lettere capitali

Posizione: nell'inciso, sul libro aperto

Trascrizione: AENEIDOS LIB. III

#### Notizie storico-critiche

Il confronto con le fonti bibliografiche e con un esemplare conservato alla Civica Raccolta di Stampe "Achille Bertarelli" di Milano (Vol. CC 77), ha permesso di identificare questa stampa come una delle riproduzioni degli autoritratti di pittori conservati nell'allora Galleria Granducale di Firenze, attuale Galleria degli Uffizi, pubblicate in quattro volumi di 55 stampe l'uno tra il 1752 e il 1762 sotto il titolo di "Museo fiorentino" (Vol. I: 1752; vol. II: 1754; vol. III: 1756; vol. IV: 1762). Brunet informa altresì che tali quattro volumi, pubblicati anche separatamente, costituiscono i voll. VII-X di un'opera maggiore intitolata "Museum Florentinum". Purtroppo l'unico esemplare reperito del "Museo fiorentino" (quello della Bertarelli) è incompleto e a fogli scuciti, per cui non ci è stato possibile identificare il volume di appartenenza e il numero d'ordine del foglio qui catalogato. Brunet informa altresì che già nel 1748 erano state pubblicate cinquanta delle stampe che poi sarebbero entrate a far parte dell'opera completa e dice che tale prima edizione era senza scritte. Se così fosse, allora per almeno cinquanta fogli della serie esisterebbe uno stato ante litteram ed un secondo stato con le iscrizioni. Inoltre alcuni fogli conservati nel Fondo Calcografico della Pinacoteca Repposi e appartenenti a questa medesima serie portano un numero a cifre arabe nel margine inferiore, in basso al centro. Riteniamo si tratti di un numero d'ordine aggiunto in una edizione successiva a quella del 1752-1762, determinante un ulteriore stato della lastra. Stampa ritrovata l'8 gennaio 2001 nei cassetti segreti delle bacheche dei minerali di proprietà della Fondazione.

## CONSERVAZIONE

### STATO DI CONSERVAZIONE

Data: 2005

Stato di conservazione: buono

Fonte: osservazione diretta

## RESTAURI E ANALISI

### RESTAURI

Data: 2005

#### Descrizione intervento

pulitura a secco; lavaggio; separazione tavole; deacidificazione; rinsaldo; restauro eventuali strappi; eventuale ritocco pittorico

Ente responsabile: S23

Nome operatore: Studio Carta

Ente finanziatore [1 / 2]: Fondazione Biblioteca Morcelli-Pinacoteca Repposi

Ente finanziatore [2 / 2]: R03

## CONDIZIONE GIURIDICA E VINCOLI

### CONDIZIONE GIURIDICA

Indicazione generica: proprietà privata

## FONTI E DOCUMENTI DI RIFERIMENTO

### DOCUMENTAZIONE FOTOGRAFICA [1 / 2]

Codice univoco della risorsa: SC\_S\_3y010-01941\_IMG-0000063418

Genere: documentazione allegata

Tipo: fotografia digitale colore

Codice identificativo: I01941

Note: riproduzione integrale prima del restauro

Nome del file originale: I01941.jpg

### DOCUMENTAZIONE FOTOGRAFICA [2 / 2]

Codice univoco della risorsa: SC\_S\_3y010-01941\_IMG-0000063419

Genere: documentazione allegata

Tipo: fotografia digitale colore

Codice identificativo: I01941a

Note: riproduzione integrale dopo il restauro

Visibilità immagine: 1

Nome del file originale: I01941a.jpg

### BIBLIOGRAFIA [1 / 3]

Genere: bibliografia specifica

Autore: Gori Gandellini G.

Titolo libro o rivista: Notizie storiche degl'intagliatori

Luogo di edizione: Siena

Anno di edizione: 1771

Codice scheda bibliografia: 3y010-00096

V., pp., nn.: v. III p. 170

### BIBLIOGRAFIA [2 / 3]

Genere: bibliografia di confronto

Autore: Brunet J.-Ch.

Titolo libro o rivista: Manuel du libraire et de l'amateur de livres

Luogo di edizione: Paris

Anno di edizione: 1860-1865

Codice scheda bibliografia: 3y010-00176



V., pp., nn.: v. III parte II col. 1963

### **BIBLIOGRAFIA [3 / 3]**

Genere: bibliografia di confronto

Autore: Berti L.

Titolo libro o rivista: Gli Uffizi. Catalogo generale

Luogo di edizione: Firenze

Anno di edizione: 1979

Codice scheda bibliografia: 3y010-00089

V., pp., nn.: p. 951 n. A668

## **COMPILAZIONE**

### **COMPILAZIONE**

Anno di redazione: 2003

Ente compilatore: Fondazione Biblioteca Morcelli-Pinacoteca Reppi

Nome [1 / 2]: Scorsetti, Monica

Nome [2 / 2]: Brambilla, Lia

Funzionario responsabile: Belotti, Ione

### **AGGIORNAMENTO-REVISIONE**

Anno di aggiornamento/revisione: 2005

Nome: Scorsetti, Monica