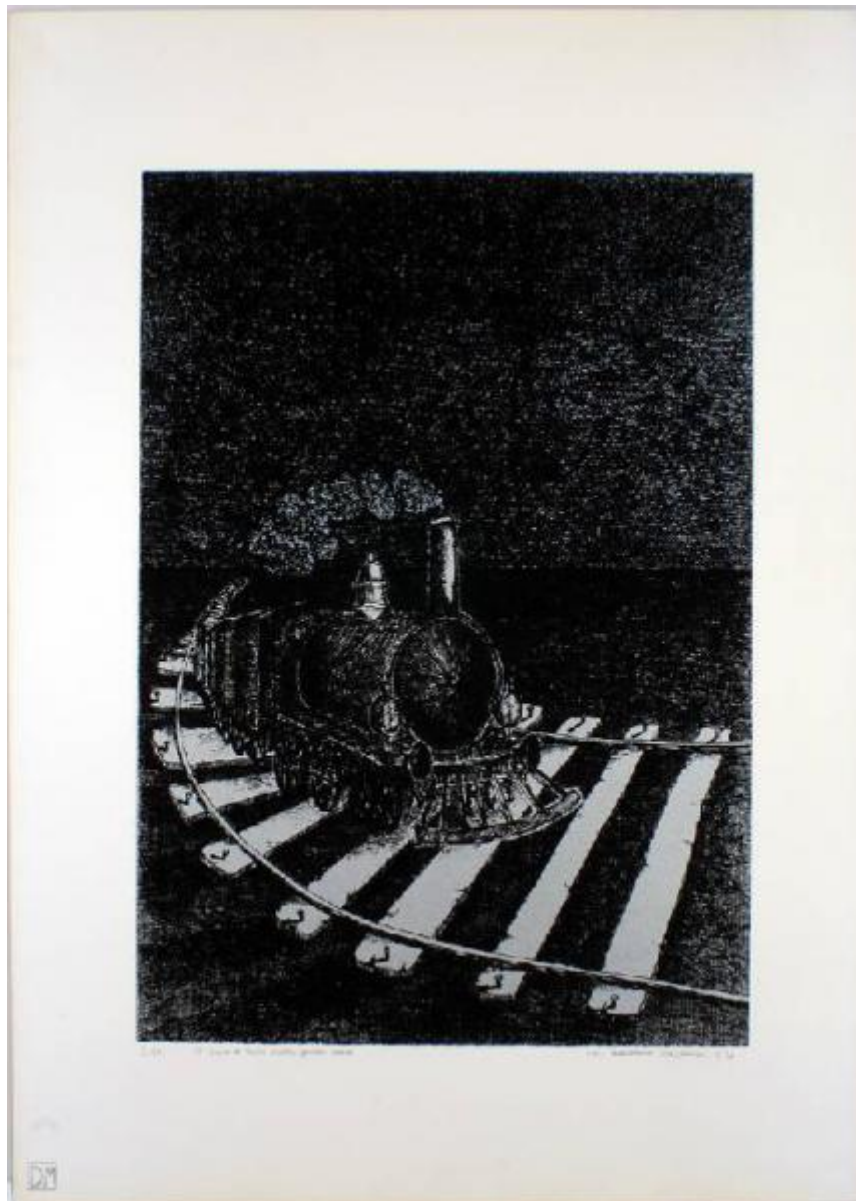


Gruppo stanza 14

Buonarroti Berlinghiero



Link risorsa: <https://www.lombardiabeniculturali.it/stampe/schede/4q010-00489/>

Scheda SIRBeC: <https://www.lombardiabeniculturali.it/stampe/schede-complete/4q010-00489/>

CODICI

Unità operativa: 4q010

Numero scheda: 489

Codice scheda: 4q010-00489

Visibilità scheda: 3

Utilizzo scheda per diffusione: 03

NUMERO INTERNO

Numero interno: 444-c000/s11

Tipo scheda: S

Livello ricerca: P

CODICE UNIVOCO

Codice regione: 03

Numero catalogo generale: 00648870

Ente schedatore: R03/ Comune di Trezzo sull'Adda

Ente competente: S27

RELAZIONI

STRUTTURA COMPLESSA

Livello: 11

Codice bene radice: 0300648870

Codice IDK della scheda di livello superiore: 4q010-00478

OGGETTO

OGGETTO

Definizione: stampa a colori

Tipologia: stampa di invenzione

Identificazione: elemento d'insieme

QUANTITA'

Numero stampa/matrice composita o serie: 12

Completa/incompleta: completa

Disponibilità del bene: reale

SOGGETTO

Identificazione: Treno

Titolo proprio: Il sogno di Paolo Uccello genera realtà

Titolo della serie di appartenenza: Gruppo stanza 14

LOCALIZZAZIONE GEOGRAFICO-AMMINISTRATIVA

LOCALIZZAZIONE GEOGRAFICO-AMMINISTRATIVA ATTUALE

Stato: Italia

Regione: Lombardia

Provincia: MI

Nome provincia: Milano

Codice ISTAT comune: 015221

Comune: Trezzo sull'Adda

COLLOCAZIONE SPECIFICA

Tipologia: villa

Denominazione: Villa Crivelli, Gardenghi

Denominazione spazio viabilistico: Via Dante, 12

Denominazione struttura conservativa - livello 1: Biblioteca Alessandro Manzoni

Tipologia struttura conservativa: biblioteca

Altra denominazione [1 / 3]: Biblioteca civica

Altra denominazione [2 / 3]: Villa Visconti

Altra denominazione [3 / 3]: Villa comunale

ALTRE LOCALIZZAZIONI GEOGRAFICO-AMMINISTRATIVE

Tipo di localizzazione: luogo di provenienza

LOCALIZZAZIONE GEOGRAFICO-AMMINISTRATIVA

Stato: Italia

Regione: Lombardia

Provincia: MI

Comune: Milano

COLLOCAZIONE SPECIFICA

Tipologia: palazzo

Denominazione struttura conservativa - livello 1: Donazione Ada e Mario De Micheli

DATA

Data ingresso: 1985/ post

DATI PATRIMONIALI E COLLEZIONI

INVENTARIO

Data: 2006

Numero: 444

COLLEZIONI

Denominazione: Donazione Ada e Mario De Micheli

GEOREFERENZIAZIONE TRAMITE PUNTO

Tipo di localizzazione: localizzazione fisica

DESCRIZIONE DEL PUNTO

PUNTO|Coordinata X: 540485,33306

PUNTO|Coordinata Y: 5050933,0869

Proiezione e Sistema di riferimento: WGS84 UTM32

RAPPORTO

AREA DEL LIBRO

Tipologia: cartella

Titolo della pubblicazione: Gruppo stanza 14

Autore della pubblicazione: Braschi Graziano/ Buonarroto Berlinghiero/ Della Bella Paolo

Edizione: Fiesole/ 1970

CRONOLOGIA

CRONOLOGIA GENERICA

Secolo: sec. XX

CRONOLOGIA SPECIFICA

Da: 1970

Validità: post

A: 1970

Validità: ante

Motivazione cronologia: data

DEFINIZIONE CULTURALE

AUTORE [1 / 2]

Ruolo: inventore

Autore/Nome scelto: Buonarroti Berlinghiero

Dati anagrafici/Periodo di attività: 1942 ca./

Codice scheda autore: LMD20-00249

Sigla per citazione: 00004764

Motivazione dell'attribuzione: firma

AUTORE [2 / 2]

Ruolo: incisore

Autore/Nome scelto: Buonarroti Berlinghiero

Dati anagrafici/Periodo di attività: 1942 ca./

Codice scheda autore: LMD20-00249

Sigla per citazione: 00004764

Motivazione dell'attribuzione: firma

TIRATURA

Numerazione: 3/ 30

DATI TECNICI

Materia e tecnica: serigrafia

MISURE

Parte: Parte figurata

Unità: mm.

Altezza: 492

Larghezza: 342

MISURE FOGLIO

Unità: mm.

Altezza: 674

Larghezza: 478

DATI ANALITICI

ISCRIZIONI [1 / 3]

Classe di appartenenza: indicazione di responsabilità

Tecnica di scrittura: a matita

Tipo di caratteri: corsivo

Posizione: in basso a destra

Autore: Buonarroto Berlinghiero

Trascrizione: (10) BUONARROTI BERLINGHIERO 7-'70

ISCRIZIONI [2 / 3]

Classe di appartenenza: documentaria

Tecnica di scrittura: a matita

Posizione: in basso a sinistra

Trascrizione: 3/ 30

ISCRIZIONI [3 / 3]

Classe di appartenenza: di titolazione

Tecnica di scrittura: a matita

Tipo di caratteri: corsivo

Posizione: in basso a sinistra

Autore: Buonarroto Berlinghiero

Trascrizione: IL SOGNO DI PAOLO UCCELLO GENERA REALTÀ

CONSERVAZIONE

STATO DI CONSERVAZIONE

Data: 2006

Stato di conservazione: buono

Fonte: osservazione diretta

CONDIZIONE GIURIDICA E VINCOLI

ACQUISIZIONE

Tipo acquisizione: donazione

Nome: De Micheli Ada e Mario

CONDIZIONE GIURIDICA

Indicazione generica: proprietà Ente pubblico territoriale

Indicazione specifica: Comune di Trezzo sull'Adda

Indirizzo: Via Roma, 5

FONTI E DOCUMENTI DI RIFERIMENTO

DOCUMENTAZIONE FOTOGRAFICA

Genere: documentazione allegata

Tipo: Immagine digitale

Nome del file: Donazione Ada e Mario De Micheli-Stampe-444-c000-s11.TIF

IMMAGINI DATABASE

Path dell'immagine originale: 4q010

Nome file dell'immagine originale: Donazione Ada e Mario De Micheli-Stampe-444-c000-s11.jpg

FONTI E DOCUMENTI

Genere: documentazione esistente

Tipo: altro

Denominazione: <http://www.paolo.dellabella.name/mario%20de%20micheli.html>

Note: <CONV302> recuperato da campo ALD

COMPILAZIONE

COMPILAZIONE

Data: 2006

Specifiche ente schedatore: Comune di Trezzo sull'Adda

Nome: Santini, C.

Funzionario responsabile: Bettini, M.

GESTIONE ARCHIVIO

ULTIMA MODIFICA SCHEDA

Ultima modifica scheda - data: 2020/11/11

Ultima modifica scheda - ora: 15.51

PUBBLICAZIONE SCHEDA

Pubblicazione scheda - stato: 1

Pubblicazione scheda - data ultima pubblicazione: 2020/12/19

Pubblicazione scheda - ora ultima pubblicazione: 02.00

Pubblicazione scheda - data precedente pubblicazione: 2020/09/15

Pubblicazione scheda - ora precedente pubblicazione: 04.00