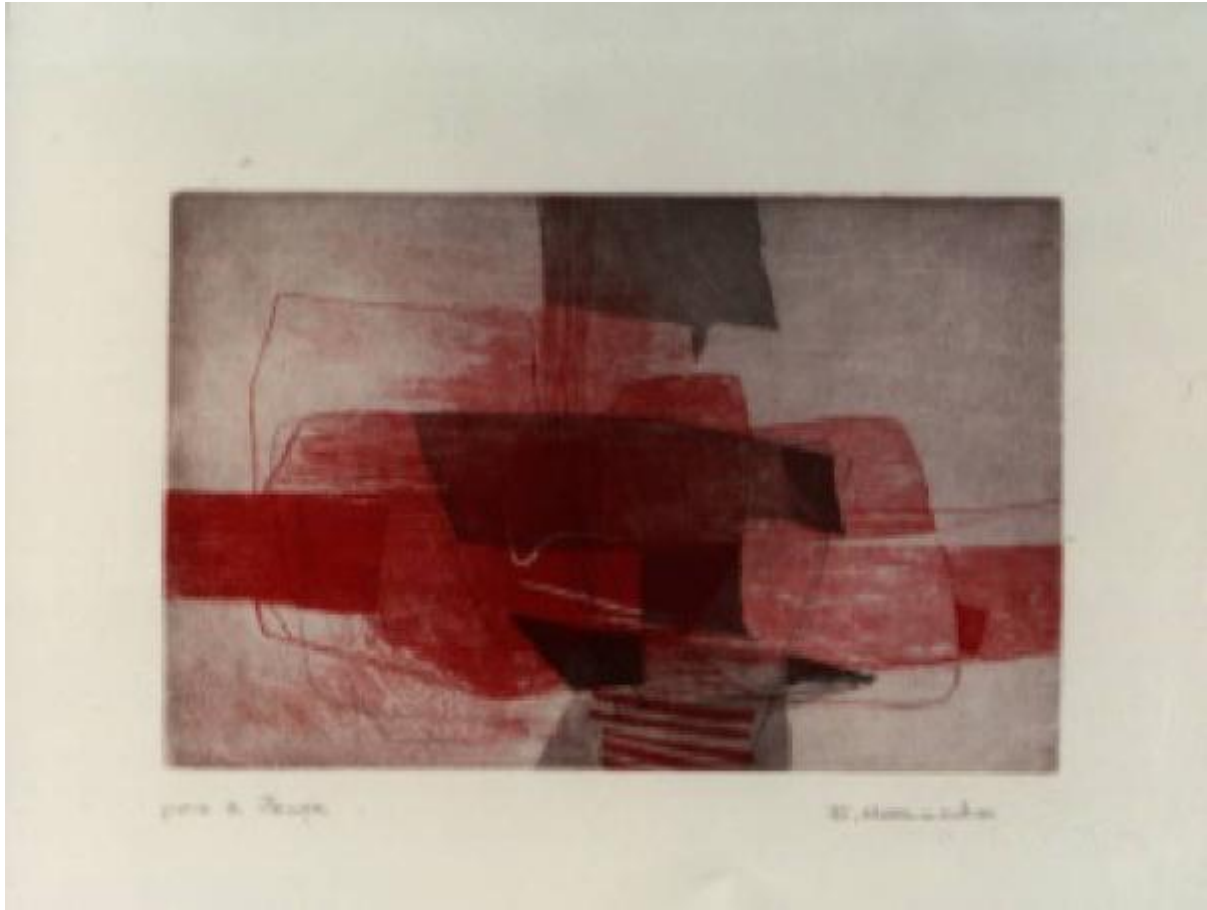


# Linee

Mezzadra, Elena



Link risorsa: <https://www.lombardiabeniculturali.it/stampe/schede/8a030-00028/>

Scheda SIRBeC: <https://www.lombardiabeniculturali.it/stampe/schede-complete/8a030-00028/>

## CODICI

Unità operativa: 8a030

Numero scheda: 28

Codice scheda: 8a030-00028

Tipo scheda: S

Livello ricerca: I

### CODICE UNIVOCO

Codice regione: 03

Numero catalogo generale: 02134763

Ente schedatore: R03/ Museo della Stampa di Soncino

Ente competente: S23

## OGGETTO

### OGGETTO

Definizione: stampa a colori

Tipologia: stampa di invenzione

Disponibilità del bene: reale

### SOGGETTO

Categoria generale: allegorie, simboli e concetti

Identificazione: Linee

## LOCALIZZAZIONE GEOGRAFICO-AMMINISTRATIVA

### INDICAZIONE DEL CONTENITORE FISICO

Codice del contenitore fisico: 25637

Categoria del contenitore fisico: architettura

### LOCALIZZAZIONE GEOGRAFICO-AMMINISTRATIVA ATTUALE

Stato: Italia

Regione: Lombardia

Provincia: CR

Nome provincia: Cremona

Codice ISTAT comune: 019097

Comune: Soncino

### **COLLOCAZIONE SPECIFICA**

Tipologia: casaforte

Denominazione: Museo della Stampa-Centro Studi Stampatori Ebrei Soncino

Indirizzo: Via Lanfranco, 6-8

Denominazione struttura conservativa - livello 1: Museo della Stampa - Casa Stampatori ebrei Soncino

Tipologia struttura conservativa: museo

Collocazione originaria: NO

### **ACCESSIBILITA' DEL BENE**

Accessibilità: SI

## **ALTRE LOCALIZZAZIONI GEOGRAFICO-AMMINISTRATIVE**

Tipo di localizzazione: luogo di provenienza

### **LOCALIZZAZIONE GEOGRAFICO-AMMINISTRATIVA**

Stato: Italia

Regione: Lombardia

Provincia: MI

Comune: Milano

### **COLLOCAZIONE SPECIFICA**

Tipologia: casa

Qualificazione: privata

Denominazione: Studio dell'artista Mezzadra Elena

Denominazione struttura conservativa - livello 1: Collezione privata Mezzadra Elena

## **DATI PATRIMONIALI E COLLEZIONI**

### **INVENTARIO**

Data: 2002

## **CRONOLOGIA**

### **CRONOLOGIA GENERICA**

Secolo: sec. XX

Motivazione cronologia: contesto

## DEFINIZIONE CULTURALE

### AUTORE [1 / 2]

Ruolo: incisore

Nome di persona o ente: Mezzadra, Elena

Tipo intestazione: P

Dati anagrafici/Periodo di attività: 1926 - 2022

Motivazione dell'attribuzione [1 / 2]: firma

Motivazione dell'attribuzione [2 / 2]: iscrizione

### AUTORE [2 / 2]

Ruolo: inventore

Nome di persona o ente: Mezzadra, Elena

Tipo intestazione: P

Dati anagrafici/Periodo di attività: 1926-

Motivazione dell'attribuzione: firma

### TIRATURA

Numerazione: prova d'autore

## DATI TECNICI

### MATERIA E TECNICA

Materia: acquaforte

### MISURE

Parte: parte incisa

Unità: mm

Altezza: 96

Larghezza: 127

Filigrana: assente

Codifica Iconclass: 0 (Arte astratta)

Indicazioni sul soggetto: Simboli.

## DATI ANALITICI

### ISCRIZIONI [1 / 2]

Classe di appartenenza: indicazione di responsabilità

Tecnica di scrittura: a matita

Tipo di caratteri: corsivo

Posizione: nel margine inferiore, a destra

Trascrizione: E. MEZZADRA

### ISCRIZIONI [2 / 2]

Classe di appartenenza: documentaria

Tecnica di scrittura: a matita

Tipo di caratteri: corsivo

Posizione: nel margine inferiore, a sinistra

Trascrizione: PROVA DI STAMPA

## CONSERVAZIONE

### STATO DI CONSERVAZIONE

Riferimento alla parte: intera stampa

Data: 2002

Stato di conservazione: buono

Fonte: osservazione diretta

## CONDIZIONE GIURIDICA E VINCOLI

### CONDIZIONE GIURIDICA

Indicazione generica: proprietà privata

## FONTI E DOCUMENTI DI RIFERIMENTO

### DOCUMENTAZIONE FOTOGRAFICA

Codice univoco della risorsa: SC\_S\_8a030-00028\_IMG-0000127024

Genere: documentazione allegata

Tipo: fotografia digitale colore

Codice identificativo: 02134763

Note: riproduzione integrale

Nome del file originale: 02134763.jpg

### **MOSTRE**

Titolo: Incisioni

Luogo, sede espositiva, data: Soncino, Museo della Stampa - Casa Stampatori ebrei, 06 - 28 Aprile 2002

## **COMPILAZIONE**

### **COMPILAZIONE**

Anno di redazione: 2008

Ente compilatore: Museo della Stampa di Soncino

Nome: Bodini, Chiara

Referente scientifico: Bodini, Mauro

Funzionario responsabile: Bodini, Mauro