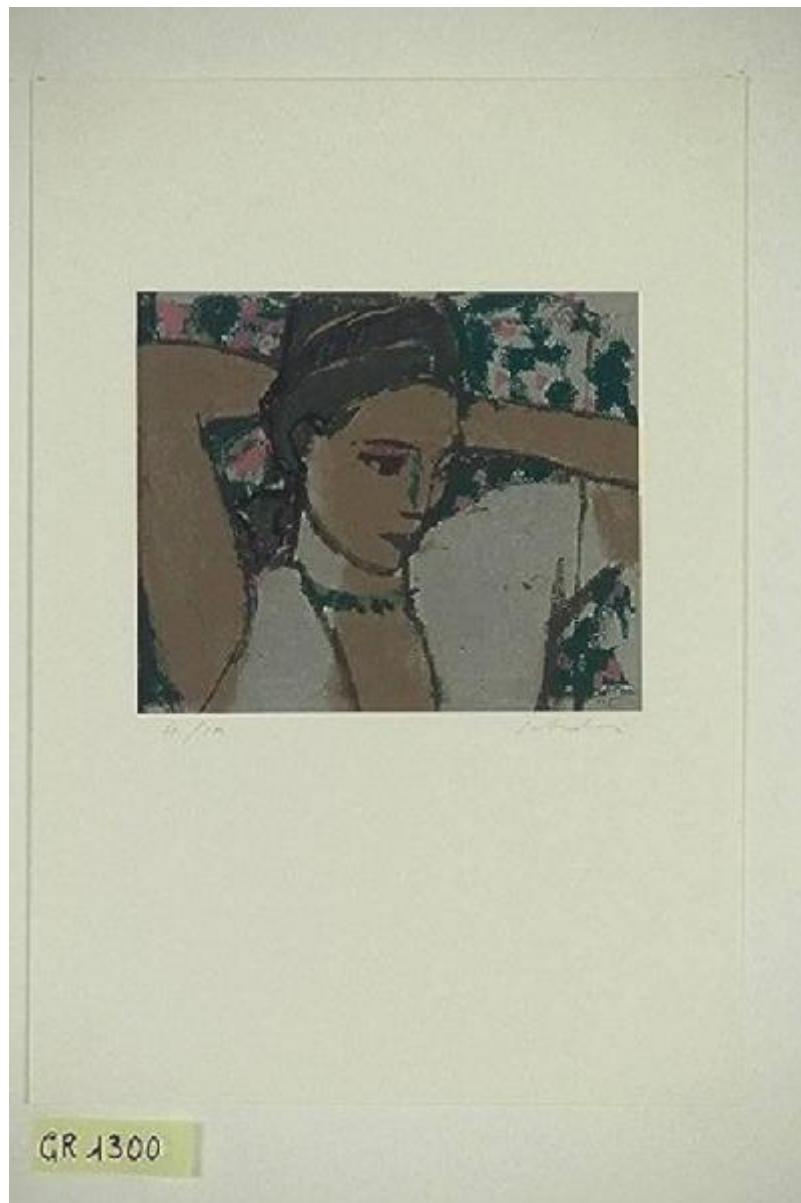


# La bonne chanson

Salvadori Aldo



Link risorsa: <https://www.lombardiabeniculturali.it/stampe/schede/A0010-00170/>

Scheda SIRBeC: <https://www.lombardiabeniculturali.it/stampe/schede-complete/A0010-00170/>

## CODICI

Unità operativa: A0010

Numero scheda: 170

Codice scheda: A0010-00170

Visibilità scheda: 3

Utilizzo scheda per diffusione: 03

## NUMERO INTERNO

Riferimento: CulturalItalia

Numero interno: 1300

Tipo scheda: S

Livello ricerca: C

## CODICE UNIVOCO

Codice regione: 03

Numero catalogo generale: 00670499

Ente schedatore: R03/ Fondazione Galleria d'Arte Moderna e Contemporanea Silvio Zanella

Ente competente: S27

## RELAZIONI

### STRUTTURA COMPLESSA

Livello: 1

Codice bene radice: 0300670499

Codice IDK della scheda di livello superiore: A0080-00100

### RELAZIONI CON ALTRI BENI

Tipo relazione: è compreso

Tipo scheda: COL

Codice bene: 03

Codice IDK della scheda correlata: COL-LMD30-0000004

## OGGETTO

### OGGETTO

Definizione: stampa a colori

Identificazione: elemento d'insieme

#### **QUANTITA'**

Numero stampa/matrice composita o serie: 4

Completa/incompleta: completa

Numero d'ordine: 1

Disponibilità del bene: reale

#### **SOGGETTO**

Categoria generale: essere umano e uomo in generale

Identificazione: Figura femminile con mani dietro la testa

Titolo della serie di appartenenza: La bonne chanson

### **LOCALIZZAZIONE GEOGRAFICO-AMMINISTRATIVA**

#### **LOCALIZZAZIONE GEOGRAFICO-AMMINISTRATIVA ATTUALE**

Stato: Italia

Regione: Lombardia

Provincia: VA

Nome provincia: Varese

Codice ISTAT comune: 012070

Comune: Gallarate

#### **COLLOCAZIONE SPECIFICA**

Tipologia: museo

Denominazione: Museo MA\*GA

Denominazione spazio viabilistico: Via De Magri, 1

Denominazione struttura conservativa - livello 1: Museo MA\*GA

Tipologia struttura conservativa: museo

### **DATI PATRIMONIALI E COLLEZIONI**

#### **INVENTARIO**

Data: 1987

Numero: 1300

## COLLEZIONI

Denominazione: Collezione permanente Galleria d'Arte Moderna e Contemporanea "Silvio Zanella"

## CRONOLOGIA

### CRONOLOGIA GENERICA

Secolo: sec. XX

### CRONOLOGIA SPECIFICA

Da: 1905

Validità: post

A: 1987

Validità: ante

Motivazione cronologia: documentazione

## DEFINIZIONE CULTURALE

### AUTORE [1 / 2]

Ruolo: inventore

Autore/Nome scelto: Salvadori Aldo

Dati anagrafici/Periodo di attività: 1905/

Codice scheda autore: RL010-01999

Motivazione dell'attribuzione: firma

### AUTORE [2 / 2]

Ruolo: disegnatore

Autore/Nome scelto: Salvadori Aldo

Dati anagrafici/Periodo di attività: 1905/

Codice scheda autore: H0080-00089

Motivazione dell'attribuzione: firma

### TIRATURA

Numerazione: 71/100

## DATI TECNICI

Materia e tecnica: serigrafia

## MISURE

Parte: parte incisa

Unità: mm

Altezza: 200

Larghezza: 240

## MISURE FOGLIO

Unità: mm

Altezza: 345

Larghezza: 500

## DATI ANALITICI

### ISCRIZIONI [1 / 2]

Classe di appartenenza: indicazione di responsabilità

Tecnica di scrittura: a matita

Tipo di caratteri: corsivo

Posizione: esterno parte figurata in basso a destra

Autore: Aldo Salvadori

Trascrizione: SALVADORI

### ISCRIZIONI [2 / 2]

Classe di appartenenza: indicazione di responsabilità

Tecnica di scrittura: a matita

Tipo di caratteri: corsivo

Posizione: esterno parte figurata in basso a sinistra

Autore: Aldo Salvadori

Trascrizione: 71/100

## CONSERVAZIONE

### STATO DI CONSERVAZIONE

Data: 1998/09/23

Stato di conservazione: buono

Fonte: dati verificati in sopralluogo

## CONDIZIONE GIURIDICA E VINCOLI

### ACQUISIZIONE

Tipo acquisizione: donazione

Nome: Officina d'Arte grafica A. F. Lucini

Data acquisizione: 1987

Luogo acquisizione: VA/ Gallarate/ Comune di Gallarate

### CONDIZIONE GIURIDICA

Indicazione generica: proprietà Ente pubblico territoriale

Indicazione specifica: Comune di Gallarate

Indirizzo: Via Giuseppe Verdi, 2 - 21013 Gallarate VA

## FONTI E DOCUMENTI DI RIFERIMENTO

### DOCUMENTAZIONE FOTOGRAFICA

Genere: documentazione allegata

Tipo: diapositiva colore

Codice identificativo: 1300

Visibilità immagine: 1

Nome del file: 1300.JPG

### IMMAGINI DATABASE

Path dell'immagine originale: A0010

Nome file dell'immagine originale: 1300.jpg

### FONTI E DOCUMENTI

Genere: documentazione esistente

Tipo: inventario del museo

Autore: Zanella S.

Data: 1987

Foglio Carta: fol. 15 gr

Nome dell'archivio: inventario dei beni mobili di uso pubblico

### BIBLIOGRAFIA

Genere: bibliografia specifica

Autore: Verlaine P.

Titolo contributo: La bonnr chanson

## ACCESSO AI DATI

### SPECIFICHE DI ACCESSO AI DATI

Profilo di accesso: 1

Motivazione: dati liberamente accessibili

## COMPILAZIONE

### COMPILAZIONE

Data: 2000

Specifiche ente schedatore: Fondazione Galleria d'Arte Moderna e Contemporanea Silvio Zanella

Nome: Zanella, Emma

Funzionario responsabile: Zanella, Silvio

## GESTIONE ARCHIVIO

### ULTIMA MODIFICA SCHEDA

Ultima modifica scheda - data: 2020/11/11

Ultima modifica scheda - ora: 15.51

### PUBBLICAZIONE SCHEDA

Pubblicazione scheda - stato: 1

Pubblicazione scheda - data ultima pubblicazione: 2020/12/19

Pubblicazione scheda - ora ultima pubblicazione: 02.00

Pubblicazione scheda - data precedente pubblicazione: 2020/09/15

Pubblicazione scheda - ora precedente pubblicazione: 04.00