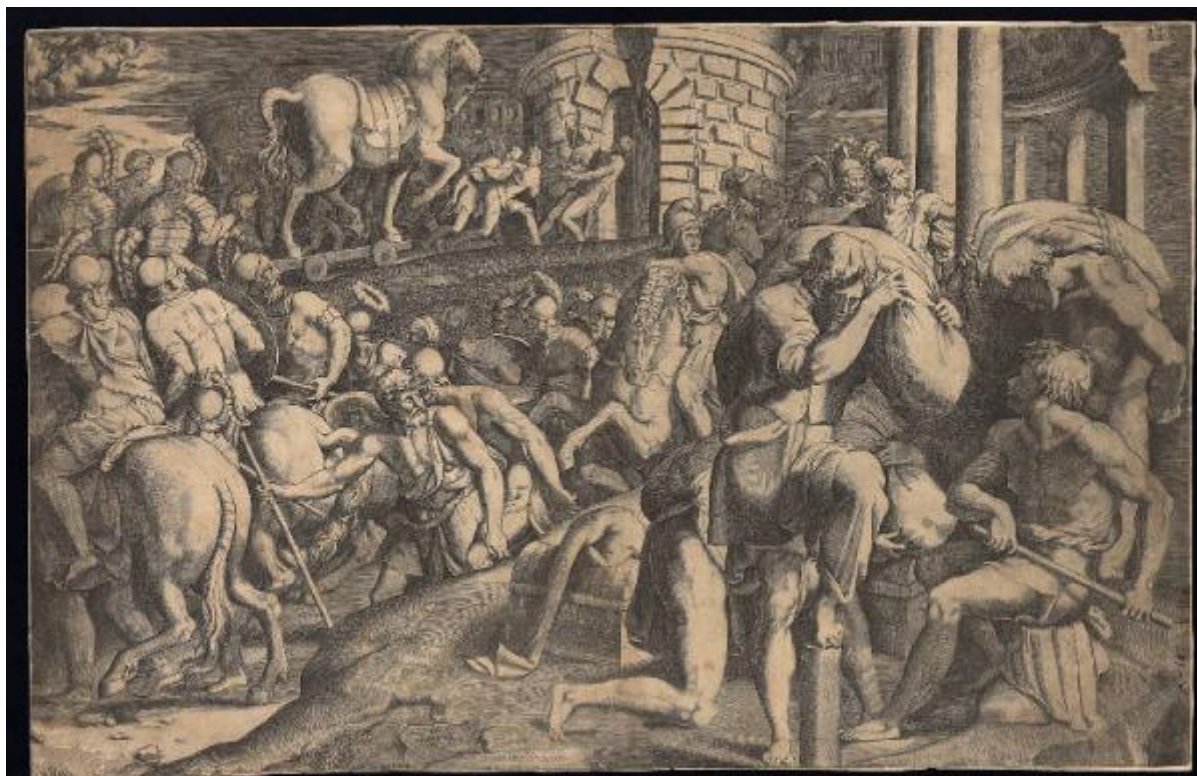


# Cavallo di Sinone introdotto a Troia

Bonasone Giulio; Primaticcio Francesco



Link risorsa: <https://www.lombardiabeniculturali.it/stampe/schede/C0060-01245/>

Scheda SIRBeC: <https://www.lombardiabeniculturali.it/stampe/schede-complete/C0060-01245/>

## **CODICI**

Unità operativa: C0060

Numero scheda: 1245

Codice scheda: C0060-01245

Tipo scheda: S

Livello ricerca: P

### **CODICE UNIVOCO**

Codice regione: 03

Numero catalogo generale: 00647092

Ente schedatore: R03/ Accademia Carrara

Ente competente: S27

## **OGGETTO**

### **OGGETTO**

Definizione: stampa smarginata

Tipologia: stampa di riproduzione

Disponibilità del bene: reale

### **SOGGETTO**

Categoria generale: letteratura

Identificazione: Cavallo di Sinone introdotto a Troia

## **LOCALIZZAZIONE GEOGRAFICO-AMMINISTRATIVA**

### **INDICAZIONE DEL CONTENITORE FISICO**

Codice del contenitore fisico: 24771

Categoria del contenitore fisico: architettura

### **LOCALIZZAZIONE GEOGRAFICO-AMMINISTRATIVA ATTUALE**

Stato: Italia

Regione: Lombardia

Provincia: BG

Nome provincia: Bergamo

Codice ISTAT comune: 016024

Comune: Bergamo

### **COLLOCAZIONE SPECIFICA**

Tipologia: museo

Denominazione: Accademia Carrara

Indirizzo: Piazza Giacomo Carrara

Denominazione struttura conservativa - livello 1: Accademia Carrara

Denominazione struttura conservativa - livello 2: Gabinetto Disegni e Stampe

Tipologia struttura conservativa: museo

Collocazione originaria: SC

Altra denominazione [1 / 4]: Palazzo del Conte G. Carrara

Altra denominazione [2 / 4]: Palazzo del Conte G. Carrara

Altra denominazione [3 / 4]: Pinacoteca Carrara

Altra denominazione [4 / 4]: Pinacoteca Carrara

### **ALTRE LOCALIZZAZIONI GEOGRAFICO-AMMINISTRATIVE**

Tipo di localizzazione: luogo di provenienza

### **LOCALIZZAZIONE GEOGRAFICO-AMMINISTRATIVA**

Continente: Europa

Stato: Italia

Regione: Lombardia

Provincia: BG

Comune: Bergamo

### **COLLOCAZIONE SPECIFICA**

Tipologia: palazzo

Qualificazione: privato

Denominazione: Palazzo Carrara

Denominazione struttura conservativa - livello 1: Collezione privata Carrara Giacomo

### **DATA**

Data ingresso: sec. XVIII

Data uscita: 1796

## DATI PATRIMONIALI E COLLEZIONI

### INVENTARIO

Data: 1958

Numero: 01547

## RAPPORTO

### RAPPORTO BENE FINALE/ORIGINALE

Stadio bene in esame: derivazione

Bene finale/originale: disegno

Autore bene finale/originale: Primaticcio Francesco

Collocazione bene finale/originale: Regno Unito/ Londra/ Windsor Castle

Inventario bene finale/originale: 5139

## CRONOLOGIA

### CRONOLOGIA GENERICA

Secolo: sec. XVI

### CRONOLOGIA SPECIFICA

Da: 1545

A: 1545

Motivazione cronologia: data

## RIFERIMENTO MATRICE

Cronologia generica matrice: sec. XVI

Cronologia specifica matrice: 1545

Motivazione cronologia matrice: data

## DEFINIZIONE CULTURALE

### AUTORE [1 / 2]

Ruolo: incisore

Nome di persona o ente: Bonasone Giulio

Tipo intestazione: P

Dati anagrafici/Periodo di attività: 1488/ notizie fino al 1574

Codice scheda autore: RL010-00370

Motivazione dell'attribuzione: iscrizione

### **AUTORE [2 / 2]**

Ruolo: inventore

Nome di persona o ente: Primaticcio Francesco

Tipo intestazione: P

Dati anagrafici/Periodo di attività: 1504/ 1570

Codice scheda autore: RL010-01833

Motivazione dell'attribuzione: iscrizione

## **DATI TECNICI**

### **MATERIA E TECNICA**

Materia: bulino

### **MISURE**

Parte: Parte incisa

Unità: mm

Altezza: 404

Larghezza: 631

### **MISURE FOGLIO**

Unità: mm

Altezza: 405

Larghezza: 631

Filigrana: non rilevabile perché la stampa è controfondata

Indicazioni sul soggetto

Figure: soldati. Animali: cavalli. Oggetti: Cavallo di Troia; sacchi. Vedute: Troia. Costruzioni: porta urbica.

## **DATI ANALITICI**

### **ISCRIZIONI [1 / 2]**

Classe di appartenenza: indicazione di responsabilità

Tecnica di scrittura: a incisione

Tipo di caratteri: lettere capitali

Posizione: nell'inciso, in basso a sinistra, su tavoletta

Trascrizione: .BOL. / INVENTORE / 1545

### **ISCRIZIONI [2 / 2]**

Classe di appartenenza: indicazione di responsabilità

Tecnica di scrittura: a incisione

Tipo di caratteri: lettere capitali

Posizione: nell'inciso, in basso a sinistra

Trascrizione: .IV. BONASONIS. F.

Notizie storico-critiche

Come testimonia Massari (1983, pp. 53-54 n. 43) questa stampa riproduce in controparte e con alcune varianti un disegno di Francesco Primaticcio conservato al Windsor Castle; essa è considerata una delle migliori opere di Giulio Bonasone. Massari descrive tre stati: I) con i nomi dell'inventore e dell'incisore; II) con l'aggiunta dell'indirizzo di Petro de Nobili in basso al centro, a destra della tavoletta; III) l'indirizzo del De Nobili è stato abraso ed è stato aggiunto quello di Carlo Losi con la data 1773 in basso a sinistra. Le lacune e la presenza di una zona apparentemente reincisa proprio a destra della tavoletta rendono dubbia l'identificazione dello stato di appartenenza di questo esemplare. L'osservazione della stampa, ben contrastata, induce a pensare che si tratti di un foglio delle prime tirature.

## **CONSERVAZIONE**

### **STATO DI CONSERVAZIONE**

Data: 2007

Stato di conservazione: mediocre

Indicazioni specifiche: Lacune: agli angoli e lungo i margini, restaurate ab antiquo. Lacerazioni.

Fonte: osservazione diretta

## **CONDIZIONE GIURIDICA E VINCOLI**

### **CONDIZIONE GIURIDICA**

Indicazione generica: proprietà Ente pubblico territoriale

Indicazione specifica: Comune di Bergamo

Indirizzo: Via Matteotti, 27 - 24122 Bergamo

### **ACQUISIZIONE**

Tipo acquisizione: immissione nella proprietà

Nome: Commissaria dell'Accademia Carrara

Data acquisizione: 1958

Luogo acquisizione: BG/ Bergamo/ Municipio

Note: fonte: Immissione del Comune di Bergamo nella titolarità ... Bergamo 1958, p. 68 n. 1547

## **FONTI E DOCUMENTI DI RIFERIMENTO**

### **DOCUMENTAZIONE FOTOGRAFICA [1 / 2]**

Genere: documentazione esistente

Tipo: fotografia b/n

Codice identificativo: 1547

Note: riproduzione completa

### **DOCUMENTAZIONE FOTOGRAFICA [2 / 2]**

Codice univoco della risorsa: SC\_S\_C0060-01245\_IMG-0000139298

Genere: documentazione allegata

Tipo: fotografia digitale

Codice identificativo: STP01547

Note: riproduzione completa

Nome del file originale: STP01547.jpg

### **BIBLIOGRAFIA [1 / 4]**

Genere: bibliografia specifica

Autore: Comune di Bergamo

Titolo libro o rivista: Immissione del Comune di Bergamo nella titolarità della Accademia Carrara

Luogo di edizione: Bergamo

Anno di edizione: 1958

Codice scheda bibliografia: C0060-00001

V., pp., nn.: p. 68 n. 1547

### **BIBLIOGRAFIA [2 / 4]**

Genere: bibliografia specifica

Autore: Massari S.

Titolo libro o rivista: Giulio Bonasone. Catalogo

Luogo di edizione: Roma

Anno di edizione: 1983

Codice scheda bibliografia: C0060-00045

V., pp., nn.: pp. 53-54 n. 43

V., tavv., figg.: fig. 43

#### **BIBLIOGRAFIA [3 / 4]**

Genere: bibliografia specifica

Autore: Bartsch A.

Titolo libro o rivista: Le peintre-graveur

Luogo di edizione: Vienna

Anno di edizione: 1803-1821

Codice scheda bibliografia: C0060-00002

V., pp., nn.: v. XV pp. 134-135 n. 85

#### **BIBLIOGRAFIA [4 / 4]**

Genere: bibliografia specifica

Autore: Ferrara S./ Gaeta Bertelà G.

Titolo libro o rivista

Incisori bolognesi ed emiliani del sec. XVI. Appendice ai volumi «Incisori bolognesi ed emiliani del '600 e del '700» (Catalogo Generale della raccolta di stampe antiche della Pinacoteca Nazionale di Bologna Gabinetto delle Stampe)

Luogo di edizione: Bologna

Anno di edizione: 1975

Codice scheda bibliografia: C0060-00132

V., pp., nn.: nn. 46-47

V., tavv., figg.: nn. 46-47

## **COMPILAZIONE**

### **COMPILAZIONE**

Anno di redazione: 2007

Ente compilatore: Accademia Carrara

Nome: Scorsetti, Monica

Funzionario responsabile: Valagussa, Giovanni

### **AGGIORNAMENTO-REVISIONE**

Anno di aggiornamento/revisione: 2010

Nome: Scorsetti, Monica