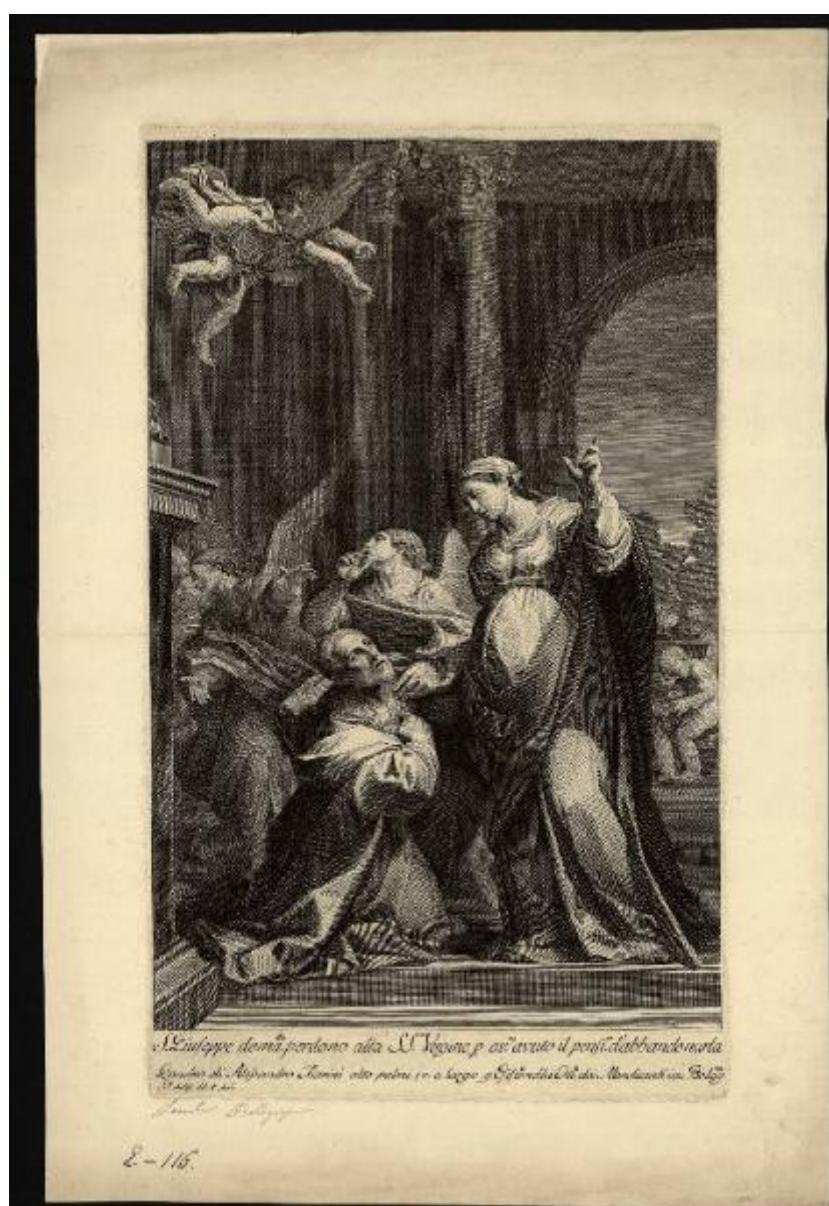


**XXII Quadri di Maestri Eccellenti Specialmente  
Bolognesi Disegnati, Incisi, e Pubblicati da Giuliano  
Traballesi Pittore Fiorentino Professore nell'Accademia  
di Belle Arti in Milano : Otto de' soprannominati quadri  
passarono in Francia l'anno 1796**

Traballesi Giuliano; Tiarini Alessandro



Link risorsa: <https://www.lombardiabeniculturali.it/stampe/schede/C0060-02385/>

Scheda SIRBeC: <https://www.lombardiabeniculturali.it/stampe/schede-complete/C0060-02385/>

## CODICI

Unità operativa: C0060

Numero scheda: 2385

Codice scheda: C0060-02385

Tipo scheda: S

Livello ricerca: P

## CODICE UNIVOCO

Codice regione: 03

Numero catalogo generale: 00647152

Ente schedatore: R03/ Accademia Carrara

Ente competente: S27

## RELAZIONI

### STRUTTURA COMPLESSA

Livello: 5

Codice IDK della scheda madre: C0060-01709

## OGGETTO

### OGGETTO

Definizione: stampa

Tipologia: stampa di riproduzione

Identificazione: elemento d'insieme

### QUANTITA'

Numero d'ordine: 19

Disponibilità del bene: reale

### SOGGETTO

Categoria generale: sacro

Identificazione: San Giuseppe chiede perdono alla Madonna per aver pensato di abbandonarla

Titolo della serie di appartenenza

XXII Quadri di Maestri Eccellenti Specialmente Bolognesi Disegnati, Incisi, e Pubblicati da Giuliano Traballesi Pittore Fiorentino Professore nell'Accademia di Belle Arti in Milano : Otto de' soprannominati quadri passarono in Francia l'anno 1796

## LOCALIZZAZIONE GEOGRAFICO-AMMINISTRATIVA

### INDICAZIONE DEL CONTENITORE FISICO

Codice del contenitore fisico: 24771

Categoria del contenitore fisico: architettura

### LOCALIZZAZIONE GEOGRAFICO-AMMINISTRATIVA ATTUALE

Stato: Italia

Regione: Lombardia

Provincia: BG

Nome provincia: Bergamo

Codice ISTAT comune: 016024

Comune: Bergamo

### COLLOCAZIONE SPECIFICA

Tipologia: museo

Denominazione: Accademia Carrara

Indirizzo: Piazza Giacomo Carrara

Denominazione struttura conservativa - livello 1: Accademia Carrara

Denominazione struttura conservativa - livello 2: Gabinetto Disegni e Stampe

Tipologia struttura conservativa: museo

Collocazione originaria: SC

Altra denominazione [1 / 4]: Palazzo del Conte G. Carrara

Altra denominazione [2 / 4]: Palazzo del Conte G. Carrara

Altra denominazione [3 / 4]: Pinacoteca Carrara

Altra denominazione [4 / 4]: Pinacoteca Carrara

## ALTRE LOCALIZZAZIONI GEOGRAFICO-AMMINISTRATIVE

Tipo di localizzazione: luogo di provenienza

### LOCALIZZAZIONE GEOGRAFICO-AMMINISTRATIVA

Continente: Europa

Stato: Italia

Regione: Lombardia

Provincia: BG

Comune: Bergamo

### **COLLOCAZIONE SPECIFICA**

Tipologia: palazzo

Qualificazione: privato

Denominazione: Palazzo Carrara

Denominazione struttura conservativa - livello 1: Collezione privata Carrara Giacomo

### **DATA**

Data ingresso: sec. XVIII

Data uscita: 1796

## **DATI PATRIMONIALI E COLLEZIONI**

### **INVENTARIO**

Data: 1958

Numero: 02838

## **RAPPORTO**

### **RAPPORTO BENE FINALE/ORIGINALE**

Stadio bene in esame: derivazione

Bene finale/originale: dipinto

Autore bene finale/originale: Tiarini Alessandro

Datazione bene finale/originale: 1617-1619 ca.

Collocazione bene finale/originale: Francia/ Parigi/ Louvre

Inventario bene finale/originale: 689

Collocazione precedente: Bo/ Bologna/ Chiesa dei Mendicanti

### **AREA DEL LIBRO**

Tipologia: libro

Autore della pubblicazione: Traballesi Giuliano

Titolo della pubblicazione

XXII Quadri di Maestri Eccellenti Specialmente Bolognesi Disegnati, Incisi, e Pubblicati da Giuliano Traballesi Pittore Fiorentino Professore nell'Accademia di Belle Arti in Milano : Otto de' soprannominati quadri passarono in Francia l'anno 1796

Numero di edizione: Traballesi Giuliano/ Milano e Firenze/ 1796-1812

Posizione: tavola

Numero pagina/tavola: 19

Situazione attuale: stampa non più in volume

## CRONOLOGIA

### CRONOLOGIA GENERICA

Secolo: sec. XVIII

### CRONOLOGIA SPECIFICA

Da: 1790

Validità: ca.

A: 1796

Validità: ante

Motivazione cronologia: bibliografia

## RIFERIMENTO MATRICE

Cronologia generica matrice: sec. XVIII

Cronologia specifica matrice: 1790 ca./ 1796 ante

Motivazione cronologia matrice: bibliografia

## DEFINIZIONE CULTURALE

### AUTORE [1 / 3]

Ruolo: incisore

Nome di persona o ente: Traballesi Giuliano

Tipo intestazione: P

Dati anagrafici/Periodo di attività: 1727/ 1812

Codice scheda autore: RL010-02218

Motivazione dell'attribuzione: iscrizione

### AUTORE [2 / 3]

Ruolo: disegnatore

Nome di persona o ente: Traballesi Giuliano

Tipo intestazione: P

Dati anagrafici/Periodo di attività: 1727/ 1812

Codice scheda autore: RL010-02218

Motivazione dell'attribuzione: iscrizione

**AUTORE [3 / 3]**

Ruolo: inventore

Nome di persona o ente: Tiarini Alessandro

Tipo intestazione: P

Dati anagrafici/Periodo di attività: 1577/ 1668

Codice scheda autore: RL010-02182

Motivazione dell'attribuzione: iscrizione

**STATO DELL' OPERA**

Stato: probabile primo stato su due

Specifiche: prima del numero di tavola "19" e della scritta "Flor: Form." dopo il nome dell'incisore

**DATI TECNICI**

**MATERIA E TECNICA**

Materia: acquaforte

**MISURE [1 / 2]**

Parte: Parte incisa

Unità: mm

Altezza: 414

Larghezza: 263

**MISURE [2 / 2]**

Parte: lastra

Unità: mm

Altezza: 451

Larghezza: 268

**MISURE FOGLIO**

Unità: mm

Altezza: 549

Larghezza: 365

Filigrana: non leggibile

Indicazioni sul soggetto

Personaggi: san Giuseppe; Madonna. Figure: angeli. Elementi architettonici: colonna; arco; plinto. Attività umane: chiedere perdono.

## DATI ANALITICI

### ISCRIZIONI [1 / 6]

Classe di appartenenza: indicazione di responsabilità/ documentaria

Tecnica di scrittura: a incisione

Posizione: nel margine inferiore, in basso

Trascrizione: Quadro di Alessandro Tiarini alto palmi 14. largo 9. Esiste.te nella Chi.sa dei Mendicanti in Bolog.na

### ISCRIZIONI [2 / 6]

Classe di appartenenza: indicazione di responsabilità

Tecnica di scrittura: a incisione

Posizione: nel margine inferiore, in basso a sinistra

Trascrizione: J. Traballesi del. et. scul.

### ISCRIZIONI [3 / 6]

Classe di appartenenza: nota manoscritta

Tecnica di scrittura: a penna

Posizione: in basso a sinistra

Trascrizione: E. 116.

### ISCRIZIONI [4 / 6]

Classe di appartenenza: nota manoscritta

Tecnica di scrittura: a matita

Posizione: al verso, in basso a destra

Trascrizione: 2837

### ISCRIZIONI [5 / 6]

Classe di appartenenza: nota manoscritta

Tecnica di scrittura: a matita

Posizione: in basso a sinistra

Trascrizione: Scuola Bolognese

### ISCRIZIONI [6 / 6]

Classe di appartenenza: di titolazione

Tecnica di scrittura: a incisione



Posizione: nel margine inferiore, in alto

Trascrizione: S. Giuseppe doma.da perdono alla SS. Vergine p av.re avuto il pensi.ro d'abbandonarla

### **STEMMI, EMBLEMI, MARCHI**

Classe di appartenenza: timbro a inchiostro

Qualificazione: di collezione

Identificazione: Accademia Carrara - Museo

Quantità: 1

Posizione: al verso, in basso al centro

#### Descrizione

timbro rettangolare con angoli tagliati e con la scritta: "ACCADEMIA CARRARA / BELLE ARTI BERGAMO / BIBLIOTECA" (parzialmente leggibile)

#### Notizie storico-critiche

Questa incisione fa parte di una serie di 22 intagli realizzati da Giuliano Traballesi e destinati ad essere pubblicati in serie; essi riproducono altrettanti quadri bolognesi di artisti vari fra cui Agostino e Ludovico Carracci, Francesco Brizio, Guido Reni, Giacomo Cavedoni, ecc. L'opera venne pubblicata tra il 1796 ed il 1812 a Milano e a Firenze. Il foglio qui catalogato però è un esemplare di stato precedente alla pubblicazione: infatti non presenta il numero di tavola "19" in basso a destra e l'indicazione "Flor. Form." di seguito al nome del Traballesi ad indicare che quest'ultimo non solo fu disegnatore ed incisore, ma anche editore. Il titolo completo della raccolta è: "XXII Quadri di Maestri Eccellenti Specialmente Bolognesi Disegnati, Incisi, e Pubblicati da Giuliano Traballesi Pittore Fiorentino Professore nell'Accademia di Belle Arti in Milano : Otto de' soprannominati quadri passarono in Francia l'anno 1796 Allorché l'Armata Francese invase l'Italia". Questa stampa riproduce nello stesso verso e con fedeltà un dipinto di Alessandro Tiarini originariamente collocato nella cappella della famiglia Monticelli nella chiesa dei Mendicanti di Bologna. E' ora conservato al Louvre, dove giunse nel 1797.

## **CONSERVAZIONE**

### **STATO DI CONSERVAZIONE**

Data: 2008

Stato di conservazione: buono

Fonte: osservazione diretta

## **CONDIZIONE GIURIDICA E VINCOLI**

### **CONDIZIONE GIURIDICA**

Indicazione generica: proprietà Ente pubblico territoriale

Indicazione specifica: Comune di Bergamo

Indirizzo: Via Matteotti, 27 - 24122 Bergamo

### **ACQUISIZIONE**

Tipo acquisizione: immissione nella proprietà

Nome: Commissaria dell'Accademia Carrara

Data acquisizione: 1958

Luogo acquisizione: BG/ Bergamo/ Municipio

Note: fonte: Immissione del Comune di Bergamo nella titolarità ... Bergamo 1958, p. 86 n. 2838

## FONTI E DOCUMENTI DI RIFERIMENTO

### DOCUMENTAZIONE FOTOGRAFICA [1 / 2]

Genere: documentazione esistente

Tipo: fotografia b/n

Codice identificativo: 2838

Note: riproduzione completa

### DOCUMENTAZIONE FOTOGRAFICA [2 / 2]

Codice univoco della risorsa: SC\_S\_C0060-02385\_IMG-0000140797

Genere: documentazione allegata

Tipo: fotografia digitale

Codice identificativo: STP02838

Note: riproduzione completa

Nome del file originale: STP02838.jpg

### FONTI E DOCUMENTI

Genere: documentazione esistente

Tipo: altro

Denominazione

[http://www.britishmuseum.org/research/search\\_the\\_collection\\_database/search\\_object\\_details.aspx?objectid=3194634&partid=1&searchText=traballesi&fromADBC=ad&toADBC=ad&numpages=10&orig=%2fresearch%2fsearch\\_the\\_collection\\_database.aspx&currentPage=3](http://www.britishmuseum.org/research/search_the_collection_database/search_object_details.aspx?objectid=3194634&partid=1&searchText=traballesi&fromADBC=ad&toADBC=ad&numpages=10&orig=%2fresearch%2fsearch_the_collection_database.aspx&currentPage=3)

Note: <CONV302> recuperato da campo ALD

### BIBLIOGRAFIA [1 / 3]

Genere: bibliografia specifica

Autore: Comune di Bergamo

Titolo libro o rivista: Immissione del Comune di Bergamo nella titolarità della Accademia Carrara

Luogo di edizione: Bergamo

Anno di edizione: 1958

Codice scheda bibliografia: C0060-00001

V., pp., nn.: p. 86 n. 2838

### **BIBLIOGRAFIA [2 / 3]**

Genere: bibliografia specifica

Autore: Le Blanc Ch.

Titolo libro o rivista: Manuel de l'amateur d'estampes

Luogo di edizione: Paris

Anno di edizione: 1854-1888

Codice scheda bibliografia: C0060-00003

V., pp., nn.: v. IV p. 52 n. 12

### **BIBLIOGRAFIA [3 / 3]**

Genere: bibliografia specifica

Autore: Buonincontri F.

Titolo libro o rivista: Giacomo Carrara (1714-1796) e il collezionismo d'arte a Bergamo. Saggi, fonti, documenti

Titolo contributo: Il fondo incisioni dell'Accademia Carrara: una ricognizione

Luogo di edizione: Bergamo

Anno di edizione: 1999

Codice scheda bibliografia: C0060-00072

V., pp., nn.: p. 405 nota 17

## **COMPILAZIONE**

### **COMPILAZIONE**

Anno di redazione: 2008

Ente compilatore: Accademia Carrara

Nome: Scorsetti, Monica

Funzionario responsabile: Valagussa, Giovanni

### **AGGIORNAMENTO-REVISIONE**

Anno di aggiornamento/revisione: 2010

Nome: Scorsetti, Monica