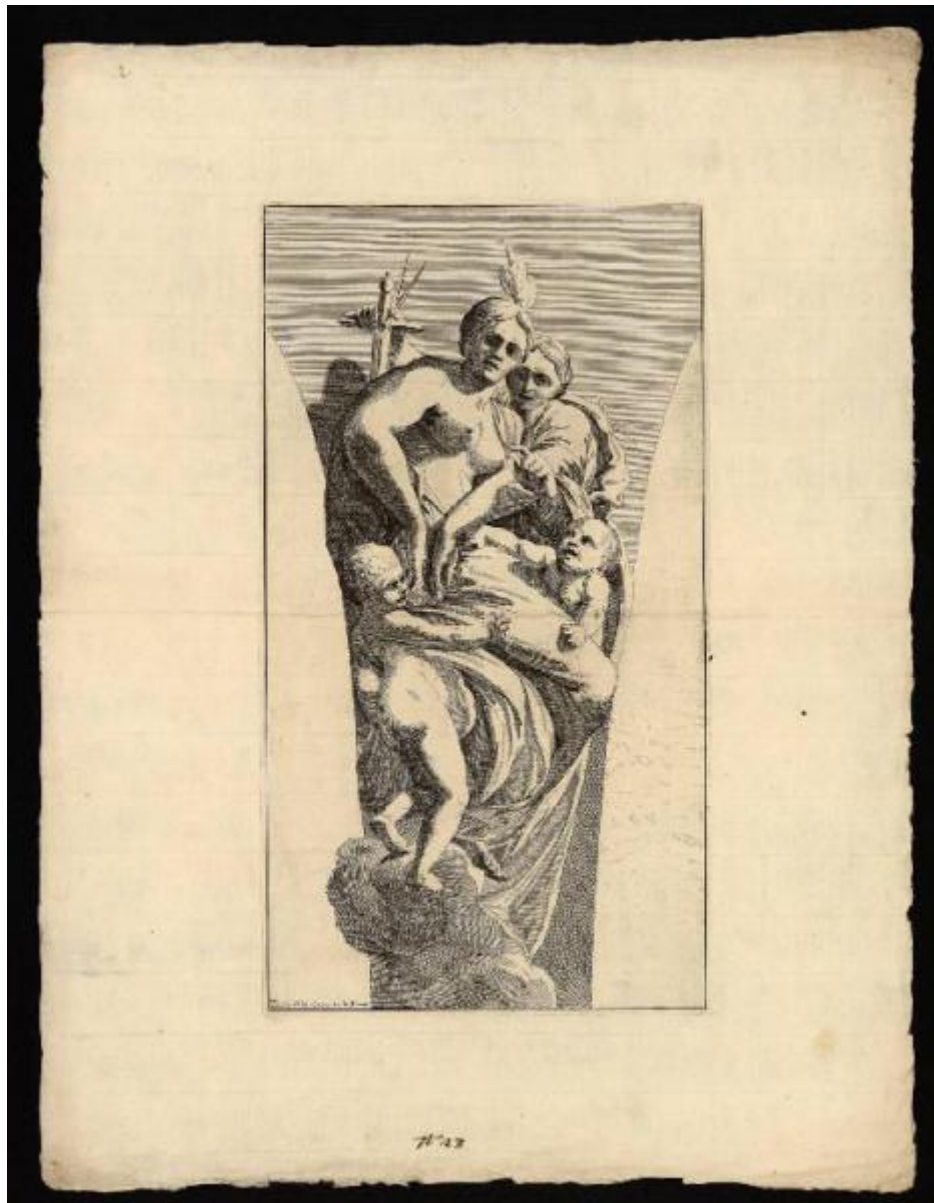


# Allegoria della Fortezza e della Temperanza

Testa Pietro detto Lucchesino; Testa Giovanni Cesare



Link risorsa: <https://www.lombardiabeniculturali.it/stampe/schede/C0060-02448/>

Scheda SIRBeC: <https://www.lombardiabeniculturali.it/stampe/schede-complete/C0060-02448/>

## CODICI

Unità operativa: C0060

Numero scheda: 2448

Codice scheda: C0060-02448

Visibilità scheda: 3

Utilizzo scheda per diffusione: 03

Tipo scheda: S

Livello ricerca: P

### CODICE UNIVOCO

Codice regione: 03

Numero catalogo generale: 02043588

Ente schedatore: R03/ Accademia Carrara

Ente competente: S27

## RELAZIONI

### RELAZIONI CON ALTRI BENI

Tipo relazione: correlazione

Tipo scheda: S

Codice bene: 0302043588

Codice IDK della scheda correlata: C0060-02448

## OGGETTO

### OGGETTO

Definizione: stampa

Tipologia: stampa di riproduzione

Disponibilità del bene: reale

### SOGGETTO

Categoria generale: allegorie, simboli e concetti

Identificazione: Allegoria della Fortezza e della Temperanza

## LOCALIZZAZIONE GEOGRAFICO-AMMINISTRATIVA

### LOCALIZZAZIONE GEOGRAFICO-AMMINISTRATIVA ATTUALE

Stato: Italia

Regione: Lombardia

Provincia: BG

Nome provincia: Bergamo

Codice ISTAT comune: 016024

Comune: Bergamo

### COLLOCAZIONE SPECIFICA

Tipologia: museo

Denominazione: Accademia Carrara

Denominazione spazio viabilistico: Piazza Giacomo Carrara

Denominazione struttura conservativa - livello 1: Accademia Carrara

Denominazione struttura conservativa - livello 2: Gabinetto Disegni e Stampe

Tipologia struttura conservativa: museo

Collocazione originaria: SC

Altra denominazione [1 / 2]: Palazzo del Conte G. Carrara

Altra denominazione [2 / 2]: Pinacoteca Carrara

## ALTRE LOCALIZZAZIONI GEOGRAFICO-AMMINISTRATIVE

Tipo di localizzazione: luogo di provenienza

### LOCALIZZAZIONE GEOGRAFICO-AMMINISTRATIVA

Continente: Europa

Stato: Italia

Regione: Lombardia

Provincia: BG

Comune: Bergamo

### COLLOCAZIONE SPECIFICA

Tipologia: palazzo

Qualificazione: privato

Denominazione: Palazzo Carrara

Denominazione struttura conservativa - livello 1: Collezione privata Carrara Giacomo

#### DATA

Data ingresso: sec. XVIII

Data uscita: 1796

### DATI PATRIMONIALI E COLLEZIONI

#### INVENTARIO

Data: 1958

Numero: 02900

### GEOREFERENZIAZIONE TRAMITE PUNTO

Tipo di localizzazione: localizzazione fisica

#### DESCRIZIONE DEL PUNTO

PUNTO|Coordinata X: 552614,48225

PUNTO|Coordinata Y: 5061423,6435

#### CARATTERISTICHE DEL PUNTO

Quota s.l.m.: 249

Proiezione e Sistema di riferimento: WGS84 UTM32

### RAPPORTO

#### RAPPORTO BENE FINALE/ORIGINALE

Stadio bene in esame: derivazione

Bene finale/originale: disegno

Autore bene finale/originale: Testa Pietro detto Lucchesino

Collocazione bene finale/originale: Austria/ Vienna/ Albertina

Inventario bene finale/originale: H.A.M. 537

### CRONOLOGIA

#### CRONOLOGIA GENERICA

Secolo: sec. XVII

#### CRONOLOGIA SPECIFICA

Da: 1650

Validità: ca.

A: 1655

Motivazione cronologia: analisi storica

## RIFERIMENTO MATRICE

Luogo di conservazione matrice: RM/ Roma/ Calcografia Nazionale

Inventario matrice: 975/29

Cronologia generica matrice: sec. XVII

Cronologia specifica matrice: 1650 ca./ 1655

Motivazione cronologia matrice: documentazione

## DEFINIZIONE CULTURALE

### AUTORE [1 / 3]

Ruolo: disegnatore

Autore/Nome scelto: Testa Pietro detto Lucchesino

Dati anagrafici/Periodo di attività: 1612/ 1650

Codice scheda autore: RL010-02175

Sigla per citazione: 00001295

Motivazione dell'attribuzione: iscrizione

### AUTORE [2 / 3]

Ruolo: inventore

Autore/Nome scelto: Testa Pietro detto Lucchesino

Dati anagrafici/Periodo di attività: 1612/ 1650

Codice scheda autore: RL010-02175

Sigla per citazione: 00001295

Motivazione dell'attribuzione: iscrizione

### AUTORE [3 / 3]

Ruolo: incisore

Autore/Nome scelto: Testa Giovanni Cesare

Dati anagrafici/Periodo di attività: 1630 ca./ 1655

Codice scheda autore: C0060-00728

Sigla per citazione: 00000678

Motivazione dell'attribuzione: iscrizione

### **STATO DELL' OPERA**

Stato: stato unico

## **DATI TECNICI**

Materia e tecnica: aquaforte

### **MISURE [1 / 2]**

Parte: Parte incisa

Unità: mm

Altezza: 400

Larghezza: 219

### **MISURE [2 / 2]**

Parte: lastra

Unità: mm

Altezza: 406

Larghezza: 223

### **MISURE FOGLIO**

Unità: mm

Altezza: 568

Larghezza: 436

Filigrana: giglio entro un cerchio con sotto la lettera "B"

## **DATI ANALITICI**

### **ISCRIZIONI [1 / 3]**

Classe di appartenenza: indicazione di responsabilità

Tecnica di scrittura: a incisione

Posizione: nell'inciso, in basso a sinistra

Trascrizione: PTesta delin. Cesar Sculp. Rome.

### **ISCRIZIONI [2 / 3]**

Classe di appartenenza: nota manoscritta

Tecnica di scrittura: a matita

Posizione: al verso, in alto a destra

Trascrizione: 2899

### **ISCRIZIONI [3 / 3]**

Classe di appartenenza: nota manoscritta

Tecnica di scrittura: a penna

Posizione: in basso al centro

Trascrizione: #° 23

### **STEMMI, EMBLEMI, MARCHI**

Classe di appartenenza: timbro a inchiostro

Qualificazione: di collezione

Identificazione: Accademia Carrara - Museo

Quantità: 1

Posizione: al verso, in basso al centro

Descrizione

timbro rettangolare con angoli tagliati e con la scritta: "ACCADEMIA CARRARA / BELLE ARTI BERGAMO / BIBLIOTECA"

## **CONSERVAZIONE**

### **STATO DI CONSERVAZIONE**

Data: 2008

Stato di conservazione: buono

Indicazioni specifiche: Pieghe. Macchie.

Fonte: osservazione diretta

## **CONDIZIONE GIURIDICA E VINCOLI**

### **ACQUISIZIONE**

Tipo acquisizione: immissione nella proprietà

Nome: Commissaria dell'Accademia Carrara

Data acquisizione: 1958

Luogo acquisizione: BG/ Bergamo/ Municipio

## CONDIZIONE GIURIDICA

Indicazione generica: proprietà Ente pubblico territoriale

Indicazione specifica: Comune di Bergamo

Indirizzo: Via Matteotti, 27 - 24122 Bergamo

## FONTI E DOCUMENTI DI RIFERIMENTO

### DOCUMENTAZIONE FOTOGRAFICA [1 / 2]

Genere: documentazione allegata

Tipo: fotografia digitale

Codice identificativo: STP02900

Note: riproduzione completa

Nome del file: STP02900.jpg

### DOCUMENTAZIONE FOTOGRAFICA [2 / 2]

Genere: documentazione esistente

Tipo: fotografia b/n

Codice identificativo: 2900

Note: riproduzione completa

### IMMAGINI DATABASE

Descrizione immagine: riproduzione completa

Path dell'immagine originale: C0060

Nome file dell'immagine originale: STP02900.jpg

### BIBLIOGRAFIA [1 / 3]

Genere: bibliografia specifica

Autore: Comune di Bergamo

Titolo libro o rivista: Immissione del Comune di Bergamo nella titolarità della Accademia Carrara

Luogo di edizione: Bergamo

Anno di edizione: 1958

Codice scheda bibliografia: C0060-00001

Sigla per citazione: 00000001

V., pp., nn.: p. 86 n. 2900

### BIBLIOGRAFIA [2 / 3]

Genere: bibliografia specifica



Autore: Speciale O.

Titolo libro o rivista: Testa delineavit Calcografia Nazionale. Pietro Testa nei rami della Calcografia

Luogo di edizione: Roma

Anno di edizione: 1977

Codice scheda bibliografia: C0060-00276

Sigla per citazione: 00000276

V., pp., nn.: p. 31 n. 29

V., tavv., figg.: tav. 29

### **BIBLIOGRAFIA [3 / 3]**

Genere: bibliografia specifica

Autore: Bellini P.

Titolo libro o rivista: I Quaderni del conoscitore di stampe

Titolo contributo: Giovanni Cesare Testa

Luogo di edizione: Milano

Anno di edizione: 1976

Codice scheda bibliografia: C0060-00288

Sigla per citazione: 00000287

V., pp., nn.: p. 28 n. 11

V., tavv., figg.: p. 28 n. 11

## **ACCESSO AI DATI**

### **SPECIFICHE DI ACCESSO AI DATI**

Profilo di accesso: 1

Motivazione: dati liberamente accessibili

## **COMPILAZIONE**

### **COMPILAZIONE**

Data: 2008

Specifiche ente schedatore: Accademia Carrara

Nome: Scorsetti, Monica

Funzionario responsabile: Valagussa, Giovanni

## GESTIONE ARCHIVIO

### ULTIMA MODIFICA SCHEDA

Ultima modifica scheda - data: 2020/11/11

Ultima modifica scheda - ora: 16.01

### PUBBLICAZIONE SCHEDA

Pubblicazione scheda - stato: 1

Pubblicazione scheda - data ultima pubblicazione: 2020/12/19

Pubblicazione scheda - ora ultima pubblicazione: 02.00

Pubblicazione scheda - data precedente pubblicazione: 2020/07/18

Pubblicazione scheda - ora precedente pubblicazione: 02.00