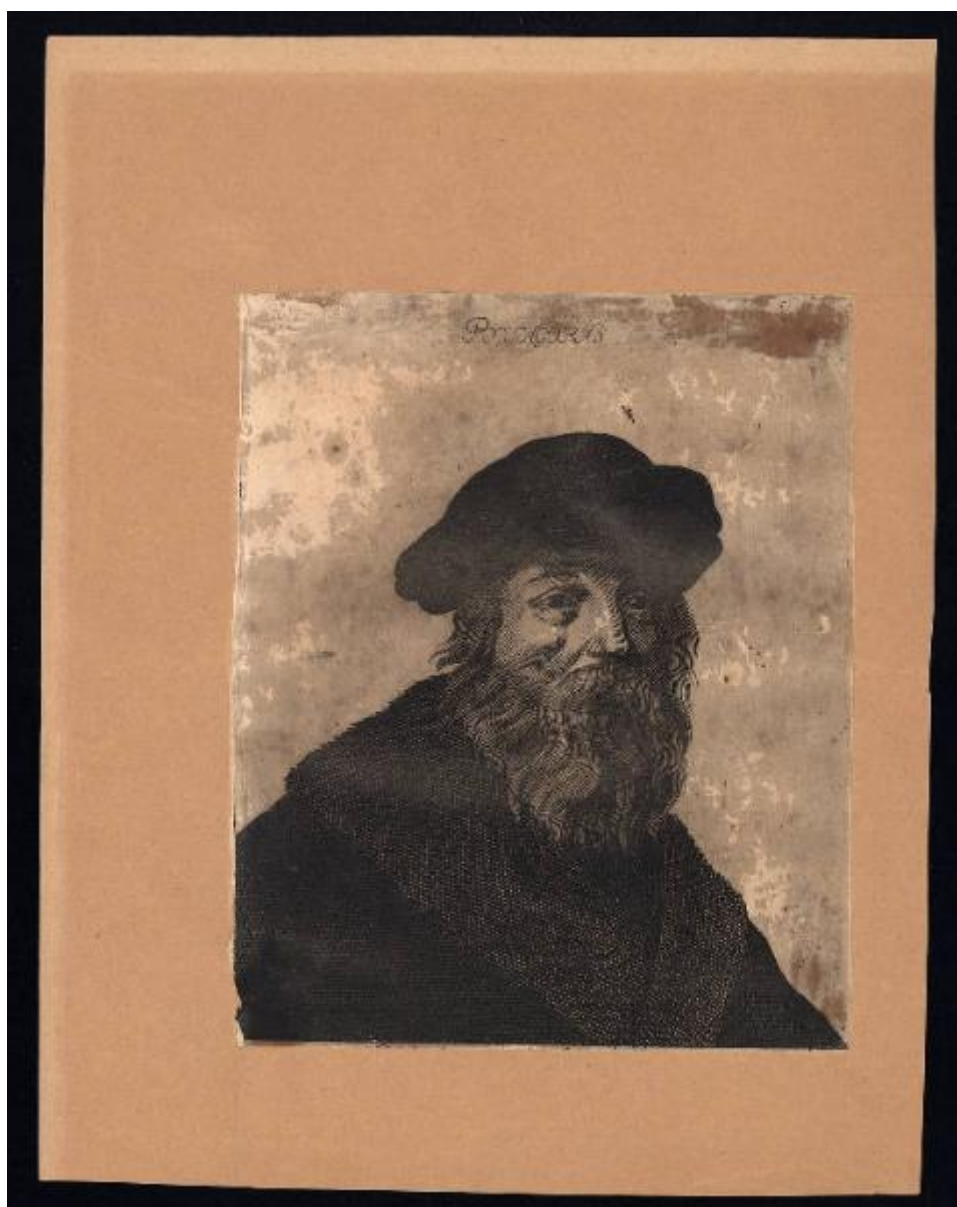


## Ritratti

### Rembrandt Harmenszoon van Rijn (maniera)



Link risorsa: <https://www.lombardiabeniculturali.it/stampe/schede/C0060-02911/>

Scheda SIRBeC: <https://www.lombardiabeniculturali.it/stampe/schede-complete/C0060-02911/>

## CODICI

Unità operativa: C0060

Numero scheda: 2911

Codice scheda: C0060-02911

Tipo scheda: S

Livello ricerca: P

### CODICE UNIVOCO

Codice regione: 03

Numero catalogo generale: 00647038

Ente schedatore: R03/ Accademia Carrara

Ente competente: S27

## RELAZIONI

### STRUTTURA COMPLESSA

Codice IDK della scheda madre: C0060-02911

## OGGETTO

### OGGETTO

Definizione: stampa

Tipologia: stampa di invenzione

Identificazione: serie

### QUANTITA'

Quantità complessiva degli elementi: 8

Quantità non rilevata: NR

Disponibilità del bene: reale

### SOGGETTO

Categoria generale: ritratto

Identificazione: Ritratto

Titolo della serie di appartenenza: Ritratti

## LOCALIZZAZIONE GEOGRAFICO-AMMINISTRATIVA

### INDICAZIONE DEL CONTENITORE FISICO

Codice del contenitore fisico: 24771

Categoria del contenitore fisico: architettura

### LOCALIZZAZIONE GEOGRAFICO-AMMINISTRATIVA ATTUALE

Stato: Italia

Regione: Lombardia

Provincia: BG

Nome provincia: Bergamo

Codice ISTAT comune: 016024

Comune: Bergamo

### COLLOCAZIONE SPECIFICA

Tipologia: museo

Denominazione: Accademia Carrara

Indirizzo: Piazza Giacomo Carrara

Denominazione struttura conservativa - livello 1: Accademia Carrara

Denominazione struttura conservativa - livello 2: Gabinetto Disegni e Stampe

Tipologia struttura conservativa: museo

Collocazione originaria: SC

Altra denominazione [1 / 4]: Palazzo del Conte G. Carrara

Altra denominazione [2 / 4]: Palazzo del Conte G. Carrara

Altra denominazione [3 / 4]: Pinacoteca Carrara

Altra denominazione [4 / 4]: Pinacoteca Carrara

## ALTRE LOCALIZZAZIONI GEOGRAFICO-AMMINISTRATIVE

Tipo di localizzazione: luogo di provenienza

### LOCALIZZAZIONE GEOGRAFICO-AMMINISTRATIVA

Continente: Europa

Stato: Italia

Regione: Lombardia

Provincia: BG

Comune: BERGAMO

**COLLOCAZIONE SPECIFICA**

Tipologia: palazzo

Qualificazione: privato

Denominazione: Palazzo Carrara

Denominazione struttura conservativa - livello 1: Collezione privata Carrara Giacomo

**DATA**

Data ingresso: sec. XVIII

Data uscita: 1796

**DATI PATRIMONIALI E COLLEZIONI**

**INVENTARIO [1 / 8]**

Data: 1958

Numero: 01446

**INVENTARIO [2 / 8]**

Data: 1958

Numero: 01447

**INVENTARIO [3 / 8]**

Data: 1958

Numero: 01448

**INVENTARIO [4 / 8]**

Data: 1958

Numero: 01449

**INVENTARIO [5 / 8]**

Data: 1958

Numero: 01450

**INVENTARIO [6 / 8]**

Data: 1958

Numero: 01451

**INVENTARIO [7 / 8]**

Data: 1958

Numero: 01452

## INVENTARIO [8 / 8]

Data: 1958

Numero: 01453

## CRONOLOGIA

### CRONOLOGIA GENERICA

Secolo: sec. XVII

### CRONOLOGIA SPECIFICA

Da: 1630

A: 1699

Motivazione cronologia: analisi stilistica

Motivazione cronologia: contesto

## RIFERIMENTO MATRICE

Cronologia generica matrice: sec. XVII

Cronologia specifica matrice: 1630/ 1699

Motivazione cronologia matrice: analisi stilistica

## DEFINIZIONE CULTURALE

### AUTORE

Ruolo: inventore

Nome di persona o ente: Rembrandt Harmenszoon van Rijn

Tipo intestazione: P

Dati anagrafici/Periodo di attività: 1606/ 1669

Codice scheda autore: RL010-01884

Riferimento all'autore: maniera

Motivazione dell'attribuzione: analisi stilistica

### AMBITO CULTURALE

Denominazione: Scuola olandese

Riferimento all'intervento: incisore

Motivazione dell'attribuzione: analisi stilistica

## DATI TECNICI

### MATERIA E TECNICA [1 / 2]

Materia: acquaforte

### MATERIA E TECNICA [2 / 2]

Materia: bulino

### MISURE

Parte: Parte incisa

Unità: mm

Altezza: 198

Larghezza: 166

Filigrana: non rilevabile perché la stampa è controfondata

Indicazioni sul soggetto: Ritratti.

## CONDIZIONE GIURIDICA E VINCOLI

### CONDIZIONE GIURIDICA

Indicazione generica: proprietà Ente pubblico territoriale

Indicazione specifica: Comune di Bergamo

Indirizzo: Via Matteotti, 27 - 24122 Bergamo

## FONTI E DOCUMENTI DI RIFERIMENTO

### DOCUMENTAZIONE FOTOGRAFICA [1 / 8]

Codice univoco della risorsa: SC\_S\_C0060-02911\_IMG-0000143110

Genere: documentazione allegata

Tipo: fotografia digitale

Codice identificativo: STP01446

Note: riproduzione completa

Nome del file originale: STP01446.jpg

### DOCUMENTAZIONE FOTOGRAFICA [2 / 8]

Codice univoco della risorsa: SC\_S\_C0060-02911\_IMG-0000143111

Genere: documentazione allegata

Tipo: fotografia digitale

Codice identificativo: STP01447

Note: riproduzione completa

Nome del file originale: STP01447.jpg

**DOCUMENTAZIONE FOTOGRAFICA [3 / 8]**

Codice univoco della risorsa: SC\_S\_C0060-02911\_IMG-0000143112

Genere: documentazione allegata

Tipo: fotografia digitale

Codice identificativo: STP01448

Note: riproduzione completa

Nome del file originale: STP01448.jpg

**DOCUMENTAZIONE FOTOGRAFICA [4 / 8]**

Codice univoco della risorsa: SC\_S\_C0060-02911\_IMG-0000143113

Genere: documentazione allegata

Tipo: fotografia digitale

Codice identificativo: STP01449

Note: riproduzione completa

Nome del file originale: STP01449.jpg

**DOCUMENTAZIONE FOTOGRAFICA [5 / 8]**

Codice univoco della risorsa: SC\_S\_C0060-02911\_IMG-0000143114

Genere: documentazione allegata

Tipo: fotografia digitale

Codice identificativo: STP01450

Note: riproduzione completa

Nome del file originale: STP01450.jpg

**DOCUMENTAZIONE FOTOGRAFICA [6 / 8]**

Codice univoco della risorsa: SC\_S\_C0060-02911\_IMG-0000143115

Genere: documentazione allegata

Tipo: fotografia digitale

Codice identificativo: STP01451

Note: riproduzione completa

Nome del file originale: STP01451.jpg

**DOCUMENTAZIONE FOTOGRAFICA [7 / 8]**

Codice univoco della risorsa: SC\_S\_C0060-02911\_IMG-0000143116

Genere: documentazione allegata

Tipo: fotografia digitale

Codice identificativo: STP01452

Note: riproduzione completa

Nome del file originale: STP01452.jpg

#### **DOCUMENTAZIONE FOTOGRAFICA [8 / 8]**

Codice univoco della risorsa: SC\_S\_C0060-02911\_IMG-0000143117

Genere: documentazione allegata

Tipo: fotografia digitale

Codice identificativo: STP01453

Note: riproduzione completa

Nome del file originale: STP01453.jpg

### **COMPILAZIONE**

#### **COMPILAZIONE**

Anno di redazione: 2012

Ente compilatore: Accademia Carrara

Nome: Scorsetti, Monica

Funzionario responsabile: Valagussa, Giovanni