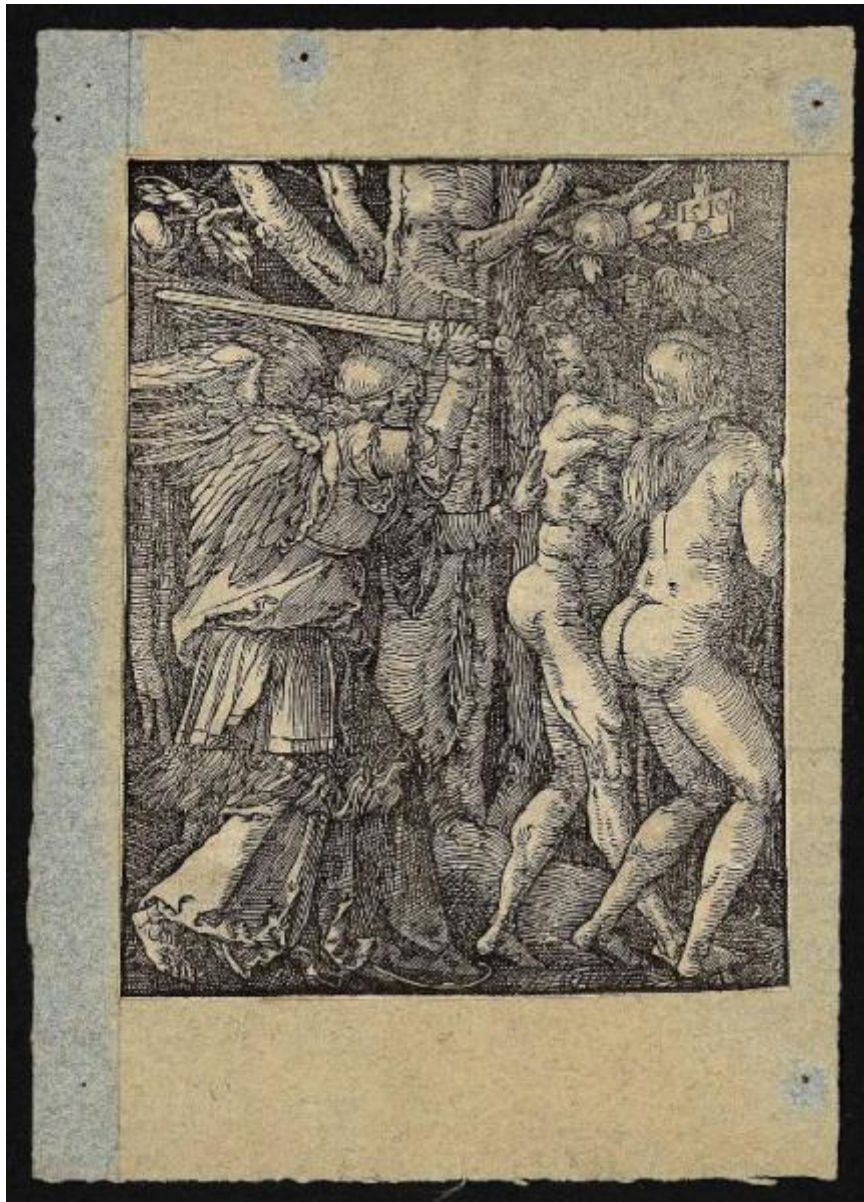


Adamo e Eva scacciati dall'angelo dal paradiso terrestre

Durer Albrecht; Mommard Johannes



Link risorsa: <https://www.lombardiabeniculturali.it/stampe/schede/C0060-03094/>

Scheda SIRBeC: <https://www.lombardiabeniculturali.it/stampe/schede-complete/C0060-03094/>

CODICI

Unità operativa: C0060

Numero scheda: 3094

Codice scheda: C0060-03094

Visibilità scheda: 3

Utilizzo scheda per diffusione: 03

Tipo scheda: S

Livello ricerca: P

CODICE UNIVOCO

Codice regione: 03

Numero catalogo generale: 02131027

Ente schedatore: R03/ Accademia Carrara

Ente competente: S27

OGGETTO

OGGETTO

Definizione: stampa

Tipologia: stampa di riproduzione

Disponibilità del bene: reale

SOGGETTO

Categoria generale: sacro

Identificazione: Adamo e Eva scacciati dall'angelo dal paradiso terrestre

LOCALIZZAZIONE GEOGRAFICO-AMMINISTRATIVA

LOCALIZZAZIONE GEOGRAFICO-AMMINISTRATIVA ATTUALE

Stato: Italia

Regione: Lombardia

Provincia: BG

Nome provincia: Bergamo

Codice ISTAT comune: 016024

Comune: Bergamo

COLLOCAZIONE SPECIFICA

Tipologia: museo

Denominazione: Accademia Carrara

Denominazione spazio viabilistico: Piazza Giacomo Carrara

Denominazione struttura conservativa - livello 1: Accademia Carrara

Denominazione struttura conservativa - livello 2: Gabinetto Disegni e Stampe

Tipologia struttura conservativa: museo

Altra denominazione [1 / 2]: Palazzo del Conte G. Carrara

Altra denominazione [2 / 2]: Pinacoteca Carrara

ALTRE LOCALIZZAZIONI GEOGRAFICO-AMMINISTRATIVE

Tipo di localizzazione: luogo di provenienza

LOCALIZZAZIONE GEOGRAFICO-AMMINISTRATIVA

Continente: Europa

Stato: Italia

Regione: Lombardia

Provincia: BG

Comune: BERGAMO

COLLOCAZIONE SPECIFICA

Tipologia: palazzo

Qualificazione: privato

Denominazione: Palazzo Carrara

Denominazione struttura conservativa - livello 1: Collezione privata Carrara Giacomo

DATA

Data ingresso: 1774 post

Data uscita: 1796

DATI PATRIMONIALI E COLLEZIONI

INVENTARIO

Data: 1958

Numero: 02615

GEOREFERENZIAZIONE TRAMITE PUNTO

Tipo di localizzazione: localizzazione fisica

DESCRIZIONE DEL PUNTO

PUNTO|Coordinata X: 552614,48225

PUNTO|Coordinata Y: 5061423,6435

CARATTERISTICHE DEL PUNTO

Quota s.l.m.: 249

Proiezione e Sistema di riferimento: WGS84 UTM32

RAPPORTO

RAPPORTO BENE FINALE/ORIGINALE

Stadio bene in esame: copia

Bene finale/originale: stampa

Autore bene finale/originale: Durer Albrecht

Datazione bene finale/originale: 1510

CRONOLOGIA

CRONOLOGIA GENERICA

Secolo: sec. XVI

CRONOLOGIA SPECIFICA

Da: 1587

Validità: ca.

A: 1587

Validità: ca.

Motivazione cronologia: bibliografia

RIFERIMENTO MATRICE

Cronologia generica matrice: sec. XVI

Cronologia specifica matrice: 1587 ca.

Motivazione cronologia matrice: documentazione

DEFINIZIONE CULTURALE

AUTORE [1 / 2]

Ruolo: inventore

Autore/Nome scelto: Durer Albrecht

Dati anagrafici/Periodo di attività: 1471/ 1528

Codice scheda autore: RL010-00847

Sigla per citazione: 00000814

Motivazione dell'attribuzione: monogramma

AUTORE [2 / 2]

Ruolo: incisore

Autore/Nome scelto: Mommard Johannes

Dati anagrafici/Periodo di attività: notizie 1587

Codice scheda autore: C0060-00755

Sigla per citazione: 00000755

Motivazione dell'attribuzione: bibliografia

DATI TECNICI

Materia e tecnica: silografia

MISURE

Parte: Parte figurata

Unità: mm

Altezza: 127

Larghezza: 101

MISURE FOGLIO

Unità: mm

Altezza: 128

Larghezza: 102

Filigrana: non rilevabile perché la stampa è controfondata

Materia supporto: carta

DATI ANALITICI

ISCRIZIONI

Classe di appartenenza: indicazione di responsabilità

Tecnica di scrittura: a incisione

Posizione: nella parte figurata, in alto a destra

Trascrizione: 1510 / AD

Notizie storico-critiche

Questa stampa è una copia fedele della tavola n. 2 della serie della Piccola Passione di Durer. Potrebbe costituire un esemplare della copia realizzata da Mommard.

CONSERVAZIONE

STATO DI CONSERVAZIONE

Data: 2013

Stato di conservazione: buono

Fonte: osservazione diretta

CONDIZIONE GIURIDICA E VINCOLI

ACQUISIZIONE

Tipo acquisizione: immissione nella proprietà

Nome: Commissaria dell'Accademia Carrara

Data acquisizione: 1958

Luogo acquisizione: BG/ Bergamo/ Municipio

CONDIZIONE GIURIDICA

Indicazione generica: proprietà Ente pubblico territoriale

Indicazione specifica: Comune di Bergamo

Indirizzo: Via Matteotti, 27 - 24122 Bergamo

FONTI E DOCUMENTI DI RIFERIMENTO

DOCUMENTAZIONE FOTOGRAFICA

Genere: documentazione allegata

Tipo: matrice digitale colore

Autore: MIDA informatica

Data: 2011/00/00

Codice identificativo: STP02615

Note: riproduzione completa

Nome del file: STP02615

IMMAGINI DATABASE

Descrizione immagine: riproduzione completa

Path dell'immagine originale: C0060

Nome file dell'immagine originale: STP02615.jpg

BIBLIOGRAFIA [1 / 5]

Genere: bibliografia specifica

Autore: Comune di Bergamo

Titolo libro o rivista: Immissione del Comune di Bergamo nella titolarità della Accademia Carrara

Luogo di edizione: Bergamo

Anno di edizione: 1958

Codice scheda bibliografia: C0060-00001

Sigla per citazione: 00000001

V., pp., nn.: p. 83 n. 2615

BIBLIOGRAFIA [2 / 5]

Genere: bibliografia specifica

Autore: Strauss W.L.

Titolo libro o rivista: Sixteenth Century German Artists. Albrecht Dürer. (The Illustrated Bartsch, vol. 10 Commentary)

Luogo di edizione: New York

Anno di edizione: 1981

Codice scheda bibliografia: C0060-00294

Sigla per citazione: 00000294

V., pp., nn.: p. 261 n. 218 C1

BIBLIOGRAFIA [3 / 5]

Genere: bibliografia di confronto

Autore: Strauss W.L.

Titolo libro o rivista: Sixteenth Century German Artists. Albrecht Dürer. (The Illustrated Bartsch, vol. 10 Commentary)

Luogo di edizione: New York

Anno di edizione: 1981

Codice scheda bibliografia: C0060-00294

Sigla per citazione: 00000294

V., pp., nn.: p. 261 n. .218

BIBLIOGRAFIA [4 / 5]

Genere: bibliografia di confronto

Autore: Bartsch A.

Titolo libro o rivista: Le peintre-graveur

Luogo di edizione: Vienna

Anno di edizione: 1803-1821

Codice scheda bibliografia: C0060-00002

Sigla per citazione: 00000002

V., pp., nn.: v. VII p. 119 n. 18

BIBLIOGRAFIA [5 / 5]

Genere: bibliografia di confronto

Autore: Strauss W.L.

Titolo libro o rivista: Sixteenth Century German Artists. Albrecht Dürer. (The Illustrated Bartsch, vol. 10)

Luogo di edizione: New York

Anno di edizione: 1980

Codice scheda bibliografia: C0060-00217

Sigla per citazione: 00000217

V., pp., nn.: p. 113 n. 18

V., tavv., figg.: p. 113 n. 18

ACCESSO AI DATI

SPECIFICHE DI ACCESSO AI DATI

Profilo di accesso: 1

Motivazione: dati liberamente accessibili

COMPILAZIONE

COMPILAZIONE

Data: 2013

Specifiche ente schedatore: Accademia Carrara

Nome: Scorsetti, Monica

Funzionario responsabile: Valagussa, Giovanni

GESTIONE ARCHIVIO

ULTIMA MODIFICA SCHEDA

Ultima modifica scheda - data: 2020/11/11

Ultima modifica scheda - ora: 16.01

PUBBLICAZIONE SCHEDA

Pubblicazione scheda - stato: 1

Pubblicazione scheda - data ultima pubblicazione: 2020/12/19

Pubblicazione scheda - ora ultima pubblicazione: 02.00

Pubblicazione scheda - data precedente pubblicazione: 2020/07/18

Pubblicazione scheda - ora precedente pubblicazione: 02.00